

PROGRAMME

13^E CONFÉRENCE MONDIALE VILLES ET PORTS

URBAIN

Citoyen

ENTREPRENEUR

LE NOUVEAU TEMPS DU PORT

WWW.CITIESANDPORTS2012.COM

FRANCE



aiVP

18-21 JUIN 2012
NANTES | SAINT-NAZAIRE

Conférence organisée par



Avec le soutien de



SN
Saint-Nazaire
Métropole



PAYS DE LA LOIRE



Avec la collaboration de



Solution de connexion à quai des bateaux

Connectez-vous à l'énergie verte

Avec plus de 90 ans d'expérience dans les industries maritime et offshore, Schneider Electric a développé une solution complète de gestion et de distribution de l'énergie, avec des interfaces de connexion et des équipements standards, permettant la connexion électrique dans les ports de tous les bateaux.

La combustion du fioul des bateaux contient un taux élevé de soufre. Elle contribue à la pollution de l'air et au rejet de particules nocives pour la santé humaine et dégradant l'environnement.

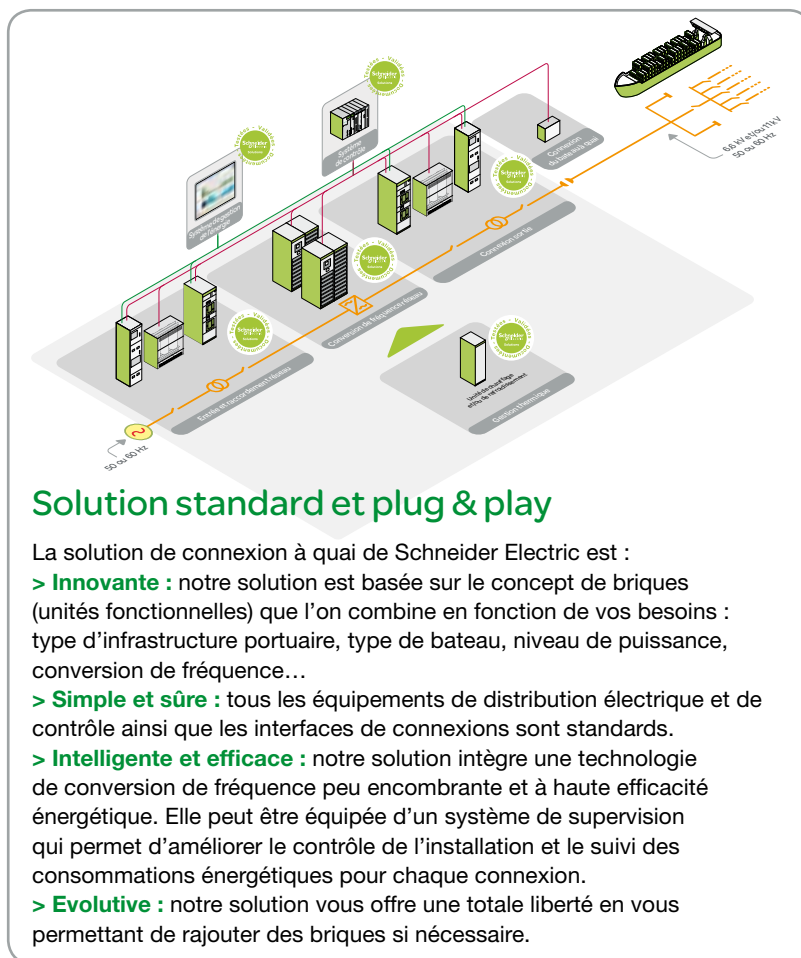
L'Organisation Internationale Maritime (OMI) et les gouvernements nationaux cherchent donc des solutions pour limiter les émissions de pollution des bateaux à quai.

La principale mesure pour réduire ces émissions consiste à fournir de l'électricité provenant du réseau électrique national aux bateaux.

Une solution de connexion électrique provenant de la terre est alors requise.

Pour aider les ports et l'ensemble des acteurs du milieu maritime à relever ce défi, Schneider Electric propose une nouvelle solution de gestion et de distribution de l'énergie.

Pour en savoir plus sur notre solution de connexion à quai, contactez le Directeur du Programme : remi.paccou@schneider-electric.com



www.schneider-electric.com

Schneider
Electric™



BIENVENUE



Les projets de nos villes portuaires évoluent toujours dans un contexte mondial difficile qui ne facilite pas les prises de décisions indispensables. Pour autant, nous savons que des opportunités nouvelles se dessinent pour nos ports, nos villes portuaires et l'ensemble de nos partenaires économiques et institutionnels. Pour mettre en place ces stratégies d'avenir, les échanges d'expériences organisés depuis plus de 20 ans par l'AIVP constituent, vous le savez, une aide extrêmement précieuse. Ils vous apportent les idées, les repères, les contacts dont vous avez besoin. Face aux nouveaux enjeux économiques, urbains et environnementaux, le port, ses fonctions et son territoire sont un atout extraordinaire pour le développement des villes et régions portuaires. Un atout encore souvent trop méconnu. Un atout majeur à redécouvrir aujourd'hui à la lumière de ces nouveaux enjeux. À cet égard, les villes portuaires de Nantes et de Saint-Nazaire ont beaucoup à vous offrir : stratégies économiques innovantes, redéveloppement urbain et aménagement régional, ambitions environnementales fortes... Pour cette 13^e Conférence mondiale Villes et Ports, nous sommes heureux de pouvoir réunir, en France, dans l'estuaire de la Loire des orateurs prestigieux venus du monde entier pour échanger avec vous sur l'avenir de vos villes et de vos ports et vous aider dans l'élaboration de votre projet. Un immense et passionnant chantier nous attend. Bienvenue à toutes et à tous !

Jean-Pierre Lecomte
Président



L'attractivité et le rayonnement de Nantes, de Saint-Nazaire et plus généralement de l'estuaire de la Loire, sont évidemment très liés à la présence du port.

À l'issue de la deuxième guerre mondiale et jusqu'au début des années 90, cette relation entre nos villes et leur port a connu des moments difficiles, voire douloureux.

Depuis 20 ans, tant à Nantes qu'à Saint-Nazaire, nous réalisons une nouvelle ambition : Ville-Port et Île de Nantes. Tout à la fois urbaine, sociale, culturelle, elle façonne notre identité et porte de nouvelles vocations, complémentaires des activités économiques et portuaires.

Du 18 au 21 juin, vous serez les hôtes des villes et agglomérations de Saint-Nazaire et Nantes, de la Région des Pays-de-la-Loire, du Grand Port Maritime, de la Chambre de Commerce et d'Industrie.

Nous sommes toujours heureux de recevoir car nous sommes ouverts au monde et curieux des projets et expériences menés ailleurs. Ensemble, nous vous accueillerons avec plaisir et intérêt, animés par cet esprit d'équipe qui nous est familier et parfois envié.

Joël Batteux
Maire de Saint-Nazaire
Président de Saint-Nazaire Agglomération

partenaires presse

portstrategy

GreenPort

Supply Chain
MAGAZINE

NPI

Baltic Transport
Journal

avec le soutien technique de


Cluster Maritime Français
Le Puits-Sec de Nantes
Le Puits-Sec de Saint-Nazaire



LE NOUVEAU TEMPS DU PORT

Le port, ses fonctions et son territoire constituent plus que jamais pour la ville un atout considérable. Avec l'AIVP, venez ouvrir le temps d'un port urbain, entrepreneur et citoyen

La récente crise économique mondiale, les dynamiques démographiques, les fortes inquiétudes pesant sur l'évolution du climat, la problématique énergétique, la raréfaction des ressources naturelles, l'émergence de nouvelles puissances économiques, sont aujourd'hui des faits. Ils s'inscrivent avec brutalité dans les réalités économiques, sociales et environnementales quotidiennes des villes portuaires. Dans un contexte de forte concurrence internationale affectant le commerce maritime, élus locaux, responsables portuaires et décideurs économiques sont fortement interpellés par ces questions. Dans chaque ville portuaire, elles peuvent remettre en cause les stratégies de développement, obligeant les acteurs locaux à faire preuve d'une très grande réactivité. Associée à la nécessité de développer les innovations tant techniques que politiques et sociales, cette réactivité s'avère primordiale pour, malgré les difficultés, faire coïncider de manière efficace le **temps des projets locaux** avec le **temps des changements globaux**. Elle nécessitera

aussi à l'évidence une concertation constante entre l'ensemble des partenaires économiques, institutionnels et sociaux de chaque place, et la définition d'une vision commune fédératrice.

Il convient ainsi aujourd'hui pour les acteurs de chaque ville portuaire de s'engager dans le **temps du bilan et de la réflexion** pour ajuster et clarifier cette vision commune. Cet immense chantier qui s'ouvre aujourd'hui pour les villes portuaires suppose de pouvoir s'appuyer sur les changements globaux annoncés pour faire évoluer dans leur diversité les projets d'avenir locaux.

À cet égard, le port et ses fonctions constituent plus que jamais **pour la ville**, un atout considérable qu'il conviendra d'explorer dans toutes ses dimensions économiques, mais aussi sociales, culturelles et environnementales. En réunissant à Nantes et Saint-Nazaire les acteurs des villes portuaires du monde entier, l'AIVP entend les inciter à ouvrir le **temps d'un port urbain, entrepreneur et citoyen**.

■ SYNOPSIS CONFÉRENCE

Lundi 18 juin	Mardi 19 juin	Mercredi 20 juin	Jeudi 21 juin	Vendredi 22 juin
Assemblée Générale annuelle de l'AIVP (réservée aux membres)	Visite de sites Les chantiers navals STX	Session plénière : Le temps du port entrepreneur	Visite de sites L'île de Nantes	Post tour Paris (prog. optionnel)
Déjeuner	Atelier port urbain Atelier port entrepreneur Atelier port citoyen	Session plénière : Le temps du port citoyen	Table ronde de synthèse	
Ouverture officielle	Déjeuner	Déjeuner croisière sur la Loire à destination de Nantes	Clôture officielle	
Session plénière 1 introductive	Atelier port urbain Atelier port entrepreneur Atelier port citoyen		Déjeuner	
Visite de sites Les Docks de Saint-Nazaire	Table ronde	Session plénière : Le temps du port urbain	Acheminement aéroport / Gare SNCF / Hôtel	
	Temps libre	Installation hôtels Nantes		
Cocktail de bienvenue Base sous-marine	Dîner de gala Escal' Atlantic	Dîner aux Machines de l'île (île de Nantes)	Post tour Paris (prog. optionnel)	

THÈMES

THÈME 1

LE TEMPS DU PORT

URBAIN

Les quais, bassins et entrepôts historiques sont devenus en quelques décennies, les lieux emblématiques d'une nouvelle urbanité s'appuyant sur les waterfronts rénovés et des interfaces ville-port toujours plus valorisées. En s'engageant dans ces projets, les villes portuaires ont aussi cherché à retenir ou à faire venir de nouveaux habitants et de nouvelles activités. Après l'abandon des activités marchandes traditionnelles, de nouvelles fonctions résidentielles mais aussi économiques, culturelles ou éducatives ont investi ces espaces dotés d'une forte personnalité. La ville portuaire s'est ainsi appuyée sur ses atouts propres pour lutter contre l'étalement urbain et son coût environnemental et social.

Toutefois, la donne environnementale et économique amène désormais les acteurs locaux à s'interroger toujours davantage sur la pertinence d'un modèle de développement du waterfront « tout urbain ». Le choix du maintien de fonctions portuaires actives en cœur de ville à l'interface ville port ouvre de nouvelles perspectives en termes de projets à forte valeur ajoutée économique pour la ville comme pour le port.

THÈME 2

LE TEMPS DU PORT

ENTREPRENEUR

Les villes et régions portuaires sont des acteurs essentiels du développement économique et industriel de nos sociétés contemporaines. Cadre emblématique du développement des industries lourdes, elles s'adaptent à la dynamique du commerce mondial et sont les moteurs de nouvelles économies régionales, interrégionales, nationales et supranationales. Elles participent à la réorganisation et à la régénérescence de filières économiques et à leur inscription dans les réseaux mondiaux. Particulièrement sensibles aux enjeux climatiques et environnementaux en raison de leur implantation dans des espaces naturels souvent riches et fragiles, les villes portuaires sont aussi des laboratoires du développement éco-responsable qui engagent les acteurs locaux dans la recherche de solutions innovantes alliant compétitivité économique et préoccupation environnementale.

Ces nouveaux champs d'investigation du port ont beaucoup à offrir en termes de capacité d'accueil pour de nouvelles entreprises et de nouvelles filières. Pour trouver le meilleur positionnement au cœur des échanges mondiaux et nouer des partenariats ciblés avec de grands groupes internationaux, les acteurs locaux ont alors à chercher ensemble à valoriser les spécificités et les savoir-faire locaux à l'échelle d'un territoire élargi affirmant la complémentarité ville-port.

THÈME 3

LE TEMPS DU PORT

Citoyen

Les citoyens revendiquent aujourd'hui toujours plus fortement un droit à l'information et à la concertation dans les prises de décision. Le « citoyen portuaire » a les mêmes exigences mais il a la particularité d'être multiple. Il peut être à la fois un habitant de la ville-port privilégiant sa qualité de vie avec le renouveau urbain des espaces portuaires et le développement de nouveaux services, un salarié des entreprises portuaires soucieux de son emploi, un militant attentif à la protection des espaces littoraux et estuariens, etc. Ces diverses exigences sont parfois en contradiction les unes avec les autres. Anticiper les crises, dialoguer davantage avec les citoyens... sont devenus des pratiques indispensables pour les acteurs locaux pour garantir la solidité des stratégies mises en œuvre.

Pour aller plus loin, il devient désormais essentiel de sensibiliser les citoyens portuaires aux dynamiques de la ville portuaire et de partager des ambitions communes à travers notamment des actions de pédagogie et d'éducation. D'indifférent, voire même d'opposant, le citoyen peut alors devenir partenaire d'un projet où le port sera rassembleur et retrouvera son rôle central pour l'identité locale.



■ À PARTIR DE 8.30

Enregistrement des délégués

Lieu :

Le Théâtre de Saint-Nazaire
rue des Frères Pereire, Saint-Nazaire

■ 10.00 → 12.30

ASSEMBLÉE GÉNÉRALE AIVP 2012

Ordre du jour :

- Rapport moral & Rapport financier 2011
- Programme d'activité & Budget 2012
- Élection du Conseil d'Administration
- Questions diverses

■ 12.30 → 13.00

CONSEIL D'ADMINISTRATION AIVP

Ordre du jour :

- Élection du Bureau et du Président

■ 13.00 → 14.30

Cocktail déjeunatoire

■ 14.30 → 15.15

OUVERTURE OFFICIELLE■ **Jean-Pierre LECOMTE**

Président de l'AIVP

■ **Joël BATTEUX**

Maire de Saint-Nazaire et Président de Saint-Nazaire Agglomération, France

■ **Francis BERLOTTI**

Président du Conseil de Surveillance, Grand Port Maritime de Nantes Saint-Nazaire, France

■ 15.15 → 17.00

SESSION 1**INTRODUCTION :
LE NOUVEAU TEMPS DU PORT**

Key note speakers

■ **Bernard REICHEN**

Architecte Urbaniste, Paris, France

■ **Ronan DANTEC**

Conseiller communautaire Nantes Métropole - Représentant de Cités et Gouvernements Locaux Unis

■ **Suren ERKMAN**

Professeur associé, Institut de Politiques Territoriales et d'Environnement Humain, Université de Lausanne, Suisse

■ **Geraldine KNATZ**Executive Director,
Port of Los Angeles, USA
President of IAPH

■ 17.00 → 19.00

VISITE TECHNIQUE**GROUPE 1 : LES DOCKS DE SAINT-NAZAIRE****GROUPE 2 : CHANTIERS NAVALS STX FRANCE (PROGRAMME PAGE SUIVANTE)****LES DOCKS DE SAINT-NAZAIRE**

La visite vous permettra d'appréhender l'ensemble du site portuaire nazairien et sa position stratégique à l'articulation entre la ville, l'estuaire et la mer.

À partir du secteur Ville-Port, projet pionnier de la métamorphose de Saint-Nazaire devenu référence en matière de reconversion de friches, nous vous proposons un circuit complet autour des deux bassins ; depuis la découverte de l'impressionnante base sous-marine reconvertie, en passant par le front de mer requalifié avant d'atteindre l'avant-port et ses activités maritimes. Vous découvrirez ensuite la situation remarquable et l'ambiance singulière du Petit Maroc site originel de la ville, pour enfin traverser le secteur portuaire et industriel avec ses nombreuses activités économiques « bord à quai ». Territoire « urbano-portuaire » stratégique à différentes échelles, il soulève de nombreux défis à relever pour inventer de nouvelles interactions entre fonctions urbaines et activités économiques portuaires... dont vous parleront les acteurs de la ville et du port.

■ 19.00 → 20.30

GROUPE 1 ET 2 : COCKTAIL DE BIENVENUE

Lieu : Le Théâtre de Saint-Nazaire



MARDI 19 JUIN

■ À PARTIR DE 8.30

Enregistrement des délégués

Lieu : Cinéma "Cinéville" à Saint-Nazaire / 5, boulevard de la Légion d'Honneur, Saint-Nazaire

■ 8.30 → 10.30

VISITE TECHNIQUE**GROUPE 1 : CHANTIERS NAVALS STX FRANCE****GROUPE 2 : LES DOCKS DE SAINT-NAZAIRE (PROGRAMME PAGE PRÉCÉDENTE)****CHANTIERS NAVALS STX FRANCE**

Voilà plus d'un siècle et demi que les Chantiers Navals de Saint-Nazaire perpétuent un savoir-faire mondialement reconnu. Jadis ce fut en construisant des transatlantiques comme le France ou le Normandie, aujourd'hui ce sont des paquebots de croisière géants. Cette visite vous permettra de découvrir l'un des plus grands chantiers navals d'Europe, l'immensité de ce site industriel de 108 hectares, l'incroyable logistique et la haute technologie mises en œuvre pour réaliser ces géants des mers, spécialité du chantier naval.

■ 10.30 → 11.00 GROUPE 1 ET 2 : PAUSE-CAFÉ



■ 11.00 → 12.30

ATELIER PORT URBAIN**CONSTRUIRE LA MIXITÉ VILLE PORT**

■ Animé par

Thierry BOGAERT, Architecte, Bogaert's Architecture, France

Le port est un élément structurant de la ville, non seulement du point de vue économique, mais également au regard des enjeux d'aménagement. Aujourd'hui acteurs urbains et portuaires doivent apprendre à repenser ensemble leur territoire et à construire la mixité Ville Port. Elle devra tout à la fois être fonctionnelle, renforcer l'identité de la ville portuaire et contribuer à la production d'un cadre de vie répondant aux attentes des citoyens.

MONTRÉAL VILLE PORT■ **Sylvie VACHON**

Présidente-Directrice Générale, Administration Portuaire de Montréal, Canada

■ **Arnold BEAUDIN**

Responsable du Développement Économique et Urbain, Service du Développement et des Opérations, Ville de Montréal, Canada

MARSEILLE : UN NOUVEAU MODÈLE VILLE PORT■ **Jean-Claude TERRIER**

Président du Directoire, Grand Port Maritime de Marseille, France

■ **Roland BLUM**

Premier Adjoint au Maire, Ville de Marseille, France

HELSINKI WEST HARBOR : LES ENJEUX D'UN PORT URBAIN■ **Jari HUHTANIEMI**

Architect, City of Helsinki, Finland

UN NOUVEAU WATERFRONT POUR LE PORT DE LA SPEZIA■ **Giovanni Lorenzo FORCIERI**

Presidente, Autorità Portuale della Spezia, Italy

■ 11.00 → 12.30

ATELIER PORT ENTREPRENEUR**LES NOUVELLES DYNAMIQUES ÉCONOMIQUES VILLE PORT**

■ Animé par

Paul TOURET, Directeur, Institut Supérieur d'Économie Maritime, France

La réorganisation des flux de transports, les nouveaux défis globaux du changement climatique et ceux d'une économie décarbonnée constituent autant d'opportunités de développement nouvelles pour réaffirmer une stratégie ville-port soucieuse de préparer un avenir économique, social et environnemental différent. Là aussi, les acteurs des villes portuaires innovent !

LA COOPÉRATION VILLE-PORT, OUTIL DE DÉVELOPPEMENT PORTUAIRE : L'EXPÉRIENCE DE SAGUENAY AU QUÉBEC■ **Jean TREMBLAY**

Maire de Saguenay, Québec, Canada

L'ÉNERGIE DANS LA VILLE PORTUAIRE : UN LIEN VILLE - PORT - INDUSTRIE RENFORCÉ■ **Marie-Christine HUAU**

Directeur de projet, Véolia Environnement (France)

■ **Bertrand GUILLEMOT**

Chef du département Expertises DI, Dalkia (France)

LA RÉORGANISATION DE LA FILIÈRE BOIS, UN LEVIER ÉCONOMIQUE POUR LES PORTS GABONAIS

■ 11.00 → 12.30

ATELIER PORT CITOYEN**LE DIALOGUE CITOYEN COMME MOYEN D'ACTION**

■ Animé par

Janelle DONNELLY, General Manager - Port Interface, Port of Melbourne Corporation, Australia

Les citoyens des villes et régions portuaires expriment toujours plus clairement leurs attentes et leurs inquiétudes face à un développement portuaire parfois mal compris. Conscientes de la nécessité d'apporter des réponses, les autorités portuaires accompagnées de leurs partenaires industriels, mais aussi urbains, universitaires et associatifs, travaillent ensemble à l'émergence d'une communauté de "citoyens portuaires".

COMMENT EXPLIQUER LE PORT AUJOURD'HUI POUR CONSTRUIRE LE PORT DE DEMAIN : LES ACTIVITÉS DU PORT CENTER DE GÈNES■ **Hilda GHIARA**

Professore, Dipartimento di Economia, e Metodi Quantitativi (DIEM), Università degli Studi di Genova, Italy

LE PORT DE GIJON, UN DIALOGUE MULTIFORME AVEC LES CITOYENS■ **Julio DE LA CUEVA ALEU**

Director General, Autoridad Portuaria de Gijón, España

PORT EN CROISSANCE DANS UNE VILLE DU PATRIMOINE MONDIAL... COMMUNIQUER POUR UNE RELATION VILLE-PORT RENFORCÉE■ **Mario GIRARD**

Président Directeur Général, Administration Portuaire de Québec, Canada

CONSTRUIRE AVEC LES ENFANTS ET LES JEUNES LA NOUVELLE IDENTITÉ DU CITOYEN PORTUAIRE■ **Rosaura DAVIS STEELE**

Directora de Comunicación, DS Calidad Tour, Limon, Costa Rica

■ 12.30 → 14.00

Déjeuner

■ 14.00 → 15.30

ATELIER PORT URBAIN**30 ANS DE WATERFRONT : REGARDS ET PERSPECTIVES**

■ Animé par
Roberto CONVERTI, Socio Director, Oficina Urbana SA, Argentina

À l'origine de la création de l'AIVP, la problématique du réaménagement des waterfronts et des interfaces ville-port a profondément évolué en quelques décennies d'expériences. Les logiques urbaines immobilières et commerciales qui présidaient aux premiers projets font aujourd'hui place à des projets ville-port multifformes associant qualité de vie et valorisation des espaces portuaires.

AMÉNAGER L'INTERFACE VILLE PORT, RÉFLEXIONS SUR LES PRINCIPAUX PORTS DU MONDE. ANALYSE GLOBALE

■ **Jason SPROTT**
Director, Sprott Planning and Environment Pty Ltd, Southport, Australia

DÉVELOPPER LA VILLE PORTUAIRE : STRATÉGIE DES AUTORITÉS PORTUAIRES POUR L'INTERFACE VILLE PORT

■ **Isabelle VRIES**
Area Developer, Port of Rotterdam, The Netherlands

QUAND CHACUN VEUT PROFITER DU BORD DE L'EAU

■ **William KENWORTHY**
Partner, Copper Robertson & Partners, New York, USA

PORTO ANTICO DE GÈNES, UNE PLACE REMARQUABLE SUR LA MÉDITERRANÉE

■ **Alberto CAPPATO**
Segretario Generale dell'Istituto Internazionale delle Comunicazioni, Genoa, Italy

■ 14.00 → 15.30

ATELIER PORT ENTREPRENEUR**LA VILLE PORTUAIRE, LABORATOIRE DE L'ÉCOLOGIE INDUSTRIELLE**

■ Animé par
Benoît CHARRIERE, Senior Consultant - Head of Finance, SOFIES (Solutions for Industrials Ecosystems), Geneva, Switzerland

Le territoire du port est aussi un espace industriel complexe associant aux fonctions de production, celles du stockage ou de la distribution. La mise en relation de ces diverses fonctions dans le cadre d'une démarche d'écologie industrielle, qui veut notamment faire des déchets des uns les ressources des autres, est un champ d'expérimentation fantastique pour la ville portuaire durable.

MISE EN ŒUVRE DE L'ÉCOLOGIE INDUSTRIELLE DANS LES TERRITOIRES PORTUAIRES : RETOURS D'EXPÉRIENCES ET ANALYSE CROISÉE À L'ÉCHELLE INTERNATIONALE

■ **Nicolas MAT**
Chef de projet Ecologie industrielle, Coordinateur du projet DEPART, M-ATome/École des Mines d'Alès, France

TRAVAILLER AVEC SES VOISINS : L'ÉCOLOGIE INDUSTRIELLE CONTRIBUE À RÉDUIRE LES IMPACTS NÉGATIFS ET À DÉGAGER DES GAINS DE PRODUCTIVITÉ

■ **Kate ROYSTON**
MBA AIEMA, Robbee Smole - Sustainable Business Solutions, Devon, United Kingdom

LE DÉVELOPPEMENT DE L'ÉCOLOGIE INDUSTRIELLE DANS LES PORTS CHINOIS

■ **Lei SHI**
Associate Professor, Division of Environmental Management and Policy, Tsinghua University, Beijing, China

DE NOUVELLES INFRASTRUCTURES ÉNERGÉTIQUES POUR UNE ÉCONOMIE PORTUAIRE PLUS PERFORMANTE

■ **Guy KONINGS**
Market Manager Business Development, Stedin, The Netherlands

■ 14.00 → 15.30

ATELIER PORT CITOYEN**FÉDÉRER LES AMBITIONS AUTOUR D'UN "PORT CENTER"**

■ Animé par
Greta MARINI, International Development, AIVP

Outil de connaissance et de sensibilisation des citoyens et notamment des plus jeunes aux ports, à leurs missions et projets, les "ports centers" connaissent depuis peu un succès grandissant auprès de tous les acteurs œuvrant pour les projets d'avenir des villes portuaires. Autant au service de l'information que de la formation, un port center est aussi un puissant facteur de renforcement de la communauté ville-port.

LE RAPPROCHEMENT DU PORT DE LIVOURNE AVEC LA COMMUNAUTÉ URBAINE LOCALE : VERS LA CRÉATION D'UN PORT CENTER

■ **Francesca MORUCCI**
Head of Public Relations Office, Autorità Portuale di Livorno, Italy

EXPLIQUER LE GRAND PORT MARITIME DE NANTES SAINT-NAZAIRE AUX ENFANTS

■ **Pascal FRENEAU**
Directeur de Cabinet et de la Communication, Port Atlantique Nantes Saint-Nazaire, France

PORT DE GAND : LE PORT DANS LA VILLE ET LA VILLE DANS LE PORT

■ **Kate VERSLYPE**
Advisor Strategy and Projects, Ghent Port Company, Belgium

Débats et échanges avec les représentants du Port Center Network piloté par l'AIVP :

■ **Hilda GHIARA**
Professore di Economia, Genova Port Center, Italy

■ **Sofie VANLEENHOVE**
Head of Educational team, Havencentrum Lillo VZW, Antwerpen, Belgium

■ 15.30 → 16.00

Pause-café

MARDI 19 JUIN

■ 16.00 → 17.30

TABLE RONDE

DYNAMIQUES CULTURELLES DE LA VILLE PORTUAIRE CONTEMPORAINE, REGARDS CROISÉS D'ACTEURS

■ Animée par

Thierry GUIDET, Directeur de la revue urbaine "Place publique", Nantes, France

Lumières, sons, couleurs, ambiances, reflets, mouvements... les villes portuaires restent des espaces d'inspiration inépuisables pour les artistes contemporains. Depuis plusieurs décennies, la culture a pris possession des quais, des digues, des bassins ou des entrepôts pour le plus grand bonheur des citoyens et des visiteurs. Les infrastructures sont magnifiées par des mises en lumière savantes, des spectacles magiques investissent des lieux improbables, l'expression artistique est partout. La dynamique culturelle devient aussi la plus sûre alliée de la dynamique économique et sociale de chaque ville portuaire.

Acteurs institutionnels et économiques, artistes, urbanistes, travailleurs sur le port, citoyens... dans cette table ronde, chacun pourra témoigner de la richesse des initiatives culturelles ayant pour cadre la ville portuaire sans pour autant oublier de souligner les inévitables contraintes et difficultés de mise en œuvre à dépasser.

Avec la participation de :

■ **Joël BATTEUX**

Maire de Saint-Nazaire et Président de Saint-Nazaire Agglomération, France

■ **Philippe BERTONECHE**

Président du Musée Portuaire de Dunkerque, France

■ **Artist group Observatorium**

Rotterdam, The Netherlands

■ **Jean BLAISE**

Directeur Général, Nantes Culture et Patrimoine, France

■ **Jean-François TALLEC**

Conseiller institutionnel pour la politique maritime, Groupe CMA-CGM, Marseille, France

■ 17.30 → 20.00

Temps libre

■ 20.00 → 23.00

DÎNER DE GALA

Lieu : "Escal'Atlantic", base sous-marine, Saint-Nazaire



La Compagnie d'Exploitation des Ports,
votre partenaire de proximité pour gérer,
optimiser et mettre en valeur vos activités
portuaires.

La Compagnie d'Exploitation des Ports (CEP) répond aux problématiques spécifiques à la gestion portuaire depuis plus de 20 ans.

Implantée localement, elle devient un véritable partenaire des collectivités dans la réappropriation du domaine portuaire par les citoyens et les entreprises locales. Elle met en œuvre des solutions d'exploitation sur-mesure et intervient comme force de proposition pour développer les activités économiques et touristiques des ports, qu'ils soient de pêche, de commerce ou de plaisance.



Son appartenance au groupe Veolia Environnement lui permet de proposer une gestion résolument durable grâce aux ressources, à l'expertise et à l'innovation des métiers du groupe sur 4 segments complémentaires : l'eau, la propreté, l'énergie et les transports.

La diminution de l'empreinte environnementale des activités portuaires est un objectif premier pour la CEP.

Pour en savoir plus sur notre activité, consultez notre site internet:

www.exploitationports.com

Compagnie d'Exploitation des Ports
52, Rue d'Anjou 75008 Paris
Tel: 01 49 24 34 79 / Fax: 01 49 24 34 99



Le Gouel'Net 1®, un bateau polyvalent au service de la propreté:

- Collecte des macro-déchets flottants et hydrocarbures
- Pompage des eaux usées et polluées
- Localisation des nappes de pollution par GPS
- Système de faucardage pour l'entretien des berges

Le Gouel'Net 1® intervient efficacement pour l'entretien de vos plans d'eau.



Fleur de Mouillage, le système de mouillage réversible:

- Accueil de 8 à 16 bateaux
- Système d'ancrage non-raclant pour les fonds marins
- Adapté aux zones marines protégées

Fleur de mouillage permet aux ports d'augmenter leur capacité d'accueil tout en préservant l'environnement.

■ À PARTIR DE 8.00

Enregistrement des délégués

Lieu : Théâtre de Saint-Nazaire
rue des Frères Pereire, Saint-Nazaire

■ 9.00 → 10.30

SESSION 2**LE TEMPS DU PORT ENTREPRENEUR**

Présidée par

■ **Jean-François GENDRON**

Président de la CCI Nantes Saint-Nazaire, France

L'ESSOR D'UNE FILIÈRE LOGISTIQUE AUTOUR DES PORTS MAROCAINS■ **Nadia LARAKI**

Directrice Générale, Agence Nationale des Ports, Casablanca, Maroc

LE PORT DE NANTES SAINT-NAZAIRE PREND LE CAP DES ÉNERGIES MARINES RENOUVELABLES■ **Jean-Pierre CHALUS**

Président du Directoire, Grand Port Maritime de Nantes Saint-Nazaire, France

LE DYNAMISME DU SECTEUR MARITIME AMÉRICAIN, SES RÉPERCUSSIONS SUR LES INVESTISSEMENTS EN INFRASTRUCTURE POUR SOUTENIR ET ACCÉLÉRER LE DÉVELOPPEMENT ÉCONOMIQUE DES VILLES PORTUAIRES■ **John C. MARTIN**

President, Martin Associates, Lancaster, USA

ZOOM**PORTS DE LILLE : PARTENAIRE MULTIMODAL DE LA VILLE POUR LA DISTRIBUTION URBAINE**■ **Bernard PACORY**

Directeur Général, Ports de Lille, France

H2OCÉAN : LE DÉVELOPPEMENT D'UNE PLATE-FORME OFFSHORE DE PRODUCTION D'HYDROGÈNE GRÂCE AUX ÉNERGIES MARINES■ **Armando J. PALOMAR**

Manager R&D, AWS Truepower, España

■ 12.30 → 16.00

CROISIÈRE DÉJEUNER**L'ESTUAIRE DE LA LOIRE, DE SAINT-NAZAIRE À NANTES****L'ESTUAIRE, TERRITOIRE ÉCONOMIQUE ET CULTUREL**

Avec un trafic extérieur annuel de l'ordre de 30 millions de tonnes et plus de 3000 escales de navires marchands, Nantes Saint-Nazaire est le premier port de la façade atlantique française et le 4^e Grand Port Maritime français. Ce sont 18 sites spécialisés dont l'activité logistique génère 16000 emplois sur les territoires ligériens, crée au total 2,7 milliards d'euros de valeur ajoutée et plus de 26000 emplois dans les régions du grand Ouest. C'est sur ce même territoire (60 km) qui relie Saint-Nazaire à Nantes que la biennale d'art contemporain Estuaire s'est installée depuis 2007. Une trentaine d'œuvres y sont réalisées dont certaines, définitives, composent un parcours gratuit ouvert à la visite toute l'année. Dans la construction de ce parcours artistique, le choix des sites est pensé pour qu'au terme de la dernière édition, la plupart des communes riveraines de l'estuaire abritent une œuvre. Estuaire s'inscrit dans une logique de développement du territoire, elle accompagne et stimule un projet politique : la métropole Nantes Saint-Nazaire.

■ 11.00 → 12.30

SESSION 3**LE TEMPS DU PORT CITOYEN**

Présidée par

■ **Thanos PALLIS**

General Secretary of Ports & Port Policy, Ministry of Development, Competitiveness & Shipping, Greece

"PORTVISION 2015", UNE DÉMARCHE NATURELLE POUR STOCKHOLM■ **Gun RUDEBERG**

Company Lawyer and Environmental Manager, Head of Environmental Affairs, Ports of Stockholm, Sweden

LA VISION 2030 DU PORT DE ROTTERDAM, VERS DES NOUVEAUX MODÈLES DE GOUVERNANCE■ **Stijn EFFTING**

Corporate Strategy Advisor, Port of Rotterdam, The Netherlands

■ **Maike AKKERS**

Area Manager RDM, Port of Rotterdam, The Netherlands

PORT DE HOUSTON : DES RELATIONS AVEC LES CITOYENS ET UN ENGAGEMENT POUR L'ÉDUCATION■ **Michelle HUNDLEY**

Community Relations Manager, Port of Houston Authority, Houston, USA

ZOOM**IMPLICATIONS CITOYENNES DU PORT DE NICE : ÉCOUTER LES PARTIES PRENANTES, ANIMER LE QUARTIER ET TRANSMETTRE LA CULTURE PORTUAIRE**■ **Laurent MONSAINGEON**

Directeur des Ports, CCI de Nice - Côte d'Azur, Nice, France

EL SEFACIL DÍA PORTUARIO CON DESTINO A LOS NIÑOS EN ÁFRICA SUBSAHARIANO■ **Yann ALIX**

Délégué Général, Fondation Sefacil, Le Havre, France

HAFEN TV HAMBURG■ **Wolfgang HURTIENNE**

Managing Director, Hamburg Port Authority, Germany



MERCREDI 20 JUIN

■ À PARTIR DE 15.00

Enregistrement des délégués

Lieu : École Supérieure Nationale
d'Architecture de Nantes
6, quai François Mitterrand, Nantes

■ 16.00 → 17.30

SESSION 4

LE TEMPS DU PORT URBAIN

Présidée par :

■ Louis-Laurent DUPONT

Directeur des études, Agence d'Urbanisme de
l'Agglomération Marseillaise, France

HAMBOURG, MAINTENIR LE PORT DANS LA VILLE

■ Wolfgang HURTIENNE

Managing Director, Hamburg Port Authority, Germany

LE PORT DE DUBLIN : UN PARTENAIRE VITAL
POUR LA VILLE

■ Eamonn O'REILLY

Chief Executive Officer, Dublin Port Company, Ireland

PORT ATLANTIQUE LA ROCHELLE,
UN DÉVELOPPEMENT PARTAGÉ

■ Maxime BONO

Député Maire, Ville de la Rochelle, France

■ Nicolas GAUTHIER

Président du Directoire, Port Atlantique La Rochelle,
France

ZOOM

LA VALEUR PUBLIQUE, CONDITION
DE DÉVELOPPEMENT

■ John BREEN

Urban Designer Project Manager, Urhahn Urban Design,
Amsterdam, The Netherlands

MIXITÉ FONCTIONNELLE DE LA GARE MARITIME
DE PORTO : LA CROISIÈRE CÔTOIE LA SCIENCE

■ Helena FERNANDES

Head of the Commercial, Marketing and Cooperation
Division, Administração dos Portos do Douro e Leixoes,
Portugal

■ 17.30 → 20.00

Installation aux hôtels sur Nantes et temps libre

■ 20.00 → 23.00

DÎNER DE GALA

Lieu : "Les Machines de l'Île", Nantes



JEUDI 21 JUIN

■ 8.30 → 10.30

VISITE TECHNIQUE

L'ÎLE DE NANTES :
TROIS PARCOURS UNE HISTOIRE

Située à deux pas du cœur historique de la cité, l'île de Nantes constitue, sur 350 hectares, une opportunité rare de développement et de renouvellement urbain à l'échelle des grandes villes européennes. L'ambition est de taille : transformer un territoire composite en un véritable cœur d'agglomération (1 million de m² HON de constructions nouvelles), en y développant toutes les fonctions urbaines de centralité : habitat, activités économiques, commerces, transports collectifs, équipements socioculturels, équipements de loisirs...

Plus de 10 ans après le lancement de ce grand projet urbain, porté par Nantes Métropole et la Samoa (société publique locale), l'île poursuit sa mutation. Après une première période de maîtrise d'œuvre urbaine confiée à Alexandre Chemetoff, une nouvelle équipe pluridisciplinaire conduite par l'architecte-urbaniste belge Marcel Smets et l'agence uapS, conduit la seconde phase dont les enjeux portent notamment sur la transformation du sud ouest. Sur près d'une centaine d'hectares, le projet du sud ouest, constitué de grandes emprises industrielles, ferroviaires et portuaires, constitue le principal horizon du projet de l'île de Nantes pour les quinze années à venir.



■ 10.30 → 11.00

Pause-café

■ 11.00 → 11.30

L'AIVP : UN RÉSEAU À VOTRE SERVICE

■ Jean-Pierre LECOMTE

Président de l'AIVP

■ Wilfried BERTILE

Président de l'Observatoire Villes Ports Océan Indien

■ 11.30 → 12.45

TABLE RONDE DE SYNTHÈSE



LA VILLE PORTUAIRE PERFORMANTE

La performance d'une ville portuaire ne s'analyse pas uniquement en termes de tonnes de marchandises manutentionnées ou d'emplois créés. La capacité de chaque ville portuaire à développer un projet d'avenir en utilisant les ressources de son histoire, de son territoire, de sa population et de son savoir-faire, témoigne d'une créativité sans cesse à renouveler. Dialogue et concertation sont ici les clés de la performance pour allier dans une même dynamique port urbain, port entrepreneur et port citoyen.

Animée par

■ Yann ALIX

Délégué Général, Fondation Sefacil, Le Havre, France

Avec la participation de :

■ Franc J. PIGNA

Managing Director, Aegir Port Property Advisers, USA

■ Adolf ROMAGOSA

Gerente - Port 2000, Gerencia Urbanistica Port 2000, España

■ Thanos PALLIS

General Secretary of Ports & Port Policy, Ministry of Development, Competitiveness & Shipping, Greece

■ Andrew MATHER

Project Executive - Coastal Policy, Ethekwini Municipality - City of Durban, South Africa

■ Antoine RUFENACHT

Président d'honneur de l'AIVP

■ Yannick ROUDAUT

Conseil en développement et stratégie durable, Alternité, France

■ 12.30 → 13.15

Clôture officielle

■ Jean-Pierre LECOMTE

Président de l'AIVP

■ Jacques AUXIETTE

Président de la Région des Pays de la Loire, France

■ Le Président de Nantes Métropole

■ 13.15 → 14.30

Cocktail déjeunatoire de clôture

■ À PARTIR DE 14.30

■ Rassemblement des participants pour le post-tour "Escale parisienne"

"CONTRIBUTIONS INTERNET" AUX TRAVAUX DE LA CONFÉRENCE...

Ces contributions sont disponibles en téléchargement sur le site www.citiesandports2012.com

Insertion d'une activité industrielle dans une zone urbaine dense en rénovation : l'exemple du port Sérurier à Paris

■ Anne-Laure BERAUD



Chargée de Mission pour le Développement et la Valorisation des Canaux, Direction de la Voirie et des Déplacements, Ville de Paris, France

Etude de préfaisabilité. Analyse, développement et mise en place d'un modèle global d'aménagement d'un port desservi par un réseau routier dans la Province d'Arauco

■ Jorge BEYER



Director, Centro de investigación marítimo portuario, Chile

■ Karem URZUA



Centro de investigación marítimo portuario, Chile

Quand les gestionnaires portuaires opèrent des trains. Les ports fluviaux allemands et leurs filiales ferroviaires

■ Antoine BEYER



Maître de Conférence - UFR de Géographie et Aménagement, Université Paris Sorbonne, France

Les Entreprises transitaires du Port de Douala face au défi de la mondialisation

■ Esther BOUPDA

Enseignant Chercheur, Géographie et Économie des Transports, Université de Douala, Cameroun

Un manifeste pour les waterfronts : de la régénération urbaine à l'aménagement d'une "ville fluide"

■ Maurizio CARTA

Professore di Urbanistica, Università di Palermo, Italy

Redonner au port toute sa fonctionnalité et créer un nouveau waterfront à Buenos Aires. Quelques hypothèses de travail

■ Margarita CHARRIERE



Presidente de la Comisión de Urbanismo y Medio Ambiente, Consejo Profesional de Arquitectura y Urbanismo, Argentina

Les grands chantiers portuaires au service du développement territorial

■ Sylvie DELATTE



Directrice des Relations Portuaires et Infrastructures Logistiques, Communauté Urbaine de Dunkerque, France

■ Marc DUMOULIN

Chargé de Mission, Direction des Relations Portuaires et Infrastructures Logistiques

Pour une approche prenant en compte les spécificités des sites dans la transformation contemporaine des ports européens

■ Lisa Babette DIEDRICH



Architect, Germany

La place des territoires urbains et régionaux dans la coopération interportuaire

■ Anne GALLAIS BOUCHET

Chargée d'études, Institut Supérieur d'Économie Maritime, France

■ Romuald LACOSTE

Chargé de Mission, Institut Supérieur d'Économie Maritime, France

Comment expliquer le port aujourd'hui pour construire le port de demain : les activités du Port Center de Gènes

■ Hilda GHIARA



Professore, Dipartimento Di Economia e Metodi Quantitativi (DIEM), Università degli Studi di Genova, Italy

Strasbourg : une ville et son port en co-développement

■ Hélène HASLE

Directrice du Développement, Port Autonome de Strasbourg, France

Gagner sur la mer : économiquement et socialement, la récupération de terrains est payante

■ René KOLMAN



Secretary General, International Association of Dredging Companies, The Netherlands

La charte des dragages des ports bretons - Pour un développement portuaire durable

■ Jean-Yves LE DRIAN



Président du Conseil Régional de Bretagne, Ministre de la Défense, France

Le numérique au service de l'économie portuaire : POSEIDON, vers un guichet unique portuaire électronique à Bordeaux

■ Michel LE VAN KIEM



Chef du Département des Systèmes d'Information, Direction de la Stratégie et du Développement, Bordeaux Port Atlantique, France

Autorités portuaires, clusters et collectivités territoriales : le triptyque portuaire revisité

■ Laurent LEVEQUE

Maître de conférences associé, Centre Interdisciplinaire de Recherche en Transport et Affaires Internationales, France

Le renouveau du waterfront de Palerme

■ Barbara LINO

Researcher for Urban and Regional Planning, University of Palermo, Italy

La 3D et les technologies numériques au service de la sécurité de la navigation

■ Michel LE VAN KIEM



Chef du Département des Systèmes d'Information, Direction de la Stratégie et du Développement, Bordeaux Port Atlantique, France

■ Jean-Pierre SABATIER



Directeur de l'Information Géographique, Communauté Urbaine de Bordeaux, France

■ Eric MONCEYRON



Direction des Stratégies Métropolitaines et de l'Innovation, Communauté Urbaine de Bordeaux, France

L'impact de l'existence d'un détroit sur les temporalités urbaines et portuaires des villes-ports concernées

■ Jean-Luc LODS



Directeur Europe et International, Direction Europe et International, Conseil General du Pas de Calais, France

Un partenariat ville / port pour une nouvelle dynamique socio-économique et environnementale

■ Laurent MARTENS



Directeur Général, Port Autonome de la Guadeloupe, France

Vers un développement intégré des interfaces villes-ports fluviaux. Le cas de Bruxelles et Lille

■ Kristel MAZY



Service BATir, Université libre de Bruxelles, Belgique

Ville et port se rencontrent aux "Bassins à flot"

■ Karim MESSAI



Urbaniste, Département des Études d'Environnement, d'Aménagement et d'Urbanisme, Bordeaux Port Atlantique, France

Reconversion de la base des sous-marins de Lorient : de l'Escadrille de l'Atlantique à la Volvo Ocean Race

■ Norbert METAIRIE



Président, Agence d'Urbanisme et de Développement Économique du Pays de Lorient, France

Multytime-city

■ Emanuela NAN



PhD Architect, University of Genoa, Italy

Organisation et évolution du système portuaire algérien. Présentation du schéma directeur de développement

■ Mohamed NEMOUCHI



Expert Consultant, Algérie

Les villes portuaires : conditions du développement européen sur la façade atlantique

■ Charles NICOL



Chargé de Mission aux Relations Internationales, Communauté d'Agglomération de la Région Nazairienne et de l'Estuaire, France

Les ports fluviaux franciliens, opportunité foncière durable pour une logistique métropolitaine

■ Elsa PAFFONI



Doctorante, IFSTTAR, France

Trieste, une ville passerelle entre l'Europe et la Méditerranée

■ Gabriella PULTRONE



Researcher in Town Planning, Università degli Studi Mediterranea di Reggio Calabria, Italy

Aire métropolitaine de Lisbonne : des solutions basées sur le dialogue

■ Pedro RESSANO GARCIA

Arquitecto, Department of Architecture, Lusofona University, Portugal

Les grands voiliers et la formation à la voile, rapprocher la ville de votre port

■ Nigel ROWE

President, Sail Training International, United Kingdom

■ Gwyn BROWN

Commercial Director, Sail Training International, United Kingdom

Politique d'interface ville-port, l'exemple de l'agglomération rouennaise

■ Régis SOENEN

Directeur de l'Aménagement Territorial et de l'Environnement, Port de Rouen, France

Avilés - "L'île de l'innovation"

■ Pilar VARELA DIAZ



Alcaldesa, Ayuntamiento de Avilés, España

Rendre les villes compétitives et durables - Innovation et action : une perspective Sud Africaine

■ Pierre VOGES



Chief Executive Officer, Mandela Bay Development Agency, South Africa

Individualité ou Adaptation - Culture locale et réinvention de la Ville-Port

■ Günter WARSEWA



Direktor, Research Institute Arbeit und Wirtschaft, University of Bremen, Germany

Les villes portuaires européennes, des espaces de savoirs et de marchandises entrelacés

■ Anne WIESE



Research Assistant, Chair for Spatial and Territorial Development, Faculty of Architecture, Technische Universität München, Germany

Ces contributions sont disponibles sur www.citiesandports2012.com

PROGRAMME ACCOMPAGNANTS



LUNDI 18 JUIN ■ 13.00 → 20.00

- **Cocktail déjeunatoire**
Théâtre de la Ville de Saint-Nazaire.
- **Le Grand Café, centre d'art contemporain**
Fondé en 1864 par le père d'Aristide Briand, Le Grand Café est depuis un lieu d'exposition consacré aux artistes contemporains qui trouvent dans ce bâtiment patrimonial un cadre de travail inédit.
- **Naviguez dans l'histoire avec l'Écomusée**
L'Écomusée apporte les clés de compréhension du patrimoine historique de Saint-Nazaire grâce à son exposition permanente « Mémoire d'Estuaire ».
- **Saint-Nazaire, ville balnéaire**
Cette visite à pied vous conduira sur le front de mer et son quartier résidentiel où de nombreuses et splendides villas témoignent du passé de ville balnéaire de Saint-Nazaire.
- **Cocktail de bienvenue à la base sous-marine de Saint-Nazaire**

MERCREDI 20 JUIN ■ 9.00 → 23.30

- **Découverte de la Brière**
Visite du village de Kerhinet, ensemble architectural exceptionnel de chaumières, suivie de la découverte guidée de la faune, la flore et les coutumes du marais de Brière à bord d'une embarcation traditionnelle.
- **Croisière-déjeuner sur l'Estuaire de la Loire**
Visite commune aux participants et personnes accompagnantes – détails page 10.
- Appréhendez l'histoire de Nantes à travers un parcours pédestre guidé dans les quartiers du centre historique : **le Château des Ducs de Bretagne, le quartier médiéval du Bouffay et la cathédrale Saint-Pierre.**
- **Dîner aux Machines de l'Île de Nantes**



MARDI 19 JUIN ■ 8.30 → 23.00

- **STX France : l'un des plus grands chantiers navals d'Europe**
Visite commune aux participants et personnes accompagnantes – détails page 7.
- **Départ en autocar pour la presqu'île guérandaise, via la Baie de la Baule**, suivi d'un déjeuner dans une crêperie.
- **Découverte de Guérande : capitale du sel !**
Avec le guide conférencier, laissez-vous embarquer dans une cité au riche passé. Découvrez son histoire au fil de ses places et ruelles pavées !
- **Dîner de Gala – Escal'Atlantic (Saint-Nazaire)**

JEUDI 21 JUIN ■ 8.30 → 14.30

- La journée commence par la découverte de la **Cigale** : c'est dans ce lieu magique aux décors et à l'esprit des grandes brasseries 1900 que vous sera servi un **petit-déjeuner**.
La matinée se poursuivra par une visite à pied de Nantes au XVIII^e et XIX^e siècle : **l'Île Feydeau**, galion de pierre ancré au cœur de la Cité, le **Passage Pommeraye**, petit bijou architectural du XIX^e siècle, et enfin le quartier du **théâtre Graslin**.
- **Déjeuner de clôture**

Pour s'inscrire :
formulaire d'inscription
en téléchargement sur le site :
www.citiesandports2012.com





LA MÉTROPOLE NANTES SAINT-NAZAIRE

bénéficie d'une position singulière sur la carte de l'Europe. Le premier pôle urbain du Grand Ouest français avec plus d'un million d'habitants, surprend le visiteur par sa morphologie très particulière de territoire d'estuaire du plus grand fleuve français ouvrant sur l'Océan Atlantique : **la Loire**.

Depuis la naissance du **port de Nantes** voici 3000 ans, le grand territoire de Nantes à Saint-Nazaire s'est développé en lien avec le fleuve et la mer. Aujourd'hui premier port français de l'Ouest Atlantique, la métropole Nantes Saint-Nazaire évolue en phase avec son environnement naturel et en prise directe avec le monde. Ici, le fleuve et son estuaire constituent la pièce maîtresse d'un développement urbain en forte croissance.

L'attractivité de la métropole doit beaucoup à la **qualité de vie** offerte par le territoire estuarien. Les ambitions de diversité sociale, de solidarité et de préservation d'un espace naturel exceptionnel ont guidé un développement urbain soutenu qui a su prendre en compte l'échelle humaine. La métropole compte aujourd'hui plus de 80 % d'espaces naturels.

Les opérations urbaines emblématiques : « Ville-Port » à Saint-Nazaire, l'Île de Nantes, mais aussi les projets économiques et les mutations des fonctions et territoires portuaires conduites par le Grand Port Maritime de Nantes Saint-Nazaire ont été autant d'occasions de s'interroger sur les **relations Ville/Port** et de définir de nouvelles stratégies.

Aujourd'hui, les **projets** se multiplient pour imaginer un développement urbain économe en espace, qui profite à tous et stimule la performance du territoire sur la scène nationale et internationale.

**NANTES
JUST
IMAGINE
.COM**

Crédits photo :

AIVP, Dominique Macel, Benoît David, J.-D. Billaud, Bernard Biger-STX France, Zealand Seaports, Nantes Saint-Nazaire Tourisme et Patrimoine, Nautilus-Nantes, Bernard Renoux (Villa Cheminée, Bouée/Cordemais, création pérenne Estuaire Nantes<> Saint-Nazaire 2009 - Misconceivable, Le Pellerin, création pérenne Estuaire Nantes<>Saint-Nazaire 2007), Ports de Paris, Yvan Zedda, Patrick Gerard, Raquel Penalosa, Sino-92



L'AIVP, le réseau mondial des villes portuaires, organise régulièrement des **événements internationaux** qui se sont aujourd'hui imposés comme les rendez-vous incontournables des acteurs de la modernité et du développement des villes portuaires : autorités portuaires, collectivités territoriales, entreprises, institutions, etc. **Les contacts internationaux, les échanges d'expériences, la valorisation de vos projets et réalisations** sont placés au cœur de nos actions et suivis quotidiennement par une équipe de professionnels. L'AIVP c'est aussi maintenant une offre de **services personnalisés** pour permettre de mieux appréhender le contexte national et international des villes portuaires, de positionner vos projets et les enrichir. Depuis plus de 20 ans, nous travaillons à l'excellence des ports et des villes portuaires du monde entier. Contactez-nous ! www.aivp.org

Avec le soutien de



Avec la collaboration de



Conférence organisée par



Contact

Association internationale Villes & Ports
5, quai de la Saône - 76600 Le Havre - France
tel. : +33 (0)2 35 42 78 84
fax : +33 (0)2 35 42 21 94
aivp@aivp.org
www.aivp.org