



Association Pour la PROMotion de la Construction
et de l'Habitat Ecologiques

10 & 11 Novembre 2012

Portes Ouvertes



33 chantiers à visiter
pour découvrir l'éco-habitat
en Bretagne

2012 - 2013

Annuaire des professionnels de l'éco-construction

Première édition

Avant-propos

C'est devenu une évidence pour tout le monde, les bâtiments que nous occupons vont devoir être mieux construits pour consommer moins d'énergie, émettre moins de gaz à effet de serre.

La nouvelle réglementation thermique (RT 2012) qui entrera en vigueur dès le 1er janvier 2013 imposera de réduire la quantité d'énergie nécessaire pour rendre confortables les nouveaux logements, de maintenir la consommation d'énergie primaire au-dessous d'un seuil fixé à 50 kWh par mètre carré et par an, en moyenne.

La nécessité d'atteindre cet objectif aura un impact très important sur la façon de construire ou de rénover parce que certaines techniques et équipements qui se montraient sans doute satisfaisants dans le passé ont déjà atteint leurs limites.

Dans la construction écologique, nous faisons le choix de privilégier l'enveloppe plutôt que les équipements : une bonne orientation, une bonne distribution des pièces, une excellente isolation, un zeste d'inertie thermique... et les maisons neuves construites selon les principes du bioclimatisme n'ont pratiquement plus besoin de chauffage. Pour faire bonne mesure, nous mettons en œuvre des matériaux naturels et faciles à recycler qui ne nuisent pas à la santé, qui sont produits localement et occasionnent le moins possible d'émission de gaz à effet de serre.

Nos préoccupations sont évidemment les mêmes dans le domaine de la rénovation.

Dans les pages suivantes, vous allez découvrir 33 chantiers qui s'ouvriront à vous les 10 et 11 novembre. Pour chacun d'entre eux, une petite fiche vous indique la nature des travaux présentés ainsi que les horaires des visites quand elles sont libres ou vous donne un numéro de téléphone pour prendre rendez-vous.

Alors, si vous avez un projet ou si vous êtes seulement curieux de découvrir l'écohabitat, n'hésitez pas, poussez la porte... Derrière elle, il y a des gens qui vous attendent, des artisans, des concepteurs, des propriétaires qui seront ravis de répondre à vos questions et fiers de vous montrer leur travail ou de vous faire visiter leur lieu de vie.

Jean-Louis LECAMUS

33 chantiers à visiter pour découvrir l'éco-habitat en Bretagne

Côtes d'Armor

- 1 - Restauration d'une maison en bauge - Corseul
- 2 - Maison passive - Fréhel
- 3 - Maison paille - Enduits terre - Mantallot
- 4 - Maison ossature bois octogonale - Mellionec
- 5 - Rénovation intérieure d'une maison 1900 - Penvenan
- 6 - Maison passive - Plehedel
- 7 - Assainissement par filtres plantés - Plélan le Petit
- 8 - Rénovation d'une petite maison - Trévou-Tréguignec

Finistère

- 9 - Maison neuve - ossature bois - Brest
- 10 - Maison neuve - Concarneau
- 11 - Maison en bois sur sous-sol - Douarnenez
- 12 - Restauration longère et tour carrée - Guipavas
- 13 - Maison bioclimatique - Landéda
- 14 - Rénovation - Isolation par l'extérieur - Nevez
- 15 - Maison isolée en paille - GREB - Penzé
- 16 - Restauration d'une longère du XIX^{ème} - Plomeur
- 17 - Restauration d'un corps de ferme - Plomeur
- 18 - Restauration d'une maison début XX^{ème} - Plouhinec

- 19 - Maison en bois et atelier de charpente - Plouider
- 20 - Maison neuve en bois - toit végétalisé - Plouzané
- 21 - Maison en brique de terre cuite - Plouzané
- 22 - Renovation d'une grange - Riec-sur-Belon
- 23 - Maison paille - terrain à forte pente - St Jean du Doigt
- 24 - Jardin durable - Visite et exposition - Trégunc
- 25 - Maison en bois - Trégunc

Ille et Vilaine

- 26 - Maison ossature bois - isolation paille - Iffendic
- 27 - Assainissement par filtres plantés - Liffré
- 28 - Rénovation d'une maison néobrettonne - St Malo

Morbihan

- 29 - Rénovation d'un moulin - Bubry
- 30 - Maison bois - isolation en paille - La Croix Helléan
- 31 - Extension - toiture végétalisée - Landévant
- 32 - Architecture contemporaine - toit plat - Ploëmeur
- 33 - Rénovation d'une maison des années 1950 - Port-Louis

Une visite vous intéresse ?!



Plan d'accès, horaires,
renseignements complémentaires,
programme des animations :

www.approche-ecohabitat.org

1 - Restauration d'une maison en bauge



Infos pratiques

22130 - Corseul
Contact : Bernard Levadoux
06 03 84 76 47

Chantier ouvert
Samedi et Dimanche
13 h - 17 h

Animations autour de la terre

Entreprises intervenues sur le chantier

Bâti Libre Bernard Levadoux -
Corseul - *Charpente /maçonnerie*

Travaux réalisés

Restauration d'une maison en terre, avec des matériaux et techniques respectueux de l'environnement.

Suppression des éléments en ciment et béton. Re-création d'une poutraison de plancher en chêne chevillé bois, solivage et quenouilles terre-foin. Fabrication et pose de carrée bois en chêne. Charpente en chêne et chevrons profonds pour accueillir les bottes de paille, recouvertes de barbotine terre et barbotine chaux pour l'étanchéité.

Remontage de murs en bauge.

C'est à dire ??

La bauge est un mélange humide de terre argileuse et de fibres végétales, le plus souvent de la paille.



2 - Maison passive



Infos pratiques

22240 - Fréhel

Contact : Nadine Le Tohic

02 96 41 47 47

Visites sur inscription

Samedi et dimanche

10h30 et 14h30

Travaux réalisés

Maison ossature bois, à isolation thermique renforcée en fibres de bois et ouate de cellulose en combles.

- Menuiseries triple vitrage et VMC double flux.
- Installation électrique en câbles blindés avec interrupteurs automatiques de champs.
- Chauffe-eau solaire

Entreprises intervenues sur le chantier

Entreprise Richeux-Le Tohic

- Fréhel -

Charpente/menuiseries/isolation

Maison passive dont l'objectif était d'être la plus économe possible avec des matériaux respectueux de l'environnement. Le poêle prévu n'a pas été installé !!

3 - Maison paille - Enduits terre



Infos pratiques

22450 - Mantallot

Contact : Bernard Michon
06 48 64 35 21

Maison ouverte
Samedi et Dimanche
14 h - 17 h

Travaux réalisés

Maison neuve en ossature bois.
Isolation en paille avec enduits
terre en intérieur et extérieur.

Entreprises intervenues
sur le chantier

**Bernard Michon - Mantallot -
Enduits terre**



argibrique®

La brique de cloisonnement à inertie thermique

MODELE FACTORY

Choisir Argibrique pour cloisonner une construction représente des avantages énergétiques et écologiques sans précédent.

Argibrique est particulièrement préconisée derrière un poêle à bois ou une baie vitrée.

∅ 25 mm



www.argibrique.com



4 - Maison ossature bois octogonale



Infos pratiques

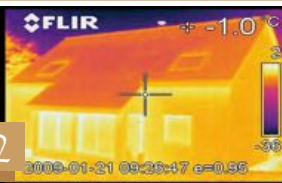
22110 - Mellionec
 Contact : Christophe de Quelen
 06 82 00 60 80
 samedi et dimanche
 10 h - 17 h

Travaux réalisés

Construction d'une maison octogonale. Ossature bois avec charpente sur pignon.
 Bardage en mélèze brut.
 Isolation en ouate et laine de bois.
 Mur de masse en terre crue.
 Cheminée centrale avec poêle à bois.

Entreprises intervenues sur le chantier

Menuiserie de Quelen
 Locarn - Charpente



2

Adresse : Quelen 22340 LOCARN
 Tel : 02.96.36.65.45
 Fax : 02.96.36.64.35
 Mail : christophe.dequelen@orange.fr

MENUISERIE
Quelen



Vingt-trois années d'expérience

- Charpente
- Menuiserie intérieure - extérieure
- Ossature bois
- Isolation, ouate de cellulose
- Bardage extérieur
- Bilan énergétique

www.menuiserie-dequelen.fr

ECO ARTISAN
 CENTRE - BRETAGNE

5 - Rénovation intérieure - maison 1900



Infos pratiques
22710 - Penvenan
Contact :
Cédric Chatelain
06 62 69 09 34
Samedi et dimanche
10 h - 17 h

Travaux réalisés

Rénovation d'une maison bourgeoise 1900.

Remplacement des vieux plâtres et chaux par du torchis et des enduits de finition à l'argile, jointoyage à la chaux, chaux chanvre, tadelakt.

Fabrication de boiseries, de mobilier en bois massif.

Traitement des bois, peintures à l'argile, chaux, dispersion et laques, huiles, cire... tous les travaux ont été réalisés avec des produits naturels et écologiques.

Terre et Bois



MATERIAUX ECOLOGIQUES

Vente de produits naturels pour
la construction
la rénovation, la décoration

Traitement murs, sols et plafonds,
huiles, cires, peintures naturelles, lasures,
enduits à l'argile, tomettes, terre cuite et crue...
Conseil et initiation

Tel : 02 96 40 18 81

43 rue de Tréguier - 22220 PLOUGUIEL
terreetboismateriaux@gmail.com

Entreprises intervenues sur le
chantier

Cedric Chatelain Création -
Plouguiel - Décoration



6 - Maison passive



Infos pratiques

22290 - Plehedel
Contact :
Jean-Yves Thomas
06 80 42 86 59
Maison ouverte
Samedi et dimanche
10 h - 12 h 30
14 h - 17 h

Travaux réalisés

Maison ossature bois passive
contemporaine.
VMC double-flux.
Toiture végétalisée.

TINATUR



Matériaux écologiques

Mûr de Bretagne 02 96 26 34 82

Sainte Marie près de Redon 02 99 71 78 64

www.tinatur.com

7 - Assainissement par filtres plantés

Travaux réalisés

Mise aux normes de l'installation d'assainissement non collectif par filtres plantés de roseaux et plantes aquatiques.

Entreprises intervenues sur le chantier

Aquatiris - Le Rheu -
Jardins d'assainissement

Infos pratiques

22980 - Plélan-le-Petit

Visites sur inscription
le samedi de 10 h à 13 h.

Contacteur Solène Cherel
06 87 82 43 36

C'est à dire ??

La station est constituée de deux filtres successifs végétalisés. Les espèces de plantes choisies sont rustiques et poussent naturellement dans les milieux humides. Ces filtres plantés vont constituer un milieu favorable à l'installation de la vie bactérienne.

Les eaux usées de l'habitation vont transiter par ces deux filtres et l'action des bactéries épuratrices va permettre le rejet des eaux traitées dans le milieu naturel environnant : fossé, infiltration, cours d'eau.



Eco-Construction Locale et Initiatives Solidaires

Formation
Accompagnement
Conseil

ECLIS

Particuliers
Collectivités
Entreprises
Associations
Artisans

Éco-Construction

Habitat énergie
Patrimoine Matériaux sains
Innovation sociale

www.scic-eclis.org
contact @ scic-eclis.org

02 96 87 94 86
20 rue de la Violette
22100 QUEVERT

Partenaires solidaires





8 - Rénovation d'une petite maison



Infos pratiques

22660 - Trévou-Tréguignec

Contact :

Paddy Cancoin

06 62 39 03 16

Maison ouverte

Samedi et dimanche

10 h - 17 h

Entreprises intervenues sur le chantier

Paddy Cancoin - Penvenan - *Maitrise d'oeuvre*

Travaux réalisés

Remise à neuf d'une maison en briques creuses et parpaings.

Isolation thermique par l'extérieur en laine de bois.

Charpente et ossature bois en douglas.

Bardage rouge déclassé et volige Douglas

Dalle chaux avec dalles d'ardoises.

Récupération d'eau de pluie : 3000 litres.

Ré-emploi : Ardoises, pare pluie, conduit de fumée, parquet.

9 - Maison neuve - ossature bois



Infos pratiques

29200 - Brest

Visites guidées sur inscription
Samedi matin
9 h 30 et 11 h

Inscriptions : Soizic Guennoc
02.98.04.58.64
soizic@guennoc.com

Travaux réalisés

Maison en bois de 128 m².
Isolation en laine de bois et ouate de cellulose.
Mur de briques de terre crue derrière poêle à granulés.
Menuiseries bois et sols de terre cuite.
Bardage bois naturel.
Maison labellisée BBC.

Entreprises intervenues sur le chantier

Soizic Guennoc - Plouguerneau -
Conception
Bâtiscope - Douarnenez -
Test infiltrométrie

Chaudière à granulés

La référence

ÖkoFEN



Ecologique,
économique,
performante

ÖkoFEN, le spécialiste de la chaudière à granulés de bois

ÖkoFEN propose une gamme unique de chaudières à granulés de bois pour tout type de maison et pour les collectivités, dotées de rendement jusqu'à 106,1 %, entièrement automatiques, couplées à des solutions de stockage ultra compact, pour répondre à chaque configuration. ÖkoFEN, la référence en France et en Europe.

45 000 clients nous font confiance
renseignez-vous au **02 43 75 70 63** ou
sur www.okofen.fr



Le spécialiste en Europe



10 - Maison neuve



Infos pratiques

29900 - Concarneau

Contact : Gilles Artur

06 23 15 71 72

Samedi

10 h - 12 h 30

14 h - 17 h

Travaux réalisés

Maison passive labellisée BBC.

Construction en brique Monomur.

Cloisons en Fermacell.

Menuiseries triple vitrage.

Récupération d'eau de pluie.

VMC double flux.

Chauffage poêle à granulés.

Electricité biocompatible.

Installation photovoltaïque 3kw.

Entreprises intervenues sur le chantier

Anthony Davy - Tregunc -

Géobiologue

Bâtiscope - Douarnenez -

Test infiltrométrie



Négoce en

MATÉRIAUX ÉCOLOGIQUES

PROFESSIONNELS ET PARTICULIERS

ISOLATION

Ouate de cellulose, laine de bois, liège, laine de moutons

DECORATION INTERIEURE

Peintures naturelles, enduits chaux, terres...

CHAUX - CHANVRE - PARQUET - LAMBRIS - ETANCHEITE**DEVIS GRATUIT SUR NOTRE SITE INTERNET !****www.finistere-habitat-ecologique.fr**12 rue andré michelin - ZA de Troyalac'h - SAINT-EVARZEC
02 98 95 75 48 - 06 78 00 26 43 - materiaux.ecologiques@yahoo.fr



11 - Maison en bois sur sous-sol



Entreprises intervenues sur le chantier

ADVITA - Douarnenez - Charpente/ossature/isolation

Batiscope - Douarnenez -
Test infiltrométrie

Coroller - Briec - *Menuiseries
intérieures bois*

Energie Réfléchie - Châteaulin - *Electricité /Plomberie*

GNS - Pluguffan - *Gros œuvre*

Guil Guengat/Sauvée Elliant -
Couverture

Jaouen - Spézet - *Menuiseries
extérieures*

Les Constructions Écologiques - St Evarzec - *conception/maîtrise d'oeuvre*

Menuiserie des Abers/OMBA
- Le Folgoet - *Escalier*

Parc - Loqueffret - *Revêtement de sol*

TPDP - Rosporden - *terrassement*

Infos pratiques

29100 - Douarnenez

Contact : Xavier Chotin

06 29 45 55 65

Samedi et Dimanche 10 h - 18 h

**Démonstration de test d'étanchéité
à l'air pendant tout le week-end.**

Travaux réalisés

Maison traditionnelle sur terrain à forte pente, garage au rez-de-chaussée et premier étage en rez-de-jardin. Murs du sous-sol en parpaings et plancher béton en rez-de-jardin. Etage et combles en ossature bois douglas non traité, toiture en ardoises naturelles et étanchéité par membrane. Isolation des murs et du toit par ouate de cellulose et liège au sol. Menuiseries extérieures mixtes bois/alu. Cloisons bois et fermacell. Electricité bio-compatible. Récupération de l'eau de pluie. Poêle à granulés.



12 - Restauration longère et tour carrée



Infos pratiques

29410 - Guipavas
 Contact : Erwan Yannic
 06 10 10 46 54
 Samedi et Dimanche
 10 H - 18 H

Entreprises intervenues sur le chantier

Boulic - Plouider - *Charpente*
Coroller - Briec - *Menuiseries extérieures*
Ecorenov - Locronan - *Gros-œuvre/enduits chanvre*
Guenan - Bourg Blanc - *Plomberie/chauffage*
LGF - Landivisiau - *Isolation/menuiseries intérieures*
Les Constructions Écologiques
 - St Evarzec - *Conception/maîtrise d'oeuvre*
Parc - Loqueffret - *Revêtement de sol*
TPDP - Rosporden - *Terrassement*
Yannic - Landerneau - *Electricité*

Travaux réalisés

L'habitation principale a déjà fait l'objet d'une restauration écologique dans les années 90.

Réaménagement de l'ancienne grange attenante en chambre avec salle de bain et local technique.

Remarquable: la tour carrée suite à la réouverture d'anciennes fenêtres.

Charpente bois douglas non traité, Rejointoyage des murs extérieurs chaux-sable.

Au sol : hérisson, liège, chape de sable et chaux et terre cuite.

Menuiseries extérieures mixtes bois/aluminium.

Cloisons en bois et Fermacell, plafond en lambris.

Enduits chaux-chanvre.

Electricité biocompatible (maîtrise des champs électromagnétiques)



13 - Maison bioclimatique



Infos pratiques

29870 - Landeda

Visites guidées sur inscription
Dimanche
14 h 30 et 16 h

Inscriptions :

Soizic Guennoc
02.98.04.58.64
soizic@guennoc.com

Travaux réalisés

Maison bioclimatique à ossature bois.
Bardage bois naturel, menuiseries bois, cloisons en Fermacell.
Briques de terre crue derrière le poêle.
Ventilation double flux.
Toilettes sèches et phytoépuration.

Entreprises intervenues sur le chantier

Soizic Guennoc - Plouguerneau -
Conception

LE SPECIALISTE DE LA TOILETTE SECHE

WWW.WC-SEC.COM

UN CHOIX ENORME !

FABRICATION ARTISANALE

Au moins 3 bonnes raisons de passer aux toilettes sèches

1. C'EST **ECOLOGIQUE**
2. C'EST **ECONOMIQUE**
3. C'EST **PRATIQUE**

WISA, Mastercard, PayPal



14 - Rénovation - Isolation par l'extérieur



Infos pratiques

29920 - Névez

Contact : Le Bois et l'Ardoise

06 26 80 32 71

Deux visites guidées le samedi :
à 10 h et à 14h

Travaux réalisés

Isolation par l'extérieur.

L'isolant (fibre de bois) sera recouvert d'un enduit minéral à base de chaux aérienne.

La véranda sera détruite pour faire place à une serre en ossature bois avec toiture végétalisée.

Pose d'une chaudière à granulés.
Nouvelles menuiseries.

Entreprises intervenues sur le chantier

Le Bois et l'Ardoise - Plomeur - *Charpente/couverture*

Batitherm - Le Faou - *Bureau d'études thermiques*

GNS - Pluguffan - *enduit sur fibre de bois*

Patrice Jaouen - Spézet - *menuiseries extérieures*

le **Bois** &
l'Ardoise

Ossature Bois
Charpente
Couverture
Isolation Thermique
(intérieure et extérieure)

Neuf & Rénovation

leboisettardoise.com

Quimper & Alentours

06 26 80 32 71

des maisons saines et performantes

15 - Maison isolée en paille - GREB



Infos pratiques

29670 - Penzé

Visites guidées sur inscription

Dimanche

9 h 30 et 11 h

Inscriptions :

Soizic Guennoc

02.98.04.58.64

soizic@guennoc.com

Travaux réalisés

Maison paille . Autoconstruction suivant la technique du GREB. Bardage extérieur en bois naturel. Le chantier a accueilli une formation paille pour les particuliers.

Entreprises intervenues sur le chantier

Soizic Guennoc - Plouguerneau -
Conception

C'est à dire ??

La technique du GREB est une technique récente mise au point au Québec au milieu des années 90. Elle se caractérise par une double ossature légère. Les bottes sont glissées entre les deux ossatures sans pont thermique. La paille est ensuite protégée par un mortier respirant. Toutes les finitions sont possibles à l'intérieur comme à l'extérieur. Partiquée jusqu'à maintenant par les auto-constructeurs, cette technique intéresse les professionnels qui commencent à se former.



16 - Restauration d'une longère du XIX^{ème}



Travaux réalisés

Maison ayant subi une rénovation conventionnelle dans les années 70, générant une passoire énergétique avec un inconfort hygrothermique et un problème sanitaire dûs à l'intrant de matériaux type béton, ciment, carrelage, laine minérale, nécessitant une dépose de la toiture amiante, de la charpente sous-dimensionnée et traitée, de la dalle béton, du carrelage, des enduits ciments...

Restructuration avec des solutions bioclimatiques tout en respectant le bâti ancien pour faire entrer la lumière et le soleil l'hiver.

Réalisation exceptionnelle d'une charpente traditionnelle en douglas et chêne, toiture ardoises, isolation ouate de cellulose en toiture, enduits chaux-chanvre.

Sols : hérisson, liège, chape de chaux et terre cuite, cloisons Fermacell, verrière type atelier, chauffe-eau solaire, électricité biocompatible, toilettes sèches, cuisinière bois et poêle granules.

Infos pratiques

29120 - Plomeur

Contact : Jean-Yves Brélivet

06 11 94 19 49

Samedi et Dimanche 10 h - 18 h

Entreprises intervenues sur le chantier

Boulic - Plouider - *Charpente traditionnelle*

Ecorenov - Locronan - *Gros-œuvre/enduits chanvre*

Energie Réfléchie - Châteaulin - *Chauffe eau solaire*

Guil Guengat/Sauvée Elliant - *Couverture*

Jaouen - Spézet - *Menuiseries extérieures*

Les Constructions Écologiques
- St Evarzec - *Conception/maitrise d'oeuvre*

Menuiserie des Abers /OMBA -
Le Folgoet - *Escalier*

Soson - Quéménéven - *Menuiseries intérieures bois*

TPDP - Rosporden - *Terrassement*



17 - Restauration d'un corps de ferme



Infos pratiques

29120 - Plomeur

Alain Guillou 06 60 27 29 27

Samedi et Dimanche 10 h - 18 h

Entreprises intervenues sur le chantier

Atelier B - Quéménéven - *Charpente / ossature*

Auffret - Pluguffan - *Plomberie/ chauffage bois*

EDSI - Quimper - *Electricité*

GNS - Pluguffan - *Gros œuvre*

Guil Guengat/Sauvée Elliant - *Couverture*

Jaouen - Spézet - *Menuiseries extérieures*

Les Constructions Écologiques

- St Evarzec - *Conception/maitrise d'oeuvre*

Menuiserie des Abers /OMBA - Le Folgoet - *Escalier*

Parc - Loqueffret - *Revêtement de sol*

Soson - Quéménéven - *Menuiseries intérieures bois*

TPDP - Rosporden - *Terrassement/ep.*

Travaux réalisés

Restauration et restructuration. La rénovation conventionnelle dans les années 60 avec des matériaux incompatibles avec le principe constructif d'origine implique la nécessité de déposer couverture, charpente, solivage, enduits ciments, dalle béton... Création d'un pignon entièrement vitré plein sud sur la grange transformée en salon. Reconstruction d'un appentis attenant en briques de terre cuite, destiné à recevoir la chaudière à granulés et son silo. Charpente traditionnelle en douglas non traité, percement d'ouvertures avec jambages en pierres de taille, isolation en ouate de cellulose, enduits chaux/chanvre. Sols: hériçon, liège, chape sable et chaux et terre cuite. Cloisons en bois/Fermacell. Electricité bio-compatible. Chauffe-eau solaire. Chaudière à granulés de bois, silo et plancher chauffant.



18 - Restauration d'une maison début XX^{ème}



Infos pratiques

29780 - Plouhinec
 Christian Lamble - 06 83 39 58 29
 Samedi et Dimanche
 10 h - 18 h

Entreprises intervenues sur le chantier

Auffret - Pluguffan - *Plomberie/ chauffage bois*

Coroller - Briec - *Menuiseries intérieures bois / escalier*

Guil Guengat/Sauvée Elliant - *Couverture*

Jaouen - Spézet - *Menuiseries extérieures*

Le Bois et l'Ardoise - Plomeur - *Charpente / ossature*

Les Constructions Écologiques
 - St Evarzec - *Conception/maîtrise d'oeuvre*

Parc - Loqueffret - *Revêtement de sol*
TPDP - Rosporden - *Terrassement/ep.*

Ecorenov - Locronan - *Gros-oeuvre/enduits chanvre*

Yannic - Landerneau - *Electricité*

Travaux réalisés

Restauration et restructuration d'une maison n'ayant pas connu de rénovation ni transformation depuis sa construction. Inoccupée pendant de nombreuses années.

Charpente traditionnelle en douglas non traité et toiture en ardoises sur le cellier et l'écurie qui deviennent entrée et bureau. Modification de la charpente existante pour créer une chambre d'isolation destinée à recevoir de la ouate de cellulose.

Menuiseries extérieures bois/aluminium.

Sols: hérissos, liège, chape de chaux-sable et terre cuite.

Enduits chaux-chanvre. Electricité biocompatible, chauffe-eau solaire, récupération d'eau de pluie, chaudière bois granulés avec réseau de chaleur.



19 - Maison en bois et atelier de charpente



Infos pratiques

29260 - Plouider
Contact : Jean Boulic
06 86 86 10 50

Samedi et Dimanche
10 h - 18 h

Travaux réalisés

Une architecture s'intégrant à la zone d'activité et au local professionnel du maître d'ouvrage attendant.

Murs bois massif de 6 cm, isolation par l'extérieur en laine de bois, bardage douglas en rouge de Falun.

Toiture type sarking permettant de laisser la charpente apparente, isolation par laine de bois.

- Serre bioclimatique
- Chauffe-eau solaire
- Centrale photo-voltaïque
- Poêle mixte bûches/granulés avec bouilleur.

Entreprises intervenues sur le chantier

Boulic Charpente - Plouider
- Charpente/murs

BOULIC CHARPENTE

Maisons bois :

- *Bioclimatiques*
- *Maisons BBC*
- *Passives*

boulic-charpente@orange.fr

02 98 83 10 50 - 06 86 86 10 50



20 - Maison neuve en bois - toit végétalisé



Infos pratiques

29280 - Plouzané

Visites guidées sur inscription

Samedi : 14 h 30 et 16 h

Inscriptions :

Soizic Guennoc

02.98.04.58.64

soizic@guennoc.com

Travaux réalisés

Construction d'une maison ossature bois avec toit végétalisé.

Bardage en châtaignier

Isolation en laine de bois,

Cloisons en Fermacell, terre

cuite au sol et menuiseries

mixtes.

Seule concession, les fondations sont en béton.

Poêle à bois, eau chaude sanitaire thermodynamique.

Entreprises intervenues sur le chantier

Soizic Guennoc - Plouguerneau -
Conception



21 - Maison en brique de terre cuite



Infos pratiques

29280 - Plouzané

Contact : Jean-Yves Brélivet

06 11 94 19 49

Samedi et Dimanche

10 h - 18 h

Entreprises intervenues sur le chantier

Boulic - Plouider - *Charpente/
murs*

Calvarin - Brest - *Plâtrerie*

Guenan - Bourg Blanc - *Plomberie*
Jaouen - Spézet - *Menuiseries extérieures*

Les Constructions Écologiques

- St Evarzec - *Conception/maintenance d'oeuvre*

LGF - Landivisiau - *Isolation/
menuiseries intérieures*

Marzin - Locmaria Plouzané -
Terrassement/Gros- oeuvre

Menuiserie des Abers /OMBA -
Le Folgoet - *Escalier*

Parc - Loqueffret - *Revêtement de sol*

Yannic - Landerneau - *Electricité*

Travaux réalisés

Conception bioclimatique avec étude des ombres portées imposée par la surface et l'orientation de la parcelle.

Murs : Monomur de terre cuite avec enduit chaux en extérieur et plâtre en intérieur.

Charpente en douglas non traitée, toiture zinc faible pente, menuiseries extérieures mixtes bois/aluminium.

Sols : hériçon, liège et terre cuite sur chape chaux-sable.

Cloisons intérieures en bois et Fermacell.

Electricité biocompatible, chauffe-eau solaire, récupération d'eau de pluie et poêle à granulés.



22 - Renovation d'une grange



Entreprises intervenues sur le chantier

AQUALOGIK - Landévant (56) -
Phyto-épuration

CPE - Concarneau - *Chaudière à
pellet*

Fait Chaux - Rédéné - *Corps d'en-
duit chaux chanvre / enduits terre*

Gillian Beaugrand - Quimper - *En-
duits de maçonnerie et finition à la
chaux stuc et tadelakt*

Pierre Morvezen - Le Trévoux -
*Joints extérieurs sable et chaux
aérienne*

Infos pratiques

Riec-sur-Belon

Contact : Pierre Morvezen

06 70 57 06 92

Samedi et Dimanche

10 h - 13 h / 14 h - 18 h

Travaux réalisés

Rénovation complète d'une
grange et d'un bâtiment attenant
avec une extension bois.

Enduits chaux-chanvre. Chau-
dière à pellets. Assainissement
par filtres plantés.



biocoop

Graine de Bio



Alimentation Biologique et Ecoproduits



Route de Plomeur
29120 PONT L'ABBÉ

LUNDI 14 h à 19 h

Du MARDI au SAMEDI 9h30 à 19 h

02 98 66 16 72



23 - Maison paille - terrain à forte pente



Infos pratiques

29630 - Saint Jean du Doigt

Contact : Loic Le Vot

02 98 67 82 31

Maison ouverte
samedi et dimanche
10 h - 17 h

Entreprises intervenues sur le chantier

Loic Le Vot - St Jean du Doigt -
Architecte DPLG

C'est à dire ??

Le tavaillon, ou bardeau, est une
tuile de bois.

Travaux réalisés

Une charpente traditionnelle, une couverture en tavaillons et un remplissage paille derrière un bardage de bois à joint couvert. En associant ces diverses techniques constructives cette habitation bioclimatique apprivoise le relief du terrain. Notre engagement architectural articule démarche écologique, recherche de fonctionnalité et rigueur esthétique. Ce projet témoigne de notre souci de valoriser les apports solaires (exposition sud-ouest), de capter la lumière (baies toute hauteur sur les différents niveaux), et d'offrir des vues cadrées sur le jardin, le grand paysage, notamment sur la mer. L'espace de vie se conçoit dans une relation privilégiée avec son environnement, cette maison familiale rétablit le dialogue avec la nature.



24 - Jardin durable - Visite et exposition



Infos pratiques

29910 - Trégunc

Contact : Anne Lavorel
02 98 51 24 70

Samedi et dimanche
14 h - 17 h

Association Accord Bio
Groupement de 136 magasins bio



Nouveau
à Concarneau !



MagasinBio
DE KÉRIOLET

Donnons du sens à nos achats !

Epicerie, Frais, Surgelés, Vrac, Fruits et légumes, Crèmerie, Pains,
Compléments alimentaires, Cosmétiques, Eco-produits

Une gamme large de produits bio et d'écoproduits de qualité et certifiés,
sélectionnés en priorité chez les producteurs de notre territoire

79 rue Louis René Villerme - Ecomarc de Kériolet - 29900 Concarneau - Tel : 02 98 60 25 00

9 h / 12 h 30 / 14 h 30 / 19 h - Lundi : 14 h 30 / 19 h - Vendredi : journée continue : 9 h / 19 h

Local + frais + bio + de saison =

Ouverte à tous,
plus de 12000 produits,
un grand parking



Notre coop Bio de 850 m²

Donner
le bon
de 14 h à 19 h
à ce symbole
de respect de l'environnement
de 14 h à 19 h.

Brin d'avoine



Alimentaire frais et sec, Fruits & légumes, charcuterie, boucherie, pâtisseries pains & viennoiseries,
compléments alimentaires, cosmétiques & produits d'hygiène, écoproduits, jardinage, peinture

S, allée de Kernenez - Créac'h Gwen - 29000 QUIMPER - Tél. 02 98 10 13 50 - brin.avoine@wanadoo.fr





25 - Maison en bois



Entreprises intervenues sur le chantier

ADVITA - Douarnenez -

Charpente/ossature

Bâtiscope - Douarnenez -

Test infiltrométrie

Energie Réfléchie -

Chateaulin - *Electricité/Plomberie*

GNS - Pluguffan - *Gros-œuvre*

Guil - Guengat/**Sauvée** - Elliant -

Couverture

Jaouen - Spézet - *Menuiseries*

extérieures

Les Constructions Écologiques

St Evarzec - *Conception/maîtrise*

d'oeuvre

Menuiserie des Abers/OMBA -

Le Folgoët - *Escalier*

Parc - Loqueffret -

Revêtement de sol

Soson - Quéménéven - *Menuise-*

ries int. bois

Infos pratiques

29910 - Trégunc

Contact : Jean-Yves Brélivet

06 11 94 19 49

Samedi et Dimanche

10 h - 18 h

Travaux réalisés

Maison ossature bois douglas non traité avec une serre bioclimatique et un mur inertiel. Les murs et la toiture sont isolés en ouate de cellulose. Au sol, terre cuite posée sur une couche de liège et un herisson de pierre. Cloisons en Fermacell. Réseau électrique biocompatible. Centrale photo-voltaïque à tuiles. VMC double flux. Chauffe-eau solaire. Récupération de l'eau de pluie. Poêle à granulés.



26 - Maison ossature bois - isolation paille



Infos pratiques

35750 - Iffendic

Contact :

Fabrice Auvé

Visite groupée sur **inscription**

Rdv à 14h30 samedi 10

sur la place des 4 routes
d'Iffendic

visitenov2012@gmail.com

ou 06 81 86 15 34

Entreprises intervenues sur le chantier

Auvé Fabrice - Le Lou du
Lac - *Conseil sur les tech-
niques terre paille*

Echopaille - Larré (56) -
*charpente/ossature, isolation,
menuiseries*

Travaux réalisés

Maison ossature bois douglas.

Isolation du rez-de-chaussée par remplissage paille et enduits terre et chaux.

Cloisons en torchis.

À l'étage, murs et rampants isolés en ouate de cellulose.

Possibilité d'installer un poêle à bois si besoin.

Toilettes sèches et phytoépuration.



27 - Assainissement par filtres plantés



Infos pratiques

35340 - Liffré

Contact : Benjamin Restif

06 89 63 95 12

Visites sur inscription
le samedi de 10 h à 13 h.

Travaux réalisés

Installation de filtres plantés pour le traitement des eaux usées d'une maison d'habitation.

Entreprises intervenues sur le chantier

Aquatiris - Le Rheu -
Jardins d'assainissement

www.ouate-isolation-ecologique.com



OUATE de CELLULOSE
LAINE de BOIS
CHANVRE - LIÈGE

Solutions d'isolation
saines et écologiques

Vincent GUILLOIS - 06 19 16 62 78

vincentguillois@hotmail.fr

Le Chesnot 35550 SIXT SUR AFF (Redon)

44360 VIGNEUX de BRETAGNE (Antenne Nantes)



28 -Rénovation d'une maison néobretonne



Infos pratiques

35400 - Saint-Malo

Contact : Thierry Brindjonec
06 84 54 96 28

Samedi
10h - 12 h
14h - 17h

Entreprises intervenues sur le chantier

INNOVA Bois - St Malo - *Isolation par l'extérieur / bardage / menuiseries / ossature bois*

Travaux réalisés

Rénovation d'une maison des années 1975 néo-bretonne en lotissement. L'objectif est d'améliorer la performance thermique pour atteindre le niveau BBC en rénovation.

Le choix se porte sur une isolation thermique extérieure sur les trois façades de la maison en laine de bois et panneaux de fibre de bois avec un bardage bois.

Pour les apports solaires, une extension bois avec verrière est réalisée au sud.

La toiture est isolée par sarking, avec de la fibre de bois et de la ouate de cellulose. Le chauffage est assuré par un poêle à bois.

Ballon thermodynamique pour l'eau chaude.

29 - Rénovation d'un moulin



Infos pratiques

56120 - Bubry
Contact : Franck LOISEL
06 24 15 00 46
Horaires de visites :
voir site internet

Entreprises intervenues sur le chantier

Cocon - Caudan - *Conseil en
éco-construction*

Travaux réalisés

Accompagnement en auto -
construction pour la rénovation d'un
moulin.

Réalisation d'une extension maçon-
née parement pierre et bois.

Projet d'une extension bois paille.



30 - Maison bois - isolation en paille



Infos pratiques

56120 - La Croix Helléan
 Contact : Sébastien Chameroy
 06 03 75 55 27

Horaires des visites :
 voir site internet

Entreprises intervenues sur le chantier

Echopaille - Larré - *Charpente
 / isolation*

Travaux réalisés

Maison en ossature douglas avec remplissage de bottes de paille en atelier afin de limiter le transport de des personnes et des matériaux. Tous les panneaux sont assemblés en atelier à l'abri afin de protéger rapidement le matériau paille des intempéries.

La toiture sera isolée en ouate de cellulose.

Le bardage extérieur sera en cèdre d'atlantique fait à façon à côté de Vannes. Les enduits de corps seront réalisés en terre.

La paille

La paille est un matériau de construction aux qualités techniques remarquables : pouvoir isolant, déphasage, régulation de l'hygrométrie, etc.

Disponible partout en grandes quantités, cet excellent isolant présente de nombreux intérêts pour la construction durable : on le transporte peu, on ne le transforme pas, il stocke le carbone que la plante a puisé dans l'atmosphère pour pousser, il n'émet aucun polluant et, enfin, son recyclage est aisé et peu coûteux. Dans des conditions normales de mise en œuvre, sa durée de vie n'a rien à envier aux matériaux les plus résistants. A noter que la plus ancienne maison isolée en paille de France est la maison Feuillette, du nom de l'ingénieur qui l'a construite en 1921 à Montargis dans le Loiret. C'est évidemment la paille d'origine qui protège ses occupants actuels des rigueurs du climat.

Aujourd'hui, la construction de bâtiments isolés en paille est à un tournant de son histoire. Jusqu'à maintenant, elle était l'apanage des auto-constructeurs qui, n'ayant pas de garanties pour leurs travaux, pouvaient à loisir explorer les possibilités de ce matériau abondant et peu cher.

Depuis la fin de l'année 2011 et grâce à l'important travail fourni par le Réseau Français de la Construction en Paille (RFCP), des règles professionnelles ont été validées par la Commission Prévention Produits (C2P) de l'Agence Qualité Construction qui a pour vocation de *prévenir les désordres, réduire les pathologies et améliorer la qualité de la construction*. Plus rien ne s'oppose désormais à ce que des professionnels du bâtiment se forment aux techniques courantes de la construction en paille et se fassent assurer sans aucune difficulté pour peu qu'ils respectent ces règles professionnelles *qui sont à la fois un guide pour les constructeurs, un support pour les formateurs et une garantie pour les assureurs*.

Des formations sont organisées à cet effet par la Confédération de l'Artisanat et des Petites Entreprises du Bâtiment (CAPEB) et par la Chambre des Métiers et de l'Artisanat, avec le soutien pédagogique de l'association Approche-écohabitat.





31 - Extension - toiture végétalisée



Infos pratiques

56690 - Landévant

Contact : Olivier Le Gal

06 99 79 77 62

Samedi et Dimanche

10 h - 17 h

Travaux réalisés

Extension d'une maison bioclimatique en ossature bois - paille.
Toiture végétalisée .

Entreprises intervenues sur le chantier

Ecologica - Languidic -
Ossature bois

32 - Architecture contemporaine - toit plat



Infos pratiques

56270 - Ploëmeur
Contact : Ronan Hascoët
06 98 12 88 06
Samedi et Dimanche
10 h - 17 h

Entreprises intervenues sur le chantier

Atout Flam - Lanester - *Poêle à granulés*

CELYMAT - Noyal-Pontivy - *Distribution de matériaux écologiques*

Entreprise Loy - Plouay - *Ossature bois/ éléments de toiture écologique*

Hascoet Jean-Luc - Larmor-Plage - *Electricité bio-compatible*

Hascoet Ronan - Ploemeur - *Conseils -Accompagnement de chantiers*

ID' Environnement - Guidel - *Solaire /récupération d'eaux pluviales*

Le Clainche Thierry - Lorient - *Carrelage terre cuite*

Travaux réalisés

Deux soeurs ont eu le souhait d'habiter sur le même terrain familial, de 543 m² tout en étant indépendantes. Réalisation de deux maisons de plain pied, de 65 m² chacune, d'architecture contemporaine à toit plat.

Gros oeuvre en brique protherm sur vide sanitaire.

Isolation des murs par laine de bois plus brique plâtrière et plâtre.

Isolation du sol en liège, puis chape de chaux-sable et terre cuite.

Toiture froide en bois, isolation fibre et laine de bois. Etanchéité principe EPDM.

Menuiseries extérieures mixtes, bois/ aluminium, menuiseries intérieures sapin, plafond en cyprès.

Eau chaude sanitaire solaire, récupération des eaux pluviales, poêle à granulés.



33 - Rénovation d'une maison des années 1950



Infos pratiques

56290 - Port-Louis
 Contact : AJC System
 02 30 96 11 25

Horaires de visite :
 voir site internet

Entreprises intervenues sur le chantier

AJC System - Lanester - *Génie climatique*

Travaux réalisés

Programme de rénovation thermique complète d'une construction des années 1950.

Isolation par l'extérieur en laine de bois.

Isolation des combles en ouate de cellulose

Emission de chaleur par circuits basse température, murs et planchers chauffants.

Travail concerté entre l'entreprise réalisant l'isolation thermique et l'entreprise de génie climatique de manière à tenir compte des performances réelles du projet pour déterminer la puissance des équipements climatiques.

Charpente / Gros Oeuvre

Levadoux Bernard
Maçonnerie terre & pierre, enduits
Charpente, ossature bois
 La ville michel 22130 **Corseul**
 06 03 84 76 47
 batilibre.bernard@hotmail.fr

Menuiserie Saliou
Menuiserie, charpente
 ZA Balaneyer
 22700 **Saint Quay Perros**
 02 96 49 05 40
 www.salioumenuiserie.com

Menuiserie de Quelen
Charpente, ossature bois, menuiserie traditionnelle, isolation
 Quelen 22340 **Locarn**
 02 96 36 65 45 / 06 82 00 60 80
 www.menuiserie-dequelen.fr

Menuiserie Richeux Le Tohic
 Maison Ossature Bois, Menuiseries, Isolation, Charpente
 Z.A. l'Epine Briend 22240 **Fréhel**
 02 96 41 47 47
 www.mrlt.fr

Finitions / Décoration intérieure

Cédric Chatelain Création
Conseil et initiation
 43 rue de Tréguier
 22220 **Plouguiel**
 02 96 40 18 81

Michon Bernard
Enduits naturels
Terre - chaux - chanvre
 22450 **Mantallot**
 06 48 64 35 21

Matériaux

Terrachanvre
Laine, ouate, granulats de chanvre
Machine à projeter
 Lorient Mine 22110 **Tremargat**
 02 96 36 59 07
 terrachanvre@wanadoo.fr

Tinatur - Jean-Yves Thomas
 Z.A. de Toulhouze
 22530 **Mûr de Bretagne**
 02 96 26 34 82
 www.tinatur.com

Maîtrise d'oeuvre/Conception

Paddy Cancoin
Maître d'oeuvre en éco-construction
 1 crech Arhant
 22710 **Penvenan**
 06 62 39 03 16
 www.helpconception.fr

Plomberie / Électricité

IFIG Services - Gillieron Yves
Plombier chauffagiste
 6 chemin du moulin à vent
 22300 **Lannion**
 02 96 47 22 29
 gillieron.yves@orange.fr

Assainissement

AQUAGREEN - Pierre-Yves Le Dun
Le Derbez 29880 **Plouguerneau**
02 98 04 89 12 / 06 33 97 84 26
www.aquagreen-assainissement.fr

WC-SEC

10 St Guénolé 29470 **Plougas-
tel-Daoulas**
09 52 50 15 46
www.wc-sec.com

Carrelage / Terre cuite

Parc Yvon
Kerrannou Vian 29530 **Loquef-
fret**
02 98 99 78 49
yvonparc@hotmail.fr

**Charpente / Ossature bois /
Isolation**

ADVITA Constructions
14 chemin Moulin de Kerguestin
29100 **Douarnenez**
06 29 45 55 65
advita@orange.fr

Hisséo charpente

Charpente traditionnelle
Ossature bois, colombages
Lescoat 29270 **Motreff**
02 98 93 50 56 / 06 87 87 10 87
www.hisseo-charpente.com

Le Bois & l'Ardoise

*Ossature bois, charpente, couver-
ture, isolation*
Penfond Ven 29120 **Plomeur**
06 26 80 32 71
www.leboisetlardoise.com

Boulic Charpente*Charpente traditionnelle*

Z.A. de Kerbiquet 29260 **Plouider**
02 98 83 10 50
boulic-charpente@orange.fr

Atelier B - Jean-Marc Hernot

6 allée des Prunelles
29180 **Quemeneven**
06 71 79 31 64
atelier.b.jm.hernot@orange.fr

Conception / Maîtrise d'oeuvre

Guennoc Soizic
*Conception maisons bioclima-
tiques*
18 rue de Kroaz Boulig
29880 **Plouguerneau**
02 98 04 58 64
www.guennoc.com

Les Constructions Écologiques

12 rue A. Michelin
29170 **St Evarzec**
06 11 94 19 49 / 06 99 75 18 04
www.lesconstructionsecologiques.fr

Couverture

Sauvée Gwendal
37 Hameau de Pennaneac'h
29370 **Elliant**
06 69 72 29 55
sarlsauvee@orange.fr

EURL Guil Christopher

Couverture
Creac'h Quel 29180 **Guengat**
06 27 87 72 30
guil.christopher@gmail.com

Création de jardin

Lavorel Anne

1 Les cottages de Pouldohan

29910 **Trégunc**

02 98 51 24 70 / 06 42 33 58 41

www.annelavorel.com

Fournitures / matériaux

Finistère Habitat Ecologique

ZA de Troyalac'h 29170 **St Evarzec**

02 98 95 75 48

www.finistere-habitat-ecologique.fr

Technichanvre - Chanvrière du Belon

Les Kaolins 29340 **Riec sur Belon**

02 98 06 45 34

www.technichanvre.com

Géobiologie

Davy Anthony

7 imp. de Stang Quelfen

29910 **Trégunc**

02 98 50 02 18

www.geobiologuepro.fr

Menuiserie

Coroller Denis

Les 3 croix 29510 **Briec**

02 98 57 91 38

menuiserie.d.coroller@orange.fr

Jaouen Partice

*Menuiseries extérieures*Keryzella 29540 **Spézet**

02 98 93 81 48

jaouen.partice.old@wanadoo.fr

LGF Éco-menuiserie

*Agencement intérieur*5 rue G. Eiffel 29400 **Landivisiau**

06 98 25 19 39

www.lgf-scop.fr

Menuiserie des Abers

*Escaliers*ZI de Kerduff 29260 **Le Folgoet**

02 98 21 16 94

www.menuiseriedesabers.com

SARL OMBA *Escaliers*Ty Douar 29720 **Plonéour-Lanvern**

06 89 13 48 83

david.corouge@orange.fr

Soson Damien

Le Gourvic 29180 **Quemeneven**

06 73 35 85 05

damien.soson@orange.fr

Etudes / Diagnostic

Bâtiscope

Infiltrométrie – Diagnostics – mesures d'empoussièrement (Amiante)

ZA de Lannugat Nord 29100

Douarnenez

02 98 92 06 27 / 06 12 21 39 69

www.batiscope.fr

Gros-oeuvre / Maçonnerie

Ecorenov

*Maçon du Patrimoine, enduits chanvre*Penharos 29180 **Locronan**

06 83 39 58 29

www.ecorenov.fr

SARL Rolland Marzin

allée des 4 vents

29280 **Locmaria Plouzané**

02 98 48 40 32

www.constructions-marzin.com

SARL GNS
 ZA de bel air 29700 **Pluguffan**
 02 98 53 60 44
www.sarlgn.com

Plomberie / Électricité / Énergie
 Renouvelable / Chauffage
 Guenan Chauffage Sanitaire
 ZA Breignou Coz 29860 **Bourg Blanc**
 02 98 04 06 80
eguenan@wanadoo.fr

Énergie Réfléchie
 6, grand rue 29150 **Châteaulin**
 02 98 17 38 57 / 06 86 36 69 83
www.energie-reflechie.org

C.P.E vincent Lamour
 54 av. de la gare
 29900 **Concarneau**
 02 98 97 05 80 / 06 14 09 71 38
lamourvincent@yahoo.fr

Yannic Erwan Electricité
 273 rue J. Sevellec
 29800 **Landerneau**
 06 10 10 46 54
eyelec@laposte.net

EDSI Énergie et Environnement
 1C rue Ste Anne du Guelen
 29000 **Quimper**
 02 98 52 77 59
pengam.edsi@orange.fr
www.groupe-edsi.com

Auffret Louis
 Kerlosket Huella 29700 **Pluguffan**
eurl.louis.auffret@free.fr

Terrassement / Récupération
 eau de pluie
 SARL TPDP
 2 imp. Blériot 29140 **Rosporden**
 06 10 29 58 97
guegou.terrassements@gmail.com

www.lesconstructionsecologiques.fr



Les Constructions
 Écologiques

MAÎTRES D'ŒUVRE

Plans
 Permis de construire
 Suivi de chantier

Davy Le Gall
 06 99 75 18 04

Neuf
 Rénovation
 Extension

Jean-Yves Brélivet
 06 11 94 19 49



Charpente /ossature bois

Innova Bois

8 Impasse des Courlis

35400 **St Malo**

06 84 54 96 28 / 02 99 19 96 27

www.innovabois.com

Isolation

Vincent Guillois

Ouate de cellulose, laine de bois, chanvre, liège

Le Chesnot 35550 **Sixt sur Aff**

06 19 16 62 78

www.ouate-isolation-ecologique.com

L'énergie, c'est nous !

Les dérives du système financier actuel et la nécessaire transformation de notre modèle énergétique nous engagent aujourd'hui à être acteurs des changements que nous souhaitons : le citoyen doit reprendre à son compte les questions dont on le prive depuis trop longtemps.

Enercoop, née en France en 2005, sous forme d'une coopérative à but non lucratif (14000 clients, 8000 sociétaires) fournit de l'électricité d'origine 100% renouvelable. Elle porte depuis ses origines l'idée d'essaimer dans les régions en créant des coopératives locales, avec pour objectif de développer les énergies renouvelables et d'inciter aux économies d'énergie, tout en renforçant l'économie locale.

La Bretagne est la 5ème région française qui se prépare à accueillir une coopérative Enercoop, portée par un groupe de particuliers, d'associations, de professionnels et de collectivités. Les activités à l'avenir seront axées sur les économies d'énergie, le développement de la production locale et la commercialisation de l'offre "Electricité d'origine 100% locale et renouvelable".

Toute personne, entreprise ou collectivité est invitée à participer activement à la création d'un nouveau service citoyen de l'électricité social et éthique : l'énergie c'est nous.

« Association de Préfiguration Enercoop Bretagne (APEB) »

Plus d'infos : www.enercoop-bretagne.fr /

contact: contact@enercoop-bretagne.fr



Assainissement / phyto-épuration

AQUALOGIK Mathieu Rolland
 Coët Crann 56690 **Landévant**
 02 97 59 95 63 / 06 82 95 51 09
www.aqualogik.fr

Charpente / Isolation

Bidard René
 Les Fontaines 56220 **Saint
 Jacut les pins**
 06 89 04 16 15
renelesfontaines@orange.fr

Echopaille

13 Rue de la fontaine St Méen
 56230 **Larré**
 02 97 67 59 05 / 06 03 75 55 27
echopaille@yahoo.fr

Conseils / Accompagnements

Ronan Hascoet
 Consultant Eco-Habitat
 Le Cruguellic n°39
 56270 **Ploemeur**
 06 98 12 88 06
www.ronanhascoet-consultant-ecohabitat.com

ARTISAN BOIS et MATERIAUX NATURELS René Bidard

Etudes, plans et réalisations adaptés à vos goûts et besoins
 Charpente traditionnelle, menuiserie, isolation
 Aménagements et finitions : intérieur-extérieur, neuf et rénovation

Intervention sur les départements : 56 - 35 et 44

06.89.04.16.15
renelesfontaines@orange.fr

ABONNEMENT + CADEAU !

La Maison écologique

www.lamaisonecologique.com

SEULEMENT
29 €
AU LIEU
DE ~~35 €~~



Le magazine de l'écoconstruction et des énergies renouvelables

**Pour recevoir
votre magazine
chez vous
tous les 2 mois**

OFFRE SPÉCIALE

**Abonnement
29 € au lieu de ~~35 €~~**

**+ EN CADEAU,
recevez
les 2 hors-séries**

BULLETIN D'ABONNEMENT

À retourner à **La Maison écologique**
rue du Petit Bourg
35630 Bazouges-sous-Hédé

Votre nom

Votre prénom

Je m'abonne à **La Maison écologique**
et je reçois en cadeau les 2 hors-séries.

Adresse

.....

Code postal - Ville

Courriel

| | |
|--------------------------------|----------------------|
| TARIFS ABONNEMENT (TTC) | 1 AN (6 N°) |
| abonnement | 35 € 29 € |

Appr. écohabitat-sept. 2012





Association Pour la PROMotion de la Construction & de l' Habitat Écologiques

BULLETIN D'ADHESION 2013

Vous désirez adhérer

Vous renouvelez votre adhésion

Structure :

Nom, Prénom :

Adresse complète :

Profession/activité :

Parrain 1* : _____

Parrain 2* : _____

E-mail :

Tel 1 :

Site web :

Tel 2 :

*Ces données sont indispensables pour recevoir les informations de l'association.
Merci de nous tenir informés en cas de modification de vos coordonnées.*

Vous êtes :

Un particulier : 20 € (tarif réduit à 10 € pour étudiants et demandeurs d'emploi)

Une association : 50 €

Un professionnel* : 200 €

Une collectivité : 250 €

Je soutiens votre action par un don de : _____ €

* Pour adhérer à l'association, les professionnels doivent s'acquitter d'une somme de 200 € et être parrainés par 2 membres adhérents depuis plus d'1an. Si vous ne connaissez pas de membres pouvant vous parrainer, ou si vous avez des difficultés financières, n'hésitez pas à nous contacter.

Date : _____

Signature :



est membre du
réseau

