



BRETAGNE 

Agroalimentaire
Food industry



**LES DÉMARCHES QUALITÉ
DES ENTREPRISES**



ÉDITION 2014



BRETAGNE 

Agroalimentaire
Food industry



**LES DÉMARCHES QUALITÉ
DES ENTREPRISES**



ÉDITION 2014



ÉDITOS

LA RÉGION BRETAGNE RENFORCE SON SOUTIEN AUX DÉMARCHES QUALITÉ.

Dans une période d'incertitude pour l'agroalimentaire en Bretagne, porteuse tout à la fois d'inquiétudes et d'opportunités, la recherche de la qualité et de l'innovation dans tous les domaines constitue la plus sûre des boussoles.

Le Conseil régional, désormais responsable de la gestion des fonds européens, renforce son soutien à l'ensemble des démarches qualités dans des domaines aussi divers que la sécurité alimentaire, la logistique, la commercialisation des produits, la responsabilité sociale et environnementale, ou bien sûr les signes officiels de qualité.

Le Plan agricole et agroalimentaire breton, co-signé en décembre dernier par l'Etat et le Conseil régional, matérialise cette ambition en plaçant la recherche de la qualité au cœur du projet agroalimentaire régional.

Opérationnel au 1er janvier 2015, le fonds européen FEADER se mettra au service de cette ambition en soutenant les entreprises agroalimentaires et leurs démarches qualité. C'est à la fois la compétitivité et l'image de la filière qui sont en jeu, et donc son avenir.

Pierrick Massiot
Président du Conseil régional
de Bretagne

QUALITÉ & SÉCURITÉ, DES FACTEURS DE DÉVELOPPEMENT DE L'AGROALIMENTAIRE.

Notre région est leader pour la production et la transformation de produits agricoles et maritimes.

Sécurité, qualité des produits, innovation ont toujours été les priorités des acteurs agricoles et agroalimentaires bretons.

Les Signes d'Identification de la Qualité et de l'Origine de nos produits régionaux sont une des réponses à ces enjeux. Ils contribuent au développement de l'agriculture et de l'agroalimentaire en Bretagne.

Les filières engagées dans ces démarches permettent, en partie, d'apporter une réponse aux attentes des consommateurs vis-à-vis de la proximité, du « made in France », de la relocalisation de l'économie.

Aussi, la COCEB, pour soutenir cette dynamique, valorise et accompagne les acteurs engagés dans des démarches de qualité et/ou de certification.

Cet annuaire, vitrine du dynamisme des entreprises, est une excellente opportunité pour mettre en avant ce savoir-faire et valoriser les entreprises bretonnes qui ont fait le pari de miser sur des Signes d'Identification de la Qualité et de l'Origine et les démarches de certification d'entreprises.

Jacques Jaouen
Président de la COCEB

AGRICULTURE BIOLOGIQUE : DES RÉPONSES AUX ENJEUX ÉCONOMIQUES, ENVIRONNEMENTAUX, SOCIÉTAUX DE NOTRE RÉGION.

Les entreprises agricoles et agro-alimentaires ont une responsabilité importante dans la préservation de la qualité des sols, de l'eau et du littoral. Dans ce domaine, les bénéfices des modes de production et de transformation biologiques pour répondre aux enjeux de la biodiversité et de la qualité des eaux sont prouvés. L'agriculture biologique propose des solutions techniquement innovantes, économiquement crédibles et répond également à une attente sociétale forte exprimée par des consommateurs de plus en plus soucieux de la qualité de leur alimentation et de la préservation de l'environnement.

Les chiffres pour la filière Bio publiés en 2013 par l'Agence Bio montrent que désormais plus d'1 million d'hectares sont engagés en agriculture biologique en France. Ils témoignent de la dynamique de croissance à tous les échelons de la filière Bio. Ainsi entre 2007 et 2012, le nombre d'exploitations bio s'est accru de 104 %, les surfaces cultivées selon le mode de production bio de 85 % et le nombre d'acteurs à l'aval de la filière de 93 %. Le marché

alimentaire bio était, fin 2012, de 4,17 milliards d'euros pour les produits alimentaires bio, résultat d'une croissance entre 2011 et 2012 de 6,6 % en valeur (source Agence Bio, AND-i, 2013)

La Bretagne a elle aussi connu des évolutions significatives pour atteindre désormais près de 1800 agriculteurs et 65000 ha engagés en Bio. Côté aval de la filière, on compte un peu plus de 1000 opérateurs de la transformation et de la distribution.

Les professionnels de la filière bio se sont engagés depuis de nombreuses années déjà à mettre en œuvre les moyens dont ils disposent pour contribuer au développement de cette filière en Bretagne. Dans une logique inter-professionnelle et de filière, au sein d'Initiative Bio Bretagne (IBB), réseau d'entreprises et d'acteurs bretons souhaitant développer et promouvoir la filière agriculture biologique et les produits biologiques bretons et renforcer leur développement économique et/ou leurs activités dans cette filière,

ils s'impliquent collectivement autour d'actions de développement économique et d'organisation des filières, d'actions de recherche-expérimentation, de promotion des acteurs et des produits bio bretons.

Nous souhaitons que cet annuaire professionnel contribue d'une part à conforter la connaissance et la reconnaissance du dynamisme de la filière agriculture biologique dans notre région, et des acteurs qui la composent et d'autre part, soit utile à la mise en relation entre acteurs pour une croissance harmonieuse et toujours positive de l'offre et des débouchés.

André Lagrange

Président d'Initiative Bio Bretagne



LA QUALITÉ DES PRODUITS ALIMENTAIRES : UN ENJEU POUR LA BRETAGNE.

Ancrés durablement sur notre territoire, les Signes d'Identification de la Qualité et de l'Origine (AOP, AOC, IGP, label, etc.) fédèrent un ensemble d'hommes et de femmes fortement attachés à leurs terres. Ces savoir-faire sont hérités de longues traditions qui au fil des ans et des innovations contribuent à l'identité même de notre pays, de la variété des paysages et de sa gastronomie. Tous ces savoir-faire valent à notre pays d'être reconnu à l'international par l'UNESCO comme terre de gastronomie. La Fédération des Filières Qualité de Bretagne (FFQB) s'inscrit dans la structuration des Organismes de Défense et de Gestion de ses Signes d'Identification de la Qualité et de l'Origine mis en place par la France, organisé par l'INAO contrôlé par des organismes indépendants dans le but de garantir et de proposer des produits de haute qualité aux consommateurs.

À l'heure de la mondialisation, l'ensemble des filières fédérées en Bretagne autour des productions de qualité sont là pour représenter, remonter les difficultés réglementaires, concurrentielles, mettre en avant nos savoir-faire spécifiques, communiquer

aux professionnels comme aux particuliers, organiser des événements, animer et conseiller les filières et des producteurs pour développer et faire rayonner nos productions en Europe et dans le « reste » du monde, internet à bien réduit les distances !

Aussi, comme l'on fait les générations passées avec patience et minutie, faisons émerger de nouvelles filières sur nos produits de qualité souvent emblématiques de notre Bretagne. Soyons fiers du travail des « anciens », nos passeurs de mémoire. Comme eux, innovons dans le souci du goût et dans le respect de nos traditions. Du terroir à l'assiette cet annuaire pense global en présentant des hommes et des femmes qui agissent en local.

Hervé Seznec

Président de la Fédération
des Filières Qualité de Bretagne

SOMMAIRE

08 LA POLITIQUE QUALITÉ PRODUIT EN FRANCE

12 LABEL ROUGE

- › Définition
- › Organismes de Défense et de Gestion
- › Entreprises par secteur d'activité

20 AGRICULTURE BIOLOGIQUE

- › Définition
- › Organismes de Défense et de Gestion
- › Entreprises par secteur d'activité

32 APPELLATION D'ORIGINE CONTRÔLÉE (AOC) / PROTÉGÉE (AOP)

- › Définition
- › Organismes de Défense et de Gestion
- › Entreprises par secteur d'activité

38 INDICATION GÉOGRAPHIQUE PROTÉGÉE (IGP)

- › Définition
- › Organismes de Défense et de Gestion
- › Entreprises par secteur d'activité

42 SPÉCIALITÉ TRADITIONNELLE GARANTIE (STG)

- › Définition
- › Organismes de Défense et de Gestion
- › Entreprises par secteur d'activité

46 LES CERTIFICATIONS D'ENTREPRISES

- › La certification des entreprises agroalimentaires
- › Management de la Qualité : de l'ISO 9 001 à l'ISO 22 000
- › Management de l'environnement : norme ISO 14 001
- › Les entreprises par secteur d'activité

54 DÉMARCHE AGRICONFIANCE

- › Définition
- › Entreprises par secteur d'activité

58 PARTENAIRES

- › Remerciements
- › La Conférence des Chambres Économiques de Bretagne
- › Bretagne Développement Innovation
- › La Fédération des Filières Qualité de Bretagne
- › Initiative Bio Bretagne

66 INDEX

- › Liste des opérateurs économiques par ordre alphabétique

PARTIE 1

LA POLITIQUE “QUALITÉ PRODUIT” EN FRANCE

1 / Les Signes d'Identification de la Qualité et de l'Origine (SIQO)

Ils sont au nombre de six :

- › Label Rouge (LR);
- › Agriculture Biologique/Agrobiologie (AB);
- › Appellation d'Origine Contrôlée (AOC) / Appellation d'Origine Protégée (AOP);
- › Indication Géographique Protégée (IGP);
- › Spécialité Traditionnelle Garantie (STG).

La mise en place des SIQO par les acteurs économiques de l'agroalimentaire repose sur trois principes :

- › **L'engagement volontaire** des professionnels dans la mise en place et le suivi d'une démarche de qualité et de l'origine au sein de leur entreprise. Cet engagement peut se faire individuellement pour l'AB, ou collectivement via les Organismes de Défense et de Gestion (ODG) pour les autres signes;
- › **L'encadrement du dispositif par le Ministère de l'agriculture** et de l'alimentation qui définit la politique en matière de qualité alimentaire. Cette mission est déléguée à l'Institut National de l'Origine et de la qualité (INAO) qui a en charge la coordination des SIQO (LR, AOC/AOP, IGP, STG et AB);

- › **L'application de contrôles réguliers** assurés par des organismes certificateurs de produits ou organismes d'inspection indépendants, qui doivent vérifier régulièrement le respect des cahiers des charges à tous les niveaux (production, transformation...).

Cet encadrement très strict des SIQO a pour objectifs de :

- › Valoriser les produits
- › Apporter une meilleure visibilité pour le consommateur vis-à-vis des aliments de qualité
- › Protéger les produits et les savoir-faire contre les usurpations au sein de l'Union Européenne
- › Favoriser l'aménagement rural et le développement des territoires
- › Contribuer à la préservation de l'emploi, à la sauvegarde des savoir-faire locaux...

Les SIQO sont des démarches :

- > de valorisation d'un produit apportant des garanties aux consommateurs,
- > volontaires interprofessionnelles appartenant aux professionnels de l'agriculture et de la transformation de produits alimentaires et agroalimentaires,
- > basées sur des cahiers des charges contrôlés régulièrement par un organisme tiers et indépendant,
- > reconnues par les pouvoirs publics français et européens.



Label Rouge

Désigne des produits de qualité supérieure, de par leurs conditions de production ou de fabrication (il s'agit d'une démarche nationale).



Agrobiologie (AB)

Atteste qu'un produit est issu d'un mode de production et de transformation respectueux des équilibres naturels et du bien-être animal.



Appellation d'Origine Contrôlée (AOC)

Désigne un produit dont toutes les étapes de fabrications sont réalisées selon des savoir-faire reconnus dans une même zone géographique (il s'agit d'une démarche nationale).



Appellation d'Origine Protégée (AOP)

Déclinaison communautaire de l'AOC. Elle vise à protéger le nom d'un produit dans toute l'Union Européenne.



Indication Géographique Protégée (IGP)

Désigne un produit dont les caractéristiques sont liées au lieu géographique dans lequel se déroule au moins sa production, sa transformation ou son élaboration.



Spécialité Traditionnelle Garantie (STG)

Signe européen qui protège une recette traditionnelle.

2 / La Certification de Conformité Produit (CCP)

Cette certification atteste qu'un produit agricole ou alimentaire répond à des règles et caractéristiques spécifiques qui le distinguent des produits similaires.

3 / Les mentions valorisantes

Elles sont aux nombres de trois et se caractérisent par un étiquetage produit sous les dénominations suivantes :

- > « **Montagne** » pour les produits dont l'ensemble des étapes d'élaboration du produit de la produc-

tion au conditionnement ont lieu en zone de montagne;

- > « **Fermier** », « **Produit de la ferme** » ou « **Produit à la ferme** »;

> « **Produit de pays** » pour les produits dont l'élaboration de la production au conditionnement a lieu dans un département d'outre-mer.

Zoom sur l'Organisme de Défense et de Gestion (ODG)

Les SIQO (sauf pour la mention AB) sont gérés et défendus par des ODG, qui peuvent être selon les cas des syndicats professionnels, des associations ou des interprofessions.

Les ODG sont au cœur du système des SIQO et répondent à des obligations définies par le code rural :

- > Élaboration du cahier des charges, contribution à son application par les opérateurs et participation à la mise en œuvre des plans de contrôles.
- > Tenue à jour de la liste des opérateurs qui est transmise à l'organisme de contrôle et à l'INAO.

> Participation aux actions de défense et de protection du nom, du produit et du terroir, à la valorisation du produit et à la connaissance statistique du secteur.

> Mise en application des décisions du comité national de l'INAO.

Toute prise de décision au sein d'un ODG est démocratique et repose sur une représentativité des opérateurs de la filière et une représentation équilibrée des différentes catégories d'opérateurs.

Les opérateurs ont l'obligation d'adhérer à un ODG pour obtenir un SIQO.

À savoir qu'un SIQO ne peut faire partie que d'un seul ODG et à l'inverse un ODG peut gérer plusieurs SIQO.

PARTIE 2

LABEL ROUGE

LE LABEL ROUGE LA GARANTIE D'UNE QUALITÉ SUPÉRIEURE

Reconnu en 1960, « le Label Rouge atteste que le produit possède un ensemble de caractéristiques spécifiques établissant un niveau de qualité supérieure résultant notamment de leurs conditions particulières de production ou de fabrication. Elles doivent être conformes à un cahier des charges qui les distinguent des denrées et produits similaires habituellement commercialisés » (article L.641-1).

Le Label Rouge est cumulable avec une IGP, une STG et la mention AB, mais n'est pas cumulable avec l'AOP et l'AOC.

Les produits « Label Rouge » par rapport aux produits courants similaires doivent se différencier tant sur le plan gustatif que sur l'image qu'ils véhiculent. **Pour chaque Label Rouge, un profil sensoriel doit être défini par rapport au produit courant.** Des tests sensoriels et hédoniques sont régulièrement mis en œuvre.

Depuis la réforme des signes d'identification de la qualité et de l'origine (Loi d'orientation agricole du 5 janvier 2006), l'agrément et le suivi des cahiers des charges sont confiés à l'INAO.

Le Label Rouge est détenu par une structure collective Organisation de Défense et de Gestion (ODG) qui rassemble l'ensemble des opérateurs.

La notion de filière et de partenariat est très forte dans la mise en œuvre des Labels Rouges.

Actuellement 51 cahiers des charges « Label Rouge » sont exploités en région Bretagne. Les 3/4 d'entre eux concernent des produits carnés (bœuf, veau, agneau, volaille, porc et charcuterie).





ORGANISMES DE DÉFENSE ET DE GESTION

Bœuf

ASSOCIATION "BOEUF CHAROLAIS"
GIE Centre Bretagne
Place de l'Eglise
22320 CORLAY
T. 02 96 29 40 91 - F. 02 96 29 46 96
label-charolais-bretagne@wanadoo.fr

ASSOCIATION VIANDES & PRODUITS DE QUALITÉ DE MANCHE ATLANTIQUE
15, rue du Puits
22250 BROONS
T. 02 96 80 03 00 - F. 02 99 80 02 62
contact@agroqualite.fr

GIE PRORALIM BLASON PRESTIGE
56, rue de la Fontaine
56300 PONTIVY
T. 02 97 25 78 22
proralim@orange.fr

Boisson

ASSOCIATION ROYAL GUILLEVIC
Maison de l'Agriculture
Tréhornec / BP 398
56009 VANNES CEDEX
T. 02 97 46 22 62 - F. 02 97 46 22 23
angelina.heuze@morbihan.chambagri.fr

Charcuterie

PAQ - SECTION CHARCUTERIE DE BRETAGNE
BP 278 08
75364 PARIS CEDEX 08
T. 01 53 23 04 10 - F. 01 49 52 01 22
paq@paq-groupement.com

Lapin

GROUPEMENT DES FERMIERES D'ARGOAT
18, rue du Sabot / BP 77
22440 PLOUFRAGAN
T. 02 96 76 58 65 - F. 02 96 76 58 64
fermiers.d.argoat@wanadoo.fr

Œufs

LES FERMIERES DE NOS PROVINCES
Keranfeuilien
22540 TREGLAMUS
T. 02 96 40 08 88 - F. 02 96 44 35 31
agrobioeurope@wanadoo.fr

SPPO-ŒUFS DE NOS VILLAGES
Rue Maryse Bastié
35172 BRUZ CEDEX
T. 02 23 36 01 80 - F. 02 23 36 01 81
qualite@oeufdenosvillages.fr

Ovin

OVI OUEST
11, rue de la Géraudière / BP 13205
35350 NOYAL SUR VILAINE
T. 02 99 00 53 35 - F. 02 99 04 01 25
jean.yves.connault@wanadoo.fr

Porc

ASSOCIATION DE PROMOTION DES LABELS PORCS - PRO LAPORC
Zi Très le bois, rue Monge / BP 571
22605 LOUDEAC CEDEX
T. 02 96 66 87 87 - F. 02 96 66 87 88
frederic.pennamen@sanders.fr

GROUPEMENT DES FERMIERES D'ARGOAT
18, rue du Sabot / BP 77
22440 PLOUFRAGAN
T. 02 96 76 58 65 - F. 02 96 76 58 64
fermiers.d.argoat@wanadoo.fr

LE COCHON DU DRUIDE
Le Perey
22330 SAINT JACUT DU MENE
T. 02 96 51 45 67 - F. 02 96 51 43 21

Produits de la mer

ASSOCIATION OCÉAN QUALITÉ
55, Avenue de Keradennec
29556 QUIMPER CEDEX
T. 02 98 64 72 72 - F. 02 98 64 72 71
aurelie.davenel@meralliance.com

PAQ - PRODUITS DE LA MER
BP 278 08
75364 PARIS CEDEX 08
T. 01 53 23 04 10 - F. 01 49 52 01 22
paq@paq-groupement.com

POISSONS BLEUS DE BRETAGNE
Criée de Saint Guénéole
CCI Quimper Cornouailles
29760 PENMARC'H
T. 02 98 92 42 44 - F. 02 98 92 93 96
pbb@quimper.cci.fr

Veau

ASSOCIATION VIANDES & PRODUITS DE QUALITÉ DE MANCHE ATLANTIQUE
15, rue du Puits
22250 BROONS
T. 02 96 80 03 00 - F. 02 99 80 02 62
contact@agroqualite.fr

Volaille

ASSOCIATION DU POULET DE JANZÉ
ZA la Chauvelière
rue Charles Lindbergh
35150 JANZE
T. 02 99 47 57 57 - F. 02 99 47 57 58
contact@poulet-de-janze.com

GROUPEMENT DES FERMIERES D'ARGOAT
18, rue du Sabot / BP 77
22440 PLOUFRAGAN
T. 02 96 76 58 65 - F. 02 96 76 58 64
fermiers.d.argoat@wanadoo.fr



ENTREPRISES PAR SECTEUR D'ACTIVITÉ

Bœuf

BLONDE D'AQUITAINE DE NOS PRÉS ET DE NOS VILLAGES

AIM GROUPE
26, avenue Kleber
35560 ANTRAIN
T. 02 99 98 36 57 - F. 02 99 98 39 22
aim@groupe-aim.com
www.laviandeonaim.fr

BRETAGNE VIANDES DISTRIBUTION

10, rue Louis Le Bourhis
29551 QUIMPER CEDEX 9
T. 02 98 52 87 90 - F. 02 98 52 87 99
bretagne-viandes@wanadoo.fr

KERMENE SAS

Le Perey
22330 SAINT JACUT DU MENE
T. 02 96 51 45 67 - F. 02 96 51 43 21
kermene@kermene.fr
www.kermene-recrute.fr

KERVADEC SAS

ZI de Kerbois
32 rue Alain Gerbot
56400 AURAY
T. 02 97 56 24 00 - F. 02 97 56 47 88
vif@kervadec.fr
www.kervadec.fr

SERVICE VIANDE

21, rue du Prat
56000 VANNES
T. 02 97 54 10 71 - F. 02 97 47 56 15
abattoir.le.floch@orange.fr

GALLAIS VIANDES S.A.

Route de Saint Meen
35360 MONTAUBAN de BRETAGNE
T. 02 99 06 41 39 - F. 02 99 06 57 33
gallais.viandes@wanadoo.fr
www.gallaisviandes.fr

SOCOPA VIANDES GUINGAMP

ZI de Grâces
22204 GUINGAMP Cedex
T. 02 96 40 65 00 - F. 02 96 40 65 01
qualite.guingamp@socopa.fr

BŒUF CHAROLAIS DE BRETAGNE

GALLAIS VIANDES S.A.

Route de Saint Meen
35360 MONTAUBAN de BRETAGNE
T. 02 99 06 41 39 - F. 02 99 06 57 33
gallais.viandes@wanadoo.fr
www.gallaisviandes.fr

KERVADEC SAS

ZI de Kerbois
32, rue Alain Gerbot
56400 AURAY
T. 02 97 56 24 00 - F. 02 97 56 47 88
vif@kervadec.fr
www.kervadec.fr

BŒUF LIMOUSIN BLASON PRESTIGE

BRETAGNE VIANDES DISTRIBUTION

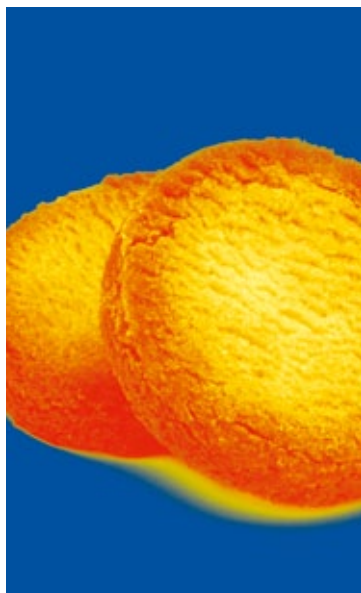
10, rue Louis Le Bourhis
29551 QUIMPER CEDEX 9
T. 02 98 52 87 90 - F. 02 98 52 87 99
bretagne-viandes@wanadoo.fr

GALLAIS VIANDES S.A.

Route de Saint Meen
35360 MONTAUBAN de BRETAGNE
T. 02 99 06 41 39 - F. 02 99 06 57 33
gallais.viandes@wanadoo.fr
www.gallaisviandes.fr

KERVADEC SAS

ZI de Kerbois
32 rue Alain Gerbot
56400 AURAY
T. 02 97 56 24 00 - F. 02 97 56 47 88
vif@kervadec.fr
www.kervadec.fr



Boisson

CIDRE

CIDRERIE DES TERROIRS

Kerhuel
56390 COLPO
T. 02 97 66 81 66 - F. 02 97 66 32 97
cidrerie.colpo@wanadoo.fr
www.cidriedesterrors.fr

CIDRERIE LE GUERROU VERGERS DE KERMABO

La ferme cidricole de Kermabo
56520 GUIDEL
T. 02 97 65 94 38 - F. 02 97 65 94 38
leguerrou@wanadoo.fr
www.cidre-fermier-morbihan.com

CIDRERIE DE RHUYS NICOL

Kergenet
56450 SURZUR
T. 02 97 42 15 41 - F. 02 97 42 04 38
cidres.nicol@wanadoo.fr
www.cidres-nicol.fr

DISTILLERIE DU GORVELLO

Route de Pébéyec - Le Gorvello
56250 SULNIAC
T. 02 97 54 04 11 - F. 09 70 32 02 80
contact@distillieriedugorvello.fr
www.distillieriedugorvello.fr

Céréales

FARINE POUR PAIN DE TRADITION FRANÇAISE

MINOTERIE PAULIC

Moulin du Gouret
56920 SAINT GERAND
T. 02 97 51 40 03 - F. 02 97 51 44 46

MOULIN COLLIN

14, rue du Clos Poulet
35350 SAINT MELOIR DES ONDES
T. 02 99 89 11 89 - F. 02 99 89 20 90
moulin.collin@wanadoo.fr

SA MOULIN DESGUES

Le Moulin
35690 ACIGNE
T. 02 99 62 52 72 - F. 02 99 62 52 25

SARL FRANCES MINOTERIE

Moulin Neuf
29820 BOHARS
T. 02 98 03 57 63 - F. 02 98 47 66 17

FARINE POUR PAIN COURANT

MINOTERIE PAULIC

Moulin du Gouret
56920 SAINT GERAND
T. 02 97 51 40 03 - F. 02 97 51 44 46

Charcuterie

CHARCUTERIE ÉLABORÉE À BASE DE PORCS FERMIS

BROCELIANDE ARGOAT LE HIR

Chantal MARTIN
64, rue Arthur Enaud
22604 LOUDEAC CEDEX
T. 02 96 25 38 76 - F. 02 96 25 38 88
chantal.martin@broceliande-alh.fr

BIGARD (SOCOPA VIANDES)

ZI De Kergostiou
29300 QUIMPERLE
T. 02 98 06 24 24 - F. 02 98 06 24 99

JAMBON CUIT SUPÉRIEUR

BROCELIANDE ARGOAT LE HIR

Chantal MARTIN
64, rue Arthur Enaud
22604 LOUDEAC CEDEX
T. 02 96 25 38 76 - F. 02 96 25 38 88

GUYADER PAYS D'ARMOR

Le Bras d'Argent / BP 146
22800 QUINTIN
T. 02 96 74 85 85
françoise.belloeil@guyader.com
www.guyader.com

KERMENE SAS

Le Perey
22330 SAINT JACUT DU MENE
T. 02 96 51 45 67 - F. 02 96 51 43 21
kermene@kermene.fr
www.kermene-recrute.fr

SCO MONIQUE RANOU

ZA De Troyalac'h / BP 20 022
29563 QUIMPER CEDEX 9
T. 02 98 52 83 83 - F. 02 98 52 83 99
jean-pierre.ropars@ranou.fr
www.ranou.fr

TALLEC

59, Route de Scaër / BP4
29380 BANNALEC
T. 02 98 39 45 80 - F. 02 98 39 46 67
marie.push@jptaltec.com

PÂTÉ DE CAMPAGNE

BINIC GASTRONOMIE

ZA de Beaufeuillage
22520 BINIC
T. 02 96 73 70 60 - F. 02 96 73 79 43
contact@merelalie.fr

BROCELIANDE ARGOAT LE HIR

Chantal MARTIN
64, rue Arthur Enaud
22604 LOUDEAC CEDEX
T. 02 96 25 38 76 - F. 02 96 25 38 88

GUYADER PAYS D'ARMOR

Le Bras d'Argent / BP 146
22800 QUINTIN
T. 02 96 74 85 85
françoise.belloeil@guyader.com
www.guyader.com

HENAFF

Ker Hastel
29170 POULDREUZIC
T. 02 98 51 53 53 - F. 02 98 54 37 23

KERMENE SAS

Le Perey
22330 SAINT JACUT DU MENE
T. 02 96 51 45 67 - F. 02 96 51 43 21
kermene@kermene.fr
www.kermene-recrute.fr

SALAISSONS CELTIQUES

Trehonin Le Sourin
56302 PONTIVY
T. 02 97 25 83 83 - F. 02 97 25 83 75

TALLEC

59, Route de Scaër / BP4
29380 BANNALEC
T. 02 98 39 45 80 - F. 02 98 39 46 67
marie.push@jptaltec.com

RÔTI CUIT

BROCELIANDE ARGOAT LE HIR

Chantal MARTIN
64, rue Arthur Enaud
22604 LOUDEAC CEDEX
T. 02 96 25 38 76 - F. 02 96 25 38 88
chantal.martin@broceliande-alh.fr

KERMENE SAS

Le Perey
22330 SAINT JACUT DU MENE
T. 02 96 51 45 67 - F. 02 96 51 43 21
kermene@kermene.fr
www.kermene-recrute.fr

SAUCISSON CUIT À L'AIL

BROCELIANDE ARGOAT LE HIR

Chantal MARTIN
64, rue Arthur Enaud
22604 LOUDEAC CEDEX
T. 02 96 25 38 76 - F. 02 96 25 38 88
chantal.martin@broceliande-alh.fr

GUYADER PAYS D'ARMOR

Le Bras d'Argent / BP 146
22800 QUINTIN
T. 02 96 74 85 85
françoise.belloeil@guyader.com
www.guyader.com

KERMENE SAS

Le Perey
22330 SAINT JACUT DU MENE
T. 02 96 51 45 67 - F. 02 96 51 43 21
kermene@kermene.fr
www.kermene-recrute.fr

TALLEC

59, Route de Scaër / BP4
29380 BANNALEC
T. 02 98 39 45 80 - F. 02 98 39 46 67
marie.push@jptaltec.com



SAUCISSERIE À L'ANCIENNE

SAVIEL FRANCE - ETS DE JANZE

rue de Roncerays
ZA de La Chauvelière
35150 JANZE
T. 02 99 47 52 52 - F. 02 99 47 52 50

S.V.A. JEAN ROZE

Rue Victor Baltard / BP 90230
35500 VITRE
T. 02 99 74 65 94 - F. 02 99 74 78 00
www.sva-jeanroze.com

Œufs

ARMOR CONDITIONNEMENT

Val de Rance
22350 GUITTE
T. 02 96 87 44 00

LES FERMISERS DE BRETAGNE

Le Chalet
22430 ERQUY
T. 02 96 72 00 21 - F. 02 96 72 04 60
fermiersdebretagne@wanadoo.fr



Ovin

AIM GROUPE

26, avenue Kleber
35560 ANTRAIN
T. 02 99 98 36 57 - F. 02 99 98 39 22
aim@groupe-aim.com
www.laviandeonaime.fr

OVI OUEST

11, rue de la Giraudière / BP 13 205
35532 NOYAL SUR VILAINE
T. 02 99 00 53 35 - F. 02 99 04 01 25
www.ovioouest.fr

S.V.A. JEAN ROZE

Rue Victor Baltard / BP 90 230
35500 VITRE
T. 02 99 74 65 94 - F. 02 99 74 78 00
www.sva-jeanroze.com

KERVADEC SAS

ZI de Kerbois
32 rue Alain Gerbot
56400 AURAY
T. 02 97 56 24 00 - F. 02 97 56 47 88
vif@kervadec.fr
www.kervadec.fr

KERMENE SAS

Le Perey
22330 SAINT JACUT DU MENE
T. 02 96 51 45 67 - F. 02 96 51 43 21
kermene@kermene.fr
www.kermene-recrute.fr

Porc

PORC

BIGARD (SOCOPA VIANDES)

ZI De Kergostiou
29300 QUIMPERLE
T. 02 98 06 24 24 - F. 02 98 06 24 99

KERMENE SAS

Le Perey
22330 SAINT JACUT DU MENE
T. 02 96 51 45 67 - F. 02 96 51 43 21
kermene@kermene.fr
www.kermene-recrute.fr

S.V.A. JEAN ROZE

Rue Victor Baltard / BP 90 230
35500 VITRE
T. 02 99 74 65 94 - F. 02 99 74 78 00
www.sva-jeanroze.com

PORC FERMIER

BIGARD (SOCOPA VIANDES)

ZI De Kergostiou
29300 QUIMPERLE
T. 02 98 06 24 24 - F. 02 98 06 24 99

Produits de la mer

CONSERVE DE POISSON

CONSERVERIE CHANCERELLE

ZI de Iannugat
3 rue des conserveries
29100 DOUARNENEZ
T. 02 98 92 42 44 - F. 02 98 92 93 96
contact@chancerelle.com



SAUMON FUMÉ

BRETAGNE SAUMON SAS

ZI de Croas Lesneven / BP 29
29520 CHATEAUNEUF DU FAOU
T. 02 98 81 71 66 - F. 02 98 81 71 79
info@bretagne-saumon.com
www.bretagne-saumon.com

MERALLIANCE

55, Avenue Keradennec
29000 QUIMPER
T. 02 98 64 72 72 - F. 02 98 64 72 70
contact-internet@meralliance.com
www.meralliance.com

MARINE HARVEST KRISTEN

ZA du Vern / BP 50 409
29404 LANDIVISIAU
T. 02 98 68 44 44 - F. 02 98 68 92 21

MOULIN DE LA MARCHÉ

ZAC de Run Ar Puns / BP 99
29150 CHATEAULIN
T. 02 98 16 12 00 - F. 02 98 16 10 38

Veau

VEAU NOURRI AU LAIT ENTIER BRETAGNE ET TRADIVEAU

BIGARD (SOCOPA VIANDES)

ZI De Kergostiou
29300 QUIMPERLE
T. 02 98 06 24 24 - F. 02 98 06 24 99

KERVADEC SAS

ZI de Kerbois
32 rue Alain Gerbot
56400 AURAY
T. 02 97 56 24 00 - F. 02 97 56 47 88
vif@kervadec.fr
www.kervadec.fr

GALLAIS VIANDES S.A.

Route de Saint Meen
35360 MONTAUBAN de BRETAGNE
T. 02 99 06 41 39 - F. 02 99 06 57 33
gallais.viandes@wanadoo.fr
www.galaisviandes.fr

SOCOPA VIANDES GUINGAMP

ZI de Grâces
22204 GUINGAMP Cedex
T. 02 96 40 65 00 - F. 02 96 40 65 01
qualite.guingamp@socopa.fr

VEAU NOURRI AU LAIT ENTIER 22.89

BRETAGNE VIANDES DISTRIBUTION

10, rue Louis Le Bourhis
29551 QUIMPER CEDEX 9
T. 02 98 52 87 90 - F. 02 98 52 87 99
bretagne-viandes@wanadoo.fr

KERMENE SAS

Le Perey
22330 SAINT JACUT DU MENE
T. 02 96 51 45 67 - F. 02 96 51 43 21
kermene@kermene.fr
www.kermene-recrute.fr

VIANDE DE VEAU ÉLEVÉ SOUS LA MÈRE

S.V.A. JEAN ROZE

Rue Victor Baltard / BP 90 230
35500 VITRE
T. 02 99 74 65 94 - F. 02 99 74 78 00
www.sva-jeanroze.com

VEAU FERMIER LOURD ÉLEVÉ SOUS LA MÈRE ET COMPLÉMENTÉ AUX CÉRÉALES

S.V.A. JEAN ROZE

Rue Victor Baltard / BP 90 230
35500 VITRE
T. 02 99 74 65 94 - F. 02 99 74 78 00
www.sva-jeanroze.com



Volaille

ARNAL SAS

ZI de Kerdour
29580 LE FAOU
T. 02 98 81 90 10 - F. 02 98 81 03 56
arnal.sa@wanadoo.fr

ETS RONSARD

18, rue de l'Industrie
56500 BIGNAN
T. 02 97 60 00 83 - F. 02 97 60 50 74

JANZE VOLAILLES TRADITION

ZA la chauvière
Rue Charles Lindbergh
35150 JANZE
T. 02 99 47 57 57 - F. 02 99 47 57 58

LDC BRETAGNE

La Forge Martin / BP 256
22800 LANFAINS
T. 02 96 74 85 75 - F. 02 96 74 05 42
jean-luc.delalande@ldc.fr

SOCALYS

Moulin du Baudry / BP 3
56440 LANGUIDIC
T. 02 97 85 90 43 - F. 02 97 85 96 00



PARTIE 3

AGRICULTURE BIOLOGIQUE

L'AGRICULTURE BIOLOGIQUE LA GARANTIE D'UNE QUALITÉ ATTACHÉE À UN MODE DE PRODUCTION RESPECTUEUX DE L'ENVIRONNEMENT ET DU BIEN-ÊTRE ANIMAL

L'Agriculture Biologique atteste qu'un produit est issu d'un mode de production et de transformation respectueux des équilibres naturels et du bien-être animal défini dans un cahier des charges très strict avec des contrôles systématiques.

En France, la première reconnaissance de l'Agriculture Biologique date de la Loi d'orientation agricole de 1980. Au niveau européen, c'est un règlement de 1991, complété en 1999 et révisé en juin 2007 et janvier 2009 qui définit les principales modalités d'application notamment les conditions de production et de fabrication.

En 2001, est créée l'agence Bio, Groupement d'Intérêt Public chargé de contribuer au développement et à la promotion de ce mode de production.

La Bretagne et l'agriculture biologique c'était à fin 2013 :

- > 1848 exploitations bio pour une surface certifiée bio ou en conversion de 66 752 hectares ;
- > 1039 entreprises aval certifiées « Agriculture Biologique » ;
(sources Agence Bio, 2014 – IBB, 2014)
- > La première région pour la production d'œufs, de légumes frais et la récolte d'algues marines biologiques.





ORGANISME DE DÉFENSE ET DE GESTION

BRETAGNE VIANDES BIO

13, rue Carent du Fan
56320 LE FAOUEZ
T. 02 97 23 06 79 - F. 02 97 23 11 77
bvb-bretagne@wanadoo.fr

INITIATIVE BIO BRETAGNE

33, av W. Churchill
35016 RENNES CEDEX
T. 02 99 54 03 23 - F. 02 99 33 98 06
contact@interbiobretagne.asso.fr
www.interbiobretagne.asso.fr

ENTREPRISES PAR SECTEUR D'ACTIVITÉ

Algues

ALGUE SERVICE SARL BORD A BORD

ZA de Blosson
29680 ROSCOFF
T. 02 98 19 33 41 - F. 02 98 19 33 46
info@bord-a-bord.fr
www.bord-a-bord.fr

AQUA B / MARINOE

Terre plein du Port
29740 LESCONIL
T. 02 98 82 26 56 - F. 02 98 82 26 57
infos@marinoe.fr
www.marinoe.fr

Boisson

BIÈRE

BRASSERIE DE BRETAGNE - BRITT

ZA de Kerouel
29910 TREGUNC
T. 02 98 50 25 97 - F. 02 98 50 18 30
contact@britt.fr
www.britt.fr

BRASSERIE LANCELOT

Site de la Mine d'Or
56460 LE ROC SAINT ANDRE
T. 02 97 74 74 74 - F. 02 97 74 99 15
contact@brasserie-lancelot.com
www.brasserie-lancelot.com

BRASSERIE MORBRAZ

ZA Saint Léonard
4, rue Ampère
56450 THEIX
T. 02 97 42 53 53 - F. 02 97 42 70 54
mor.braz@wanadoo.fr
morbraz.pagesperso-orange.fr

BRASSERIE TONNERRE DE BREST

6, rue de Porstrein
29200 BREST
T. 02 98 42 25 43 - P. 06 62 05 67 47
tonnerredubrest@gmail.com
www.tonnerre-de-brest.com

CAFÉ, THÉ, INFUSION

BRASSERIE TONNERRE DE BREST

6, rue de Porstrein
29200 BREST
T. 02 98 42 25 43 - P. 06 62 05 67 47
tonnerredubrest@gmail.com
www.tonnerre-de-brest.com

CAFE LAURENT COIC SA

ZA Penhoat Bras
29700 PLOMELIN
T. 02 98 55 10 92 - F. 02 98 55 41 62
cafe-coic@cafes.com
www.cafes-coic.com

CIDRE

ATELIER DE LA PEPIE

31, rue Saint Roch
56220 ROCHEFORT EN TERRE
T. 02 97 45 72 16
atelierdelapepie@orange.fr
www.atelierdelapepie.com

CIDRERIE DE LA BAIE

14, Saint-Plestan
22400 PLANGUENOUAL
P. 06 71 19 35 29
corinnerousseau@wanadoo.fr
www.cidrerie-delabaie.com

CIDRERIE DES TERROIRS

Kerhuel
56390 COLPO
T. 02 97 66 81 66 - F. 02 97 66 32 97
cidrerie.colpo@wanadoo.fr
www.cidrieriedesterroirs.fr

CIDRERIE KERNE

Mesmeur
29710 POULDREUZIC
T. 02 98 54 41 86 - F. 02 98 54 35 42
anne-bosser@cidre-kerne.fr
www.cidre-kerne.fr

CIDRERIE MELENIG

Kenehay
29370 ELLIANT
T. 02 98 94 16 50 - F. 02 98 10 91 35
christian@cidremelenig.fr
www.cidremelenig.fr

CIDRERIE SEHEDIC

Kertoban
29240 LA FORET FOUESNANT
T. 02 98 56 85 18 - F. 02 98 51 45 94
cidre.sehedic@orange.fr
www.cidre-sehedic.fr

DISTILLERIE DU GORVELLO

Route de Pébéyec - Le Gorvello
56250 SULNIAC
T. 02 97 54 04 11 - F. 09 70 32 02 80
contact@distilleriedugorvello.fr
www.distilleriedugorvello.fr

CIDRERIE LE GUERROUE VERGERS DE KERMABO

Kermabo
56520 GUIDEL
T. 02 97 65 94 38
leguerroue@wanadoo.fr
www.cidre-fermier-morbihan.com

LE P'TIT FAUSSET

2, rue de la Chaussée
22230 MERDRIGNAC
T. 02 96 28 40 19 - F. 02 96 67 41 05
leptitfausset@wanadoo.fr
www.gillesbarbe.fr

LES CELLIERS ASSOCIES

24, route de Dinan
22690 PLEUDIHEN SUR RANCE
T. 02 96 83 20 02 - F. 02 96 83 39 64
celliers@valderance.com
www.valderance.com

SARL ETS CHAPRON

CIDRE SORRE
14, rue des étangs
35400 PLERGUER
T. 02 99 58 91 16 - F. 02 99 58 10 17
cidre.sorre@wanadoo.fr
www.cidre-sorre.com

SARL KERLOICK

La touche Cadieu
22640 PLESTAN
T. 02 96 34 80 14 - F. 02 96 34 16 25
kerloick@free.fr
www.cidre-kerloick.com

SCOP LA MAISON DU CIDRE

Ferme de Kermarzin
29560 ARGOL
T. 02 98 17 21 67
contact@maisonducidrebretagne.fr
www.maisonducidrebretagne.fr

EAU DE VIE

CIDRERIE SEHEDIC

Kertoban
29240 LA FORET FOUESNANT
T. 02 98 56 85 18 - F. 02 98 51 45 94
cidre.sehedic@orange.fr
www.cidre-sehedic.fr

CIDRERIE LE GUERROUE VERGERS DE KERMABO

Kermabo
56520 GUIDEL
T. 02 97 65 94 38
leguerroue@wanadoo.fr
www.cidre-fermier-morbihan.com

JUS DE FRUITS ET DE LÉGUMES

SILL

Le Raden
29860 PLOUVIEN
T. 02 98 40 90 30 - F. 02 98 40 00 76
christophe.querre@sill.fr
www.sill-entreprises.com

PUR JUS DE POMME

ATELIER DE LA PEPIE

31, rue Saint Roch
56220 ROCHEFORT EN TERRE
T. 02 97 45 72 16
atelierdelapepie@orange.fr
www.atelierdelapepie.com

CIDRERIE DES TERROIRS

Kerhuel
56390 COLPO
T. 02 97 66 81 66 - F. 02 97 66 32 97
cidrerie.colpo@wanadoo.fr
www.cidrieriedesterroirs.fr

CIDRERIE MELENIG

Kenehay
29370 ELLIANT
T. 02 98 94 16 50 - F. 02 98 10 91 35
christian@cidremelenig.fr
www.cidremelenig.fr

CIDRERIE SEHEDIC

Kertoban
29240 LA FORET FOUESNANT
T. 02 98 56 85 18 - F. 02 98 51 45 94
cidre.sehedic@orange.fr
www.cidre-sehedic.fr



DISTILLERIE DU GORVELLO

Route de Pébéyec - Le Gorvello
56250 SULNIAC
T. 02 97 54 04 11 - F. 09 70 32 02 80
contact@distilleriedugorvello.fr
www.distilleriedugorvello.fr

CIDRERIE LE GUERROUE VERGERS DE KERMABO

Kermabo
56520 GUIDEL
T. 02 97 65 94 38
leguerroue@wanadoo.fr
www.cidre-fermier-morbihan.com

LE P'TIT FAUSSET

2, rue de la Chaussée
22230 MERDRIGNAC
T. 02 96 28 40 19 - F. 02 96 67 41 05
leptitfausset@wanadoo.fr
www.gillesbarbe.fr

LES CELLIERS ASSOCIES

24, route de Dinan
22690 PLEUDIHEN SUR RANCE
T. 02 96 83 20 02 - F. 02 96 83 39 64
celliers@valderance.com
www.valderance.com

SARL KERLOICK

La touche Cadieu
22640 PLESTAN
T. 02 96 34 80 14 - F. 02 96 34 16 25
kerloick@free.fr
www.cidre-kerloick.com

SCOP LA MAISON DU CIDRE

Ferme de Kermarzin
29560 ARGOL
T. 02 98 17 21 67
contact@maisonducidrebretagne.fr
www.maisonducidrebretagne.fr



Céréales

CÉRÉALES

CERECO

ZA la Fontenelle
35113 DOMAGNE
T. 02 99 00 02 66 - F. 02 99 00 09 35
contact@cereco-bio.fr
www.cereco-bio.fr

FERARD SARL

Moulin de Marigny
35133 SAINT GERMAIN EN COGLES
T. 02 99 95 45 20

FARINE

AXIANE MEUNERIE SA

20, rue de la Gare
35330 MAURE DE BRETAGNE
T. 02 99 34 02 84 - F. 02 99 34 55 66
www.axiane.com

BARABIO SARL

Kervéguen
29500 ERGUE GABERIC
T. 02 98 59 60 56 - F. 02 98 59 60 56
contact@barabio.fr
www.barabio.fr

MINOTERIE PRUNAUT

Moulin de la Pile
35620 ERCE EN LAMEE
T. 02 99 44 38 01 - F. 02 99 43 17 66
minoterie.prunault@orange.fr
www.minoterie-prunault.fr

MOULIN D'EPRON

Epron
35410 NOUVOITOU
T. 02 99 04 37 84 - F. 02 99 37 42 65
moulin.epron@orange.fr

SARL MOULIN DE QUINCAMPOIX

Quincampoix
35560 RIMOU
T. 02 99 98 25 71 - F. 02 99 98 21 14
moulinderimou@wanadoo.fr

FARINE DE BLÉ NOIR

AXIANE MEUNERIE SA

20, rue de la Gare
35330 MAURE DE BRETAGNE
T. 02 99 34 02 84 - F. 02 99 34 55 66
www.axiane.com

MOULIN DE LA COURBE

8, rue Jules Maillard de la Gournerie
CS 43926
35039 RENNES
T. 02 99 92 60 60 - F. 02 99 92 60 65
info@moulinelacourbe-fr.com

MOULIN DE LA FATIGUE

19, rue du 70ème RI / BP 30 133
35501 VITRE CEDEX
T. 02 99 75 01 65 - F. 02 99 75 80 54
moulin-fatigue@wanadoo.fr
www.moulin-fatigue.fr

SARL MOULIN DE QUINCAMPOIX

Quincampoix
35560 RIMOU
T. 02 99 98 25 71 - F. 02 99 98 21 14
moulinderimou@wanadoo.fr

Charcuterie

BERGERIE DE LA CORBIERE

Le chemin Vert
35220 MARIPRE
T. 02 56 28 04 95
bergerie35@gmail.com

CHARCUTERIE ARTISANALE DU PAYS GALLO

ZA de Montvollet
56910 CARENTOIR
T. 02 99 72 02 25 - F. 02 99 72 62 98
pg@porcbiologique.fr
www.presgourmands.fr

HENAFF

Ker Hastell
29710 POULDREUZIC
T. 02 98 51 53 53 - F. 02 98 54 37 23
infos@henaff.fr
www.henaff.fr

KERMENE SAS

Le Perey
22330 SAINT JACUT DU MENE
T. 02 96 51 45 67 - F. 02 96 51 43 21
kermene@kermene.fr
www.kermene-recrute.fr

SARL KERVERN

Parc d'activité des 4 routes
35390 LE GRANG FOUGERAY
T. 02 99 08 44 20 - F. 02 99 08 44 92
kervern.44@wanadoo.fr
www.kervern-charcuterie-bio.fr

TALLEC

59, Route de Scaër / BP4
29380 BANNALEC
T. 02 98 39 45 80 - F. 02 98 39 46 67
marie.push@jptallec.com
www.jptallec.fr

Complément alimentaire

AB'ACTIV

Agrocampus ouest
65, rue de Saint-Brieuc
35042 RENNES
T. 02 23 48 56 71 - F. 02 23 25 56 48
contact@ab-activ.com
www.ab-activ.com

VIVIANE LAB

9, rue de la Licorne
P.A. de Brocéliande
56430 MAURON
T. 02 97 93 68 04 - F. 02 97 74 66 32
info@vivianelab.com
www.complement-alimentaire-the-sante.com
www.teaplus-expertise.com

Condiment Assaisonnement

ATELIER DE LA PEPIE

31, rue Saint Roch
56220 ROCHEFORT EN TERRE
T. 02 97 45 72 16
atelierdelapepie@orange.fr
www.atelierdelapepie.com

BIOCELT

10, rue de Brest
29260 LE FOLGOET
T. 09 65 35 15 31 - F. 02 98 21 04 97
contact@biocelt.com
www.biocelt.com

BRASSERIE

TONNERRE DE BREST

6, rue de Porstrein
29200 BREST
T. 02 98 42 25 43 - P. 06 62 05 67 47
tonnerredubrest@gmail.com
www.tonnerre-de-brest.com

CHANVREE DIFFUSION

Les Kaolons
29340 RIEC SUR BELON
T. 02 98 06 45 34 - F. 02 98 06 56 68
chanvreediffusion@orange.fr
www.technichanvre.com

CIDRERIE SEHEDIC

Kertoban
29240 LA FORET FOUESNANT
T. 02 98 56 85 18 - F. 02 98 51 45 94
cidre.sehedic@orange.fr
www.cidre-sehedic.fr

DISTILLERIE DU GORVELLO

Route de Pébéyec - Le Gorvello
56250 SULNIAC
T. 02 97 54 04 11 - F. 09 70 32 02 80
contact@distilleriedugorvello.fr
www.distilleriedugorvello.fr

LCHANVRE

2, route de Plounevez-Quintin
22570 GOUAREC
T. 02 98 36 57 12
lchanvre@orange.fr
www.lchanvre.com

LE P'TIT FAUSSET

2, rue de la Chaussée
22230 MERDRIGNAC
T. 02 96 28 40 19 - F. 02 96 67 41 05
leptitfausset@wanadoo.fr
www.gillesbarbe.fr

Crêpes et galettes

CREPERIE JARNOUX

ZI de lanjouan
22400 LAMBALLE
T. 02 96 50 89 89 - F. 02 96 50 89 88
corbin@creperie-jarnoux.com

CREPERIE KELTIA NEVEZ

ZA Locmaria Berrien
29690 LE HUELGOAT
T. 02 98 99 72 42 - F. 02 98 99 72 48
creperie-keltia-nevez@wanadoo.fr

GALETTES DE SAINT MALO

ZA Actipole
35540 MINIAC MORVAN
T. 02 99 58 09 09 - F. 02 99 58 09 00
galettesdesaintmalo@wanadoo.fr
www.galettesdesaintmalo.com

LA CREPE DE BROCELIANDE

8 bis, rue Pierre Legault
35360 BOISGERVILLY
T. 02 99 06 55 07 - F. 02 99 06 52 94
rqse@crepebroceliande.com
www.crepebroceliande.com

LE MONDE DES CREPES

Parc d'activité de la Tourelle
22400 LAMBALLE
T. 02 96 50 96 00 - F. 02 96 50 11 79
corbin@lemondedescrepes.com
www.lemondedescrepes.com

REGALETTE

ZA de Kerboulard
56250 SAINT NOLFF
T. 02 97 45 58 90 - F. 02 97 45 58 99
regalette@regalette.com
www.regalette.com



Épicerie

BREIZH AVOAN

Beauregard
35580 GOVEN
T. 06 26 47 21 72
kreizarlann@orange.fr
www.breizh-avoan.fr

EARL ESPRIT SAFRAN

Kerintec
29710 POULDREUZIC
T. 02 98 54 35 52
espritcheval@orange.fr
www.espritsafranbigouden.com

LE RUCHER

DE L'ABELLE NOIRE
Borgrouager
56360 LE PALAIS
P. 06 25 46 21 63
quentinleguillou@hotmail.com
www.lerucherdelabeillenoire.com

LES 4 SAISONS

ZA du Vieux Tronc
29690 HUELGOAT
T. 02 98 99 82 22 - F. 02 98 99 82 92
confitures@confiture-4saisons.fr
www.4sais.com

PLURIELLES SARL

Porzh Kloz`
Kerelcun
29690 LA FEUILLEE
T. 06 25 87 46 26
nomad-yo@hotmail.fr

SAFRAN DE VILAINE

Les Noës
56350 BEGANNE
P. 06 09 79 82 01
safrandevilaine.bio@orange.fr
www.safrandevilaine.fr

TERRES DE TISANES

8, rue Terrien
56620 PONT-SCORFF
T. 02 97 87 50 34
contact@terresdetisanes.fr
www.terresdetisanes.fr



Escargot

CAP'HELIX ESCARGOTS

Breharadec
29770 GOULIEN
T. 02 98 70 25 83 - F. 02 98 70 25 83
cap.helix@wanadoo.fr
http://pagesperso-orange.fr/escargots.caphelix/

TI AR MALIGORN

Gores
56160 LANGOELAN
P. 06 88 74 41 16
ti-ar-maligorn@orange.fr

Fruits et légumes

AUFFRET TUDUAL

Quélénesse
56480 CLEGUEREC
T. 02 97 38 07 99
tudual@mailoo.org

BIOBREIZH

7, rue Bideford
29400 LANDIVISIAU
T. 02 98 63 19 03 - F. 02 98 63 17 93
contact@biobreizh.org
www.biobreizh.org

BIOMAS

Bel Air
29670 TAULE
T. 02 98 67 86 05 - F. 02 98 67 16 97
com@biomas.fr
www.biomas.fr

DELIVERT

ZI du Bisconte
56680 PLOUHINEC
T. 02 97 85 81 81 - F. 02 97 36 63 48
jmc@delivert.fr
www.delivert.fr

GELAGRI

Pennarun
29800 LANDERNEAU
T. 02 98 25 30 00 - F. 02 98 25 37 78
mail@gelagri.com
www.gelagri.com

GELAGRI BRETAGNE

ZI Monplaisir
22600 LOUDEAC
T. 02 96 66 84 20 - F. 02 96 66 84 44
nathalie.congard@gelagri.com

KER LEG

10, rue du capitaine Leroy
56300 PONTIVY
T. 02 97 25 29 33 - F. 02 97 28 05 85

KERLYS

Kerlann
56550 LOCOAL MENDON
T. 02 97 55 32 22 - F. 02 97 55 59 40
kerlys@cdlegumes.com

LE PANIER D'ANTOINE

Hameau de kerveurzin
29590 ROSNOEN
T. 02 98 81 92 26
panier-antoine@orange.fr
www.panier-antoine-legumesbio.fr

LES JARDINS DE LA ROSEE

Les Claies
56250 LA VRAIE CROIX
T. 02 97 67 52 41
lesjardinsdelarosee@gmail.com
www.lesjardinesdelarosee.com

MICHEL POTTIER

Coaternen
29310 QUERRIEN
la.fuste@gmail.com

PODER SARL

300, rue Coat Pin
29420 MESPALU
T. 02 98 61 55 31 - F. 02 98 61 55 32
contact@poder.fr

POMONA TERRE AZUR

12, rue du Lieutenant
Colonel Dubois / CS 44336
35043 RENNES CEDEX
T. 02 99 14 71 71 - F. 02 99 59 72 24
b.gauthier@pomona.fr
www.pomona.fr

SARL BIO PORHOËT

La cour du bé
56490 MENEAC
T. 02 97 93 30 53 - F. 02 97 93 30 82
sarlbio.porhoet@orange.fr
www.bio-porhoet.com

SARL DANIEL CADIOU

Manoir du Band
29440 PLOUZEVEDE
T. 02 98 69 99 17 - F. 02 98 69 96 04
a.lelez@cadiou.org
www.cadiou.org

SARL GEFFRAULT

Les Hairies
35370 ERELLES
T. 02 99 96 61 61 - F. 02 99 96 53 30
marcgeffrault35@gmail.com

SICA KERISNEL

Kerisnel
29250 SAINT-POL DE LEON
T. 02 98 60 07 10
contactbio@sicakerisnel.com
www.sicastpol.com

SOCIETE AME HASLE

Confortland 6 / BP 17
35520 MELESSE
T. 02 99 13 01 01 - F. 02 99 13 01 69
qualite@amehasle.com
www.amehasle.com

TERRES DE SAINT-MALO

Le Pont Robin
35350 LA GOUESNIERE
T. 02 99 89 10 93 - F. 02 99 89 27 27
secretariat@terresdesaintmalo.com
www.terres-de-saint-malo.com

UNION DES COOPERATIVES DE PAIMPOL ET DE TREGUIER

Zone de Conditionnement
22503 PAIMPOL Cedex
T. 02 96 20 83 30 - F. 02 96 20 47 26
ucpt@ucpt-paimpol.com
www.ucpt-paimpol.fr

VERGERS DE CHATEAUBOURG

12, rue de Rennes
35220 CHATEAUBOURG
T. 02 99 00 88 88 - F. 02 99 00 88 70
delis@lacalis.fr
www.delis-compotes.com

Lait,

produits laitiers, fromages, desserts

BERGERIE DE LA CORBIERE

Le chemin Vert
35220 MARPIRE
T. 02 56 28 04 95
bergerie35@gmail.com

BEURALIA

1, rue Lebon
ZI de l'Hippodrome
29556 QUIMPER CEDEX 9
T. 02 98 90 41 68 - F. 01 56 80 28 95
carole.mando@beuralia.fr
www.beuralia.fr

EURIAL

ZA de Kérandréo
29340 RIEC SUR BELON
T. 02 98 06 90 00 - F. 02 98 06 51 01

EURL L'ETABLE RONDE

Les Noës
35380 PLELAN LE GRAND
P. 06 48 27 84 75
contact@letableronde.com
www.letableronde.com

FROMAGERIE LA CAPRARIUS

Lansiduais
35470 BAIN DE BRETAGNE
T. 02 99 44 80 02
lacaprarius@orange.fr
www.lacraparius.fr

FROMAGERIE DU MEZARD

Le Mezard
35500 ERBREE
P. 06 80 96 98 71
contact@fromages-du-mezard.com
www.fromages-du-mezard.com

GAEC KERAVEL

Couëdro
56230 QUESTEMBERT
T. 02 97 26 63 25
lebodoseb@yahoo.fr

LA FERME DU BLAVET

Kerdestan
56650 INZINZAC LOCHRIST
T. 02 97 36 85 40
gwenael.justome@orange.fr
www.lafermedublavet.com

LAITERIE

DE KERGUILLET ETIKEBIO

1, rue Victor Hugo
ZA de Rostervel
56240 PLOUAY
T. 02 97 33 06 83 - F. 02 97 33 06 84
kerguillet@wanadoo.fr
www.etikebio.com

LAITERIE LE GALL

Chemin de Kergall
29556 QUIMPER CEDEX 9
T. 02 98 64 72 10 - F. 02 98 52 22 89
sguiziu.legall@sill.fr
www.laiterie-legall.com

LES JARDINS DE LA ROSEE

Les Claies
56250 LA VRAIE CROIX
T. 02 97 67 52 41
lesjardinsdelarosee@gmail.com
www.lesjardinesdelarosee.com

MARIE MORIN

ZA De L'Espérance
22120 QUESSOY
T. 02 96 72 52 47 - F. 02 96 72 67 39
qualite@marie-morin.fr

SOCIETE BEURRIERE DE RETIERS

8, Fromy
35240 RETIERS
T. 02 99 47 50 33 - F. 02 99 47 50 65
florence.marliomarettemarquet@lacatalis.fr

TRIBALLAT - NOYAL

2, rue Julien Neveu
35531 NOYAL SUR VILAINE
T. 02 99 04 11 11 - F. 02 99 04 17 44
jeanmarc.leveque@triballat.com
www.triballat.fr



Oufs

L'ŒUF DU BREIL

ZA les Olivettes
35520 MELESSE
T. 02 99 66 96 34 - F. 02 99 66 13 62
commercial@oeuf.fr
www.oeuf.com

OVOGALLIA

PA du Gohelvé
56920 MOYAL PONTIVY
T. 02 97 25 65 05 - F. 02 97 25 53 57
par@lannbodiguen.fr
www.produit-local.fr





Pain, viennoiserie, pâtisserie, biscuiterie et confiserie

BARABIO SARL

Kervéguen
29500 ERGUE GABERIC
T. 02 98 59 60 56 - F. 02 98 59 60 56
contact@barabio.fr
www.barabio.fr

BARAMEL ETS-LA MESUZIÈRE

Le Marais
35131 CHARTRES DE BRETAGNE
T. 02 99 41 30 80 - F. 02 99 41 26 40
contact@baramel.fr
www.baramel.com

BISCUITERIE PENVEN

ZA de Kergazuel
29930 PONT AVEN
T. 02 98 06 05 87 - F. 02 98 06 14 53
i.penven@wanadoo.fr
www.galettes-penven.com

BISCUITS ROC'HELOU

ZI de Kerbriant
29610 PLOUIGNEAU
T. 02 98 67 71 41 - F. 02 98 79 82 19
contact1@birochelou.com
www.birochelou.com

BOULANGERIE PINABEL

ZA de Saint-Paul
22540 LOUARGAT
T. 02 96 43 32 21 - F. 02 96 43 09 53
info@pinabel.fr
www.pinabel.fr

CARRS RONDS SARL

10, rue des Maréchaux
35132 VEZIN LE COQUET
T. 02 23 25 12 14
contact@carres-ronds.fr
www.carres-ronds.fr

CERECO

ZA la Fontenelle
35113 DOMAGNE
T. 02 99 00 02 66 - F. 02 99 00 09 35
contact@cereco-bio.fr
www.cereco-bio.fr

CHATILLON CHOCOLATIER

46, place Charles De Gaulle
29190 PLEYBEN
T. 02 98 26 63 77 - F. 02 98 26 37 82
info@chatillon-chocolat.com
www.chatillon-chocolat.com

FILET BLEU

1, rue Nicolas Sadi Carnot
ZA de Troyalac'h
29170 SAINT EVARZEC
T. 02 98 52 87 30 - F. 02 98 52 87 33
contact@filet-bleu.com
www.filet-bleu.com

FOURNIL DE LA BINELLERIE

La Binellerie
35540 MINIAC MORVAN
P. 06 82 62 75 36
anne.lise.audrin@gmail.com

MESSIDIOR

ZA de Pen ar Guer
22710 PENVENAN
T. 02 96 92 81 77 - F. 02 96 92 81 77
effetdevert.messidor@orange.fr
www.messidor-pains-bio.fr

TRAOU MAD

ZA de Kergazuel
29930 PONT AVEN
T. 02 98 06 01 03 - F. 02 98 06 17 50
info@traoumad.fr
www.traoumad.com

Pâte à tarte

feuilletée et brisée,

pâte à pizza

LES DELICES DU CHEF

ZA de Poulvern
56550 LOCOAL MENDON
T. 02 97 24 50 40 - F. 02 97 24 50 41
contact@lesdelicesduchef.com
www.lesdelicesduchef.com

SARL BIOBLEUD

ZA de Breignou-Coz
29860 BOURG BLANC
T. 02 98 84 44 36 - F. 02 98 84 43 69
e.jungblut@biobleud.fr
www.biobleud.fr

Produits de la mer

CONSERVE DE POISSON

BIOCELT

10, rue de Brest
29260 LE FOLGOET
T. 09 65 35 15 31 - F. 02 98 21 04 97
contact@biocelt.com
www.biocelt.com

OCEANE ALIMENTAIRE

Port de Saint-Guénéolé
29760 PENMARCH
T. 02 98 58 43 04 - F. 02 98 58 43 05
oceane-alimentaire@wanadoo.fr
www.oceane-alimentaire.com

CAPITAINE HOUAT

315 rue Germaine Tillon
56600 LANESTER
T. 02 97 37 86 05 - F. 02 97 37 86 35
kledorz@capitainehouat.fr
www.capitainehouat.fr

CONSERVIERIE CHANCERELLE

ZI de lannugat
29100 DOUARNENEZ
T. 02 98 92 42 44 - F. 02 98 92 93 96
contact@chancerelle.com

CRUST ARMOR

ZI de Bellevue / BP 10218
22200 SAINT AGATHON
T. 02 96 43 70 76 - F. 02 96 44 36 79
crust.armor@wanadoo.fr

GROIX ET NATURE

Mez Ker Port Lay
56590 Ile de Groix
T. 02 97 86 81 37 - F. 02 97 86 52 41
contact@groix-et-nature.com

FRUITS DE MER

ARGIS GALACSEA

15, rue Florian Laporte
56100 LORIENT
T. 02 97 83 10 00 - F. 02 97 83 25 00
marine.chadaillar@argisgalacsea.fr
www.argisgalacsea.fr

CULTIMER FRANCE

ZA Les Rolandières / BP 52
35120 Dol de Bretagne
T. 02 99 80 60 60 - F. 02 99 80 60 70

LES VIVIER D'ARMOR

L'Aurore
35260 CANCALE
T. 02 99 89 65 29 - F. 02 99 89 82 74
contact@kerber.fr
www.saintkerber.com

MYTILIMER

11, rue de l'Huïtrier
35260 CANCALE
T. 02 99 89 98 72 - F. 02 99 80 83 84
bboucher@mytilimer.com
www.mytilimer.com

SAUMON

ARGIS GALACSEA

15, rue Florian Laporte
56100 LORIENT
T. 02 97 83 10 00 - F. 02 97 83 25 00
marine.chadaillar@argisgalacsea.fr
www.argisgalacsea.fr

HALIEUTIS

rue Maurice Le Léon
56325 LORIENT CEDEX
T. 02 97 87 19 19 - F. 02 97 37 98 59
contact@halieutis.com
www.halieutis.com

MERALLIANCE

55, Avenue Keradennec
29000 QUIMPER
T. 02 98 64 72 72 - F. 02 98 64 72 70
contact-internet@meralliance.com
www.meralliance.com

SARL LES SAULES

La Closelle
35150 CHANTELOUP
T. 02 99 44 10 65 - F. 02 99 44 11 44
secretariat@lessaules.fr
www.lessaules.fr

TRUITE

AQUADIS NATURELLEMENT

Lanorgant
29420 PLOUVORN
T. 02 98 61 33 22 - F. 02 98 61 31 36
contact@aquadis.fr
www.aquadis.fr

BRETAGNE TRUITE

PISCICULTURES DE BRETAGNE
ZI de Kerbriant
29610 PLOULIGNEAU
T. 02 98 67 75 15 - F. 02 98 79 87 58
accueil@bretagne-truite.fr
www.bretagne-truite.fr

Surgelé

A2S

Carrefour Industriel du Porzo
CS 30143 KERVIGNAC
56704 HENNEBONT
T. 02 97 89 89 86 - F. 02 97 89 89 85
yann.postic@krill.fr
A2S.qualite@krill.fr

Traiteur, saladerie

LEMETAYER BIO SARL

Les Quatre Croix
35560 BAZOUGES LA PEROUSE
T. 06 78 28 53 51
contact@moh-saveurs.fr
www.moh-saveurs.fr

PRIMEL GASTRONOMIE

235, route de Kerasten
29630 PLOUGASNOU
T. 02 98 67 35 40 - F. 02 98 67 39 92
Isiabas.primel@still.fr

SVELTIC

ZI Bout de Lande
35890 LAILLE
T. 02 99 42 32 22 - F. 02 99 42 31 65
claude-leger@claude-leger.fr



Viande

BŒUF

BIO ARTISANAL SARL

Kerhollo Est
3, rue de l'Argoat
22200 SAINT-AGATHON
T. 09 63 41 30 69
sarl.bio-artisanal@wanadoo.fr
www.bioartisanal.com

BRETAGNE VIANDE BIO

13, rue Carant du Four
56320 LE FAQUET
T. 02 97 23 06 79 - F. 02 97 23 16 08
bvb-bretagne@wanadoo.fr
www.bretagneviandebio.fr

KERMENE SAS

Le Perey
22330 SAINT JACUT DU MENE
T. 02 96 51 45 67 - F. 02 96 51 43 21
kermene@kermene.fr
www.kermene-recrute.fr

MONFORT VIANDES SA

ZI Pont Min
56320 LE FAQUET
T. 02 97 23 07 61 - F. 02 97 23 10 56
monfort@monfortviandes.fr

QUINTIN VIANDES

5, rue de la Madeleine
22800 QUINTIN
T. 02 96 74 92 29 - F. 02 96 79 65 18
quintinviandes@wanadoo.fr

S.V.A. JEAN ROZE

Rue Victor Baltard / BP 90230
35500 VITRE
T. 02 99 74 65 94 - F. 02 99 74 78 00
www.sva-jeanroze.com

SERVICE VIANDE

21, rue du prat
56000 VANNES
T. 02 97 54 10 71 - F. 02 97 47 56 15
abattoir.le.floch@orange.fr

**OVIN****BERGERIE DE LA CORBIERE**

Le chemin Vert
35220 MARPIRE
T. 02 56 28 04 95
bergerie35@gmail.com

BRETAGNE VIANDE BIO

13, rue Carant du Four
56320 LE FAQUET
T. 02 97 23 06 79 - F. 02 97 23 16 08
bvb-bretagne@wanadoo.fr
www.bretagneviandebio.fr

MONFORT VIANDES SA

ZI Pont Min
56320 LE FAQUET
T. 02 97 23 07 61 - F. 02 97 23 10 56
monfort@monfortviandes.fr

OVI OUEST

11, rue de La Giraudière / BP 13 205
35532 NOYAL SUR VILAINE
T. 02 99 00 53 35 - F. 02 99 04 01 25
jean.yves.connault@wanadoo.fr
www.oviouest.fr

QUINTIN VIANDES

5, rue de la Madeleine
22800 QUINTIN
T. 02 96 74 92 29 - F. 02 96 79 65 18
quintinvianDES@wanadoo.fr

S.V.A. JEAN ROZE

Rue Victor Baltard / BP 90230
35500 VITRE
T. 02 99 74 65 94 - F. 02 99 74 78 00
www.sva-jeanroze.com

SERVICE VIANDE

21, rue du Prat
56000 VANNES
T. 02 97 54 10 71 - F. 02 97 47 56 15
abattoir.le.floch@orange.fr

PORC**BIO VALEUR (S.B.V)**

ZI de la Basse Rouillais
35420 LOUVIGNE DU DESERT
T. 02 99 98 59 29 - F. 02 99 17 10 52
biovaleur@porcbiologique.fr
www.viandebiodefrance.fr

BRETAGNE VIANDE BIO

13, rue Carant du Four
56320 LE FAQUET
T. 02 97 23 06 79 - F. 02 97 23 16 08
bvb-bretagne@wanadoo.fr
www.bretagneviandebio.fr

KERMENE SAS

Le Perey
22330 SAINT JACUT DU MENE
T. 02 96 51 45 67 - F. 02 96 51 43 21
kermene@kermene.fr
www.kermene-recrute.fr

MONFORT VIANDES SA

ZI Pont Min
56320 LE FAQUET
T. 02 97 23 07 61 - F. 02 97 23 10 56
monfort@monfortviandes.fr

QUINTIN VIANDES

5, rue de la Madeleine
22800 QUINTIN
T. 02 96 74 92 29 - F. 02 96 79 65 18
quintinvianDES@wanadoo.fr

SARL KERVERN

Parc d'activité des 4 routes
35390 LE GRANG FOUGERAY
T. 02 99 08 44 20 - F. 02 99 08 44 92
kervern.44@wanadoo.fr
www.kervern-charcuterie-bio.fr

SERVICE VIANDE

21, rue du Prat
56000 VANNES
T. 02 97 54 10 71 - F. 02 97 47 56 15
abattoir.le.floch@orange.fr

VEAU**BRETAGNE VIANDE BIO**

13, rue Carant du Four
56320 LE FAQUET
T. 02 97 23 06 79 - F. 02 97 23 16 08
bvb-bretagne@wanadoo.fr
www.bretagneviandebio.fr

KERMENE SAS

Le Perey
22330 SAINT JACUT DU MENE
T. 02 96 51 45 67 - F. 02 96 51 43 21
kermene@kermene.fr
www.kermene-recrute.fr

MONFORT VIANDES SA

ZI Pont Min
56320 LE FAQUET
T. 02 97 23 07 61 - F. 02 97 23 10 56
monfort@monfortviandes.fr

QUINTIN VIANDES

5, rue de la Madeleine
22800 QUINTIN
T. 02 96 74 92 29 - F. 02 96 79 65 18
quintinvianDES@wanadoo.fr

S.V.A. JEAN ROZE

Rue Victor Baltard / BP 90230
35500 VITRE
T. 02 99 74 65 94 - F. 02 99 74 78 00
www.sva-jeanroze.com

SERVICE VIANDE

21, rue du Prat
56000 VANNES
T. 02 97 54 10 71 - F. 02 97 47 56 15
abattoir.le.floch@orange.fr

VOLAILLE**A2S**

Carrefour Industriel du Porzo
CS 30143 KERVIGNAC
56704 HENNEBONT
T. 02 97 89 89 86 - F. 02 97 89 89 85
yann.postic@krill.fr
A2S.qualite@krill.fr

ARNAL SAS

ZI de Kerdour
29580 LE FAOU
T. 02 98 81 90 10 - F. 02 98 81 03 56
arnal.sa@wanadoo.fr

JANZE VOLAILLES TRADITION

ZA la chauvière
Rue Charles lindbergh
35150 JANZE
T. 02 99 47 57 57 - F. 02 99 47 57 58

KERMENE SAS

Le Perey
22330 SAINT JACUT DU MENE
T. 02 96 51 45 67 - F. 02 96 51 43 21
kermene@kermene.fr
www.kermene-recrute.fr

SARL LES SAULES

La Closelle
35150 CHANTELOUP
T. 02 99 44 10 65 - F. 02 99 44 11 44
secretariat@lessaules.fr
www.lessaules.fr





PARTIE 4

LES APPELLATIONS D'ORIGINE

L'APPELLATION D'ORIGINE CONTRÔLÉE (AOC) L'APPELLATION D'ORIGINE PROTÉGÉE (AOP)



L'Appellation d'Origine Contrôlée (AOC) désigne un produit originaire d'une région ou d'un lieu déterminé dont la qualité ou les caractères sont dus essentiellement à ce milieu géographique. Elle résulte de la combinaison d'une production et d'un terroir délimité dans lequel interagissent des facteurs naturels, climatiques, physiques et humains donnant au produit une typicité particulière.



L'Appellation d'Origine Protégée (AOP) est l'équivalent européen de l'AOC (équivalence reconnue par la Loi du 3 janvier 1994) pour tous les produits autres que le vin. Elle protège le nom d'une région, d'un lieu déterminé ou, exceptionnellement d'un pays. Elle désigne un produit dont les caractères sont dus au milieu géographique où ont lieu la production, la transformation et l'élaboration.

Officialisée dès 1935 dans le domaine des vins et des spiritueux, l'AOC peut aujourd'hui s'appliquer à l'ensemble des produits agricoles et alimentaires depuis 1990.

Il faut noter que l'AOC et l'AOP ne se créent pas, elles reconnaissent une production existante.

Les produits bénéficiant d'une AOC/AOP ne peuvent faire l'objet ni d'un Label Rouge ni d'un Certificat de Conformité Produit. L'AOC et l'AOP sont obligatoirement détenues par une structure collective appelée **Organisme de Défense et de Gestion (ODG)**.

La Bretagne et les AOC/AOP :

- > AOC / AOP Agneau pré-salé du Mont-Saint-Michel ;
- > AOC / AOP Cidre Cornouaille ;
- > AOC / AOP Coco de Paimpol ;
- > AOC / AOP Moules de Bouchots de la Baie du Mont-Saint-Michel ;
- > AOC / AOP Oignons de Roscoff ;
- > AOC Pommeau de Bretagne.

Source : www.savourezlabretagne.com



ORGANISME DE DÉFENSE ET DE GESTION

Boisson

ASSOCIATION DES 17 HERMINES

Mairie de Ploubezre
22300 PLOUBEZRE
T. 02 96 37 00 08 - F. 02 96 46 57 44

ASSOCIATION NATIONALE & INTERRÉGIONALE DES PRODUCTEURS DE POMMEAU SOUS APPELLATION D'ORIGINE

6, rue Fresnel
14000 CAEN
T. 02 37 95 20 20 - F. 02 37 95 23 95
cicd@orange.fr

CIDRE AOC CORNOUAILLES

Maison de l'Agriculture
5, Allée Sully
29322 QUIMPER Cedex
T. 02 98 94 26 67 - F. 02 98 52 49 90
cidref@finistere.chambagri.fr

Légume

SYNDICAT DE L'OIGNON DE ROSCOFF

Kergonper
29250 SAINT POL DE LEON
T. 02 98 69 17 46 - F. 02 98 29 07 19
aoc.oignonderoscoff@chambagri.fr

UNION DES COOPÉRATIVES DE PAIMPOL & DE TREGUIER

BP 114
22503 PAIMPOL CEDEX
T. 02 96 20 83 30 - F. 02 96 20 47 26
r.champeaux@ucpt-paimpol.com

Ovin

ASSOCIATION DES ELEVEURS DE PRÉ SALÉ DE LA BAIE DU MONT SAINT MICHEL

Rue Maurice Le Lannou
CS 14226
35042 RENNES Cedex
T. 02 23 48 28 10 - F. 02 23 48 28 11

Produits de la mer

COMITÉ DE DÉFENSE AOC

Maison de la baie du Mont Saint Michel
Le Port Est
35960 LE VIVIER SUR MER
T. 02 99 16 38 40 - F. 09 70 60 54 56
contact@moules-aop.com

ENTREPRISES PAR SECTEUR D'ACTIVITÉ

Boisson

CIDRE DE CORNOUAILLE

CIDRE BIGOUD

Brezigon
29720 PLOVAN
T. 02 98 54 42 15 - F. 02 98 54 31 27
s.ruffier@cidrelebrun.com
www.cidrelebrun.com

CIDRERIE DU CHÂTEAU DE LEZERGUE

Lézergué - Plas an Dans
29500 ERGUE-GABERIC
T. 02 98 59 63 45 - F. 02 98 66 70 84
lezergue@aol.com
www.chateau-lezergue.com

CIDRERIE DU MENEZ BRUG

54, Hent carbon / Beg meil
29170 FOUESNANT
T. 02 98 94 94 50
claude.goenvec@wanadoo.fr

CIDRERIE DU PAYS DES AVENS

Kerstalen
29920 NEVEZ
T. 02 98 06 86 43
cidredupaysdesavens@hotmail.fr

CIDRERIE MELENIG

Kenehay
29370 ELLIANT
T. 02 98 94 16 50 - F. 02 98 10 91 35
christian@cidremelenig.fr
www.cidremelenig.fr

LES VERGERS DE KERMAO

12, Hent Kermao
29950 GOUESNAC'H
T. 02 98 54 60 64 - F. 02 98 54 60 64
contact@cidre-bretagne.com
www.cidre-bretagne.com

LE MANOIR DU KINKIZ

75, Chemin Du quinquis
Ergué Armel
29000 QUIMPER
T. 02 98 90 20 57 - F. 02 98 90 81 54
cidriemaniroidukinkiz@yahoo.fr
www.kinkiz-terroir.com

EAU DE VIE DE CIDRE, FINE BRETAGNE ET LAMBIG DE BRETAGNE

CIDRERIE SEHEDIC

Kertoban
29240 LA FORET FOUESNANT
T. 02 98 56 85 18 - F. 02 98 51 45 94
cidre.sehedic@orange.fr
www.cidre-sehedic.fr

DISTILLERIE DU GORVELLO

Route de Pébéyec
Le Gorvello
56250 SULNIAC
T. 02 97 54 04 11 - F. 09 70 32 02 80
contact@distilleriedugorvello.fr
www.distilleriedugorvello.fr

EARL AU PRESOIR DU BELON

La Villeneuve
29340 RIEC SUR BELON
T. 02 98 06 53 45
pressoirdubelon@bbox.fr
www.pressoirdubelon.com

POMMEAU DE BRETAGNE

BARREAU JACQUES

Chemin de Ponto
22680 ETABLES SUR MER
T. 02 96 70 52 00
rouault.barreau@orange.fr

CIDRE BIGOUD

Brezigon
29720 PLOVAN
T. 02 98 54 42 15 - F. 02 98 54 31 27
s.ruffier@cidrelebrun.com
www.cidrelebrun.com

CIDRE PAUL COIC

Kerscouedic
29710 PLONEIS
T. 02 98 91 14 11
www.cidrerie-coic.com

CIDRERIE DE KERNIEL

Kerniel
56330 CAMORS
T. 02 97 39 23 03

CIDRERIE DU MENEZ BRUG

54, Hent carbon / Beg meil
29170 FOUESNANT
T. 02 98 94 94 50
claude.goenvec@wanadoo.fr

CIDRERIE MELENIG

Kenehay
29370 ELLIANT
T. 02 98 94 16 50 - F. 02 98 10 91 35
christian@cidremelenig.fr
www.cidremelenig.fr

CIDRERIE SEHEDIC

Kertoban
29240 LA FORET FOUESNANT
T. 02 98 56 85 18 - F. 02 98 51 45 94
cidre.sehedic@orange.fr
www.cidre-sehedic.fr

DISTILLERIE DES MENHIRS

Pont Menhir
29700 PLOMELIN
T. 02 98 94 23 68 - F. 02 98 52 54 70
contact@distillerie.fr
www.distillerie.fr

DISTILLERIE DU GORVELLO

Route de Pébéyec / Le Gorvello
56250 SULNIAC
T. 02 97 54 04 11 - F. 09 70 32 02 80
contact@distilleriedugorvello.fr
www.distilleriedugorvello.fr

DISTILLERIE WARENGHEM

Route de Guingamp - Buhulien
22300 LANNION
T. 02 96 37 00 08 - F. 02 96 46 57 44
info@distillerie-warenghem.com
www.distillerie-warenghem.com

EARL AU PRESOIR DU BELON

La Villeneuve
29340 RIEC SUR BELON
T. 02 98 06 53 45
pressoirdubelon@bbox.fr
www.pressoirdubelon.com

CIDRERIE LE GUERROUE VERGERS DE KERMAO

Kermabo
56520 GUIDEL
T. 02 97 65 94 38
leguerroue@wanadoo.fr
www.cidre-fermier-morbihan.com

LES VERGERS DE KERMAO

12, Hent Kermao
29950 GOUESNAC'H
T. 02 98 54 60 64 - F. 02 98 54 60 64
contact@cidre-bretagne.com
www.cidre-bretagne.com

MICHEL MAMAN SERVICE

7, rue des Flandres Dunkerque
35150 JANZE
T. 02 99 47 03 01
valleedelaseiche@gmail.com

LE MANOIR DU KINKIZ

75, Chemin Du quinquis
Ergué Armel
29000 QUIMPER
T. 02 98 90 20 57 - F. 02 98 90 81 54
cidriemaniroidukinkiz@yahoo.fr
www.kinkiz-terroir.com



LEGAUD JACQUES

La Cauchardais
35470 BAIN DE BRETAGNE
T. 02 99 43 76 12
lesvergersdelaferme@yahoo.fr

SARL GUILLOU LE MAREC

ZI de Kerlann
22500 PAIMPOL
T. 02 96 20 80 02
cidredie.guilou.lemarec@22.cernet.fr

SARL KERLOICK

La touche Cadieu
22640 PLESTAN
T. 02 96 34 80 14 - F. 02 96 34 16 25
kerloick@free.fr
www.cidre-kerloick.com

Produits de la mer

MOULES DE BOUCHOT DE LA BAIE DU MONT SAINT-MICHEL

AUGEREAU FRÉDÉRIC

5, Impasse de la Corvais
35114 ST BENOIT DES ONDES
T. 02 99 58 67 60

BELABRE LOÏC

Zone Conchylicole Les Nielles
35350 SAINT MELOIR DES ONDES
T. 02 99 89 23 41 - F. 02 99 89 23 41

CULTIMER FRANCE

ZA Les Rolandières
35120 DOL DE BRETAGNE
T. 02 99 80 60 60 - F. 02 99 80 60 70
qualite@cultimer.com
www.cultimer.com

EARL BESNARD

La Billiais
35120 CHERRUEIX
T. 02 99 48 82 86 - F. 02 99 48 82 05

EARL BUSSON LECHARPENTIER

66, Rue de Dol
35960 LE VIVIER SUR MER
T. 02 99 48 85 15 - F. 02 99 48 84 08
dede.busson@orange.fr

**EARL CROIZE - LECHIEN**

16, Chemin des Cancales
35960 LE VIVIER SUR MER
T. 02 99 48 85 12 - F. 02 99 48 86 93
patrick@earl-lechien.com

EARL DELAUNAY & FILS

6, Chemin des Cancales
35960 LE VIVIER SUR MER
T. 02 99 48 81 37 - F. 02 99 48 81 37
delaunay0153@orange.fr

EARL DU SOUS MOULIN

144, Route de Ste Anne
35120 CHERRUEIX
T. 02 99 48 87 03

EARL DUFAIX

Port Ouest / Bâtiment 21
35960 LE VIVIER SUR MER
T. 02 99 48 97 54 - F. 02 99 48 95 69
gaecdufaix@wanadoo.fr

EARL GUITTON JEAN-YVES

1, Chemin du dick
35960 LE VIVIER SUR MER
T. 02 99 48 84 76 - F. 02 99 48 85 16
vercors35960@hotmail.fr

EARL HIGNARD - TONNEAU

11, Avenue Saint Roch
35400 SAINT MALO
T. 02 99 40 25 12 - F. 02 99 40 25 12
sylvain.hg@bbox.fr

EARL HODBERT SÉBASTIEN

14 avenue du miroir aux fées
35400 SAINT MALO
T. 02 99 48 39 31
earlhodbertsebastien@orange.fr

EARL LEBEAU-NEAU

Port Ouest / Bâtiment 14
35960 LE VIVIER SUR MER
T. 02 99 48 82 67 - F. 02 99 48 86 44
albericneau@aol.com

EARL LES BOUCHOTS D'ANTAN

Port Ouest / Bâtiment 13
35960 LE VIVIER SUR MER
T. 02 99 48 85 34

EARL MOREL

Le Port Ouest / BP 12
35960 LE VIVIER SUR MER
T. 02 99 89 79 07 - F. 02 99 48 86 35

EARL MYTILUS ST MICHEL

BP 23 Le Port Est / Bâtiment 23
35960 LE VIVIER SUR MER
T. 02 99 48 83 89 - F. 02 99 48 85 42

EARL OCEANE

Port Ouest / BP 24
35960 LE VIVIER SUR MER
T. 02 99 48 96 67 - F. 02 99 48 83 70

EARL RORQUAL

2, rue de Terre Neuve
35960 LE VIVIER SUR MER
T. 02 99 48 82 53 - F. 02 99 48 86 29

EARL SALARDAINE VETTIER

1, Sentier du Stade
35960 LE VIVIER SUR MER
T. 02 99 48 82 53 - F. 02 99 48 86 29

EARL STEPHANE TURMEL

91, La Laronnière
35120 CHERRUEIX
T. 02 99 80 84 35 - F. 02 99 80 84 35
turmel.stephane@wanadoo.fr

EARL TONNEAU

Ruelle de la Belle Chaussée BP 5
35960 LE VIVIER SUR MER
T. 02 99 48 84 48 - F. 02 99 48 82 48

EARL TURMEL PHILIPPE

23, Chemin de la Ville
35960 LE VIVIER SUR MER
T. 02 99 80 83 74 - F. 02 99 80 83 74
turmel.philippe052@orange.fr

GAEC BARATAUD

Le Clos du Moulin
35120 LE MONT DOL
T. 02 99 48 86 59 - F. 02 99 80 82 91
baratauddimitri@hotmail.com

GAEC EDULIS-SALARDAINE

26, Rue des Rivières
35960 LE VIVIER SUR MER
T. 02 99 48 83 34 - F. 02 99 48 86 98
rodolph35@orange.fr

GAEC GUICHARD

LA BELLE DU MONT
5, Rue des Longchamps
35960 LE VIVIER SUR MER
T. 02 99 48 84 60 - F. 02 99 48 84 60

GAEC HURTAUD-RESTOUX

Port Ouest / Bâtiment 2
35960 LE VIVIER SUR MER
T. 02 99 48 83 28 - F. 02 99 48 85 18
gaec-hurtaud-restoux@orange.fr

GAEC LA MILOCHETTE

1, Rue de l'abri des Flots
35960 LE VIVIER SUR MER
T. 02 99 48 85 20 - F. 02 99 48 82 77
nauletloic@neuf.fr

GAEC SALARDAINE F&S

10, Le Pont du Vivier
35120 LE MONT DOL
T. 02 99 48 84 18 - F. 02 99 48 84 18
salardainefabrice@orange.fr

GAEC SALARDAINE-CORNEE

Port Est / Bâtiment 5 / BP 27
35960 LE VIVIER SUR MER
T. 02 99 48 91 65 - F. 02 99 48 97 62
gaecsalardainecornee@orange.fr

GAEC SALARDAINE-SEVRES

23, Rue de la Judée
35960 LE VIVIER SUR MER
T. 02 99 48 94 13

LAMBERT JEAN BAPTISTE

183, Les Grandes Grèves
35120 CHERRUEIX
T. 02 99 48 81 81 - F. 02 99 48 81 81
jblambert2@orange.fr

LES VIVIERS D'ARMOR

L'Aurore
35260 CANCALE
T. 02 99 89 65 29 - F. 02 99 89 82 74
contact@kerber.fr
www.saintkerber.com

MONTIER LUC

5, rue des boucholeurs
35960 LE VIVIER SUR MER
T. 02 99 48 99 75 - F. 02 99 48 99 75

MYTILEA

Le port Est Bat 18 / BP 11
35960 LE VIVIER SUR MER
T. 02 99 80 83 66 - F. 02 99 80 83 66
contact@mytilea.com
www.mytilea.com

MYTILIMER

11, rue de l'Huïtrier
35260 CANCALE
T. 02 99 89 98 72 - F. 02 99 80 83 84
bboucher@mytilimer.com
www.mytilimer.com

PEIGNE PIERRE

7, Rue Terre Neuve
35960 LE VIVIER SUR MER
T. 02 99 48 87 33 - F. 02 99 48 87 33

SARL LA PERLE DES GREVES

51, Rue du Bord de Mer
35114 ST BENOIT DES ONDES
T. 02 99 58 66 32 - F. 02 99 58 74 52

SAS CAP A L OUEST

7, place de la Cathédrale
35120 DOL DE BRETAGNE
T. 02 99 48 85 92 - F. 02 99 48 85 98
hesry-stephane@orange.fr

SC LA MARINIÈRE

6, Chemin de la Ville
35960 LE VIVIER SUR MER
T. 02 99 48 84 20 - F. 02 99 48 87 59
alain.chevalier1957@laposte.net

SCA PAIRAUD-SIMON

7, rue des Boucholeurs
35960 LE VIVIER SUR MER
T. 02 99 48 81 32 - F. 02 99 48 81 32
noel.simon0432@orange.fr

SCEA KREGADMER

Port Est / Bâtiment 15 / BP 22
35960 LE VIVIER SUR MER
T. 02 99 48 83 67

SCEA KREMBSER-JENOUVRIER

Les Nielles
35350 ST MELOIR DES ONDES
T. 02 99 89 17 45
krembsers-jenovrier@orange.fr

SCEA LA VIVARAISE

BP 7 Le Port Est
35960 LE VIVIER SUR MER
T. 02 99 48 83 66 - F. 02 99 48 85 09
cbeaulieu.vivaraise@wanadoo.fr

SCEA SEAFARMER

Zone Conchylicole Les Nielles
35350 SAINT MELOIR DES ONDES
T. 02 99 89 21 25

SCEC DELAMAIRE

Port Est / Bâtiment 20
35120 CHERRUEIX
T. 02 99 48 94 83 - F. 02 99 48 98 73
tombelainecoquillages2@wanadoo.fr

SCEM CDP

24, rue des rivières
35960 LE VIVIER SUR MER
T. 02 99 48 86 59 - F. 02 99 80 82 91
baratauddimitri@hotmail.com

SCEM HODBERT ERIC & MARC

Port Est / Bâtiment 19 / BP 31
35960 LE VIVIER SUR MER
T. 02 99 80 83 39 - F. 02 99 80 97 56
marc.et.katia@orange.fr

SCEM LA BOUCHOT

26, Rue des Rivières
35960 LE VIVIER SUR MER
T. 02 99 48 83 34 - F. 02 99 48 86 98
rodolph35@orange.fr

SCEM LA SIRENE DUPUY

Le Port Ouest / Bâtiment 7
35960 LE VIVIER SUR MER
T. 02 99 48 80 72 - F. 02 99 48 87 60
lidupuy@wanadoo.fr

SCEM LA VIVIÈRE

Le Clos du Moulin
35120 LE MONT DOL
T. 02 99 48 80 60 - F. 02 99 48 87 01
viviere@wanadoo.fr

SCEM QUEMA PÈRE ET FILS

Le Château Gaillard
35260 CANCALE
T. 02 99 89 61 28 - F. 02 23 15 13 53
franck.quema@wanadoo.fr

SCM HODBERT CHRISTOPHE

Les Heuriais
35120 MONT-DOL
T. 02 99 48 84 00 - F. 02 99 48 84 00
scmhodbert@orange.fr

URPHEANT BRUNON

63, La Laronnière
35120 CHERRUEIX
T. 02 99 48 96 25

**Légume****COCO DE PAIMPOL****UNION DES COOPERATIVES DE PAIMPOL ET DE TREGUIER**

Zone de Conditionnement
22503 PAIMPOL Cedex
T. 02 96 20 83 30 - F. 02 96 20 47 26
ucpt@ucpt-paimpol.com
www.ucpt-paimpol.fr

OIGNONS DE ROSCOFF**SARL DANIEL CADIOU**

Manoir du Bant
29440 PLOUZEUEDE
T. 02 98 69 99 17 - F. 02 98 69 96 04
a.lelez@cadiou.org
www.cadiou.org

SYNDICAT**DE L'OIGNON DE ROSCOFF**

Kergonper
29250 SAINT POL DE LEON
T. 02 98 69 17 46 - F. 02 98 29 07 19
aoc.oignonderoscoff@finistere.chambagri.fr

Viande**AGNEAU DES PRÉS SALÉS DU MONT SAINT-MICHEL****AIM GROUPE**

26, avenue Kleber
35560 ANTRAIN
T. 02 99 98 36 57 - F. 02 99 98 39 22
aim@groupe-aim.com
www.laviandeonaime.fr

OVI OUEST

11, rue de La Giraudière / BP 13 205
35532 NOYAL SUR VILAINE
T. 02 99 00 53 35 - F. 02 99 04 01 25
jean.yves.connault@wanadoo.fr
www.oviouest.fr

S.V.A. JEAN ROZE

Rue Victor Baltard / BP 90237
35500 VITRE
T. 02 99 74 65 94 - F. 02 99 74 78 00
dominique.langlois@sva-jeanroze.fr



PARTIE 5

INDICATION GÉOGRAPHIQUE PROTÉGÉE

L'INDICATION GÉOGRAPHIQUE PROTÉGÉE (IGP)

L'Indication Géographique Protégée est définie par le Règlement (CE) n° 510/06.

L'IGP porte sur le nom d'une région, d'un lieu déterminé ou, dans des cas exceptionnels, d'un pays, qui sert à désigner un produit agricole ou une denrée alimentaire originaire de cette région de ce lieu déterminé ou de ce pays.

La qualité déterminée, la réputation ou d'autres caractéristiques peuvent être attribuées à cette origine géographique. La production, la transformation et/ou l'élaboration doivent avoir lieu dans l'aire géographique délimitée.

L'IGP est cumulable avec un Label Rouge ou une Certification de Conformité ou « l'Agriculture Biologique ».

Cette reconnaissance officielle existe depuis 1992.

L'IGP s'applique aux secteurs agricoles et alimentaires autres que les vins et spiritueux. Elle permet de valoriser des savoir-faire en matière de production agricole et de produits transformés sur une zone géographique.

Le lien entre le produit et la zone géographique constitue le point essentiel d'une IGP. Il doit exister une relation étroite entre le produit, ses spécificités et le nom géographique demandé. Cette relation s'articule autour de trois notions : **une qualité déterminée, une réputation ou une autre caractéristique.**

L'IGP est obligatoirement détenue par une structure collective appelée **Organisme de Défense et de Gestion (ODG)**.



La Bretagne et les IGP :

Actuellement la Bretagne compte six IGP :

- > IGP Cidre de Bretagne ou Cidre breton ;
- > IGP Coquille saint-jacques des Côtes-d'Armor (actuellement suspendue) ;
- > IGP Volailles fermières de Janzé ;
- > IGP Volailles fermières de Bretagne ;
- > IGP Farine de blé noir de Bretagne ;
- > IGP Pâté de campagne breton ;
- > IGP Palet breton (en instruction et en attente de validation).

Source : www.savourezlabretagne.com



ORGANISME DE DÉFENSE ET DE GESTION

Boisson

ODG DES CIDRES SOUS IGP
123, rue Saint Lazare
75008 PARIS
T. 01 45 22 24 32 - F. 01 45 22 24 85
unicid@cdres.net

Céréales

ASSOCIATION BLÉ NOIR TRADITION BRETAGNE
35, rue de la Gare
56800 PLOERMEL
T. 02 97 73 35 68
bntb-clarsonneur@orange.fr

Charcuterie

ASSOCIATION VIANDES & PRODUITS DE QUALITÉ DE MANCHE ATLANTIQUE
15, rue du Puits
22250 BROONS
T. 02 96 80 03 00 - F. 02 99 80 02 62
contact@agroqualite.fr

Produits de la Mer

ASSOCIATION DES PRODUCTEURS DE COQUILLES SAINT JACQUES DES CÔTES D'ARMOR
Kerichet / BP 7
22410 SAINT QUAY PORTRIEUX
T. 02 96 70 38 43 - F. 02 96 70 38 43

Volaille

ASSOCIATION DU POULET DE JANZÉ
ZA la chauvelièrre
Rue Charles Lindbergh
35150 JANZE
T. 02 99 47 57 57 - F. 02 99 47 57 58
contact@poulet-de-janze.com

GROUPEMENT DES FERMERS D'ARGOAT
18, rue du Sabot / BP 77
22440 PLOUFRAGAN
T. 02 96 76 58 65 - F. 02 96 76 58 64
fermiers.d.argoat@wanadoo.fr

ENTREPRISES PAR SECTEUR D'ACTIVITÉ

Boisson

CIDRERIE DU CHÂTEAU DE LEZERGUE
Lézergué - Plas an Dans
29500 ERGUE-GABERIC
T. 02 98 59 63 45 - F. 02 98 66 70 84
lezergue@aol.com
www.chateau-lezergue.com

CIDRERIE KERNE
Mesmeur
29710 POULDREUZIC
T. 02 98 54 41 86 - F. 02 98 54 35 42
anne-bosser@cidre-kerne.fr
www.cidre-kerne.fr

CIDRERIE DE RHUYS NICOL
Kergenets
56450 SURZUR
T. 02 97 42 15 41 - F. 02 97 42 04 38
cidres.nicol@wanadoo.fr

DISTILLERIE DU GORVELLO
Route de Pébéyec - Le Gorvello
56250 SULNIAC
T. 02 97 54 04 11 - F. 09 70 32 02 80
contact@distilleriedugorvello.fr
www.distilleriedugorvello.fr

ETS CHAPRON - CIDRE SORRE
14, rue des Etangs
35540 PLERGUER
T. 02 99 58 91 16 - F. 02 99 58 10 47
cidre.sorre@wanadoo.fr
www.cidre-sorre.com

LE P'TIT FAUSSET
2, rue de la Chaussée
22230 MERDRIGNAC
T. 02 96 28 40 19 - F. 02 96 67 41 05
leptitfausset@wanadoo.fr
www.gillesbarbe.fr

LES CELLIERS ASSOCIES
24, route de Dinan
22690 PLEUDIHEN SUR RANCE
T. 02 96 83 20 02 - F. 02 96 83 39 64
c.lefebvre@valderance.com
celliers@valderance.com
www.valderance.com

MONNERIE BERTRAND
La Bernarsdais
35290 GAEL
T. 02 99 07 74 26 - F. 02 99 07 74 26
contact@cidrebroceliande.fr

Céréales

AXIANE MEUNERIE SA
20, rue de La Gare
35330 MAURE DE BRETAGNE
T. 02 99 34 02 84 - F. 02 99 34 55 66
veronique.perrot@axiane.com
www.axiane.com

MINOTERIE COROUGE
Le Moulin Ferrand
56500 REGUINY
T. 02 97 38 65 40 - F. 02 97 38 63 98
minoteriecorouge@orange.fr

MINOTERIE DE RONCIN SARL
Moulin de Roncin / BP 04
56801 PLOERMEL CEDEX
T. 02 97 74 01 37 - F. 02 97 74 06 00
moulinde-roncin@wanadoo.fr
www.minoterie-de-roncin.fr

MOULIN DE CHARBONNIERE
Moulin de La Charbonnière
35760 SAINT GREGOIRE
T. 02 99 63 12 08 - F. 02 99 63 19 17
moulin.charbonniere@wanadoo.fr
www.moulin-de-charbonniere.com

MOULIN DE LA COURBE
8, rue Jules Maillard de la Gournerie
CS 43926
35039 RENNES
T. 02 99 92 60 60 - F. 02 99 92 60 65
info@moulinde-lacourbe.fr

MOULIN DE LA FATIGUE
19, rue du 707me RI / BP 30 133
35501 VITRE CEDEX
T. 02 99 75 01 65 - F. 02 99 75 80 54
moulin-fatigue@wanadoo.fr
www.moulin-fatigue.fr

MOULIN DU HURNEL
Hurnel
56420 GUEHENNO
T. 02 97 42 30 31 - F. 02 97 42 35 17
minoterie-bertho@orange.fr

SARL MOULIN DU PAVILLON
Moulin de Testat
56160 SEGLIEN
T. 02 97 28 00 08 - F. 02 97 28 01 98
moulindupavillon2@orange.fr

Charcuterie

SALAISONS CELTIQUES
ZA de Tréhonin / BP 52
56300 PONTIVY CEDEX
T. 02 97 25 83 83 - F. 02 97 25 83 75
qualite@onno.fr

BINIC GASTRONOMIE
ZA de Beaufeillage / BP 12
22520 BINIC
T. 02 96 73 70 60 - F. 02 96 73 79 43
contact@merelalie.fr
www.groupelegraet.fr

BROCELIANDE-ALH
64, rue Arthur Enaud
22600 LOUDEAC
T. 02 96 30 70 00
rprigent@cooperl.com
www.broceliande.fr

CHARCUTERIE ARTISANALE DU PAYS GALLO
ZA de Montvollet
56910 CARENTOIR
T. 02 99 72 02 - F. 02 99 72 62 98
mamri@porcbiologique.fr

GUYADER PAYS D'ARMOR
Le Bras d'Argent / BP 146
22800 SAINT BRANDAN
T. 02 96 74 85 85 - F. 02 96 74 09 43
tatiana.jechiu@guyader.com
www.guyader.com

HENAFF
Lieu-dit Kerhastel
29710 POULDREUZIC
T. 02 98 51 53 53
www.henaff.com



TALLEC
59, Route de Scaër / BP4
29380 BANNALEC
T. 02 98 39 45 80 - F. 02 98 39 46 67
marie.push@jptaltec.com

Volaille

ASSOCIATION DES POULETS DE JANZE
ZA la chauvièrre
Rue Charles Lindbergh
35150 JANZE
T. 02 99 47 57 57 - F. 02 99 47 57 58



PARTIE 6

SPÉCIALITÉ TRADITIONNELLE GARANTIE

LA SPÉCIALITÉ TRADITIONNELLE GARANTIE (STG)

La STG est régie aujourd'hui par le règlement (CE) 1151/2012. Elle ne fait pas référence à une origine mais a pour objet de protéger la composition traditionnelle d'un produit, ou un mode de production traditionnel.

Les matières premières ou le mode de production sont les garants du caractère objectivement traditionnel du produit par rapport aux produits similaires. La STG peut s'appliquer à tous les produits agricoles et agroalimentaires.

La STG est une démarche collective, elle est obligatoirement portée par une structure fédérative: l'Organisme de Défense et de Gestion (ODG) qui représente et rassemble les opérateurs de la filière du produit en STG. Il est l'interlocuteur de l'INAO.

Pour pouvoir être commercialisé, un produit sous STG est soumis à un dispositif de contrôle.

Actuellement la France compte une STG :

> STG moules de bouchot



ORGANISME DE DÉFENSE ET DE GESTION

Produits de la mer

COMITÉ RÉGIONAL DE LA CONCHYLICULTURE DE BRETAGNE NORD

2, rue du Parc-au-Duc / BP 67118
29671 MORLAIX cedex
T. 02 98 88 13 33 - F. 02 98 88 37 71
contact@crbn.com

COMITÉ RÉGIONAL DE LA CONCHYLICULTURE DE BRETAGNE SUD

ZAC de Kerfontaine
11 rue Denis Papin / BP 10
325 Pluneret
56403 AURAY Cedex
T. 02 97 24 00 24 - F. 02 97 24 31 40
accueil@huitres-de-bretagne.com

ENTREPRISES PAR SECTEUR D'ACTIVITÉ

Produits de la mer

ARGUENON EARL
Zone conchylicole du Guildo
22380 ST-CAST-LE-GUILDO

AU PIED D'CHEVAL SARL
De l'huitrier
Le Vauhariot II
35260 CANCALE

BARBÉ DESIRÉE SCEA
Le port ouest / Bâtiment 27
35960 LE VIVIER-SUR-MER

BATARD BEGLIN SCEA
Saint Jaguel
22380 ST-CAST-LE-GUILDO

BATARD DENOUEL SARL
4, allée de l'Écu
Rue de la mardreux
22380 ST-CAST-LE-GUILDO

BATARD GUINAND GAEC
De l'arguenau
22380 ST-CAST-LE-GUILDO

BELABRE LOÏC ETS
Les Nielles
35350 ST-MELOIR-DES-ONDES

BLANCHARD EARL
Des Landes d'En Bas
22430 ERQUY

BOISSELEAU ÉRIC ETS
Zone Mytilicole de Jospinet
22400 PLANGUENOUAL

BOUCHONNEAU RICOUARD SARL
Zone Conchylicole de St Jaguel
BP 5
22380 ST-CAST-LE-GUILDO

BUSSON LECHARPENTIER EARL
De Dol / BP 6
35960 LE VIVIER-SUR-MER

CANCALE COQUILLAGES EARL
Des Dits
35350 ST-MELOIR-DES-ONDES

CAP A L OUEST SA
De La Cathedrale
35120 DOL-DE-BRETAGNE

CAPITAINE HOUAT SA
Des Grands Viviers
Le Diben
29630 PLOUGASNOU

CELTIC COQUILLAGES SARL
Zone Conchylicole De Saint-Jaguel
22380 ST-CAST-LE-GUILDO

CHARBONNEAU LEROUX EARL
Des Tilleuls
22400 PLANGUENOUAL

CHEVALIER ET FILLE EARL
Villeneuve
22380 ST-CAST-LE-GUILDO

CONCHYLICOLE ROY SARL
Du Vieux Château
22750 ST-JACUT-DE-LA-MER

CORDON JEAN CLAUDE JOSEPH - LES COQUILLAGES D'ÉMERAUDE ETS
Chateaubriand
22380 ST-CAST-LE-GUILDO

CROIZE LECHIEN EARL
Des Cancales
35960 LE VIVIER-SUR-MER

CULTIMER FRANCE SA
ZA Les Rolandieres / BP 52
35120 DOL-DE-BRETAGNE

DELAMAIRE SCEA
Du Rageul
35120 CHERRUEIX

DELAUNAY & FILS EARL
Des Cancales
35960 LE VIVIER-SUR-MER

DU SOUS-MOULIN EARL
De Ste Anne
35120 CHERRUEIX

EDULIMER SARL
Zone Conchylicole De Saint-Jaguel
22380 ST-CAST-LE-GUILDO

FRANCOISE BATARD SCEA
Villeneuve
22380 ST-CAST-LE-GUILDO

GARNIER PERE & FILS EARL
De Penthièvre
22380 ST-CAST-LE-GUILDO

GUICHARD A LA BELLE DU MONT GAEC
Des Longchamps
35960 LE VIVIER-SUR-MER

HEURTEL ARNAUD ETS
Zone Mytilicole De Jospinet
22400 PLANGUENOUAL

HODBERT CHRISTOPHE SCM
Les Heuriais
35120 MONT-DOL

HODBERT SEBASTIEN EARL
Du Miroir Aux Fées
35400 ST-MALO

HUITRES DE ROSTELLEC SARL
Quai Thépany
29570 CAMARET-SUR-MER

JUIN & FILS GAEC
Zone Mytilicole De Jospinet
22400 PLANGUENOUAL

KERALIOU (DE) SARL
Port De Keraliou
29470 Plougastel-Daoulas

LA MARINIÈRE SC
De La Ville
35960 LE VIVIER-SUR-MER

LA SIRENE DUPUY SCHEM
Le Port Ouest / Bâtiment 7
35960 LE VIVIER-SUR-MER

LA VIVIÈRE SALARDAINE GILLES SCHEM
Le Clos Moulin
35120 MONT-DOL

LAMBERT JEAN BAPTISTE ETS
Les Grandes Greves
35120 CHERRUEIX

LE GOFF & FILS EARL
Zone Conchylicole
22380 ST-CAST-LE-GUILDO

LES VIVIERS D'ARMOR SARL
L'aurore
35260 CANCALE

MARTIN GAEC
Zone Mytilicole De Bon Abri
22120 HILLION

MOULE D'ARMOR SARL
Za Les Rolandières
35120 DOL-DE-BRETAGNE

MOULES BENOIT SA
Zone Mytilicole De Jospinet
22400 PLANGUENOUAL

MOULES BOUCHONNEAU EARL
Zone Conchylicole Saint-Jaguel
22380 ST-CAST-LE-GUILDO

MOULES LE MOAL EARL
Des Trois Prat
29460 LOGONNA-DAOULAS

LES MOULIÈRES DE CHAUSEY SCEA
Le Clos Moulin
35120 MONT-DOL

MYTILEA SARL
Le Port Est / Bâtiments 18 et 14
35960 LE VIVIER-SUR-MER

MOYSAN PHILIPPE ETS
Keroulle
29460 L'HOPITAL-CAMFROUT

MYTILICOLE BAILLY GAEC
Zone De Bon Abri / BP 216
22120 HILLION

MYTILICOLE CREPIEUX EARL
Zone Mytilicole De Bon Abri
22120 HILLION

MYTILIMER SARL
De L'huitrier
35260 CANCALE

NARQUET SARL
Bon Abri -Zone Mytilicole
22120 HILLION

NOUVELLE MYTILUS SARL
Zone Mytilicole Bon Abri
22120 HILLION

PEIGNE PIERRE JEAN ETS
De Terre Neuve
35960 LE VIVIER-SUR-MER

PILARD FRANCK ETS
Haut Bar
22380 ST-CAST-LE-GUILDO

PORS EVEN (DE) GAEC
Pors Even / BP 23
22620 PLOUBAZLANEC

QUEMA PÈRE & FILS SCHEM
29 Avenue Pasteur
35260 CANCALE

SALARDAINE CORNEE GAEC
Le Port Ouest Bâtiment 27
35960 LE VIVIER-SUR-MER

SALARDAINE SARL
Zone Mytilicole Bon Abri
22120 HILLION

SARAZIN JEAN-LUC ETS
La Haute Rue
22380 ST-CAST-LE-GUILDO

SHELLFISH PRODUCT SARL
Zone Conchylicole De Saint-Jaguel
BP 5
22380 ST-CAST-LE-GUILDO

URPHEANT BRUNO ETS
La Laronniere
35120 CHERRUEIX

PARTIE 7

LES CERTIFICATIONS D'ENTREPRISES

LA CERTIFICATION DES ENTREPRISES AGROALIMENTAIRES, UNE MÉTHODE DE MANAGEMENT DE LA QUALITÉ, DE L'ENVIRONNEMENT, DE LA SANTÉ ET DE LA SÉCURITÉ DU TRAVAIL

Management de la Qualité : de l'ISO 9001 à l'ISO 22000

La norme internationale ISO 9001 a été publiée dès 1987 pour la mise en place volontaire de démarches de management de la qualité dans les entreprises.

La notion de risques associée au produit a conduit les entreprises agroalimentaires à s'intéresser très tôt à cette norme. On compte aujourd'hui en Bretagne plus de 45 entreprises agroalimentaires certifiées ISO 9001 et 22000.

La norme ISO 9001 a une approche très généraliste puisqu'elle s'adresse à tout type d'organisation (entreprises industrielles et de service, collectivités, associations). Elle permet de démontrer l'efficacité d'un système de management de la qualité à satisfaire les clients de l'organisation.

En matière alimentaire les crises de la dernière décennie (ESB, dioxines,...) ont fait évoluer les attentes des consommateurs sur la notion de qualité. En conséquence, un renforcement de la réglementation qui se traduit aujourd'hui en termes d'exigences spécifiques sur les volets sécurité des aliments, hygiène, traçabilité (Règlements 178/2002-Food Law, et 852-853-854/2005 - Paquet Hygiène).

La norme ISO 9001 n'étant pas assez explicite pour démontrer l'efficacité d'un système de management de la qualité sur ces points, une nouvelle norme propre à la filière alimentaire, l'ISO 22000, est apparue en décembre 2005.

› La norme ISO 22000 a pour objectif de permettre à l'entreprise de démontrer l'aptitude de son système de management de la qualité à identifier et maîtriser les dangers liés à la sécurité des aliments. Basée sur la méthode HACCP, (Hazard Analysis Critical Control Point) elle intègre :

- L'identification et la maîtrise des dangers liés à la sécurité des denrées alimentaires ;
- L'établissement de programmes de maîtrise de l'environnement hygiénique tout au long de la chaîne alimentaire (PRP: Programmes Pré-requis) ;
- La préparation à la gestion de crise ;
- La maîtrise de la traçabilité amont et aval ;
- La démarche d'amélioration continue.

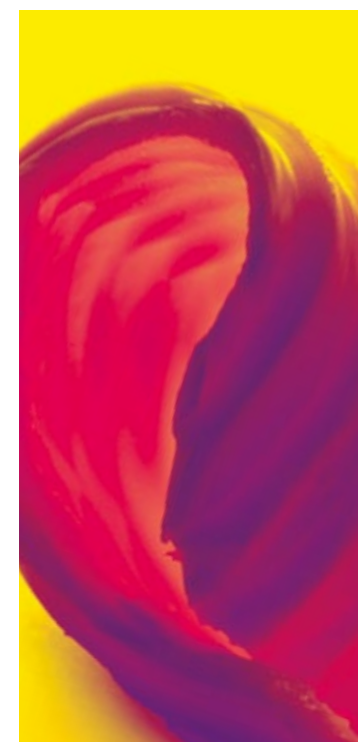
La norme ISO 22000 a un champ d'application limité au management de la sécurité des denrées alimentaires. Elle ne se substitue donc pas à la norme ISO 9001 qui garde toute sa pertinence en matière de management général de la qualité (écoute et satisfaction du client, adéquation des ressources, efficacité des processus).



Management de l'Environnement : norme ISO 14001

- › Consommatrice d'eau, d'énergie, génératrice de déchets industriels (matières organiques, emballages) et spéciaux (farines animales), et de flux de transports, l'industrie alimentaire est consciente de son impact sur l'environnement.
- › Aussi dès 1996, quand la norme ISO 14001 de management de l'environnement a été publiée, de nombreux gestionnaires de sites industriels s'y sont intéressés.
- › Même si ceci ne se traduit pas aujourd'hui par un nombre très élevé de sites certifiés ISO 14001, le nombre d'entreprise ayant engagé une démarche de management de l'environnement est important.

- › La norme ISO 14001 ne donne pas d'objectifs de performance mais définit des exigences en matière de management de l'environnement (politique, planification, mise en œuvre et amélioration).
- › Depuis 2006 un nouveau processus de certification par étapes permet à l'entreprise de faire reconnaître l'efficacité de son action en matière de réduction des impacts sans que l'ensemble du système de management environnemental soit consolidé.



Deux autres référentiels, privés, sont aujourd'hui utilisés par les clients de l'agroalimentaire :

- › **Le référentiel BRC** (British Retail Consortium) concerne les entreprises travaillant pour les clients britanniques. Il reprend les exigences des systèmes de management de la qualité et de la sécurité des aliments et notamment la maîtrise du site de production, des procédés, des produits, ainsi que des ressources humaines.
- › **Le référentiel IFS** (International Food Standard) concerne les entreprises travaillant pour les marques des principaux distributeurs français et allemands. Il est basé sur un système de cotation de l'entreprise suivant de multiples critères liés au management, à la production...

ENTREPRISES CERTIFIÉES ISO 9001

A2S

Carrefour Industriel du Porzo
CS 30143 KERVIGNAC
56704 HENNEBONT
T. 02 97 89 89 86 - F. 02 97 89 89 85
yann.postic@krill.fr
A2S.qualite@krill.fr

AIM GROUPE

26, avenue Kleber
35560 ANTRAIN
T. 02 99 98 36 57 - F. 02 99 98 39 22
aim@groupe-aim.com
www.laviandeonaime.fr

BEURALIA

1, rue Lebon
ZI de l'Hippodrome
29556 QUIMPER CEDEX 9
T. 02 98 90 41 68 - F. 01 56 80 28 95
carole.mando@beuralia.fr
www.beuralia.fr

CAFE LAURENT COIC SA

ZA Penhoat Bras
29700 PLOMELIN
T. 02 98 55 10 92 - F. 02 98 55 41 62
cafe-coic@cafes.com
www.cafes-coic.com

FILET BLEU

1, rue Nicolas Sadi Carnot
ZA de Troyalac'h
29170 SAINT EVARZEC
T. 02 98 52 87 30 - F. 02 98 52 87 33
contact@filet-bleu.com
www.filet-bleu.com

FRANCE

INTERNATIONAL TRADE

20, avenue Henri Fréville
35202 RENNES CEDEX 2
T. 02 99 53 88 88 - F. 02 99 53 66 03
fit@fitsa-group.com
fitsa-group.com

MERALLIANCE

55, Avenue Keradennec
29000 QUIMPER
T. 02 98 64 72 72 - F. 02 98 64 72 70
isabelle.sechet@meralliance.com
www.meralliance.com

MERALLIANCE LOGISTIQUE

Lestrevignon
29400 LANDIVISIAU

POMONA TERRE AZUR

8, impasse du Ruisseau
CS 40025
35538 NOYAL SUR VILAINE CEDEX
T. 02 99 14 71 71 - F. 02 99 59 72 24
b.gauthier@pomona.fr
www.pomona.fr

POMONA TERRE AZUR

Lezeon
29800 PLOUEDERN

RELAIS D'OR

MIKO MAINE ARMOR

ZA la Ville Auvray
22590 PORDIC
T. 02 96 79 45 56 - F. 02 96 79 38 31
jean-paul.moussie@relaisdore.fr

SARL TOM WEST

8, Les Quatre Vents
35520 LA CHAPELLE DES FOUGEREZTS
T. 02 99 13 10 01 - F. 02 99 13 10 05
ventes@tomatejouno.com
www.tomatejouno.com

SAVIEL FRANCE JANZÉ

rue du Roncerays
ZA de la Chauvelière
35150 JANZE

SOCIETE BEURRIERE

DE RETIERS

8, Fromy
35240 RETIERS
T. 02 99 47 50 33 - F. 02 99 47 50 65
florence.marliomarettemarquet@lacatalis.fr

SOCIETE FROMAGERE

DE RETIERS

8, Fromy
35240 RETIERS
T. 02 99 47 50 33 - F. 02 99 47 50 65
florence.marliomarettemarquet@lacatalis.fr

SOLARENN

ZA du Vallon
35230 SAINT ARMEL
T. 02 23 27 01 01 - F. 02 23 27 01 09
arnaud.letac@solarenn.com
www.solarenn.com

SVA JEAN ROZÉ VITRÉ

Rue Victor Baltard / BP 90237
35502 Vitré Cedex
T. 02 99 74 65 94 - F. 02 99 74 78 00

UNION DES COOPERATIVES DE PAIMPOL ET DE TREGUIER

Zone de Conditionnement
22503 PAIMPOL Cedex
T. 02 96 20 83 30 - F. 02 96 20 47 26
ucpt@ucpt-paimpol.com
www.ucpt-paimpol.fr

ENTREPRISES CERTIFIÉES ISO 14001

GATINE VIANDES

ZI La Bougeoire
35130 LA GUERCHE DE BRETAGNE

LES DELICES DU VAL PLESSIS

Parc d'activité du Plagué
BP 90 415
35504 VITRE CEDEX
T. 02 99 74 58 80 - F. 02 99 74 58 31
g.mempontel@valplessis.com
www.valplessis.com

MERALLIANCE

55 Avenue Keradennec
29000 QUIMPER
T. 02 98 64 72 72 - F. 02 98 64 72 70
isabelle.sechet@meralliance.com
www.meralliance.com

MERALLIANCE LOGISTIQUE

Lestrevignon
29400 LANDIVISIAU

POMONA TERRE AZUR

Lezeon
29800 PLOUEDERN

S.V.A. JEAN ROZE

16, rue Jean Bart
35240 LIFFRE
www.sva-jeanroze.com

S.V.A. JEAN ROZE

Les Gaboriaux
22230 TREMOREL
www.sva-jeanroze.com

S.V.A. JEAN ROZE

ZA de la Briquetterie
Allée Joseph Cugnot
35500 VITRE
www.sva-jeanroze.com

S.V.A. JEAN ROZE

Rue Victor Baltard / BP 90230
35500 VITRE
T. 02 99 74 65 94 - F. 02 99 74 78 00
www.sva-jeanroze.com

SAVIEL FRANCE

Rue du Roncerays
ZA de la Chauvelière
25150 JANZE

SOCIETE BEURRIERE

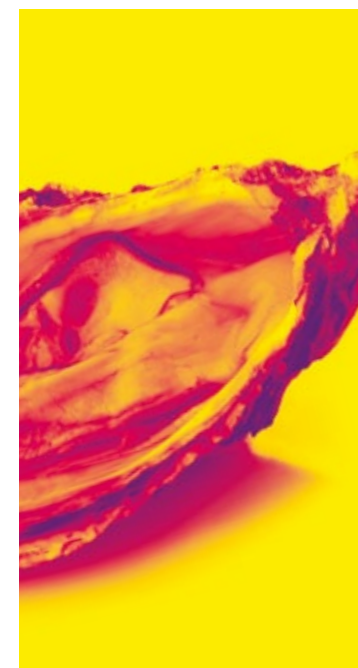
DE RETIERS

8, Fromy
35240 RETIERS
T. 02 99 47 50 33 - F. 02 99 47 50 65
florence.marliomarettemarquet@lacatalis.fr

SOCIETE FROMAGERE

DE RETIERS

8, Fromy
35240 RETIERS
T. 02 99 47 50 33 - F. 02 99 47 50 65
florence.marliomarettemarquet@lacatalis.fr



ENTREPRISES CERTIFIÉES ISO 22000

CORNILLE SAS

Les guichardières / RD 104
35500 CORNILLE

KERLYS

Kerlann
56550 LOCOAL MENDON
T. 02 97 55 32 22 - F. 02 97 55 59 40
kerlys@cdlegumes.com

LES DELICES DU VAL PLESSIS

Parc d'activité du Plagué / BP 90 415
35504 VITRE CEDEX
T. 02 99 74 58 80 - F. 02 99 74 58 31
g.mempontel@valplessis.com
www.valplessis.com

MERALLIANCE

55, Avenue Keradennec
29000 QUIMPER
T. 02 98 64 72 72 - F. 02 98 64 72 70
isabelle.sechet@meralliance.com
www.meralliance.com

MERALLIANCE LOGISTIQUE

Lestrevignon
29400 LANDIVISIAU

MONFORT VIANDES SA

ZI Pont Min
56320 LE FAOUET
T. 02 97 23 07 61 - F. 02 97 23 10 56
monfort@monfortviandes.fr

POMONA TERRE AZUR

8, impasse du ruisseau
CS 40025
35538 NOYAL SUR VILAINE CEDEX
T. 02 99 14 71 71 - F. 02 99 59 72 24
b.gauthier@pomona.fr
www.pomona.fr

POMONA TERRE AZUR

Lezeon
29800 PLOUEDERN

ENTREPRISES CERTIFIÉES ISO 22000

SOCIETE BEURRIERE DE RETIERS

8, Fromy
35240 RETIERS
T. 02 99 47 50 33 - F. 02 99 47 50 65
florence.marliomarettemarquet@lacatalis.fr

SOCIETE FROMAGERE DE RETIERS

8, Fromy
35240 RETIERS
T. 02 99 47 50 33 - F. 02 99 47 50 65
florence.marliomarettemarquet@lacatalis.fr

SVELTIC

ZI Bout de Lande
35890 LAILLE
T. 02 99 42 32 22 - F. 02 99 42 31 65
claude-leger@claude-leger.fr

ENTREPRISES CERTIFIÉES IFS/BRC

AXIANE MEUNERIE SA

20 rue de la Gare
35330 MAURE DE BRETAGNE
T. 02 99 34 02 84 - F. 02 99 34 55 66
www.axiane.com

BEURALIA

1 rue Lebon
ZI de l'Hippodrome
29556 QUIMPER CEDEX 9
T. 02 98 90 41 68 - F. 01 56 80 28 95
carole.mando@beuralia.fr
www.beuralia.fr

BINIC GASTRONOMIE

ZA de Beaufeuillage
22520 BINIC
T. 02 96 73 70 60 - F. 02 96 73 79 43
contact@merelalie.fr

CERECO

ZA la Fontenelle
35113 DOMAGNE
T. 02 99 00 02 66 - F. 02 99 00 09 35
contact@cereco-bio.fr
www.cereco-bio.fr

CIDRERIE

DU CHÂTEAU DE LEZERGUE
Lézergué - Plas an Dans
29500 ERGUE-GABERIC
T. 02 98 59 63 45 - F. 02 98 66 70 84
lezergue@aol.com
www.chateau-lezergue.com

CONSERVERIE CHANCERELLE

ZI de lannugat
29100 DOUARNENEZ
T. 02 98 92 42 44 - F. 02 98 92 93 96
contact@chancerelle.com

CREPERIE JARNOUX

ZI de lanjouan
22400 LAMBALLE
T. 02 96 50 89 89 - F. 02 96 50 89 88
corbin@creperie-jarnoux.com

DELIVERT SA

ZI du Bisconte
56680 PLOUHINEC
T. 02 97 85 81 81 - F. 02 97 36 63 48
jmc@delivert.fr
www.delivert.fr

ETS RONSARD

18, rue de l'Industrie
56500 BIGNAN
T. 02 97 60 00 83 - F. 02 97 60 50 74

EURIAL

ZA de Kérandréo
29340 RIEC SUR BELON
T. 02 98 06 90 00 - F. 02 98 06 51 01
www.bionat.eu

FILET BLEU

1 rue Nicolas Sadi Carnot
ZA de Troyalac'h
29170 SAINT EVARZEC
T. 02 98 52 87 30 - F. 02 98 52 87 33
contact@filet-bleu.com
www.filet-bleu.com

GELAGRI BRETAGNE

ZI Monplaisir
22600 LOUDEAC
T. 02 96 66 84 20 - F. 02 96 66 84 44
nathalie.congard@gelagri.com

HALIEUTIS

Rue Maurice Le Léon
56325 LORIENT CEDEX
T. 02 97 87 19 19 - F. 02 97 37 98 59
contact@halieutis.com
www.halieutis.com

LES CELLIERS ASSOCIES

24, route de Dinan
22690 PLEUDIHEN SUR RANCE
T. 02 96 83 20 02 - F. 02 96 83 39 64
celliers@valderance.com
www.valderance.com

LES DELICES DU CHEF

ZA de Poulvern
56550 LOCOAL MENDON
T. 02 97 24 50 40 - F. 02 97 24 50 41
contact@lesdelicesduchef.com
www.lesdelicesduchef.com

LES DELICES DU VAL PLESSIS

PA du Plagué / BP 90 415
35504 VITRE CEDEX
T. 02 99 74 58 80 - F. 02 99 74 58 31
g.mempontel@valplessis.com
www.valplessis.com

LE MONDE DES CREPES

Parc d'activité de la Tourelle
22400 LAMBALLE
T. 02 96 50 96 00 - F. 02 96 50 11 79
corbin@lemondedescrepes.com
www.lemondedescrepes.com

MERALLIANCE

55 Avenue Keradennec
29000 QUIMPER
T. 02 98 64 72 72 - F. 02 98 64 72 70
isabelle.sechet@maralliance.com
www.meralliance.com

PRIMEL GASTRONOMIE

235, route de Kerasten
29630 PLOUGASNOU
T. 02 98 67 35 40 - F. 02 98 67 39 92
lsiabas.primel@still.fr

PRIMEL GASTRONOMIE

ZA de Penn Hoat
29860 PLABENNEC

PROCANAR

ZI la Haie
56190 LAUZACH
T. 02 97 48 78 00 - F. 02 97 48 78 23
contact@procanar.fr

REGALETTE

ZA de Kerboulard
56250 SAINT NOLFF
T. 02 97 45 58 90 - F. 02 97 45 58 99
regalette@regalette.com
www.regalette.com

SARL DANIEL CADIOU

Manoir du Band
29440 PLOUZEVEDE
T. 02 98 69 99 17 - F. 02 98 69 96 04
a.lelez@cadiou.org
www.cadiou.org

SAVEOL

21, rue du Pont
29470 PLOUGASTEL DAOULAS
T. 02 98 40 30 30 - F. 02 98 40 29 74
accueil@saveol.com

SILL

Le Raden
29860 PLOUVIEN
www.sill-entreprises.com

SOCIETE BEURRIERE DE RETIERS

8, Fromy
35240 RETIERS
T. 02 99 47 50 33 - F. 02 99 47 50 65
florence.marliomarettemarquet@lacatalis.fr

SOCIETE FROMAGERE DE RETIERS

8, Fromy
35240 RETIERS
T. 02 99 47 50 33 - F. 02 99 47 50 65
florence.marliomarettemarquet@lacatalis.fr

SVELTIC

Z.I. Bout de Lande
35890 LAILLE
T. 02 99 42 32 22 - F. 02 99 42 31 65
claude-leger@claude-leger.fr

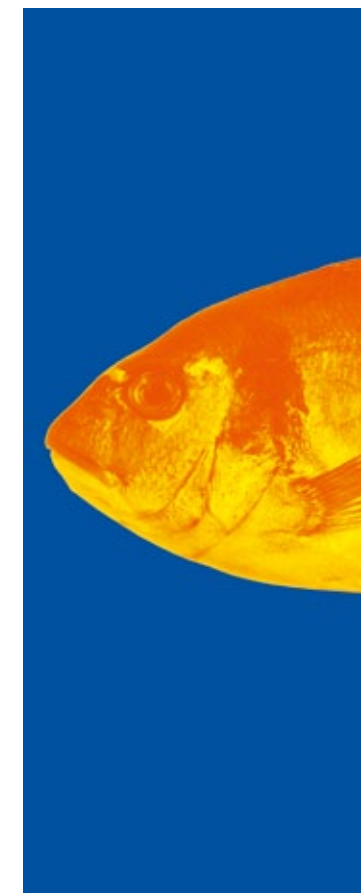


PARTIE 8

LA DÉMARCHE AGRICONFIANCE

Agri Confiance® pour une agriculture durable

Agri Confiance® apporte une réponse aux préoccupations majeures de la société dans les domaines de la sécurité des aliments, la traçabilité, la transparence et la maîtrise des impacts environnementaux. Cette certification de l'amont agricole certifie la qualité et la sécurité des flux de produits, d'informations ou de services échangés au sein de l'interface adhérents-producteurs / entreprises coopératives.



Les exigences de la certification

Le document de référence élaboré dès 1993, révisé en 2002 avec la publication de la norme «Système de management de la qualité de la production agricole» (Norme NF V 01-005) définit les conditions auxquelles l'entreprise et les producteurs doivent prétendre pour être certifiés. En 2004, une deuxième norme est publiée (NF V 01-007) qui élargit le système de management à la prise en compte de l'environnement.

Le référentiel de la démarche Agriconfiance s'organise autour de 3 pivots essentiels.

1 - Le Contrat commercial :

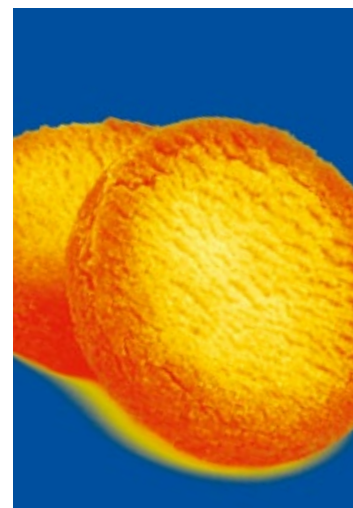
il permet de préciser les exigences implicites et explicites des clients et de vérifier que la coopérative certifiée et ses adhérents ont la capacité d'y répondre.

2 - Le Contrat "produits-services" :

c'est le cœur du référentiel; ce contrat réciproque est passé entre chaque producteur et sa coopérative et définit leurs engagements mutuels. Avec l'extension environnementale de la norme, les producteurs s'engagent sur des pratiques respectueuses de l'environnement à travers trois grands domaines: gestion raisonnée des intrants, des déchets et des ressources naturelles (eau, énergie, sol, paysage). Agri-Confiance contribue ainsi aux engagements du Grenelle de l'Environnement.

3 - Le Système Qualité / Environnement :

repose sur l'élaboration de procédures et d'instructions qui permettront de mettre par écrit le savoir-faire de chacun en matière de formation des adhérents, de maîtrise des intrants, de pratiques culturales ou de collecte... La bonne application du système qualité et de son efficacité sera vérifiée périodiquement par des audits internes donnant lieu à la rédaction d'un rapport, et à la mise en place d'actions correctives ou préventives.



Depuis 2002, une association a été créée pour renforcer la reconnaissance de la signature auprès des consommateurs au travers des produits que les coopératives mettent en marché. L'offre de produits signés est en constante progression dans les linéaires pour une meilleure lisibilité.

CERTIFIÉES ENTREPRISES AGRICONFIANCE

CELTALLIANCE

Le Belvaux ZA la Bardeff
BP 30914
56502 LOCMINE
T. 02 97 28 39 39

CLAC SAINT YVI DE CORNOUILLE

Rond point Jérôme Jeannes / BP 32
29140 RODPORDEN
T. 02 98 66 98 98 - F. 02 98 66 98 66

COOPERATIVE AGRICOLE L'ARMORIQUE LAITIERE

ZA de Milhartz
22800 LANFAINS
T. 02 96 74 83 40 - F. 02 96 74 89 60
www.armoricaine-laitiere.com

COOPERATIVE LAITIERE DE PLOUDANIEL

Traon Bihan / BP 100
29260 PLOUDANIEL
T. 02 29 62 50 00 - F. 02 98 85 51 51

GAEC FERME DE LA CRAULÉE

2, Lieu Dit La Craulée
22800 LANFAINS
T. 02 96 74 83 79 - F. 02 96 74 95 75
contact@lecraulois.com

GELAGRI

ZI de Lanrinou
29800 LANDERNEAU
T. 02 98 25 30 00 - F. 02 98 25 37 78
mail@gelagri.com
www.gelagri.com

GELAGRI

rue des Coudriers
22600 LOUDEAC

LAITERIE NOUVELLE DE L'ARGUENON

ZA Bellevue / Crehen
22130 PLANCOET
T. 02 96 85 66 00 - F. 02 96 80 42 13
ageffroy@laita.fr

LES CELLIERS ASSOCIES

24, route de Dinan
22690 PLEUDIHEN SUR RANCE
T. 02 96 83 20 02 - F. 02 96 83 39 64
c.lefebvre@valderance.com
celliers@valderance.com
www.valderance.com

SARL KER RONAN

La Ville Neuve Saint-Gouvry
56580 ROHAN
T. 02 97 51 57 79 - F. 02 97 51 57 80
herve.arnois@wanadoo.fr
www.ker-ronan.fr

SICA KERISNEL

ZI de Kerisnel
29250 SAINT POL DE LEON
T. 02 98 69 07 10

SOLARENN

ZA du Vallon
35230 SAINT ARMEL
T. 02 23 27 01 01 - F. 02 23 27 01 09
arnaud.letac@solarenn.com
www.solarenn.com

TERRES DE SAINT MALO

Le Port Robin
ZA de L'Outre
35350 LA GOUESNIERE
T. 02 99 89 10 93 - F. 02 99 89 27 27

TRISKALIA LAIT

ZI de Lanrinou / BP 100
29206 LANDERNEAU
T. 02 98 25 30 24 - F. 02 98 25 32 74

UNION DES COOPERATIVES DE PAIMPOL ET DE TREGUIER

Zone de Conditionnement
22503 PAIMPOL Cedex
T. 02 96 20 83 30 - F. 02 96 20 47 26
ucpt@ucpt-paimpol.com
www.ucpt-paimpol.fr

UNION PRESTOR

Pen Ar Forest
29860 KERSAINT PLABENNEC
T. 02 98 37 55 55

UNIVOL

Boulevard Jean Moulin
29270 CARHAIX

PARTIE 9

LES PARTENAIRES

REMERCIEMENTS

La Conférence des Chambres Economiques de Bretagne (COCEB) et Bretagne Développement Innovation tiennent à remercier l'ensemble des personnes, des entreprises et organismes, qui grâce aux informations données ont permis la réalisation de cet annuaire :

- › les Organismes Certificateurs de produits,
- › les Organismes de Défense et de Gestion,
- › les Organismes Certificateurs en démarche d'assurance qualité,
- › les Associations Interprofessionnelles,
- › les Interprofessions Régionales,
- › les entreprises.

Remarque : Ce document est réalisé sur la base d'informations transmises spontanément par les entreprises et n'est donc pas exhaustif.

LA CONFÉRENCE DES CHAMBRES ÉCONOMIQUES DE BRETAGNE (COCEB)

La COCEB est une association (loi 1901) qui a été créée en 1985, fédérant la Chambre Régionale d'Agriculture de Bretagne, la Chambre de Commerce et d'Industrie de Région, et de la Chambre Régionale des Métiers et de l'Artisanat.

Pour répondre aux objectifs d'accompagnement des entreprises agricoles et agroalimentaires, la COCEB :

- › Propose aux entreprises agroalimentaires bretonnes de participer à certaines manifestations internationales telles que le SIAL et le SIRHA en l'accompagnant dans leurs démarches.
- › Recherche les événements permettant de promouvoir les entreprises de la région.
- › Valorise les entreprises agroalimentaires bretonnes engagées dans des démarches d'Innovation et de Qualité.
- › Réalise chaque année, une étude sur les chiffres clés des différents domaines d'activité de la Bretagne: « l'économie bretonne en 14 indicateurs ».

COCEB

1, rue du Général Guillaudot
CS 14422
35044 RENNES Cedex
T. 02 99 25 41 41 - F. 02 99 63 35 28
bretagne.coceb@gmail.com

CONTACTS

**CHAMBRE RÉGIONALE DE MÉTIERS
ET DE L'ARTISANAT DE BRETAGNE**
T. 02 96 76 27 16

**CHAMBRE RÉGIONALE D'AGRICULTURE
DE BRETAGNE**
T. 02 23 48 27 77

**CHAMBRE DE COMMERCE
ET D'INDUSTRIE DE RÉGION BRETAGNE**
T. 02 99 25 04 39

BRETAGNE DÉVELOPPEMENT INNOVATION (BDI)

AU SERVICE DE L'ÉCONOMIE RÉGIONALE

Bretagne Développement Innovation (BDI), l'agence régionale de développement et d'innovation, impulse une dynamique collective auprès des acteurs économiques bretons et joue un rôle d'animation et de coordination, au service de la stratégie régionale de développement économique et d'innovation.

Pour assurer ses missions, BDI s'appuie sur des métiers centrés sur la réflexion prospective, la gouvernance stratégique et opérationnelle, l'animation de réseaux, la veille, la conduite de programmes structurants, l'ingénierie de projets et la mise en œuvre d'actions de promotion.

TROIS MISSIONS PRINCIPALES :

› La structuration de filières fortes pour plus de compétitivité,

En lien avec les politiques économiques du Conseil régional de Bretagne et aux côtés des pôles de compétitivité bretons, BDI provoque les rencontres et suscite les échanges entre les acteurs de chaque filière pour bâtir

collectivement de nouvelles stratégies (numérique, agroalimentaire, automobile et mobilité, défense, naval, EMR...).

› Le développement du potentiel d'innovation des entreprises

S'appuyant sur le Schéma régional de Développement économique, d'innovation et d'internationalisation (SR-DEII), voté en 2013, BDI anime un important réseau d'acteurs de soutien à l'innovation répartis sur l'ensemble du territoire.

› Le pilotage et la mise en œuvre de la stratégie d'attractivité

BDI assure le pilotage de la politique d'attractivité du territoire. L'agence construit l'offre économique territoriale, coordonne et anime les actions d'accueil des nouveaux investisseurs.

BDI

1 bis, route de Fougères
35510 Cesson Sévigné
T. 02 99 84 53 00
agence@bdi.fr
www.bdi.fr

LA FEDERATION DES FILIÈRES QUALITÉ DE BRETAGNE

1 / LES OBJECTIFS DE LA FÉDÉRATION

- > Fédérer les démarches qualité « produit » sous cahier des charges contrôlé, vérifié par un organisme certificateur indépendant, et organisé en filière;
- > Organiser des actions collectives favorisant le renforcement de chacun de ses adhérents;
- > Représenter les filières qualité;
- > Rechercher de nouveaux marchés;
- > Favoriser l'essor de ses adhérents et la mise en marché;
- > Favoriser la mise en place de nouvelles filières de qualité;
- > Valoriser les filières qualité organisées avec l'ensemble des acteurs économiques situés aux différents maillons de la chaîne de production jusqu'à la mise en marché.

2 / LES MISSIONS DE LA FÉDÉRATION

COMMUNICATION - PROMOTION

- > Mettre en place un plan de communication et des outils valorisant les actions de la Fédération, ses adhérents et leurs produits;

- > Participer à des salons professionnels et grand public;
- > Organiser de l'événementiel et des actions relations publiques en lien avec la qualité.

ANIMATION - CONSEIL

- > Réaliser de la veille: réglementation, actualités et envoi régulier d'une lettre d'informations
- « Info Qualité Bretagne »;
- > Organiser des journées d'informations et de formations;
- > Conseiller sur la mise en place de système qualité;
- > Rechercher des financements et aider au montage des dossiers pour les adhérents;
- > Travailler sur la définition de la qualité organoleptique des produits.

ÉMERGENCE DE NOUVEAUX PROJETS, DE NOUVELLES FILIÈRES

- > Conseiller des professionnels s'interrogeant sur la mise en place d'un SIQO, les accompagner dans leur réflexion;
- > Être l'interlocuteur auprès de l'INAO;
- > Participer à l'écriture et à la relecture de cahiers des charges et de plans de contrôle.

3 / LES ADHÉRENTS 2014

Aujourd'hui la Fédération des Filières Qualité de Bretagne c'est 10 Organismes de Défense et de Gestion (ODG) ou filières organisées. La répartition par secteur d'activité est la suivante:

Fruits, légumes	> Label Rouge "Cidre Royal Guillevic"
	> AOC - AOP "Cidre de Cornouaille"
	> AOC - AOP "Oignons de Roscoff"
Viandes fraîches réfrigérées ou congelées	> Label Rouge "Bœuf Limousin"
	> Label Rouge 05/11 "Blonde d'Aquitaine de nos Prés et de nos Villages"
	> Label Rouge 22/89 "Veau élevé au lait entier Bretanin" et "Tradiveau"
	> Label Rouge 02/95 "Agneau de Brocéliande" et "Agneau Terre de Légende"
	> AOC - AOP agneau "pré salé de la baie du Mont St Michel"
	> CCP "le Cochon de Bretagne"
Produits de la mer	> AOC - AOP "Moules de bouchots"

En 2014, les adhérents de l'association représentent plus de 1200 producteurs, 90 opérateurs industriels et transformateurs et plus de 500 points de vente.

FÉDÉRATION DES FILIÈRES QUALITÉ BRETAGNE

15, rue du puits
22250 BROONS
T. 02 96 800 300 - F. 02 96 800 232
contact@agro-qualite.fr

INITIATIVE BIO BRETAGNE (IBB)

L'association **Initiative Bio Bretagne** est une plate-forme, un réseau d'entreprises et d'acteurs bretons souhaitant contribuer au développement et à la promotion de la filière Agriculture Biologique et des produits biologiques et renforcer leur développement économique et/ou leurs activités dans cette filière.

Dénommée Inter Bio Bretagne à sa création en 1995, l'association est née de la volonté des professionnels Bio de la filière, avec l'appui du Conseil régional de Bretagne et de l'Etat, de disposer d'un lieu transversal de concertation, de construction de projets, de développement et de promotion de la filière Agriculture Biologique.

Ouverte à tous les acteurs de la filière Bio en Bretagne*, des producteurs aux consommateurs, Initiative Bio Bretagne met en œuvre des actions s'inscrivant dans les 3 pôles de missions de l'association :

- > **Promotion de l'Agriculture Biologique et des produits biologiques ;**
- > **Animation des filières biologiques ;**
- > **Recherche et expérimentation en Agriculture Biologique.**

Valeur ajoutée et attractivité pour les acteurs de la filière Bio sont les maîtres mots qui guident leur définition : elles évoluent chaque fois que nécessaire pour faire vivre le réseau des acteurs composant l'association et contribuer au développement de la filière Agriculture Biologique bretonne.

* **Les organisations et entreprises adhérant à Initiative Bio Bretagne sont réparties en six secteurs d'activités :**

- > Production : groupements syndicaux ou économiques de producteurs Bio, producteurs individuels,
- > Préparation : structures ayant une activité de transformation, de stockage, de conditionnement, fournisseurs de fertilisants, protection sanitaire, semences et plants, alimentation animale, matériel, restaurants,
- > Distribution : grossistes, coopératives, magasins spécialisés indépendants, grandes et moyennes surfaces,
- > Prestation de services : encadrement technique, recherche, formation, organisation de salons,
- > Chambres consulaires,
- > Consommation : associations de consommateurs, collectivités (ne finançant pas l'association).

Pour plus d'informations sur les membres et les actions d'Initiative Bio Bretagne :

www.interbiobretagne.asso.fr

INITIATIVE BIO BRETAGNE

33, avenue Winston Churchill / BP 71612
35 016 RENNES cedex
T. **02 99 54 03 23**
contact@interbiobretagne.asso.fr
www.interbiobretagne.asso.fr
Twitter : @IBB_BioBretagne
Facebook : Bio Bretagne



PARTIE 10

INDEX

LISTE DES OPÉRATEURS
ÉCONOMIQUES
PAR ORDRE
ALPHABÉTIQUE

13 LABEL ROUGE

AIM GROUPE	15, 18
ARMOR CONDITIONNEMENT	17
ARNAL SAS	19
ASSOCIATION "BOEUF CHAROLAIS"	14
ASSOCIATION DE PROMOTION DES LABELS PORCS - PRO LAPORC	14
ASSOCIATION DU POULET DE JANZÉ	15
ASSOCIATION OCÉAN QUALITÉ	14
ASSOCIATION ROYAL GUILLEVIC	14
ASSOCIATION VIANDES & PRODUITS DE QUALITÉ DE MANCHE ATLANTIQUE	14, 15
BIGARD (SOCOPA VIANDES)	16, 18, 19
BINIC GASTRONOMIE	17
BRETAGNE SAUMON SAS	19
BRETAGNE VIANDES DISTRIBUTION	15, 19
BROCELIANDE ARGOAT LE HIR	16, 17
CIDRERIE DE RHUYS NICOL	16
CIDRERIE DES TERROIRS	16
CIDRERIE LE GUERROUE VERGERS DE KERMABO	16
CONSERVERIE CHANCERELLE	18
DISTILLERIE DU GORVELLO	16
ETS RONSARD	19
GALLAIS VIANDES S.A.	15, 19
GIE PRORALIM BLASON PRESTIGE	14
GROUPEMENT DES FERMIERS D'ARGOAT	14, 15
GUYADER PAYS D'ARMOR	16, 17
HENAFF	17
JANZE VOLAILLES TRADITION	19
KERMENE SAS	15, 16, 17, 18, 19
IDC BRETAGNE	19
LE COCHON DU DRUIDE ...	14
LES FERMIERS DE BRETAGNE	17
LES FERMIERS DE NOS PROVINCES	14

MARINE HARVEST KRISTEN	19
MERALLIANCE	19
MINOTERIE PAULIC	16
MOULIN COLLIN	16
MOULIN DE LA MARCHÉ ...	19
OVI OUEST	14, 18
PAQ - PRODUITS DE LA MER	14
PAQ - SECTION CHARCUTERIE DE BRETAGNE	14
POISSONS BLEUS DE BRETAGNE	14
SALAISONS CELTIQUES	17
SA MOULIN DESGUES	16
SARL FRANCES MINOTERIE	16
SAVIEL FRANCE - ETS DE JANZÉ	17
SCO MONIQUE RANOU	16
SERVICE VIANDE	15
SOCALYS	19
SOCOPA VIANDES GUINGAMP	15, 19
SPPO-ŒUFS DE NOS VILLAGES	14
S.V.A. JEAN ROZE	17, 18, 19
TALLEC	16, 17

21 L'AGRICULTURE
BIOLOGIQUE

A2S	29, 31
AB'ACTIV	24
ALGUE SERVICE SARL	22
AQUA B / MARINOE	22
AQUADIS NATURELLEMENT	29
ARGIS GALACSEA	29
ARNAL SAS	31
ATELIER DE LA PEPIE	22, 23, 25
AUFFRET TUDUAL	26
AXIANE MEUNERIE SA	24
BARABIO SARL	24, 28
BARAMEL ETS- LA MESUZIERE	28
BERGERIE DE LA CORBIERE	24, 27, 30
BEURALIA	27
BIO ARTISANALE SARL	29
BIOBREIZH	26
BIOCELT	25, 28
BIOMAS	26
BIO VALEUR (S.B.V)	30

BISCUITERIE PENVEN	28
BISCUITS ROC'HELOU	28
BOULANGERIE PINABEL	28
BRASSERIE DE BRETAGNE BRITT	22
BRASSERIE LANCELOT	22
BRASSERIE MORBRAZ	22
BRASSERIE TONNERRE DE BREST	22, 25
BREIZH AVOAN	25
BRETAGNE TRUIE PISCICULTURES DE BRETAGNE	29
BRETAGNE VIANDE BIO	22, 29, 30
CAFE LAURENT COIC SA	22
CAP'HELIX ESCARGOTS	26
CAPITAINE HOUAT	28
CARRES RONDS SARL	28
CERECO	24, 28
CHANVREE DIFFUSION	25
CHARCUTERIE ARTISANALE DU PAYS GALLO	24
CHATILLON CHOCOLATIER	28
CIDRERIE DE LA BAIE	22
CIDRERIE DES TERROIRS	22, 23
CIDRERIE KERNE	22
CIDRERIE LE GUERROUE ...	23
CIDRERIE MELENIG	22, 23
CIDRERIE SEHEDIC	23, 25
CONSERVERIE CHANCERELLE	28
CREPERIE JARNOUX	25
CREPERIE KELTIA NEVEZ ...	25
CRUST ARMOR	28
CULTIMER FRANCE	29
DELIVERT	26
DISTILLERIE DU GORVELLO	23, 25
EARL ESPRIT SAFRAN	25
EURIAL	27
EURL L'ETABLE RONDE	27
FERARD SARL	24
FILET BLEU	28
FOURNIL DE LA BINELLERIE	28
FROMAGERIE DU MEZARD	27
FROMAGERIE LA CAPRARIUS	27
GAEC KERAVAL	27

GALETTES DE SAINT MALO	25
GELAGRI BRETAGNE	26
GELAGRI	26
GROIX ET NATURE	28
HALIEUTIS	29
HENAFF	24
INITIATIVE BIO BRETAGNE	22
JANZÉ VOLAILLES TRADITION	31
KER LEG	26
KERLYS	26
KERMENE SAS	24, 29, 30, 31
LA CREPE DE BROCELIANDE	25
LA FERME DU BLAVET	27
LAITERIE DE KERGUILLET ...	27
LAITERIE LE GALL	27
LCHANVRE	25
LEMETAYER BIO SARL	29
LE MONDE DES CREPES	25
LE PANIER D'ANTOINE	26
LE P'TIT FAUSSET	23, 25
LE RUCHER DE L'ABEILLE NOIRE	25
LES 4 SAISONS	25
LES CELLIERS ASSOCIES	23
LES DELICES DU CHEF	28
LES JARDINS DE LA ROSEE	26, 27
LES VIVIERS D'ARMOR	29
L'ŒUF DU BREIL	27
MARIE MORIN	27
MERALLIANCE	29
MESSIDIOR	28
MICHEL POTTIER	26
MINOTERIE PRUNAUT	24
MONFORT VIANDES SA	29, 30
MOULIN DE LA COURBE ...	24
MOULIN DE LA FATIGUE	24
MOULIN D'EPRON	24
MYTILIMER	29
OCEANE ALIMENTAIRE	28
OVI OUEST	30
OVOGALLIA	27
PLURIELLES SARL	25
PODER SARL	26
POMONA TERRE AZUR	26
PRIMEL GASTRONOMIE	29
QUINTIN VIANDES	29, 30

Liste des opérateurs économiques par ordre alphabétique

REGALETTE	25
SAFRAN DE VILAINE	25
SARL BIOBLEUD	28
SARL BIO PORHOËT.....	26
SARL DANIEL CADIOU	26
SARL ETS CHAPRON CIDRE SORRE.....	23
SARL GEFFRAULT	26
SARL KERLOICK	23
SARL KERVERN	24, 30
SARL LES SAULES	29, 31
SARL MOULIN DE QUINCAMPOIX	24
SCOP LA MAISON DU CIDRE	23
SERVICE VIANDE	29, 30
SICA KERISNEL	26
SILL	23
SOCIETE AME HASLE	26
SOCIETE BEURRIERE DE RETIERS	27
S.V.A. JEAN ROZE	29, 30
SVELTIC	29
TALLEC.....	24
TERRES DE SAINT-MALO.....	26
TERRES DE TISANES	25
TI AR MALIGORN	26
TRAOU MAD	28
TRIBALLAT - NOYAL	27
UNION DES COOPERATIVES DE PAIMPOL ET DE TREGUIER.....	26
VERGERS DE CHATEAUBOURG	26
VIVIANE LAB	24
33 AOC/AOP	
AIM GROUPE	37
ASSOCIATION DES 17 HERMINES	34
ASSOCIATION DES ELEVEURS DE PRÉ SALÉ DE LA BAIE ...	34
ASSOCIATION NATIONALE & INTERRÉGIONALE DES PRODUCTEURS DE POMMEAU SOUS APPELLATION D'ORIGINE ...	34
AUGEREAU FRÉDÉRIC	35
BARREAU JACQUES	35
BELABRE LOÏC	35
CIDRE AOC CORNOUAILLES	34
CIDRE BIGOUD.....	34, 35
CIDRE PAUL COIC	35
CIDRERIE DE KERNIEL	35
CIDRERIE DU CHÂTEAU DE LEZERGUE	34
CIDRERIE DU MENEZ BRUG	34, 35
CIDRERIE DU PAYS DES AVENS	34
CIDRERIE LE GUERROUE ...	35
CIDRERIE MELENIG.....	34, 35
CIDRERIE SEHEDIC	34, 35
COMITÉ DE DÉFENSE AOC	34
CULTIMER FRANCE	35
DISTILLERIE DES MENHIRS	35
DISTILLERIE DU GORVELLO	34, 35
DISTILLERIE WARENGHEM	35
EARL AU PRESOIR DU BELON.....	35
EARL BESNARD	35
EARL BUSSON	35
EARL CROIZE - LECHIEN	36
EARL DELAUNAY & FILS	36
EARL DUFAIX.....	36
EARL DU SOUS MOULIN.....	36
EARL GUITTON JEAN-YVES	36
EARL HIGNARD - TONNEAU	36
EARL HODBERT SÉBASTIEN	36
EARL LEBEAU-NEAU	36
EARL LES BOUCHOTS D'ANTAN ...	36
EARL MOREL	36
EARL MYTILUS ST MICHEL	36
EARL OCEANE	36
EARL RORQUAL	36
EARL SALARDAINE VETTIER	36
EARL STEPHANE TURMEL...	36
EARL TONNEAU	36
EARL TURMEL PHILIPPE.....	36
GAEC BARATAUD	36
GAEC EDULIS-SALARDAINE	36
GAEC GUICHARD	36
GAEC HURTAUD-RESTOUX	36
GAEC LA MILOCHETTE	36
GAEC SALARDAINE-CORNEE	36
39 IGP	
ASSOCIATION BLÉ NOIR TRADITION BRETAGNE.....	40
ASSOCIATION DES POULETS DE JANZE	40, 41

Liste des opérateurs économiques par ordre alphabétique

ASSOCIATION DES PRODUCTEURS DE COQUILLES SAINT JACQUES DES CÔTES D'ARMOR	40
ASSOCIATION VIANDES & PRODUITS DE QUALITÉ DE MANCHE ATLANTIQUE.....	40
AXIANE MEUNERIE SA	41
BINIC GASTRONOMIE	41
BROCELIANDE-ALH	41
CHARCUTERIE ARTISANALE DU PAYS GALLO	41
CIDRERIE DE RHUYS NICOL	40
CIDRERIE DU CHÂTEAU DE LEZERGUE	40
CIDRERIE KERNE	40
DISTILLERIE DU GORVELLO	40
ETS CHAPRON - CIDRE SORRE.....	40
GROUPEMENT DES FERMIERS D'ARGOAT	40
GUYADER PAYS D'ARMOR...	41
HENAFF	41
LE P'TIT FAUSSET	40
LES CELLIERS ASSOCIES.....	41
MINOTERIE COROUGE	41
MINOTERIE DE RONCIN SARL	41
MONNERIE BERTRAND	41
MOULIN DE CHARBONNIERE	41
MOULIN DE LA COURBE	41
MOULIN DE LA FATIGUE.....	41
MOULIN DU HURNEL	41
ODG DES CIDRES SOUS IGP	40
SALAISONS CELTIQUES	41
SARL MOULIN DU PAVILLON	41
TALLEC.....	41
43 STG	
ARGUENON EARL	44
AU PIED D'CHEVAL SARL ...	44
BARBÉ DÉSIRÉE SCEA	44
BATARD BEGLIN SCEA	44
BATARD DENOVAL SARL ...	44
BATARD GUINAND GAEC ...	44
BELABRE LOÏC ETS	44
BLANCHARD EARL	44
BOISSELEAU ÉRIC ETS	44
BOUCHONNEAU RICOUARD SARL	44
BUSSON LECHARPENTIER EARL	44
CANCALE COQUILLAGES EARL	44
CAP A L OUEST SA	44
CAPITAINE HOUAT SA	44
CELTIC COQUILLAGES SARL	44
CHARBONNEAU LEROUX EARL	44
CHEVALIER ET FILLE EARL	44
COMITÉ RÉGIONAL DE LA CONCHYLICULTURE DE BRETAGNE NORD.....	44
COMITÉ RÉGIONAL DE LA CONCHYLICULTURE DE BRETAGNE SUD	44
CONCHYLICOLE ROY SARL	44
CORDON JEAN CLAUDE JOSEPH - LES COQUILLAGES D'ÉMERAUDE ETS	44
CROIZE LECHIEN EARL.....	44
CULTIMER FRANCE SA	44
DELAMAIRE SCEC	44
DELAUNAY & FILS EARL	44
DU SOUS-MOULIN EARL.....	45
EDULIMER SARL.....	45
FRANCOISE BATARD SCEA	45
GARNIER PERE & FILS EARL	45
GUICHARD A LA BELLE DU MONT GAEC	45
HEURTEL ARNAUD ETS	45
HODBERT CHRISTOPHE SCM.....	45
HODBERT SEBASTIEN EARL	45
HUITRES DE ROSTELLEC SARL	45
JUIN & FILS GAEC	45
KERALIOU (DE) SARL	45
LA MARINIÈRE SC	45
LAMBERT JEAN BAPTISTE ETS	45
LA SIRENE DUPUY SCEM ...	45
LA VIVIÈRE SALARDAINE GILLES SCEM.....	45
LE GOFF & FILS EARL.....	45
LES MOULIÈRES DE CHAUSEY SCEA	45
LES VIVIERS D'ARMOR SARL	45
MARTIN GAEC	45
MOULE D'ARMOR SARL	45
MOULES BENOIT SA	45
MOULES BOUCHONNEAU EARL	45
MOULES LE MOAL EARL.....	45
MOYSAN PHILIPPE ETS	45
MYTILEA SARL	45
MYTILICOLE BAILLY GAEC...	45
MYTILICOLE CREPIEUX EARL	45
MYTILIMER SARL	45
NARQUET SARL	45
NOUVELLE MYTILUS SARL	45
PEIGNE PIERRE JEAN ETS ...	45
PILARD FRANCK ETS	45
PORS EVEN (DE) GAEC	45
QUEMA PÈRE & FILS SCEM	45
SALARDAINE CORNEE GAEC	45
SALARDAINE SARL	45
SARAZIN JEAN-LUC ETS	45
SHELLFISH PRODUCT SARL	45
URPHEANT BRUNO ETS	45
47 LA CERTIFICATION DES ENTREPRISES AGROALIMENTAIRES	
A2S	50
AIM GROUPE	50
AXIANE MEUNERIE SA	52
BEURALIA	52, 50
BINIC GASTRONOMIE	52
CAFÉ LAURENT COIC SA	50
CELTALLIANCE	57
CERECO	52
CHAMBRE DE COMMERCE ET D'INDUSTRIE DE RÉGION BRETAGNE	60
CHAMBRE RÉGIONALE D'AGRICULTURE DE BRETAGNE	60
CHAMBRE RÉGIONALE DE MÉTIERS ET DE L'ARTISANAT DE BRETAGNE	60
CIDRERIE DU CHÂTEAU DE LEZERGUE	52
CLAC SAINT YVI DE CORNOUAILLE.....	57
CONSERVERIE CHANCERELLE	52
COOPERATIVE AGRICOLE L'ARMORIQUE LAITIÈRE	57
COOPERATIVE LAITIÈRE DE PLOUDANIEL.....	57
CORNILLE SAS	51
CREPERIE JARNOUX	52
DELIVERT SA	52
ETS RONSARD	52
EURIAL.....	52
FILET BLEU	52, 50
FRANCE INTERNATIONAL TRADE	50
GAEC FERME DE LA CRAULÉE	57
GATINE VIANDES	51
GELAGRI BRETAGNE	52
GELAGRI.....	57
HALIEUTIS	52
KERLYS	51
LAITIÈRE NOUVELLE DE L'ARGUENON	57
LE MONDE DES CREPES.....	53
LES CELLIERS ASSOCIES	52, 57
LES DELICES DU CHEF	53
LES DELICES DU VAL PLESSIS	51, 53
MERALLIANCE	50, 51, 53
MERALLIANCE LOGISTIQUE	50, 51
MONFORT VIANDES SA	51
POMONA TERRE AZUR	51
POMONA TERRE AZUR	50
POMONA TERRE AZUR...	50, 51
PRIMEL GASTRONOMIE	53
PRIMEL GASTRONOMIE	53
PROCANAR	53
REGALETTE	53
RELAIS D'OR MIKO MAINE ARMOR.....	50
SARL DANIEL CADIOU	53
SARL KER RONAN	57
SARL TOM WEST.....	50
SAVEOL	53
SAVIEL FRANCE JANZÉ	50
SAVIEL FRANCE	51

Nous dédions cet annuaire à notre collègue et ami, Marcel Courtas (CRM), qui nous a quitté fin juillet 2014, emporté par la maladie. Artisan inlassable de la Bretagne au Sial depuis plus de 20 ans, il nous laissera le souvenir d'un homme passionné, professionnel et profondément chaleureux.

Toute l'équipe de la Bretagne au Sial 2014.



Bretagne Développement Innovation

Jean-Paul Simier
T. 02 99 84 85 31
contact@bdi.fr

Conférence des Chambres Économiques de Bretagne

Émilie Gardin
T. 02 23 48 27 77
bretagne.coceb@gmail.com

BRETAGNE
DÉVELOPPEMENT
INNOVATION

COCEB
CONFÉRENCE DES
CHAMBRES ÉCONOMIQUES
DE BRETAGNE


Valorial
L'ALIMENT DE DEMAIN

avec le soutien de


Région
BRETAGNE


Financé avec l'aide du FSEDF
Fonds Européen de
Développement Régional