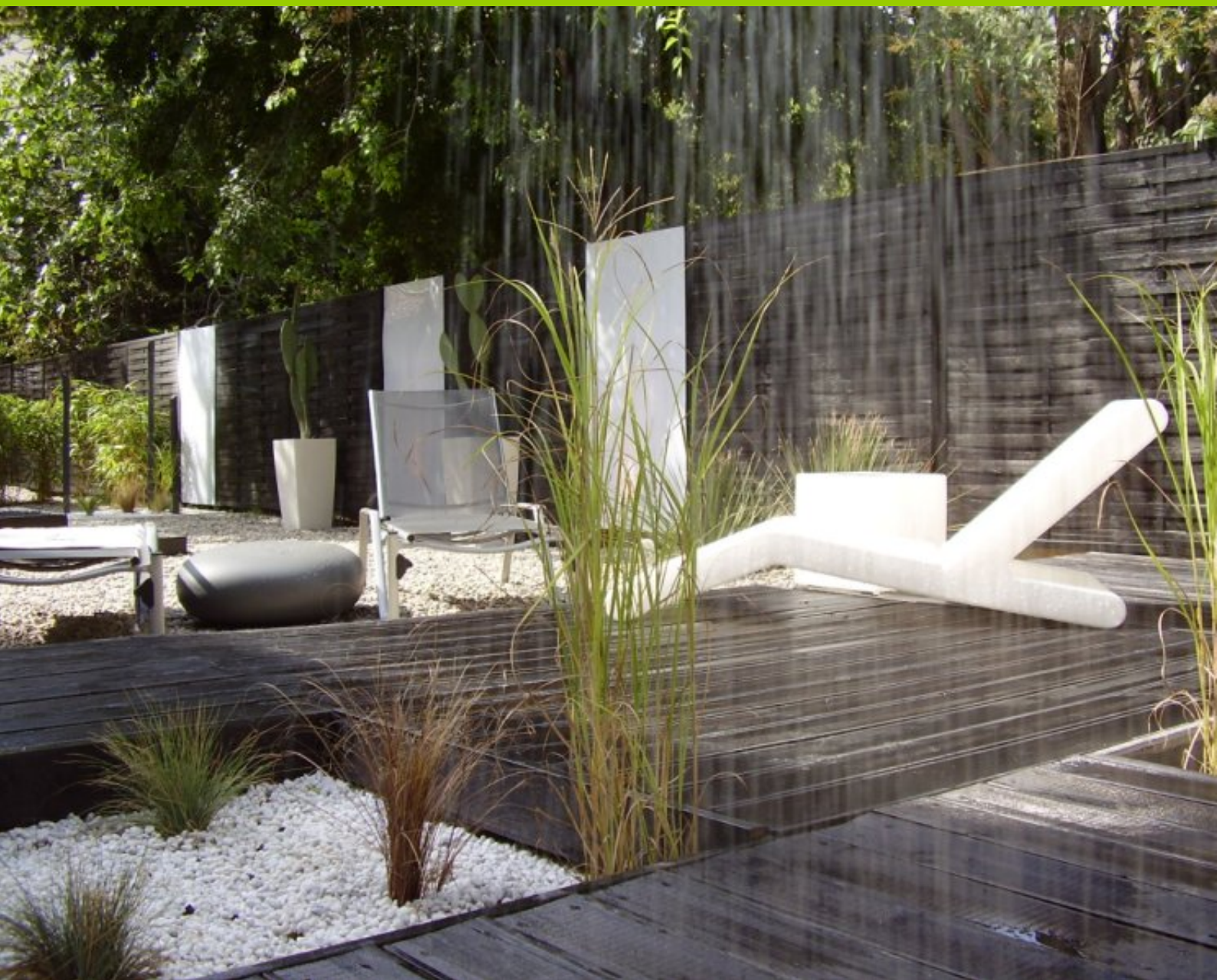


# DOSSIER DE PRESSE



## Premier réseau de paysagistes créateurs d'espaces extérieurs

CONTACT PRESSE



Agnès HEUDRON : [agnesh@infinites.fr](mailto:agnesh@infinites.fr) - Christophe GIRAUDON : [christophe@infinites.fr](mailto:christophe@infinites.fr)  
1 rue du Moulin, 78590 Renne-moulin – Tél.: 01 30 80 09 09 – Fax : 01 30 80 09 29 – [www.infinites.fr](http://www.infinites.fr)

# S O M M A I R E



## **1. Cardinal Jardin, créateur d'espaces extérieurs**

- 1.1 : Un réseau de designers d'extérieur
- 1.2 : De la création à la réalisation
- 1.3 : De la suite dans les idées
- 1.4 : Tout en images

## **2. Un réseau de designers d'extérieur**

- 2.1 : Un savoir-faire unique
- 2.2 : A la tête du réseau
- 2.3 : Central'In&Out
- 2.4 : Les dates clés
- 2.5 : Le marché du jardin

## **3. Fiche technique, chiffres et implantations**

- 3.1 : La fiche technique, les chiffres
- 3.2 : Les zones d'intervention



# 1. CARDINAL JARDIN, CRÉATEUR D'ESPACES EXTÉRIEURS

---

## 1.1 : Un réseau de designers d'extérieur

Créé en 2002, Cardinal Jardin est un réseau de designers d'extérieur dont l'originalité réside dans sa forte créativité et sa maîtrise d'oeuvre.

Il se situe sur le segment moyen-haut de gamme et s'adresse aux particuliers qui souhaitent créer un espace de vie extérieur alliant esthétique, tradition et modernité.



## 1.2 : De la création à la réalisation

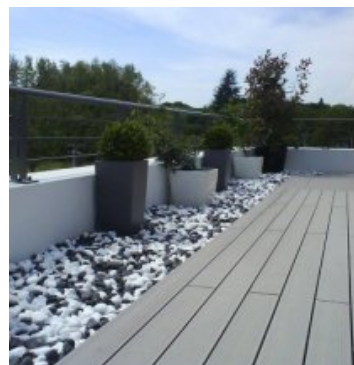
Les domaines d'interventions de Cardinal Jardin sont très larges. De l'aménagement traditionnel de jardins à l'intégration de murs végétaux et de bassins, il marie aisément le végétal aux autres matières (métal, bois, verre, béton..) en y intégrant différents aspects de développement durable.



Jardin, terrasse, escalier, spa, piscine, mais aussi bordures, murets, clôtures ou éléments de décoration comme le mobilier ou l'éclairage, **Cardinal Jardin crée l'art de vivre autrement l'outdoor.** Il pose un regard radicalement différent sur l'aménagement paysager, rompt avec les codes traditionnels du paysagiste et décline un univers créatif et unique.

Subtil et avant-gardiste, Cardinal Jardin devance les tendances et imagine déjà les jardins de demain.

Particulièrement à l'écoute de ses clients, il répond à leurs aspirations intérieures pour faire de l'extérieur **un lieu d'expression de soi.**



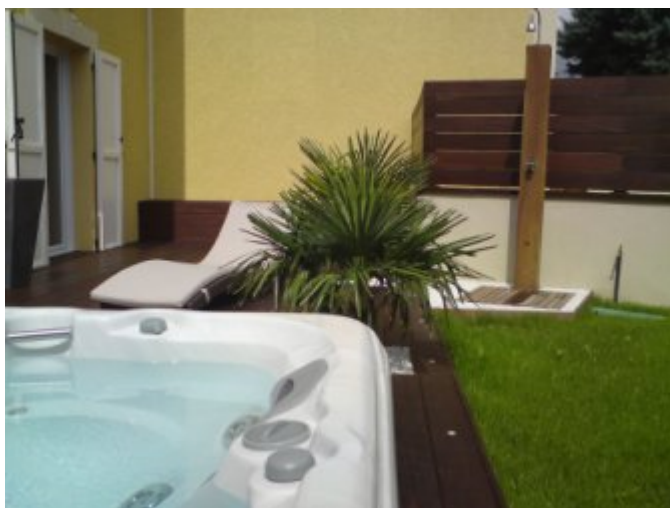
### 1.3 : De la suite dans les idées

Pour être efficace, la créativité doit être adossée à une totale maîtrise d'œuvre. C'est pourquoi Cardinal Jardin sélectionne les meilleures entreprises dans les régions où il est installé pour l'accompagner dans la réalisation de chantiers pour lesquels l'intervention de plusieurs corps de métier est nécessaire (électricité, maçonnerie...). Cardinal Jardin reste maître d'œuvre et assure le suivi du bon déroulement des travaux.

AVANT



APRES



AVANT

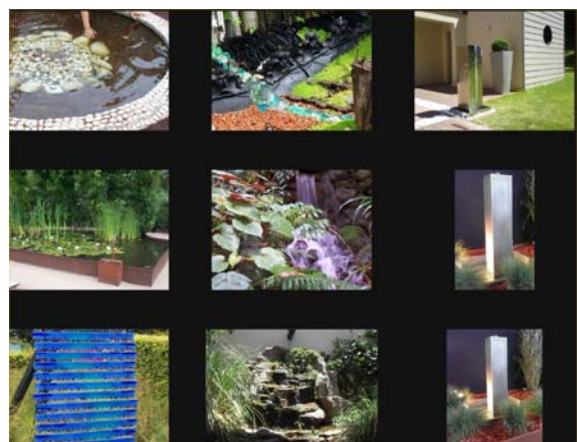
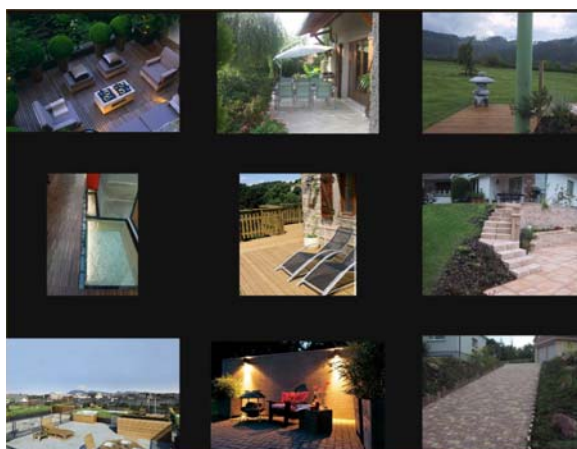
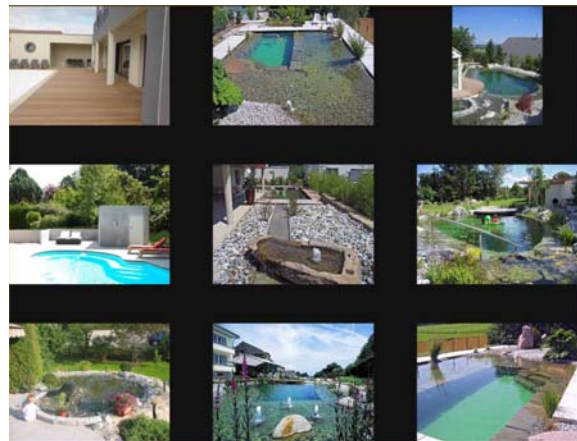
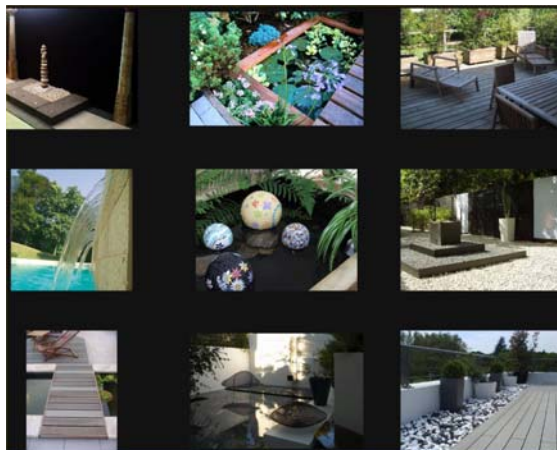
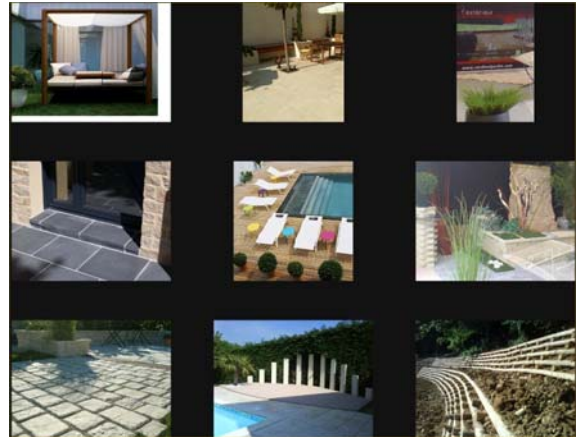
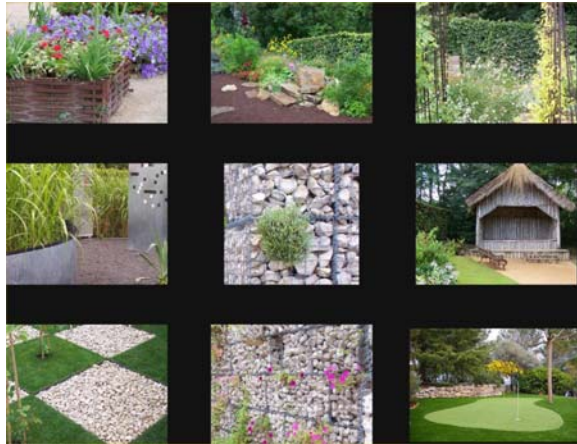


APRES



## 1.4 : Tout en images

A l'anglaise ou à la française, japonisant ou traditionnel, fleurs exotiques ou végétation classique, teck ou mosaïque... Cardinal Jardin donnent vie aux envies, des plus classiques aux plus extraordinaires, des plus sages aux plus ludiques, des plus sobres aux plus colorées.



## 2. UN RÉSEAU DE DESIGNERS D'EXTERIEUR

### 2.1 : Un savoir-faire unique

Le savoir-faire de Cardinal Jardin est étroitement lié à l'expérience de son dirigeant Robin Ramousset qui a su développer différents procédés applicables à la conception des espaces extérieurs et transmissibles à ses adhérents.

Ainsi, partout en France, Cardinal Jardin assure le même niveau de services et la même créativité dans ses réalisations.



Loin de l'idée du paysagiste classique, Cardinal Jardin invente un autre lieu de vie à l'extérieur, crée des courbes et des espaces, mélange les matériaux, utilise les contraintes du terrain comme haut lieu de créativité et dessine les envies des clients dans une harmonie de couleurs et de senteurs.

A la fois artiste et technicien, respectueux de l'environnement, Cardinal Jardin est capable de proposer des prestations globales clés en main. Le client exprime ses désirs d'aménagement autour de la maison et Cardinal Jardin y répond, dans le respect d'un cahier des charges.



## 2.2 : A la tête du réseau

Cardinal Jardin est d'abord né dans les années 80 d'une passion pour la nature qu'un grand-père a transmise à son petit-fils, Robin Ramousset. Cette passion pour les plantes, les fleurs, les arbres, la terre, associée à un esprit créatif, une imagination débordante et un sens de la perfection, ont donné naissance au métier de paysagiste designer et à la création en février 2002 de Cardinal Jardin.



**Robin Ramousset – 35 ans**

### Fondateur de Cardinal Jardin

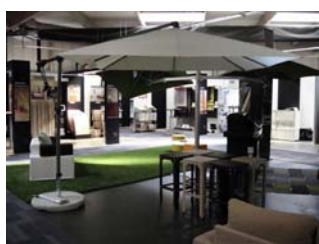
Diplômé de l'École supérieure d'ingénieurs de l'Isa (Institut supérieur agronome, polytechnicum de Lille), Robin Ramousset se lance en 1995 dans le monde des espaces verts. Pour vivre sa passion et en comprendre toutes les subtilités, il occupe différents postes dans des entreprises paysagistes : ouvrier, chef d'équipe, conducteur de travaux, chef de projets.

Pendant sept ans, il mettra à profit ces nombreuses expériences pour analyser les points forts et les points faibles des intervenants tels que les architectes, les paysagistes, les pisciniers...et en tirer toutes les conclusions lui permettant de peaufiner sa propre méthode.

Robin Ramousset a également été chef de projet auprès du ministère de l'équipement du transport et du tourisme. Il a ainsi pu se familiariser avec les normes DTU (Document Technique Unifié) qui font tout le sérieux de la marque et assure une très haute qualité pour les travaux réalisés.

En 2002, il crée le premier Cardinal Jardin à Saverne (Bas-Rhin). Après 4 ans de mise au point du concept et fort de près de dix ans d'expérience, il décide de lancer le développement national.

## 2.3 : Central'In&Out



Cardinal Jardin vient de créer avec le groupe UTD, l'un des grands spécialistes de l'univers de la maison, Central'In&Out, **la première centrale indépendante dans le domaine de la décoration extérieure.**

Ce partenariat a pour origine la rencontre entre Robin Ramousset, créateur de Cardinal Jardin, et Daniel Buguet, fondateur d'UTD, groupe référent dans l'animation de réseaux de grossistes et de détaillants indépendants dans les secteurs de la décoration et de la literie,

**Ce partenariat s'accompagne de la création d'un showroom de 2 000m<sup>2</sup> pour les Adhérents**, qui a pour objectif d'accueillir et référencer les marques proposant des produits en lien avec l'univers de l'outdoor. Central'In&Out est composée de deux branches d'activité, la première consacrée à la vente de décoration (ombrage, barbecues, éclairage) et



de mobilier d'extérieur pour les magasins, la seconde centrée sur la création d'espaces de vie extérieurs pour toutes les entreprises en lien avec l'outdoor.

Egalement structure de développement du réseau, Central'In&Out accède à tous les moyens déjà mis en place par le groupe UTD. Ainsi les adhérents de Cardinal Jardin pourront bénéficier de la qualité des fournisseurs référencés au sein de la centrale et mettre dorénavant à disposition du consommateur une offre plus large qui va au-delà du simple aménagement de jardin. Grâce à la centrale d'achats, ils peuvent désormais proposer différents équipements de décoration et d'ameublement offrant ainsi une prestation globale d'aménagement extérieur.

Dans ce cadre, afin d'accentuer plus rapidement sa présence en France, le réseau envisage d'implanter des corners, principalement dans des points de vente spécialisés en mobilier de jardin et décoration.

## 2.4 : Les dates clés

<b>2002</b>	<ul style="list-style-type: none"> <li>➤ Création de Cardinal Jardin</li> <li>➤ Ouverture d'un site pilote à Saverne (67)</li> </ul>
<b>2006</b>	<ul style="list-style-type: none"> <li>➤ Lancement en Franchise et création d'une structure de développement sous le nom de Gardeo</li> </ul>
<b>2007</b>	<ul style="list-style-type: none"> <li>➤ Ouverture de la première franchise</li> </ul>
<b>2009</b>	<ul style="list-style-type: none"> <li>➤ Le réseau compte dix franchisés</li> </ul>
<b>2010</b>	<ul style="list-style-type: none"> <li>➤ Intégration d'une responsable de développement</li> <li>➤ Evolution du concept. Les paysagistes designers deviennent des designers d'extérieur avec une offre enrichie</li> <li>➤ Création de Central'In&amp;Out en partenariat avec UTD</li> <li>➤ Changement du contrat de franchise à un contrat d'adhésion à une centrale avec ses services associés</li> </ul>
<b>2011</b>	<ul style="list-style-type: none"> <li>➤ Cardinal Jardin multiplie les partenariats avec les grandes marques</li> <li>➤ Implantation de sept nouveaux adhérents</li> <li>➤ Cardinal Jardin double son chiffre d'affaires</li> </ul>
<b>2012</b>	<ul style="list-style-type: none"> <li>➤ Janvier : implantation de sept nouveaux adhérents</li> </ul>



## 2.5 : Le marché du jardin

69,4% des français possèdent un jardin, que ce soit en résidence principale ou secondaire, en tant que locataires ou propriétaires. Et près de 4 français sur 5 estiment que le jardin est un critère de choix prioritaire lors de l'achat d'une maison.



Le jardin est essentiellement vécu comme un lieu de partage et de rassemblement pour en profiter en famille ou entre amis.

Un quart des Français y jouent, un quart y lisent ou y écoutent de la musique, la moitié s'y reposent et près de trois quarts y mangent ou y prennent l'apéritif.

### LE SECTEUR DU PAYSAGE : TOUJOURS AU BEAU FIXE

L'Unep et Agrica publient chaque année le baromètre des entreprises du paysage. Ce secteur se distingue par sa bonne santé. Il compte 13 200 entreprises et emploie plus de 65 000 personnes, dont 80% en CDI.



## 3 . FICHE TECHNIQUE, CHIFFRES ET IMPLANTATIONS

### 3.1 : La fiche technique, les chiffres

DATE DE CREATION	2002
LANCEMENT EN FRANCHISE	2006
LANCEMENT CONTRAT D'ADHESION	2010
RAISON SOCIALE	CARDINAL JARDIN – Central'In&Out
SIEGE SOCIAL	Cardinal Jardin – 6 rue de Genève, BP 641, 69805 St Priest Cedex
TEL. SIEGE N° CONSOMMATEUR	04 72 47 67 27 0 810 81 81 27
E-MAIL	<a href="mailto:contact@cardinaljardin.com">contact@cardinaljardin.com</a>
WEB	<a href="http://www.cardinaljardin.com">www.cardinaljardin.com</a>
CHIFFRE D'AFFAIRES	2011 : 6M d'euros
FORME JURIDIQUE ET CAPITAL	SAS au capital de 30.000 euros
CREATEUR DU CONCEPT	Robin RAMOUSSET
NATURE DU CONTRAT	Adhésion à une centrale avec ses services associés
DUREE DU CONTRAT	5 ans
DROITS D'ENTREE	25.000 €HT (formation initiale incluse)
REDEVANCE SUR C.A HT	500 € mensuel les deux premières années puis 750 € la 3 <sup>ème</sup> année et 950 € par la suite
REDEVANCE COMMUNICATION ENSEIGNE LA 1 <sup>ERE</sup> ANNEE	Comprise dans l'investissement global la 1 <sup>ère</sup> année puis 500 € par mois pour les actions obligatoires (catalogue...)
REDEVANCE DE GESTION ADMINISTRATIVE	250 €HT par mois (intranet, serveur, centre d'appels...)
INVESTISSEMENT INITIAL	Environ 50.000 €HT (dont droits d'entrée)
APPORT PERSONNEL	15.000 €HT minimum
CRITERES D'IMPLANTATION	Zone de 40.000 maisons avec jardin
OBJECTIFS D'IMPLANTATIONS	130 agences à terme

### 3.2 : Les zones d'interventions

N° vert : 0 810 818 127 (renvoie vers l'adhérent concerné)

Code postal	Ville
01400	Chanoz-Châtenay / Bourg-en-Bresse
06100	Nice
13100	Aix-en-Provence
17037	L'Houmeau / La Rochelle
33000	Bordeaux
33260	La Teste de Buch
35510	Cesson-Sévigné
37300	Joué-lès-Tours
38840	Saint-Bonnet-de-Chavagne / Grenoble
44304	Nantes
53320	Beaulieu sur Oudon / Laval
63350	Maringues / Clermont-Ferrand
69003	Lyon
69420	Les Haies
74200	Marin
75000	Paris (4 <sup>ème</sup> et 12 <sup>ème</sup> arrondissement + 94)
78000	Versailles
92100	Boulogne-Billancourt