

Armorique ou *Bretagne*? Le choix pose d'emblée l'enjeu et la problématique de l'ouvrage. Souvent confondus dans l'historiographie, les deux termes recourent pourtant des réalités géographiques bien différentes.

Longtemps, les historiens ont souhaité faire de la péninsule une île bretonne imperméable aux influences du continent, dont la spécificité «celtique» était gage de son identité et de son indépendance. C'était une vue de l'esprit des romantiques du XIX^e siècle. Elle est relayée par les régionalistes, au début du XX^e siècle. Les progrès de la recherche universitaire ont, depuis, largement relativisé le concept d'«Eglise celtique», soulignant au passage l'importance de l'héritage romain, de la religion chrétienne et du droit romain, dans la constitution des premiers royaumes issus du démantèlement de l'Empire.

Cet ouvrage, en s'inscrivant dans un double gradient, des migrations de Bretagne insulaire et de l'influence franque (le *regnum francorum*), propose de reconsidérer l'origine de l'établissement des Bretons au haut Moyen Âge dans la péninsule armoricaine, «la petite Bretagne». Il offrira, à ceux que le sujet passionne, une contribution récente à l'étude des migrations des premiers Bretons, un positionnement sur la fondation des évêchés, monastères (*lan* et *minihis*) et paroisses (*ploues*) au haut Moyen Âge avec des cartes inédites.



Mickaël GENDRY est professeur d'histoire de l'enseignement secondaire, spécialisé dans l'étude du fait religieux: de l'architecture (*L'Église, un héritage de Rome, Méthode et principes de l'architecture chrétienne*, Harmattan, 2009), des *minihis* et évêchés bretons au haut Moyen Âge (publications universitaires sur les origines de l'évêché d'Alet/Saint-Malo, les *minihis* et les *troménies*). Sa passion de l'histoire de Bretagne est liée aux travaux de recherche réalisés sous la direction d'André Chédeville et Bernard Merdrignac, grands spécialistes de la Bretagne au Moyen Âge qui ont marqué

l'historiographie sur le sujet. Il est aussi auteur d'un ouvrage sur le patrimoine de Quintin, une des vingt-deux cités de caractère de Bretagne (*Quintin, genèse et développement d'un bourg castral*).

Image de couverture: détail du maître-autel de la cathédrale de Dol, réalisation du sculpteur Claude Gruet (1980), terre cuite réfractaire. Elle représente Samson de Dol et ses disciples traversant la Manche. Un diabolin tente de les en empêcher en brisant le mât.

graphisme: sputnix.es

Prix: 20,90€ TTC

ISBN: 979-10-326-0090-0



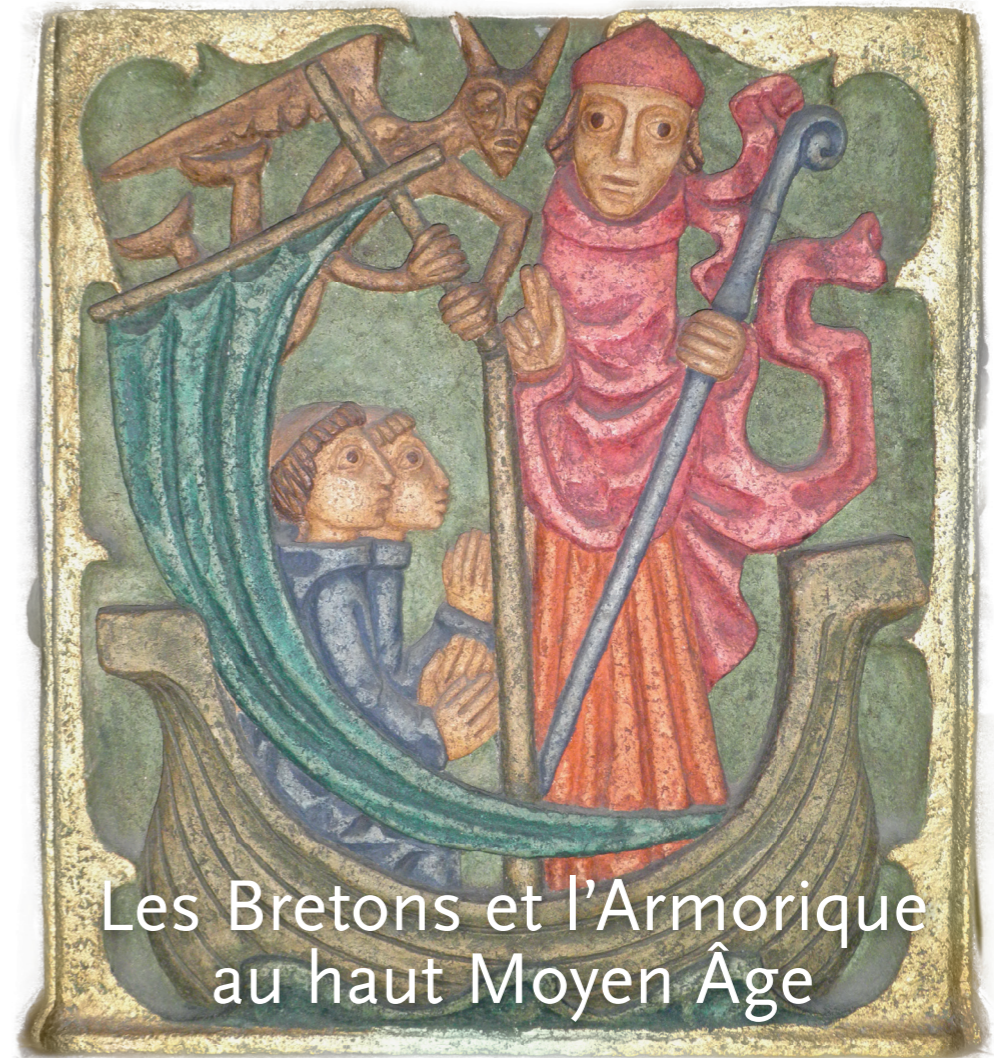
Fécrivit
Editions PARIS

Mickaël GENDRY

De l'Armorique à la Bretagne

Mickaël GENDRY

De l'Armorique à la Bretagne



Les Bretons et l'Armorique
au haut Moyen Âge

Fécrivit
Editions PARIS

Essai historique