

[AUTOUR DE L'EXPOSITION]

► Conférences

Proposées au public pendant l'exposition avec pour sujet l'artiste mais aussi la sculpture (le programme détaillé sera disponible sur le site de la ville).

► Circuit de découverte

Axé sur les œuvres de Jean Fréour conservées dans l'ouest du département et qui permettra aux visiteurs de poursuivre sa connaissance de l'artiste en appréciant les sculptures visibles dans les lieux publics, les églises et les chapelles de la région.

► Exposition photos

Reproductions grand format de monuments réalisés par l'artiste, présentées en plein air sur l'espace public du Croisic afin d'apprécier l'ampleur des compositions réalisées.

[INFORMATIONS PRATIQUES]

► Expositions

Ancienne criée – place Boston (Le Croisic – 44490)

Du mardi au dimanche et jours fériés - de 10 h 30 à 12 h 30 et de 14 h 30 à 18 h 30

La Galerie Chapleau – 6, rue Jules Ferry (Le Croisic – 44490)

Du mardi au dimanche et jours fériés - de 14 h 30 à 18 h 00

► Renseignements

Office de Tourisme - 6, rue du Pilon (02 40 23 00 70 - www.tourisme-lecroisic.fr)

Mairie du Croisic - 5, rue Jules-Ferry (02 28 56 78 50 - www.lecroisic.fr / www.facebook.com/Ville-du-Croisic)

► Tarifs

Moins de 12 ans et scolaires - entrée gratuite

12 ans et plus - 5 € (ancienne criée) - 3 € (La Galerie Chapleau)

Groupe (20 personnes et plus) - 4 € par personne

Pass Duo (les 2 expositions) - 7 €

Commissariat scientifique et scénographie

Yvon Le Bihan, expert de Jean Fréour et Laurent Delpire, directeur du Patrimoine de la Ville du Croisic, conservateur des Antiquités et Objets d'Art de Loire-Atlantique.



Jean 1919 - 2010
Fréour
sculpteur
la passion d'une vie

18 juin - 11 septembre 2016

Ancienne Criée – place Boston

18 juin - 25 septembre 2016

La Galerie Chapleau – 6, rue Jules-Ferry

Un don pour la sculpture et un réel talent de dessinateur et d'aquarelliste, Jean Fréour est « un homme de création, très humble et qui voulait rester libre et indépendant ». (Yvon Le Bihan, expert de l'artiste)

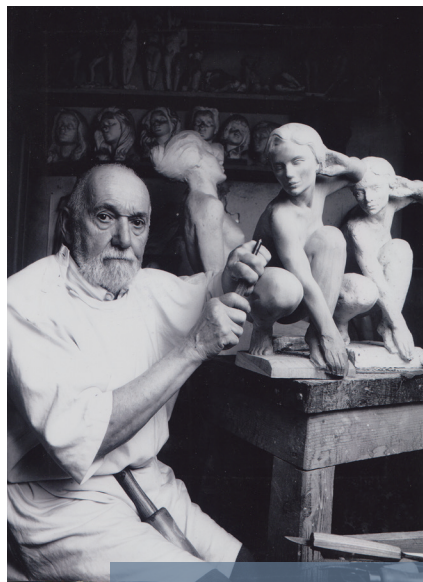
L'exposition inédite de près de 200 sculptures et d'une soixantaine d'aquarelles et de dessins, rend hommage à ce sculpteur de la région, décédé en 2010, qui a dédié sa vie à son art. Une œuvre magistrale, présentée dans deux lieux historiques et atypiques de la Ville du Croisic : l'Ancienne Criée et la Galerie Chapleau, pour refléter la variété artistique de ce sculpteur.

Cet événement permet d'admirer toute la complexité du travail de Jean Fréour souvent réduit à tort à l'art sacré alors qu'il excellait dans l'art du nu qu'il déclina dans différents matériaux.

[BIOGRAPHIE]

Né à Nantes, Jean Fréour va suivre dans ses jeunes années les déplacements de son père nommé administrateur de la ligne de chemin de fer Tanger-Fez. Revenu du Maroc, la famille s'installe à Bordeaux où Jean annonce sa décision de devenir sculpteur.

Jean Fréour dans son atelier
(photo. Yvon Boëlle)



Admis à l'École des Beaux-Arts de Bordeaux en 1936, il reçoit un enseignement très académique qu'il mettra en pratique toute sa vie d'artiste. Il passe également un an à la Casa de Velásquez à Madrid, un centre de création artistique et de recherche français. Il prend ses quartiers en 1955 à Issé, près de Châteaubriand avant de s'établir définitivement à Batz-sur-Mer dont il est élu maire pendant un an.

Un artiste libre et indépendant à la renommée internationale

Entre 1970 et 2004, son travail est plusieurs fois exposé comme au Musée Rodin. Dernier membre vivant du mouvement artistique breton Seiz Breur, il est décoré du collier de l'ordre de l'Hermine (prix décerné à quatre personnes/an pour leur contribution au rayonnement de la Bretagne) en 1995. Lauréat des Beaux-Arts en 1987, il obtint le prix Paul-Louis Weiller.

Certaines places publiques

témoignent encore de son génie : *Les laveuses d'huîtres*, à Cancale ou encore *la Coureuse*, de plus de 4 mètres, située devant l'entrée d'un collège de Dreux.

Plus connu pour son art religieux, dont l'on retrouve les sculptures dans de nombreuses églises et chapelles de la région, Jean Fréour excelle aussi dans l'art du nu.

Il prend pour modèle la femme, ses courbes et sa sensualité, magnifiquement reproduites sur les différentes pierres et autres bois précieux qu'il façonnait de ses mains (Bois, marbre, onyx, pierre bleue de Nozay...).

Bien qu'attaché au bourg de Batz, il possède de nombreux liens avec la ville du Croisic où il conserve des amitiés sincères comme avec le peintre et fresquiste Eugène-Jean Chapleau ; une relation d'ami et d'artiste qui explique la présence de nombreuses œuvres de Fréour chez Chapleau. Une collection conséquente de sculptures mais également d'aquarelles et de dessins représentant parfois Le Croisic dont le Traict et le port semblent l'avoir inspiré.

Lilo, bronze, 43 cm, collection particulière
(photo. Ada Barrandica)

