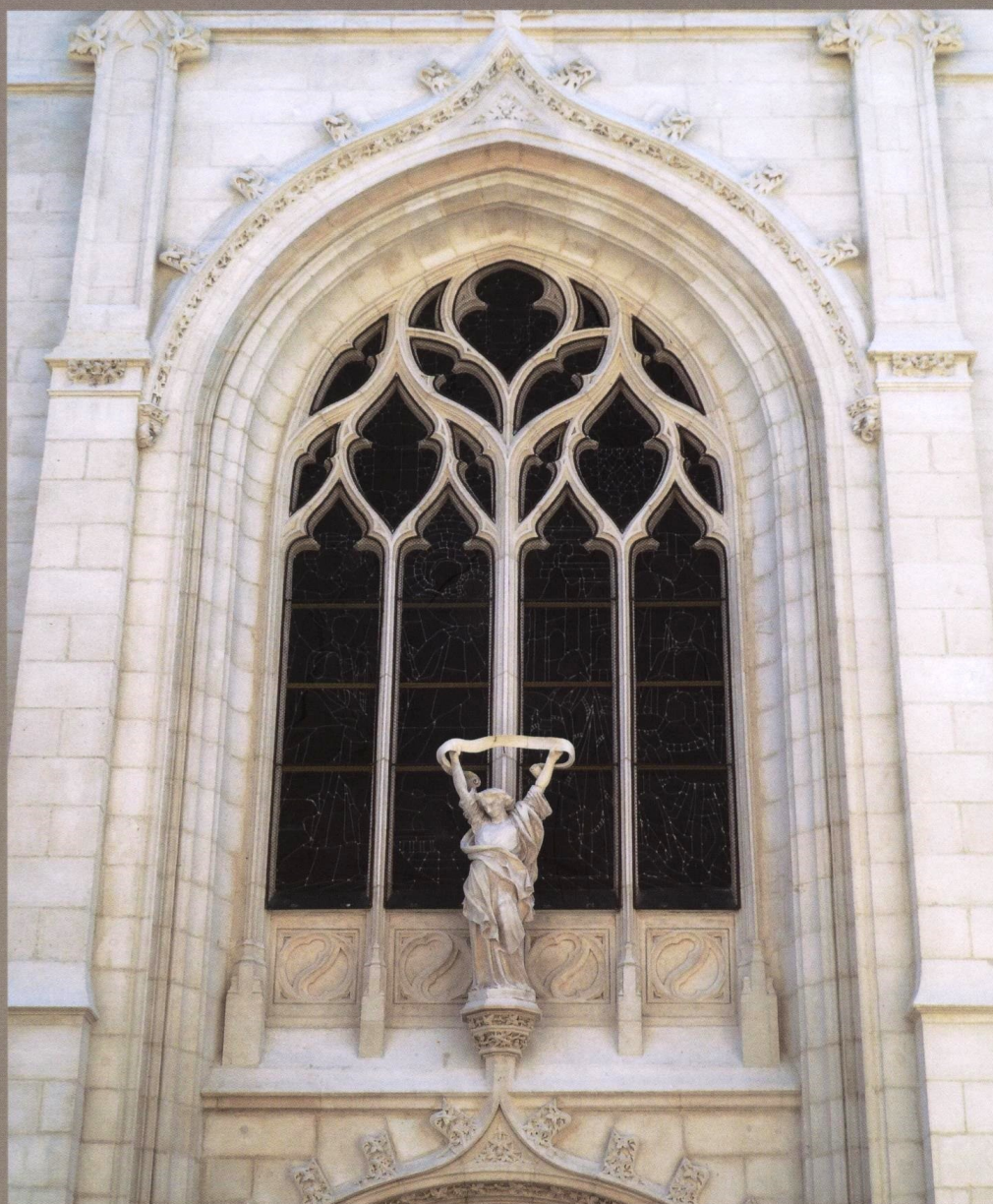


Au cœur de Nantes

LA CHAPELLE DE L'IMMACULÉE

DIOCÈSE DE NANTES



VICTOR
STANNE
EDITIONS

Victor Stanne

Quatrième de couverture.

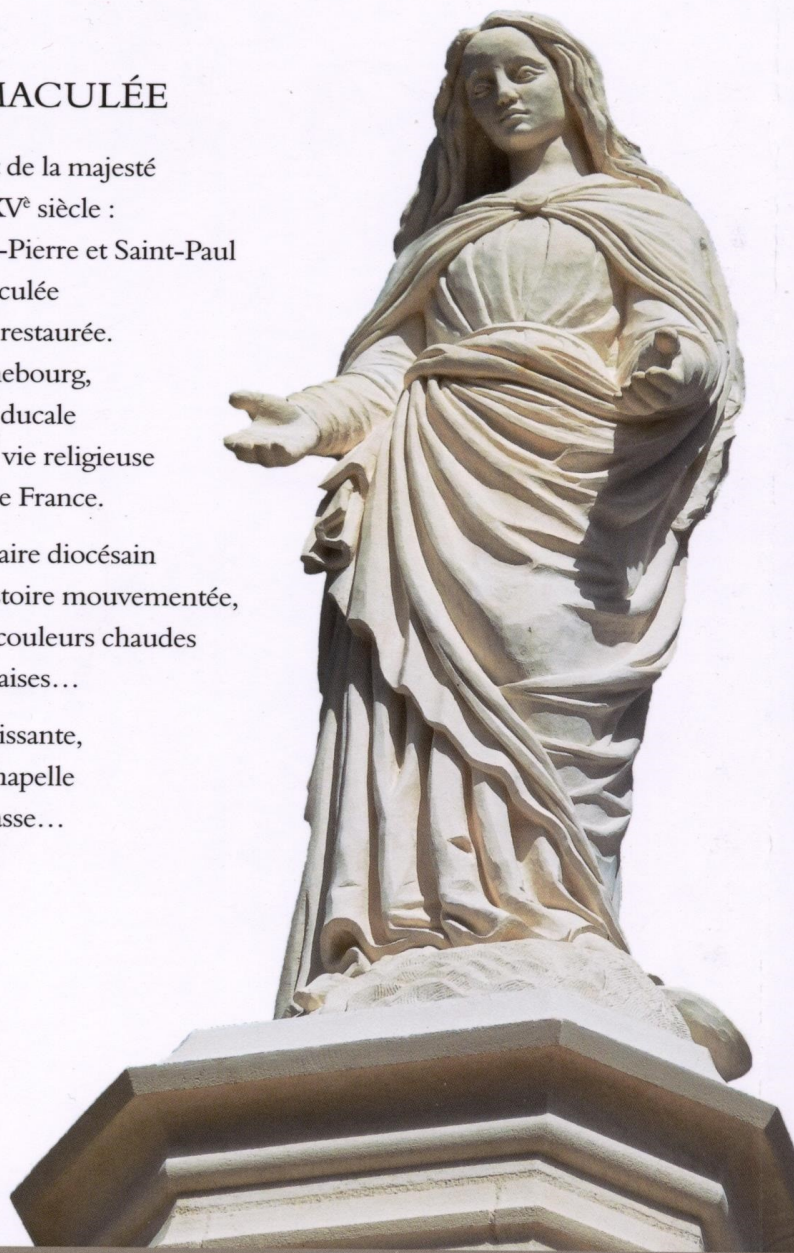
Au cœur de Nantes

LA CHAPELLE DE L'IMMACULÉE

Trois monuments nantais témoignent de la majesté
du duché de Bretagne à la fin du XV^e siècle :
le château des Ducs, l'église-cathédrale Saint-Pierre et Saint-Paul
et enfin la chapelle de l'Immaculée
qui vient d'être merveilleusement restaurée.
Blottie au cœur du quartier Richebourg,
ce sanctuaire autrefois chapelle ducal
puis royale est étroitement associé à la vie religieuse
de Nantes mais aussi à l'histoire de France.

La chapelle de l'Immaculée, un sanctuaire diocésain
longtemps oublié à découvrir au fil de son histoire mouvementée,
son architecture élégante, des vitraux aux couleurs chaudes
qui évoquent les dévotions nantaises...

Au cœur de la ville, agitée et bruisante,
la sérénité qui imprègne cette chapelle
semble un défi au temps qui passe...



 **Chapelle**
de **l'Immaculée** 
Diocèse de Nantes
voir | entendre | vivre

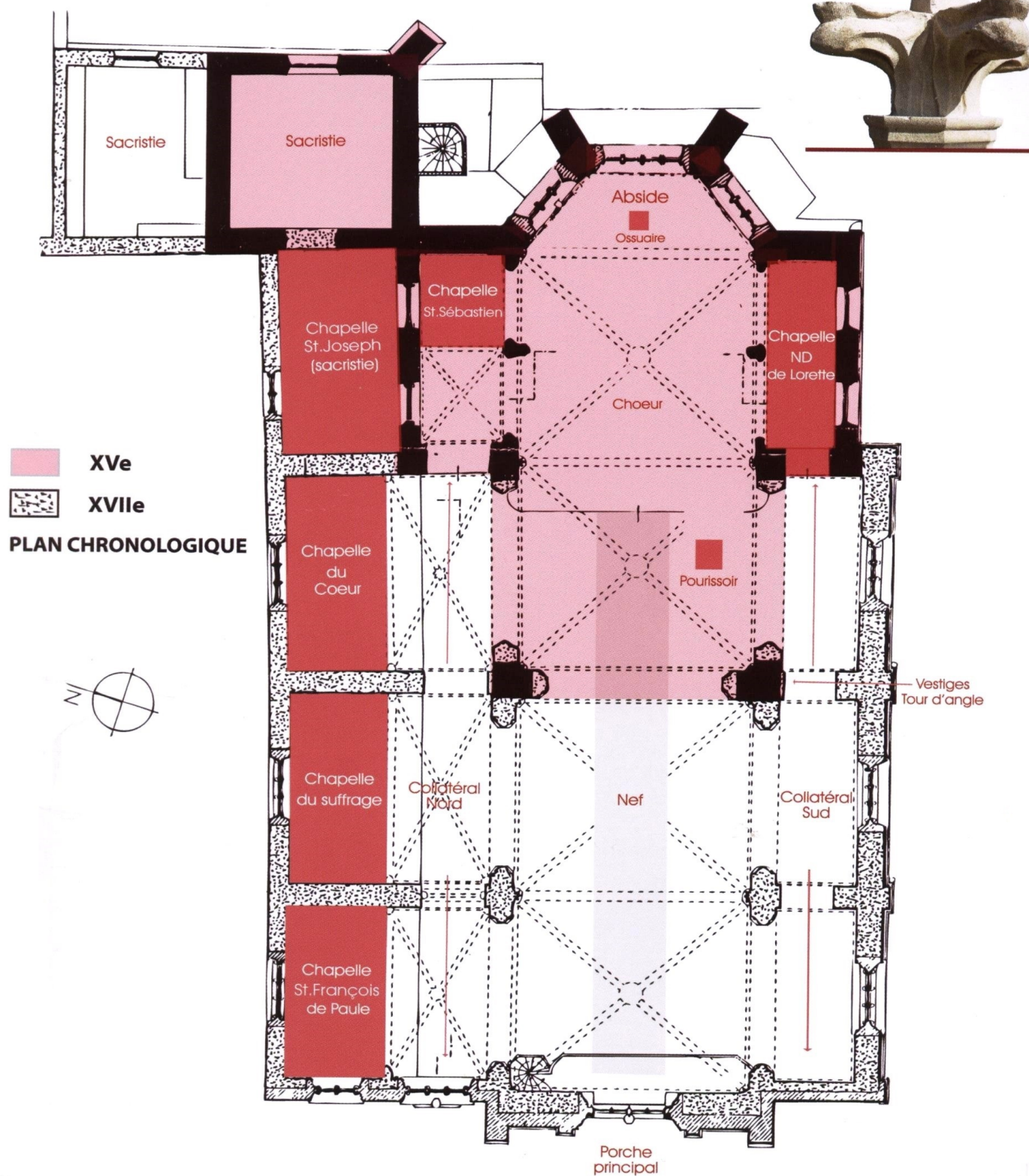
Rue Malherbe - 44 000 Nantes

Prix de vente : 17€



9 782911 330445

Plan p. 2



Vitrail du porche principal p. 6.



Sources documentaires, p. 46.

Sources documentaires

Sources bibliographiques

Sur l'histoire de la chapelle:

- Paul Bois (sous la direction de), « *Histoire de Nantes* », Editions Privat, coll. *Histoire des villes*, 1977
- Alain Croix, « *Nantes dans l'histoire de la France* », ouest Editions, 1991
- Armel de Wismes, « *Nantes et le Pays nantais* », Editions France-Empire, coll. *Histoire et Terroirs* 1968
- Abbé G. Denis, « *Notice sur la chapelle de l'Immaculée Conception* » manuscrit dactylographié 1925
- Ange Guépin, « *Histoire de Nantes* » Editeurs P. Sebire et C. Mellinet, seconde édition 1839
- Chanoine A. Jarnoux, « *L'ancienne église des Minimes, devenue à Nantes la chapelle de l'Immaculée* », manuscrit dactylographié, non daté
- Chanoine A. Jarnoux, « *La belle histoire des Minimes de Nantes – 1460-1850* », manuscrit dactylographié, daté de Noël 1986
- O. Pétré-Grenouilleau, « *Nantes* », Editions Palantines, *Histoire et géographie contemporaine*, 2003
- Ouvrage collectif, « *Chrétiens dans l'Histoire du pays nantais* », Editions ADER-Nantes, années 1985 à 1989
- Ouvrage collectif (G. Bienvenu, Y. Cosson, V. Daboust, A.-P. Daguin, F. Lelièvre, Th. Lenoir, Y.-H. Nouailhat, B. de Parades, V. Rousseau, A. Vigarié), « *Nantes* », Editions Bonneton, 1990
- Chanoine J.B. Russon, « *La chapelle des Minimes à Nantes* », 1946
- Frank Meindert Stubenitsky, « *La chapelle des Minimes, puis de l'Immaculée Conception à Nantes, étude historique et archéologique* », mémoire de master 1, Département de l'histoire de l'art, Université de Nantes, 2007
- Nicolas Travers, « *Histoire civile, politique et religieuse de la ville et du comté de Nantes* », réédition des 3 tomes en 1836, 1837 et 1841
- Bulletin de la Société archéologique n°81 – 1941, « *La chapelle des Minimes à Nantes* »

Sur l'architecture et les restaurations successives :

- M. Delaval, dossier d'inscription à l'*Inventaire Supplémentaire des Monuments Historiques*, Direction Régionale des Affaires Culturelles des Pays de la Loire, 1991
- Ladiré D. (dir.), Mandon F., *Suivi archéologique des travaux de restauration de la Chapelle de l'Immaculée Conception à Nantes, Rapport Final d'Opération, Tome 2, Attemporelle, Poitiers*, 2010
- Stubenitsky Frank M., *La Chapelle des Minimes, puis de l'Immaculée Conception à Nantes : étude historique et archéologique*, Bulletin de la Société Archéologique de Nantes et de Loire-Atlantique, 2009, tome 144



Sources iconographiques

- Affiche de la mise en vente de l'église des Minimes en 1849, coll. particulière
- Carton de Paul Rault pour le vitrail de l'Assomption, Archives de la SARL Les Maîtres-verriers rennais
- Chœur du 19^e, gravure de F. Benoist, coll. partic.
- Façade du 17^e, gravure de P. Hawke 1836, © Cliché Musée Dobrée, Conseil général de Loire-Atlantique, Nantes
- Façade du 17^e, gravure de Rivière fils, vers 1840, © Cliché Musée Dobrée, Conseil général de Loire-Atlantique, Nantes
- Façade du 19^e, 4^e de couverture du livret « *Cantiques des Missionnaires diocésains de Nantes* », 1942, coll. partic.
- *Fortifications de Nantes entre la cathédrale et le château avant l'aménagement des Cours des Etats au 17^e*, gravure de P. Hawke tirée de « *Histoire de Nantes* » d'A. Guépin, 2^e édition 1839, coll. partic
- François II et Marguerite de Bretagne, vitrail de l'ancienne chapelle des Cordeliers de Nantes, dessins enluminés de la collection Gaignières conservée au département des estampes, banque d'images de la BnF
- Pierre de fondation de la façade de 1677, © Cliché Hervé Neveu-Derotrie, Musée Dobrée, Conseil général de Loire-Atlantique, Nantes

Plans

- Plan de la chapelle au 16^e, P. Filâtre, architecte du patrimoine
- Plan de la chapelle après son agrandissement au 17^e, P. Filâtre, architecte du patrimoine
- Plan de la ville de Nantes, Nicolas Tassin, 1632, détail faubourg de Richebourg, cote 1Fi 586, Archives munic. Nantes
- Réédition du plan de la ville de Nantes, Lerouge, 1766, 1991 détail autour du Cours des Etats, 1Fi 1226, Archives munic. Nantes
- Plan du couvent des Minimes, Buron 12 février 1791, cote II158/71, Archives munic. Nantes
- *Nannetum vulgo Nantes*, Vue perspective sud de Nantes, tirage moderne d'une gravure début XVII^e siècle, détail, Archives munic. Nantes

Crédit photos

- Stéphane Bellanger et Gino Maccarinelli
- copyright service communication diocèse de Nantes.
- l'équipe d'animation pour la statue d'Anne de Bretagne, page 9, et avec l'aimable autorisation de Madame Jean Fréour



D2A de Nantes Atlantique - rue Antoine de Saint-Exupéry
44860 Saint-Aignan-de-Grand-Lieu - Tél. 02 40 75 22 77
Réalisation et impression Vald'n, à Saint-Aignan-de-Grand-Lieu

La loi du 11 mars 1957 interdit les copies ou reproductions destinées à une utilisation collective.
Toute représentation ou reproduction intégrale ou partielle faite par quelque procédé que ce soit, sans le consentement de l'auteur ou des ayants cause, est illicite et constitue une contrefaçon sanctionnée par les articles 425 et suivants du Code pénal.

Éditions Victor Stanne
I.S.B.N 2-911330-44-7 - Dépôt légal décembre 2012
Imprimé en France - N° Éditeur 2-911330