



# Baleadenn

**1<sup>er</sup> Salon de la Randonnée**

**Ar Vourc'h-Wenn**

**d'ar Sadorn 5 ha d'ar Sul 6 a viz Meurzh 2011**

**Bourg-Blanc**

**Samedi 5 et Dimanche 6 mars 2011**



## Edito

L'engouement pour la randonnée est un phénomène indéniable depuis plusieurs années. Il ne manquait qu'un salon permettant au public de rencontrer des associations et des professionnels spécialisés, motivés et investis dans le domaine des randonnées.

Ce salon qui se veut d'envergure régionale a pour objectif de permettre à chacun de découvrir la richesse de son patrimoine local en découvrant des chemins existants, ainsi que des itinéraires peu ou mal connus.

Nous organisons ce salon en partenariat avec le comité départemental de la Fédération Française de Randonnée du Finistère et la Mairie de Bourg Blanc.

Ce premier salon de la randonnée intitulé « **Baleadenn** » se déroulera les samedi 5 et dimanche 6 mars 2011 à Bourg-Blanc dans le Finistère.

Au programme : exposants, conférences, projections de films, animations et bien évidemment randonnées.

L'équipe Baleadenn

## Pennad-Stur



*Berzh spontus a ra ar baleadennoù abaoe ur frapadig mat bremañ, den ne gredo lavarout ar c'hontrol. Sed ne vanke nemet un digouezh evel ur saloñs da reiñ tro d'an dud da gejañ gant kevredigezhioù ha tud a-vicher arbennikaet, youlek hag a-zevri e domani an ergerzadennoù.*

*Ar saloñs rannvroel-se a zo e bal dezhañ lakaat pep hini da c'hellout dizoleiñ pinvidigezhioù ar glad lec'hel pe rannvroel o vont dre hentoù a-bep seurt, eus ar re vrudetañ betek ar re nebeud anavezet pe dianav zoken.*

*Aozet e vez ar saloñs gant teir c'hevredigezh skoazellet gant Komite departamant Kevredad Gall ergerzadennoù Penn ar Bed ha Ti-kêr ar Vourc'h-Wenn.*

*"Baleadenn" eo an anv zo bet roet d'ar c'hentañ saloñs an ergerzhout-se. Dalc'het e vo d'ar sadorn 5 ha d'ar sul 6 a viz Meurzh 2011 er Vourc'h-Wenn e Penn ar Bed.*

*War ar roll : standoù liesseurt, prezegennoù, filmoù, buhezekadurioù ha troioù-bale evel-just !*

## La naissance du salon de la randonnée



L'association **Brezhoneg Bemdez** de Bourg-Blanc est à l'origine de ce salon.

Cette jeune association a pour objectif l'initiation et le perfectionnement à la langue bretonne mais aussi la sensibilisation à la richesse de ce patrimoine et à sa transmission. Elle propose des cours chaque lundi, à l'ancienne mairie de Bourg Blanc.

Pour mettre sur pied ce premier salon de la randonnée, l'association s'appuie également sur les deux associations de parents d'élèves des collèges Diwan de Guissény (**An Ode Wenn**) et du Relecq-Kerhuon (**Skolarn**).

Le collège Diwan du Relecq-Kerhuon (Skolaj Ar Releg) est le premier collège en langue bretonne créé par Diwan en 1988. Il scolarise, à la rentrée de septembre 2010 : 168 collégiens répartis sur 4 niveaux de la sixième à la troisième.

Le collège Diwan de Guissény (Skolaj Gwiseni) est une annexe du collège Ar Releg et le troisième collège Diwan du Finistère. Après un séjour à Tréglonou, il s'installe à Gwiseni en 2007. Il scolarise, à la rentrée de septembre 2010, 90 collégiens répartis également sur 4 niveaux.

Depuis un an déjà l'ensemble de ces intervenants travaillent à la préparation du salon.

Un vingtaine d'exposants et de multiples partenaires ont déjà répondu à l'invitation des organisateurs et présenteront au public leur association et/ou région sur leur stand ou par des conférences, projections de films et des animations et randonnées.

L'écrivain **Hervé Bellec** sera le parrain de cette première édition et le Pays de Brocéliande notre invité d'honneur.

## Penaos eo bet ganet ar saloñs-se ?



Diwar intrudu ar gevredigezh **Brezhoneg Bemdez**, eus ar Vourc'h-Wenn, eo bet boulc'het gant ar raktres. Ar gevredigezh-se, nevez krouet, a zo he fal kinnig d'an dud dizoleiñ pe donaat ar brezhoneg petraomant c'hoazh, emskiantaat an unan war binvidigezh hor glad hag ar pouezus ma 'z eo d'e dreuzkas. Kentelioù a vez roet bep sizhun en Ti-kêr kozh er Vourc'h-Wenn.

Evit dont a-benn eus he zaol eo harpet gant div gevredigezh all a vod kerent skolajoù Diwan Ar Releg-Kêrhuon ha Gwiseni. Ouzhpenn 250 skolajiad a zo en holl war an daou lec'h.

Abaoe bloaz dija emañ an holl youlidi-se o labourat hardizh gant aozadur ar saloñs-se

Betek-henn eo un ugent a ziskouezhourien hag un toullad a gevelourien o deus respontet d'ar gouviadenn evit dont da ginnig pe o c'hevredigezh, pe o rannvro. Prezegenoù, filmoù, buhezkadurioù ha baleadennoù liesseurt a vo kinniget.

Paeroniet e vo ar saloñs kentañ-mañ gant ar skrivagner **Herve Beleg** ha Bro-Breselien vo hor c'houviad a-enor.

# Bourg-Blanc - Entre Terre & Mer



Idéalement placée entre la ville de Brest et la mer, la commune de Bourg-Blanc s'étend sur 2800 hectares au cœur du Léon. Sa population atteint aujourd'hui 3400 habitants grâce à un développement régulier depuis les années 1960.

L'activité agricole, qui a longtemps été dominante, conserve encore 50 exploitations spécialisées dans l'élevage bovin, porcin et la production légumière. Bourg Blanc s'est équipé de zones d'activités qui regroupent bon nombre d'entreprises et un artisanat très actif. Les emplois sur Brest, très importants, et les communes avoisinantes occupent de nombreux Blancs-Bourgeois.

Le site du bourg, construit autour de son clocher haut placé, bénéficie du passage d'une rivière et de la proximité de lacs aménagés. La qualité des équipements communaux (Maison du Temps-Libre, Médiathèque, deux salles omnisports, terrains de football, etc.) contribue à l'épanouissement sportif et culturel des habitants. Les écoles, les nombreuses associations sont aussi l'expression de la volonté de Bourg-Blanc de faire une place importante à sa jeunesse.



Site : [www.mairie-bourgblanc.fr](http://www.mairie-bourgblanc.fr)



# Ar Vourc'h-Wenn - Etre Douar ha Mor



*Lec'hiet dreist eo kumun ar Vourc'h-Wenn p'emañ etre Kêr-Vrest hag ar mor. Ouzhpenn 5600 devezh-arat anezhi e kreizig-kreiz Bro-Leon ! A-drugarez d'ur c'hresk reoliek abaoe ar bloavezhioù 60 ez eus hiriv 3400 a dud o chom enni.*

*Al labour-douar, hag a zo bet 'pad pell ar bras eus hec'h obererezh, a zo enni c'hoazh, 50 atant da sevel moc'h, saout pe gounid legumaj. War un-dro, ez eus bet savet takadoù embregerezhioù pe artizanelezh bev-buhezek. Un darn vras eus tud ar Vourc'h-Wenn avat, a ya da labourat war-zu Brest pe er c'humunioù tro-war-dro.*

*Ar bourk, savet tro-dro d'e dour-iliz pintet uhel, zo bravaet gant tostder ur stêr ha meur a lenn aozet kaer. Gras e kav tud ar Vourc'h-Wenn e meur a-geñver, sevenadurel, sportel, ha gant ar savadurioù a zo eno (Ti an amzer-vak, mediaoueg, salioù sport, tachennoù mell-droad...). Startijenn ar skolioù hag ar c'hevredigezhioù niverus a zo test eus bolontez tud ar Vourc'h-Wenn da reiñ ur plas a-bouez d'o yaouankiz.*



# Le parrain du salon - *Paeron ar saloñs*



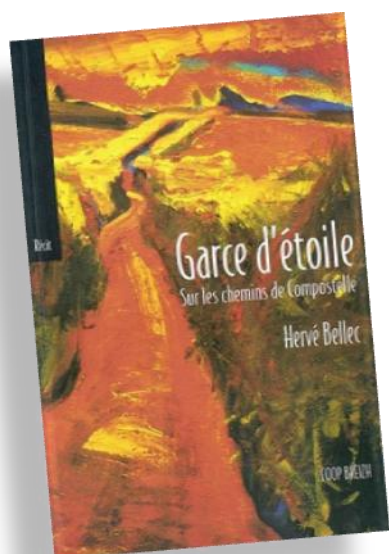
## Hervé Bellec . Ecrivain - *Skrivagner*

### Bibliographie

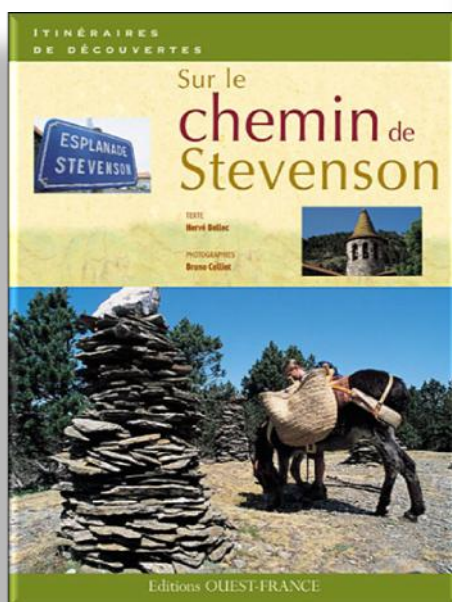
- *La nuit* : - Prix Édouard et Tristan Corbière
- *Garce d'étoile*, (Sur les Chemins de Compostelle). 1990
- *Le beurre et l'argent du beurre*, 2002
- *Yann et le petit menhir qui voulait devenir phare*, 2003
- *Félicité Grall*, 2004
- *L'école de la place*, 2004
- *Mutations*, 2004
- *Un bon Dieu pour les ivrognes*, 2006
- *Demain, j'arrête d'écrire*, 2007
- *Sur le chemin de Stevenson*, éd. Ouest-France, 2007
- *Les sirènes du Transsibérien*, éd. Géorama, 2008
- *Une heure de sommeil en moins*, éd. Coop Breizh, 2009
- *" Brèves de Bretagne", éd. Edicité, 2009*



**Hervé Bellec** est né en 1955. Il est professeur d'Histoire-géo à Brest.



**Garce d'étoile** vient d'être réédité aux Editions Coop-Breizh.



**Sur le chemin de Stevenson** sera l'objet d'une conférence par l'auteur le .....mars lors du salon.





# Invité d'honneur 2011 - *Kouviad a enor 2011*

## Le Pays touristique de Brocéliande - *Bro douristel Breselien*



Venez découvrir Brocéliande et ses mystères. Cette forêt mythique vous ouvre ses sous-bois pour vous faire vivre un séjour unique. Sites légendaires, abbayes, châteaux espaces naturels mais aussi artisans d'art et musées, les trésors ne manquent pas au cœur de la Bretagne.

Retrouvez 10 sites incontournables de Brocéliande sur [www.decouvrir-broceliande.site90.net](http://www.decouvrir-broceliande.site90.net)

Vous pouvez également retrouver toutes les informations utiles à votre séjour en Brocéliande (adresses des hébergements, des restaurants, les manifestations, les heures d'ouverture et les tarifs des structures touristiques) **sur votre téléphone mobile.**  
<http://broceliande.wirenode.mobi>

### Contes et Légendes



Terre de druides et d'enchanteurs, la forêt de Brocéliande est une terre de légendes.

### Histoire et Patrimoine



Ancien domaine des Rois de Bretagne du nom de « Domnonée », Brocéliande conserve en son sein de nombreux lieux de mémoire

### Musées et expositions



La créativité est reine en Brocéliande. N'hésitez pas à rendre visite aux artisans d'art pour découvrir leurs créations.

### Nature et paysages



Brocéliande possède une riche variété de paysages : grandes landes, vallées, arbres majestueux

## **Un salon de proximité pour (re) découvrir les Pays de Bretagne**

### ***Ur saloñs tost d'ho ker evit (ad)dizoleiñ broioù Breizh***

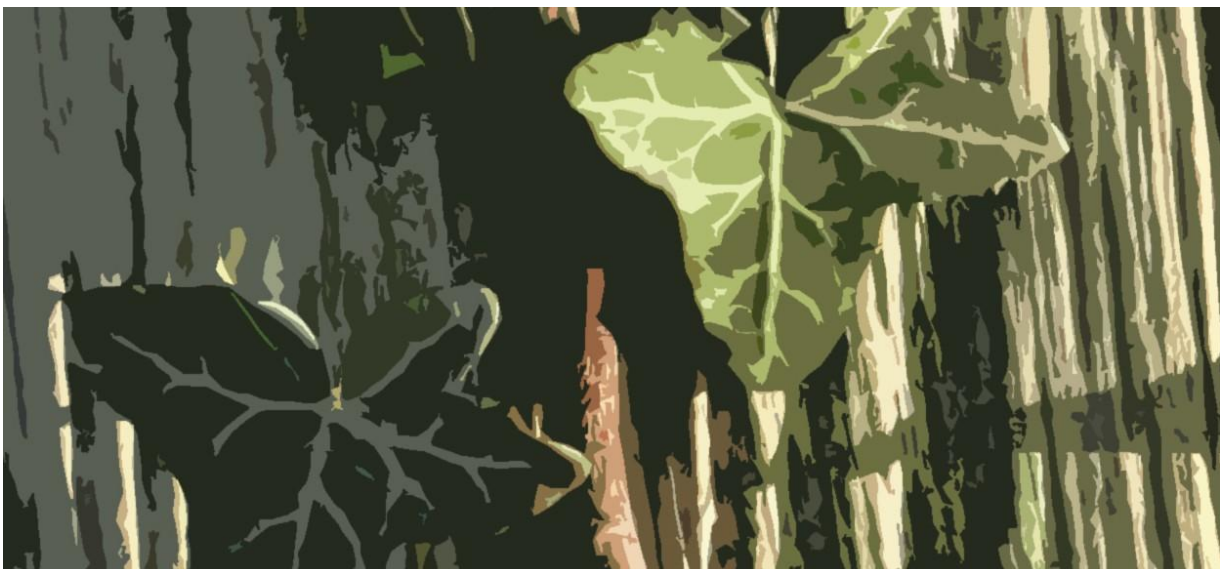


Durant ce week-end, le public trouvera un large éventail d'informations sur les activités de la nature et de la randonnée.

### **De nombreuses associations et professionnels seront présents**

#### ***Kevredigezhioù ha tud a-vicher niverus vo war al lec'h***

- La Fédération française de randonnée 29
- L'Association ADDES (organisateur de randonnées à thème dans les Monts d'Arrée)
- L'Association bretonne des Amis des chemins de Compostelle
- La Base Nautique de Trémargat
- Les Carnets de voyage
- La librairie des Voyageurs
- La Maison des dunes & A-dreuz a-hed
- An Oaled
- Tro Menez-Are
- Randorade
- Office de tourisme de Fouesnant
- Office de tourisme du Pays des Abers
- Maison familiale la Vigogne
- Thibaud Leloup
- Ronan Begoc
- Les marcheurs de Bourg-Blanc
- Louli des Bois
- Pays de Brocéliande
- Tri Running Passion. Running Concept.
- Le Tro-Breizh
- Médiathèque de Bourg-Blanc
- Brigitte Blot
- Ecomusée de Plouguerneau





**De nombreux témoignages et conférences (en français et en breton)**  
***Ur bern testenioù ha prezegennoù koulz e galleg pe e brezhoneg***

<b>Hervé Bellec</b>	Le Chemin de Stevenson dans les Cévennes.
<b>Brigitte Blot</b>	Voyager avec un âne. Transhumance de Provence au Vercors
<b>Eric et Amandine Chapuis</b>	4000 Km à pied du nord au sud de l' Inde
<b>Jacques Vichard</b>	Un chemin de Saint-Jacques au Japon
<b>P. Huchet</b>	Les chemins de St Jacques de Compostelle du Moyen-âge à nos jours
<b>Lucienne Moisan</b>	La démarche de la commune de Fouesnant-les Glénan pour l'accessibilité de ses espaces naturels
<b>Ronan Begoc</b>	Randonnées alpines et randonnées en Tchéquie
<b>Jean-Yves Lae</b>	En Bourgogne à vélo Elena et Nolwenn aux pays des Hellènes
<b>Dédé Olivier</b>	Traverser l'Europe à vélo <b>(en breton)</b>
<b>J-Bernard Mabilais</b>	Le tour de Bretagne par le GR 34. De Saint-Nazaire au Mont Saint-Michel
<b>Pays de Brocéliande</b>	Comment animer les chemins de randonnée
<b>Raymond Chevalier</b>	Éco-veille et entretien des sentiers
<b>François Favé</b>	La Norvège et le Cap Nord en vélo <b>(en breton)</b>

**Et bien évidemment des randonnées et des animations durant tout le week-end**  
***Hag anat deoc'h, troioù-bale ha buhezekadurioù a-leizh a-hed an dibenn-sizhun***



Chacun pourra découvrir la région à son rythme (à pied, avec un âne, en marche nordique, avec les joëlettes pour rendre la randonnée accessible aux personnes à mobilité réduite ...).

Différents circuits seront proposés. Certaines randonnées seront plus destinées à un public familial avec des animations pour les enfants (découverte de la nature etc.).

Les randonnées autour de Bourg-Blanc seront en partie animées par l'association locale « Les Marcheurs de Bourg-Blanc ».

*Pephini a c'hello, diouzh e faltazi mont d'e lusk evit dizoleiñ ar vro (war droad, asambles gant un azen, o kerzhout 'giz an Hanternoz, petramant c'hoazh gant sikour joelettoù d'ar re diaes ar bale dezho ...).*

*Meur a droc'had hent a vezo kinniget. Lod anezho o vezañ muioc'h gouestlet d'ar familhoù gant buhezekadurioù a-ratozh evit ar vugale (dizoleiñ an natur...).*

*Darn eus ar baleadennoù tro-dro d'ar Vourc'h-Wenn a vo kinniget gant kevredigezh "Kerzhourien ar Vourc'h-Wenn".*



SAMEDI / <b>DISADORN</b>	DIMANCHE / <b>DISUL</b>
<b>10h30</b> - Randonnée en compagnie d'un âne avec <b>Brigitte Blot</b> autour de Bourg-Blanc	<b>10h30</b> - Randonnée en compagnie d'un âne avec <b>Brigitte Blot</b> autour de Bourg-Blanc
<b>14h</b> – Randonnée patrimoine avec les <b>marcheurs de Bourg-Blanc</b> - visite au manoir du Breignou et à la chapelle de Saint Urfold. (8,5km)	<b>14h</b> – Randonnée patrimoine avec les <b>marcheurs de Bourg-Blanc</b> - visite au manoir du Breignou et à la chapelle de Saint Urfold. (8,5km)
<b>15h</b> – Randonnée en breton animée par <b>Erwan Castel</b> d' An Oaled pour les enfants et les familles.... <b>Dizoleiñ louzeier an hentoù</b> . Découverte des plantes médicinales et comestibles de nos sentiers.	<b>15h</b> – Randonnée en français animée par <b>Erwan Castel</b> d' An Oaled pour les enfants et les familles.... <b>Découverte des plantes médicinales et comestibles de nos sentiers</b> .
<b>Initiation à la marche nordique</b> animée par <b>Thibaud Leloup</b> . <b>Départ toutes les heures</b> pour une sortie de 20mn à partir de 10h30 jusqu'à 15h30.	<b>Initiation à la marche nordique</b> animée par <b>Thibaud Leloup</b> . Départ toutes les heures pour une sortie de 20mn durant toute la journée.
<b>Randonnées libres</b> sur les sentiers balisés de Bourg-Blanc.	<b>Randonnées libres</b> sur les sentiers balisés de Bourg-Blanc.

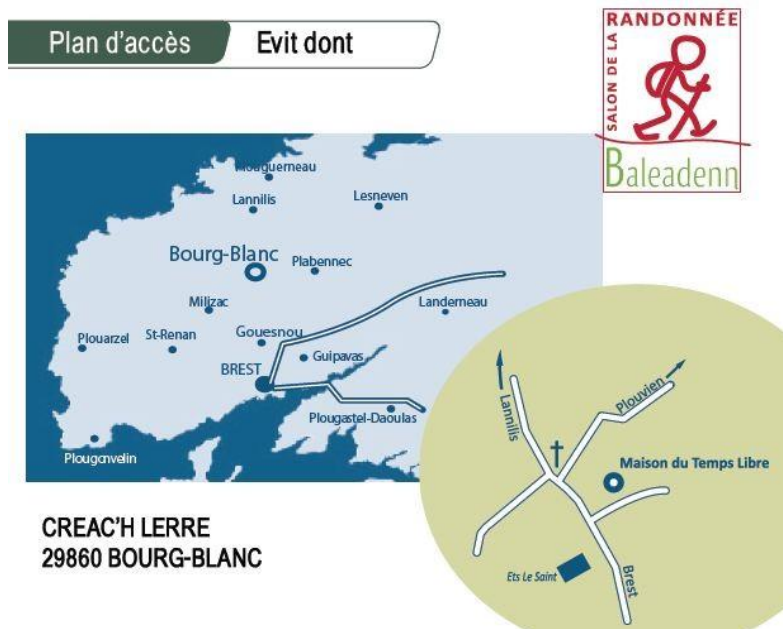


## Infos pratiques - Keleier a-bouez



### Lieu - Lec'h

Maison du temps libre Bourg-Blanc - *Ti an Amzer-vak er Vourc'h-Wenn*



### Dates et Horaires - Deiziadoù hag eurioù

Samedi 5 et dimanche 6 mars 2011 (au milieu des vacances scolaires Zone A) de 10h à 18 h  
*Disadorn 5 ha disul 6 a viz Meurzh 2011 (kreiz ar vakañsoù skol). Etre 10 e vintin betek 6 eur noz.*

### Tarif Entrée - Priz mont e-barzh

- 3,00 €. Entrée gratuite pour les moins de 16 ans. *Evit netra dindan 16 vloaz.*
- 5,00 € / pour les 2 jours. *Evit an daou zevezh*
- Le billet d'entrée donne accès aux stands, conférences-débats, films et animations, randonnées. *Gant ho pilhed e c'hellec'h gweladenniñ ar standoù, heuliañ ar prezegennoù, sellout ouzh ar filmoù, mont da vale ha kement zo...*

**Bar et restauration sur place - Ostaleri ha boued war al lec'h**  
**Parking gratuit - Parklec'h evit netra**

### Contacts - Darempredoù

**Tél :** OT Lannilis 02 98 04 05 43 - **Mail :** [baleadenn29@gmail.com](mailto:baleadenn29@gmail.com)

**Site - Lec'hienn :** [www.baleadenn.org](http://www.baleadenn.org)