

DOSSIER DE PRESSE



Premier réseau de paysagistes créateurs d'espaces extérieurs

CONTACT PRESSE



Agnès HEUDRON : agnesh@infinites.fr - Christophe GIRAUDON : christophe@infinites.fr
1 rue du Moulin, 78590 Rennemoulin – Tél.: 01 30 80 09 09 – Fax : 01 30 80 09 29 – www.infinites.fr

S O M M A I R E



1. Cardinal Jardin, créateur d'espaces extérieurs

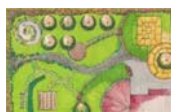
- 1.1 : Un réseau de designers d'extérieur
- 1.2 : De la création à la réalisation
- 1.3 : De la suite dans les idées
- 1.4 : Tout en images

2. Un réseau de designers d'extérieur

- 2.1 : Un savoir-faire unique
- 2.2 : A la tête du réseau
- 2.3 : Les dates clés
- 2.4 : Le marché du jardin

3. Fiche technique, chiffres et implantations

- 3.1 : La fiche technique, les chiffres
- 3.2 : Les zones d'intervention



1. CARDINAL JARDIN, CRÉATEUR D'ESPACES EXTÉRIEURS

1.1 : Un réseau de designers d'extérieur

Créé en 2002, Cardinal Jardin est un réseau de designers d'extérieur dont l'originalité réside dans sa forte créativité et sa maîtrise d'oeuvre.

Il se situe sur le segment moyen-haut de gamme et s'adresse aux particuliers qui souhaitent créer un espace de vie extérieur alliant esthétique, tradition et modernité.



1.2 : De la création à la réalisation

Les domaines d'interventions de Cardinal Jardin sont très larges. De l'aménagement traditionnel de jardins à l'intégration de murs végétaux et de bassins, il marie aisément le végétal aux autres matières (métal, bois, verre, béton..) en y intégrant différents aspects de développement durable.



Jardin, terrasse, escalier, spa, piscine, mais aussi bordures, murets, clôtures ou éléments de décoration comme le mobilier ou l'éclairage, **Cardinal Jardin crée l'art de vivre autrement l'outdoor.** Il pose un regard radicalement différent sur l'aménagement paysager, rompt avec les codes traditionnels du paysagiste et décline un univers créatif et unique.

Subtil et avant-gardiste, Cardinal Jardin devance les tendances et imagine déjà les jardins de demain.

Particulièrement à l'écoute de ses clients, il répond à leurs aspirations intérieures pour faire de l'extérieur **un lieu d'expression de soi.**



1.3 : De la suite dans les idées

Pour être efficace, la créativité doit être adossée à une totale maîtrise d'œuvre. C'est pourquoi Cardinal Jardin sélectionne les meilleures entreprises dans les régions où il est installé pour l'accompagner dans la réalisation de chantiers pour lesquels l'intervention de plusieurs corps de métier est nécessaire (électricité, maçonnerie...). Cardinal Jardin reste maître d'œuvre et assure le suivi du bon déroulement des travaux.

AVANT



APRES



AVANT

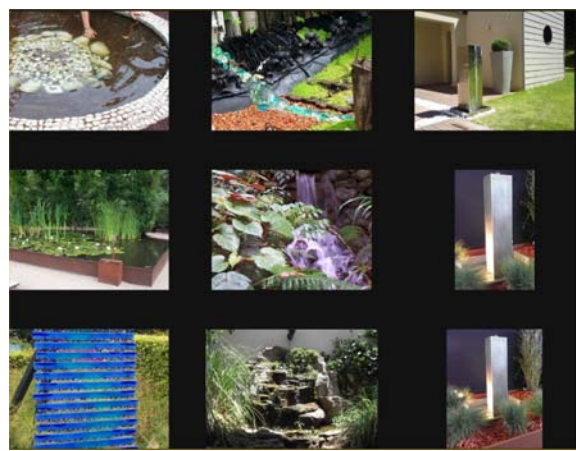
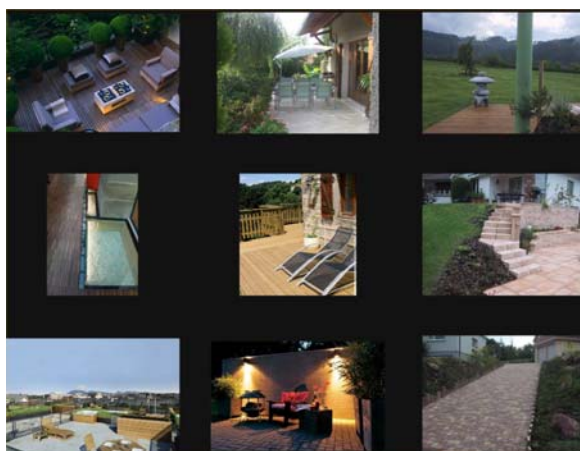
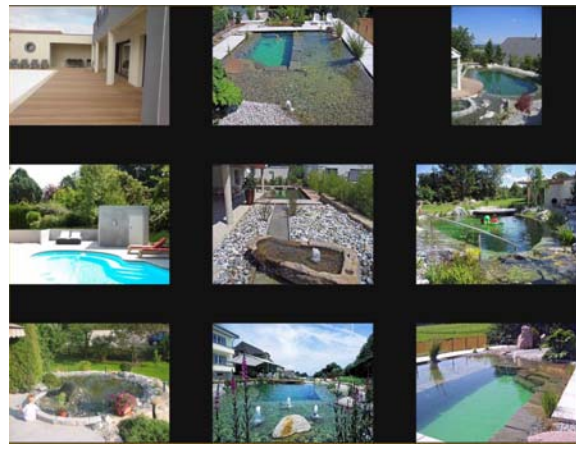
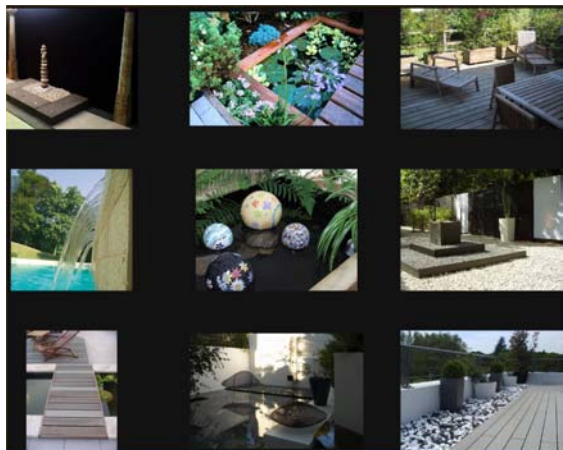
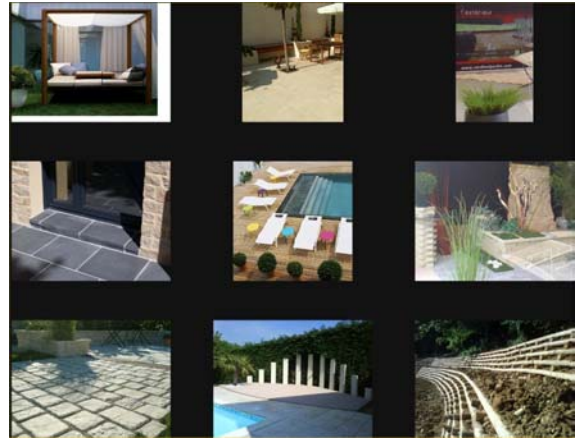
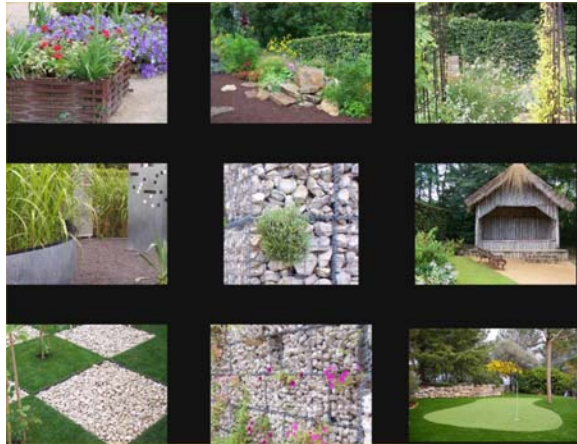


APRES



1.4 : Tout en images

A l'anglaise ou à la française, japonisant ou traditionnel, fleurs exotiques ou végétation classique, teck ou mosaïque... Cardinal Jardin donnent vie aux envies, des plus classiques aux plus extraordinaires, des plus sages aux plus ludiques, des plus sobres aux plus colorées.



2. UN RÉSEAU DE DESIGNERS D'EXTERIEUR

2.1 : Un savoir-faire unique

Le savoir-faire de Cardinal Jardin est étroitement lié à l'expérience de son dirigeant Robin Ramousset qui a su développer différents procédés applicables à la conception des espaces extérieurs et transmissibles à ses franchisés.

Ainsi, partout en France, Cardinal Jardin assure le même niveau de services et la même créativité dans ses réalisations.



Loin de l'idée du paysagiste classique, Cardinal Jardin invente un autre lieu de vie à l'extérieur, crée des courbes et des espaces, mélange les matériaux, utilise les contraintes du terrain comme haut lieu de créativité et dessine les envies des clients dans une harmonie de couleurs et de senteurs.

A la fois artiste et technicien, respectueux de l'environnement, Cardinal Jardin est capable de proposer des prestations globales clés en main. Le client exprime ses désirs d'aménagement autour de la maison et Cardinal Jardin y répond, dans le respect d'un cahier des charges.



2.2 : A la tête du réseau

Cardinal Jardin est d'abord né dans les années 80 d'une passion pour la nature qu'un grand-père a transmise à son petit-fils, Robin Ramousset. Cette passion pour les plantes, les fleurs, les arbres, la terre, associée à un esprit créatif, une imagination débordante et un sens de la perfection, ont donné naissance au métier de paysagiste designer et à la création en février 2002 de Cardinal Jardin.

	Fondateur de Cardinal Jardin
	<p>Diplômé de l'École supérieure d'ingénieurs de l'Isa (Institut supérieur agronome, polytechnicum de Lille), Robin Ramousset se lance en 1995 dans le monde des espaces verts. Pour vivre sa passion et en comprendre toutes les subtilités, il occupe différents postes dans des entreprises paysagistes : ouvrier, chef d'équipe, conducteur de travaux, chef de projets.</p> <p>Pendant sept ans, il mettra à profit ces nombreuses expériences pour analyser les points forts et les points faibles des intervenants tels que les architectes, les paysagistes, les pisciniers...et en tirer toutes les conclusions lui permettant de peaufiner sa propre méthode.</p> <p>Robin Ramousset a également été chef de projet auprès du ministère de l'équipement du transport et du tourisme. Il a ainsi pu se familiariser avec les normes DTU (Document Technique Unifié) qui font tout le sérieux de la marque et assure une très haute qualité pour les travaux réalisés.</p> <p>En 2002, il crée le premier Cardinal Jardin à Saverne (Bas-Rhin). Après 4 ans de mise au point du concept et fort de près de dix ans d'expérience, il décide de lancer en franchise le développement national.</p>
Robin Ramousset – 35 ans	

2.3 : Les dates clés

2002	<ul style="list-style-type: none">⇒ Création de Cardinal Jardin⇒ Ouverture d'un site pilote à Saverne (67)
2006	⇒ Lancement en Franchise et création d'une structure de développement sous le nom de Gardeo
2007	⇒ Ouverture de la première franchise
2009	⇒ Le réseau compte dix franchisés.
2010	⇒ Objectif d'une dizaine d'implantations
	⇒ Intégration d'une responsable de développement
	⇒ Evolution du concept. Les paysagistes designers deviennent des designers d'extérieur avec une offre enrichie.

2.4 : Le marché du jardin

69,4% des français possèdent un jardin, que ce soit en résidence principale ou secondaire, en tant que locataires ou propriétaires. Et près de 4 français sur 5 estiment que le jardin est un critère de choix prioritaire lors de l'achat d'une maison.



Le jardin est essentiellement vécu comme un lieu de partage et de rassemblement pour en profiter en famille ou entre amis.

Un quart des Français y jouent, un quart y lisent ou y écoutent de la musique, la moitié s'y reposent et près de trois quarts y mangent ou y prennent l'apéritif.

LE SECTEUR DU PAYSAGE : TOUJOURS AU BEAU FIXE

L'Unep et Agrica publient chaque année le baromètre des entreprises du paysage. Ce secteur se distingue par sa bonne santé. Il compte 13 200 entreprises et emploie plus de 65 000 personnes, dont 80% en CDI.



3 . FICHE TECHNIQUE, CHIFFRES ET IMPLANTATIONS

3.1 : La fiche technique, les chiffres

DATE DE CREATION	2002
LANCEMENT EN FRANCHISE	2006
RAISON SOCIALE	CARDINAL JARDIN – société Gardeo
SIEGE SOCIAL	Cardinal Jardin – 2 rue du Fossé des Tailleurs 67000 Strasbourg
TÉL.	0 810 81 81 27
E-MAIL	contact@cardinaljardin.com
WEB	www.cardinaljardin.com
FORME JURIDIQUE ET CAPITAL	SARL au capital de 50.000 euros
CREATEUR DU CONCEPT	Robin RAMOUSSET
NATURE DU CONTRAT	Franchise
DUREE DU CONTRAT	5 ans
DROITS D'ENTREE	23.000 € HT (formation initiale incluse)
REDEVANCE MENSUELLE	3% du CA mensuel (avec un minimum mensuel de 1.000 €)
REDEVANCE PUBLICITAIRE	4.100 € HT par an
REDEVANCE DE FONCTIONNEMENT	250 € HT par mois (intranet, serveur, centre d'appels...)
INVESTISSEMENT INITIAL	Environ 45.000 € HT (dont droits d'entrée)
APPORT PERSONNEL	15.000 € HT minimum
CRITERES D'IMPLANTATION	Zone de 40.000 maisons avec jardin
OBJECTIFS D'IMPLANTATIONS	130 agences à terme

3.2 : Les zones d'interventions

N° vert : 0 810 818 127 (renvoie vers le franchisé concerné)

Code postal	Ville
35510	Cesson-Sévigné
53320	Beaulieu sur Oudon
74200	Marin
91710	Vert le Petit