



Atlas des mammifères terrestres de Bretagne


Projet d'inventaire 2010 – 2014 / www.gmb.asso.fr/Atlas.html

- Communiqué -

Brest, le 15 juillet 2010

Le Chemin de Ki-Dour, arrivée à Brest d'un périple de 3 semaines à la découverte des mammifères de Bretagne



 Inventaire itinérant des mammifères de Nantes à Brest

24 juin - 15 juillet 2010

Partis de Nantes il y a 3 semaines, les membres du Groupe Mammalogique Breton et autres naturalistes de la région achèvent aujourd'hui à Océanopolis cet inventaire itinérant des mammifères au fil du canal de Nantes à Brest!

C'est la fin... fatigués mais heureux d'avoir pris part à cette virée, sorte d'expédition naturaliste la convivialité et les animations en plus, les bénévoles du GMB débarquent aujourd'hui à Brest, terminus du voyage. Ainsi s'achève le **Chemin de Ki-Dour**, par le lien établi entre les mammifères terrestres rencontrés sur le canal, et les mammifères marins d'Océanopolis.

Ki-dour, c'est le "chien d'eau" en Breton, le nom donné dans la région à la Loutre, mammifère emblématique de nos rivières et de notre littoral.



C'est aussi une espèce à laquelle est très attachée notre association, le GMB, puisque nous œuvrons depuis maintenant plus de 20 ans à sa préservation, elle qui est passée proche de l'extinction à la fin des années 1970.



Le Chemin de Ki-Dour

inventaire itinérant des mammifères de Nantes à Brest

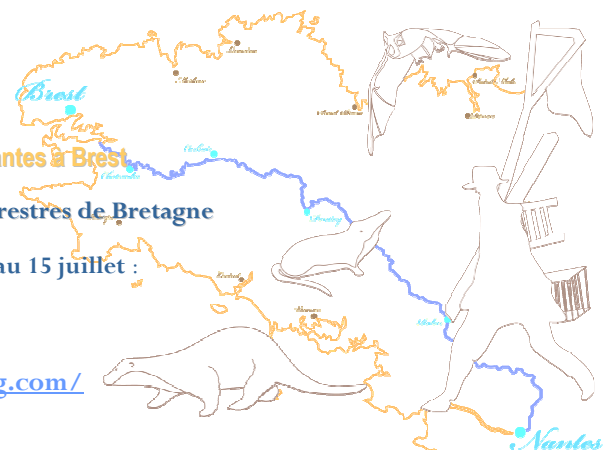
une action de l'Atlas des Mammifères terrestres de Bretagne

 Inventaire itinérant des mammifères de Nantes à Brest

3 semaines à la découverte des mammifères sauvages de Bretagne du 24 juin au 15 juillet : randonnée, animations, conférences, fest-noz, prospections, rencontres...

Contact : Thomas Dubos – thomas.dubos@gmb.asso.fr / 02-96-61-06-64

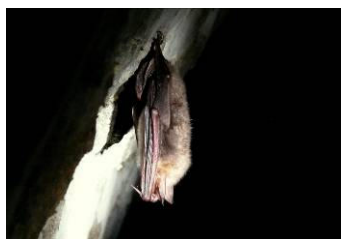
www.gmb.asso.fr/Ki-Dour.html et <http://kidour.eklablog.com/>





Atlas des mammifères terrestres de Bretagne

Projet d'inventaire 2010 - 2014 / www.gmb.asso.fr/Atlas.html



Au moment de clore cette aventure, et avant l'exploitation de l'ensemble des données et observation recueillies, nous pouvons déjà dresser un **premier bilan de cet inventaire des mammifères de Nantes à Brest** :

- 🐾 Tout au long de ces 3 semaines, plus de **400 personnes**, bénévoles et salariés du GMB, naturalistes, adhérents, marcheurs, promeneurs, et simples curieux se sont mobilisés sur les 21 étapes successives parcourues ainsi que sur les animations et opérations nocturnes d'inventaire.
- 🐾 Les recherches, prospections et captures ont permis de recueillir près de **900 données** de mammifères sur le chemine, observations qui concernent 44 des 68 espèces de Bretagne (les deux tiers), dont 14 chauves-souris, 12 rongeurs, 7 carnivores, ou encore 4 musaraignes...
- 🐾 Nous avons également pu recenser plus de **50 publications** (articles, reportages radio et vidéos, actualités Internet) qui ont permis de faire connaître les mammifères et de sensibiliser la population à ce patrimoine naturel riche mais méconnu.
- 🐾 N'oublions pas également de mentionner les bonnes surprises qui ont accompagné ce voyage depuis les premiers jours telles que la découverte de la Loutre en plein centre-ville de Nantes, la capture de



plusieurs individus d'une espèce très rare de chauves-souris : le Murin d'Alcathoé, le relevé de nombreux cantonnements du Campagnol amphibie, espèce qui a nettement régressé en France...



Place désormais à l'**Atlas des mammifères terrestres de Bretagne** dont le Chemin de Ki-Dour était à la fois une inauguration et les premiers pas.

Cet ambitieux projet de 5 ans doit établir, par un large recensement et des études spécifiques, l'état des lieux de la faune mammalienne de la Bretagne historique, travail jamais réalisé à ce jour dans la région.

Le grand public est invité à participer à ce programme collectif et participatif : rendez-vous sur <http://www.gmb.asso.fr>



Le Chemin de Ki-Dour

inventaire itinérant des mammifères de Nantes à Brest

une action de l'Atlas des Mammifères terrestres de Bretagne

🐾 inventaire itinérant des mammifères de Nantes à Brest

3 semaines à la découverte des mammifères sauvages de Bretagne du 24 juin au 15 juillet : randonnée, animations, conférences, fest-noz, prospections, rencontres...

Contact : Thomas Dubos - thomas.dubos@gmb.asso.fr / 02-96-61-06-64

www.gmb.asso.fr/Ki-Dour.html et <http://kidour.eklablog.com/>

