

Le design en Bretagne hier et aujourd'hui

TRAIT D'UNION

1922 - 2010



Graphisme : Vincent Menu / Le jardin Graphique

Galerie MICA / SAINT GREGOIRE (RENNES)

Du 15 OCT 10 > 15 JAN 2011

DOSSIER DE PRESSE

Relation avec la presse

Michaël Chéneau

contact@galeriemica.com

Galerie MICA

www.galeriemica.com

09 79 09 17 31

TRAIT D'UNION

1922 - 2010

Du 15 OCT 10 > 15 JAN 2011

Michaël Chéneau est heureux de vous annoncer l'inauguration de « Trait d'Union », exposition réalisée en collaboration avec Julie Portier, Olivier Levasseur et Tangui Le Lonquer : **le 15 octobre 2010 à la Galerie Mica.**

Regard sur le mouvement moderne en Bretagne, « Trait d'Union » souhaite donner une nouvelle image sur un patrimoine encore mal connu du grand public. Parenthèse dans une programmation axée sur la création contemporaine, cet événement imaginé de concert avec deux spécialistes de cette période artistique, permet à la galerie Mica, dédiée aux antiquités à sa création en 2001, de renouer avec ses premiers amours.

Trait d'Union entre la création d'hier et d'aujourd'hui, l'exposition fait donc aussi le lien entre deux activités de la galerie Mica.

En présentant des productions de la Galerie Mica en regard des créations réalisées à partir des années 1920 en Bretagne, l'exposition vise moins l'analogie que la réflexion sur le devenir du design dans le rapport artistes-artisans, crédo de la Galerie depuis sa création.

Ce rapprochement pourrait aussi faire écho aux idéaux soutenus par la Galerie Mica et les artistes qu'elle fédère, autour des valeurs positives de la création comme vecteur de lien social et de transformation du vivre ensemble.



COMMUNIQUE DE PRESSE

TRAIT D'UNION

1922 - 2010

Du 15 OCT 10 > 15 JAN 2011

Un regard sur le passé...

10 ans après l'exposition « Seiz Breur » au Musée de Bretagne à Rennes, « Trait d'Union » à la Galerie Mica offre un regard actualisé sur le modernisme tel qu'il s'est manifesté en Bretagne à partir des années 1920.

Née de la rencontre d'un marchand passionné, d'un chercheur de référence sur le sujet et des rares promoteurs indépendants de la création contemporaine à Rennes, « Trait d'Union » est la première exposition de ce type dans une galerie.

Autour de pièces inédites de mobilier signé André Le Picard, Joseph Savina ou encore Jacques Mottheau, elle réunit des sculptures, faïences, gravures, bijoux, documents d'époque témoignant des multiples déclinaisons du renouveau des arts appliqués en Bretagne. « Trait d'Union » invite à saisir dans son ensemble, au-delà de la circonscription d'un groupe ou des cadres chronologiques, l'esprit qui anima en Bretagne – comme simultanément dans plusieurs régions du monde – des artistes engagés à réinventer la vie quotidienne en lui donnant un nouveau décor.

La sélection d'œuvres présentées à la Galerie Mica met en lumière cet aller-retour caractéristique des avant-gardes entre table rase du passé et réappropriation revendiquée du folklore régional. Tout en proposant de nouvelles pistes de lecture de l'histoire, « Trait d'Union » rend hommage au génie et à l'inventivité de ces artistes qui ont participé à forger les codes esthétiques dont le design porte encore aujourd'hui l'héritage.

...Et le présent

De ruptures en continuité, cette appréhension élargie du renouveau des arts appliqués en Bretagne dans le contexte du modernisme ne pouvait se passer de jeter un œil sur le présent. Bien après la digestion de la fin des utopies, les pièces contemporaines produites par la Galerie Mica actualisent le principe de collaboration entre designers et artisans. Symbolisant dans leur forme et leur matière une certaine idée du rapport de l'homme au monde, ces quelques objets s'immisceront tels des intrus dans l'exposition historique.

Julie Portier

Artistes

Pierre ABADIE-LANDEL (1896-1975)

André BATILLAT (1901-1965)

François-Marie CAUJAN (1902-1945)

Suzanne CRESTON (1899-1979)

René-Yves CRESTON (1898-1964)

Xavier De LANGLAIS (1906-1975)

David DUBOIS né en 1971

Emile GUILLAUME (1900-1975)

Xavier HAAS (1907-1950)

Adolphe-Jean LACHAUD (1882-1952)

Joachim JIROU NAJOU né en 1980

Renan De La GODELINAIS (1908-1986)

Jeanne MALIVEL (1895-1926)

Dominique MATHIEU né en 1970

Philippe MILLION né en 1967

Jacques MOTTHEAU (1899-1981)

Karim OULD né en 1973

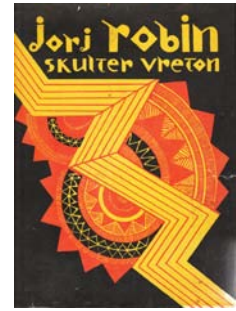
André LE PICARD (1911-1989)

Jorj ROBIN (1904-1928)

Joseph SAVINA (1901-1983)

Gaston SEBILLEAU (1894-1957)

Raffig TULLOU (1909-1990)



Dominique Mathieu, « Tabouret »
Editeur : GALERIE MICA 2009
Edition limitée à 8 exemplaires + 1 prototype + 1 E.A
Matériaux : Pin, placage Frêne, charme teinté
Entreprises : Intarsia
Dimension : h.46 x L.40 x l.24 cm

Raffig Tullou, guéridon
Vers 1940
chêne, incrustation d'ébène et buis (technique Intarsia)
L.50,5 x h.51 cm

Joseph Savina, Fauteuil
1930
Chêne, velour
h.75 x L.49 x l.49 cm

René-Yves Creston
1932
Couverture de Jorj Robin,
skulter vretton, Paris :
éditions de Keltia
L.29 x h.24 cm

Xavier De Langlais, « Anne de Bretagne »
1947
Gravure
Cadre chêne, carreau verre
L.27,5 X h.21 cm

André Le Picard, enfilade
Vers 1940
Chêne
L.195 x P.58 x h.100 cm

Karim Ould, « Alley-oop »
2009-2010
Rotin et fer
L.60 x L.47,5 x h.63 cm
Pièce unique

Renan De La Godelinais
Lampe JUMO, 1935
Acier chromé
h.45 cm



René-Yves Creston, « les paludières »
1925
Céramique éditée par Henriot Quimper
L.12.5 x l.5.5 x h.24 cm

Xavier De Lenglais, « Saint Ronan »
1948
Gravure
Cadre chêne, carreau verre
L.32 x h.24 cm

René-Yves Creston
1931
Couverture de la revue,
cahiers Interceltiques d'Art et de littérature
Seul numéro paru
L.29 x h.24 cm

David Dubois, « Mirror »
Editeur : GALERIE MICA 2009
Edition limitée à 8 exemplaires + 1 prototype + 1 E.A
Matériaux : Cadre à broder, miroir, or blanc
Entreprise : prototype-concept, atelier du doreur
Dimension : D.25 x P.3 cm

Xavier Haas, « Neptune »
Vers 1930
Gravure
Cadre chêne, carreau verre
L.33,5 x h.28,5 cm

Joachim Jirou Najou, « Goldleaf / Centre de table »
Editeur : GALERIE MICA 2009
Edition limitée à 8 exemplaires + 1 prototype + 1 E.A
Matériaux : Frêne, Feuille d'or
Entreprise : Tournerie du plat d'or, prototype-concept, atelier du doreur
Dimension : L.23,5 x l.16 x h.2 cm

Joseph Savina, Armoire, détail
1964
Chêne, polychromie, laiton
L.140 x l. 52 x h.162 cm

Autour de l'exposition

Le catalogue Trait d'Union

Sous la direction de Michaël Chéneau en collaboration avec Julie Portier, Tangui Le Lonquer et Olivier Levasseur.

Conception Graphique : Vincent Menu

Mobiliers : Tangui Le Lonquer

Textes : Julie Portier, Olivier Levasseur

Photographies : Morgan Paslier

48 pages quadri

Format 170 x 245 mm

Edition Tangui Le Lonquer / galerie MICA

20 € tiré à 500 exemplaires

Table ronde

Une table ronde sera organisée autour de l'exposition «Trait d'Union » ouverte à tous.



Table ronde à la galerie MICA
Exposition Valeurs refuges de l'association LIBRE ART BITRE
Gauche à droite Alain Larcher, Philippe Million
Xavier Bonsergent, Olivier Guilbaud, David Dubois,
Dominique Mathieu
www.libreartbitre.com

Renseignements pratiques

Commissariat - Scénographie

Julie PORTIER / Michaël CHENEAU /
Olivier LEVASSEUR / Tanguy LE LONQUER

Photographie

Morgan PASLIER

Graphisme

Vincent MENU

Textes

Julie PORTIER
Olivier LEVASSEUR

accès à la galerie MICA

Route du meuble "La Brosse"
35760 St Grégoire-Rennes

Venant de RENNES, prendre la "route du meuble",
aller jusqu'à la Chapelle des Fougeretz, la Brosse,
tourner 50 mètres à droite après le magasin " Cuisinella".

Bus ligne 68 Arrêt "La Brosse" route du meuble

horaires de la galerie

du mercredi au samedi de 15h à 19h

coordonnées

+33 (0)9 79 09 17 31 / + 33 (0)6 77 74 35 31 / + 33 (0)2 99 13 17 82

email

contact@galeriemica.com

GALERIE MICA

Créée en 2001 par Michaël Chéneau, la galerie Mica est située à Rennes dans un entrepôt au centre de la Route du Meuble longue de 16 km parmi des magasins d'équipements pour la maison.

La galerie est une initiative privée dédiée à l'exposition et à la vente de mobilier et d'art contemporain.

Elle collabore avec des designers de renom, avec des commissaires d'expositions et critiques d'art ainsi qu'avec d'autres galeries privées, françaises et étrangères.

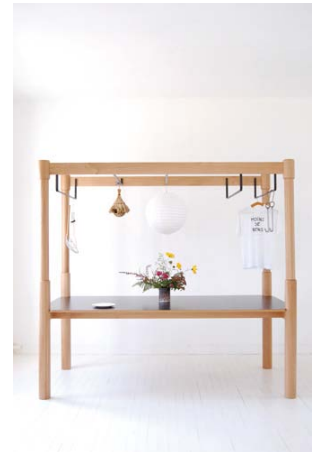
De très jeunes artistes, tout juste sortis d'école de Beaux Arts de différentes régions y ont exposé, ainsi que des artistes de renommée nationale et internationale.

Parallèlement, la galerie édite du mobilier contemporain en collaboration avec des acteurs locaux valorisant les savoir-faire et les ressources naturelles.

La galerie Mica s'inscrit de plein pied dans la création contemporaine, qu'elle soit locale, nationale ou internationale, tout en souhaitant décloisonner les pratiques et favoriser l'accès à un large public à des domaines souvent considérés comme élitistes.

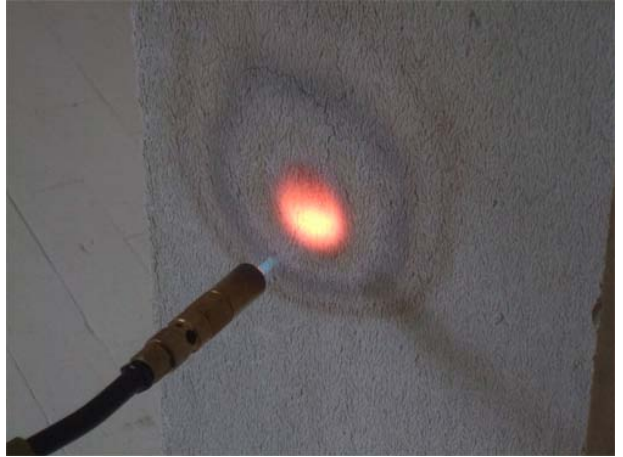


Vues partielles d'objets produit par la galerie MICA



Joachim Jirou Najou,
Dominique Mathieu
Philippe Million

Vues partielles d'expositions à la galerie MICA



Speed Dating 30 03 > 05 05 07 Olivier Babin, Sammy Engramer, Nicolas Milhé, Michelle Naismith, Patrice Gaillard et Claude, Lili Reynaud Dewar, Véronique Rizzo, Sylvain Rousseau, Morgane Tschember, Raphael Zarka.

Décentralisation 16 11 07 > 26 01 08 Pierre Ardouvin, Véronique Boudier, Laurent Grasso, Dominique Mathieu, Nicolas Moulin, Jean Michel Sanejouand.

Pierre Ardouvin, Jonathan Loppin, Etienne Bossut, Mathieu Mercier

accès à la galerie MICA

Route du meuble "La Brosse"
35760 St Grégoire-Rennes

Venant de RENNES, prendre la "route du meuble",
aller jusqu'à la Chapelle des Fougeretz, la Brosse,
tourner 50 mètres à droite après le magasin " Cuisinella".

Bus ligne 68 Arrêt "La Brosse" route du meuble

horaires de la galerie

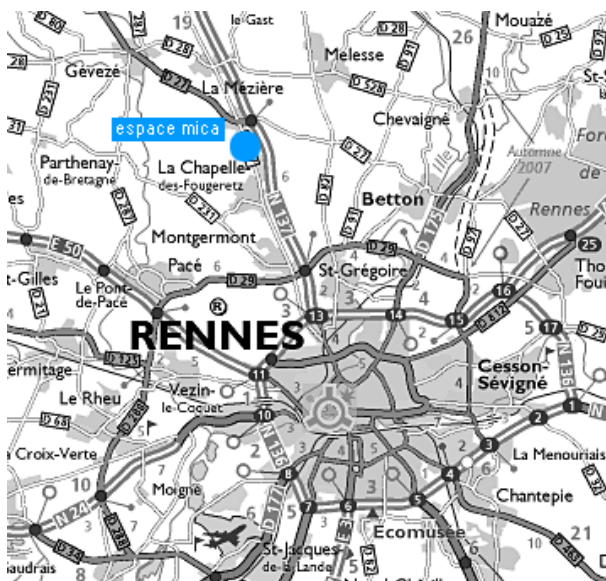
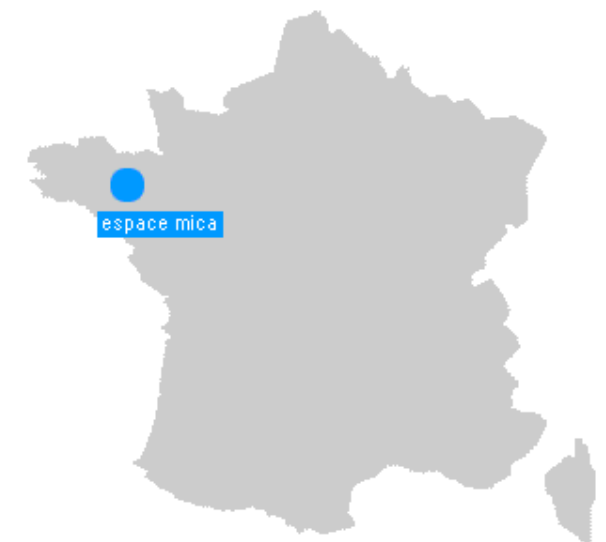
du mercredi au samedi de 15h à 19h

coordonnées

+33 (0)9 79 09 17 31 / + 33 (0)6 77 74 35 31 / + 33 (0)2 99 13 17 82

email

contact@galeriemica.com



TRAIT D'UNION

Relation avec la presse
Michaël Chéneau

contact@galeriemia.com
Galerie MICA
www.galeriemia.com
09 79 09 17 31