



links CONSEIL

*Gestion salariale, développement
d'activité
et accompagnement des professionnels
autonomes*

CONTACT PRESSE



Christophe GIRAUDON : christophe@infinites.fr

Agnès HEUDRON : agnesh@infinites.fr

Tél. : 01 30 80 09 09 - Fax : 01 30 80 09 29

1 rue du Moulin, 78590 Rennemoulin

www.infinites.fr



SOMMAIRE

**Links Conseil est l'une des premières sociétés
françaises de services
et de conseil en France**

① UN POSITIONNEMENT UNIQUE

- 1.1 : Une entreprise réseau
- 1.2 : De multiples solutions pour les entreprises
- 1.3 : Plus de 10 ans au service de l'autonomie professionnelle
- 1.4 : Antoine Catta, PDG et co-fondateur de Links Conseil
- 1.5 : Le poids économique des pôles de compétence
- 1.6 : Une présence forte dans toute la France

② UN MÉTIER : RELIER LES ENTREPRISES ET LES HOMMES

- 2.1 : Sept pôles de compétence pour valoriser les spécialités
- 2.2 : Plus de 10.000 entreprises clientes
- 2.3 : Des formations pour développer les savoir-faire
- 2.4 : Des services pour faciliter l'intégration et les échanges
- 2.5 : www.Links-connexion.com

③ ANNEXES

- 3.1 : La carte d'identité
- 3.2 : Les implantations
- 3.3 : Quelques références par secteur



① UN POSITIONNEMENT UNIQUE

Acteur atypique du secteur des sociétés de conseil, Links Conseil regroupe des consultants désirant travailler avec un statut de salarié tout en bénéficiant de l'autonomie des indépendants. Ses solutions de gestion salariale, commerciale ou associée permettent aux cadres, consultants et experts une grande liberté pour agir, soutenue par des services compétents.

1.1 : Une entreprise « réseau »

Aujourd'hui, **plus de 1.100 consultants**, dont une majorité d'ingénieurs, d'universitaires et de grands diplômés font partie de Links Conseil. Ce regroupement de compétences et de talents de tous horizons constitue la force vive de Links Conseil et lui permet de réaliser des prestations intellectuelles à forte valeur ajoutée.

Links Conseil se positionne comme : - une entreprise « réseau », véritable communauté d'échanges et d'expertise qu'intègre le professionnel autonome. Une communauté agissant dans le respect de l'identité et des ambitions de chacun, synonyme de synergies et de passerelles vers de nouvelles opportunités.

Pour ses consultants, Links Conseil est **partenaire des évolutions de carrière vers l'autonomie** et pour les clients, **fournisseur de ressources pour des prestations intellectuelles de conseil et de formation**. La société fait cohabiter des consultants utilisant des statuts différents et fédère ces hommes qui font la richesse de l'entreprise et de son offre.

Ces consultants qui commencent par confier aux services de Links Conseil l'organisation des aspects administratifs et sociaux de leur activité, trouvent au sein de cette structure un soutien personnalisé qui leur permet d'atteindre un épanouissement professionnel et un bon développement commercial.

Cette approche innovante et ambitieuse à la fois permet à Links Conseil de jouer un rôle essentiel de chef de file et d'ouvrir la voie à une autre façon d'appréhender le monde du travail. Avec toutes les compétences qu'elle rassemble, Links Conseil dépasse de très loin la notion de structure de prise en charge administrative :

- Société de conseil et de formation, Links Conseil est **leur société d'appartenance**. Le consultant gagne en crédibilité car il est intégré à une importante société qui capitalise la notoriété sur son nom et **s'engage sur la qualité des prestations offertes**.
- Rassemblés au sein d'une enseigne commune, les consultants bénéficient de **l'image d'une entreprise structurée** (logo, charte graphique, outils de communication, etc.) qui renforce ainsi leur approche professionnelle.
- Links Conseil leur offre des services permettant le **développement de leur propre chiffre d'affaires**, notamment au niveau des appels d'offre pour lesquels ils doivent présenter différents niveaux de compétences. Il leur ouvre ainsi un champ de clientèle publique et privée qu'ils ne pourraient pas atteindre en restant seuls.
- Links Conseil développe une offre de formation dédiée à tous les consultants soucieux de progresser et de professionnaliser toujours plus leur prestation. Les sessions de formation, à participation purement volontaire, contribuent au développement de leurs liens et participent à l'édification d'une cohésion d'entreprise respectueuse de l'autonomie liée à l'expertise.



En résumé, Links Conseil se définit autour de **deux axes forts** :

- Être pour les consultants et les formateurs un **mode d'organisation** et une structure la plus accueillante qui soit, où l'échange est primordial.
- Être pour toutes les entreprises un « **réservoir dynamique** » d'**experts** au sein duquel elles trouvent des solutions de gestion des Ressources Humaines.

C'est l'ensemble de ces aspects qui représente la force de Links Conseil tant au niveau de la dynamique de son mode de fonctionnement que de la qualité des prestations proposées.

Links Conseil regroupe des consultants présentant différentes motivations et classés en huit grandes catégories :

- Les spécialistes expérimentés à la recherche d'autonomie souhaitant se consacrer exclusivement à leurs clients et aux prestations sans avoir à se préoccuper d'autre chose.
- Les professionnels qui se voient confier une mission ponctuelle.
- Les futurs créateurs d'entreprise qui souhaitent tester leurs capacités sur le marché sans risque financier et en sauvegardant leurs droits sociaux.
- Les cadres seniors, salariés tout au long de leur carrière, ayant intérêt à conserver le même régime de cotisations dans l'optique de leur future retraite.
- Les consultants ou formateurs à la recherche de synergies, de moyens et de crédibilité afin de pouvoir conquérir plus facilement les marchés publics et privés.
- Les retraités qui souhaitent rester actif et percevoir un complément de rémunération
- Les cadres salariés qui souhaitent exercer ponctuellement, voire développer un autre savoir-faire en complément de leur emploi.
- Les actifs détachés ou expatriés qui exercent à l'extérieur du territoire, optant pour une administration de leur activité sous régime français.

1.2 : De multiples solutions pour les Entreprises

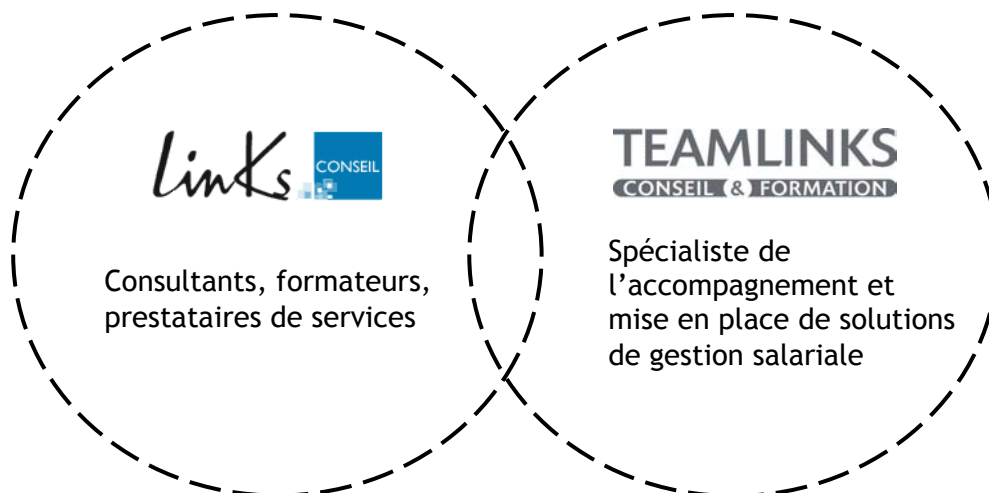
Le développement de solutions d'autonomie et de gestion salariale adaptées aux besoins des consultants et entreprises est l'une des principales originalités de Links Conseil.

Salariat, Portage salarial, temps partagé, externalisation salariale, sous-traitance sont autant de méthodes à même de répondre aux besoins différents et personnalisés des consultants, mais aussi des clients de Links Conseil.

La valorisation des compétences, ainsi que l'accompagnement et la formation des équipes figurent parmi les priorités de l'entreprise qui met tous les savoir-faire rassemblés au service du réseau de tous les consultants et, plus encore, au service de leurs clients.



Links Conseil s'appuie sur l'association du conseil et de la formation aux solutions d'appui flexible aux .



Links Conseil rassemble les consultants et formateurs, dès qu'ils sont porteurs de projets professionnels s'inscrivant dans les champs de compétences qu'elle a délimité pour ses métiers du conseil et de la formation.

Ainsi Links Conseil applique sa conception de l'entreprise du futur en associant :

- Les facilités offertes par les services de portage, depuis le portage salarial jusqu'au portage commercial, en passant par le temps partagé et l'auto-entreprenariat,
- Les prestations et les services structurés d'une entreprise de conseil et de formation à compétences étendues.

Dans la vision déployée par Links Conseil, l'entreprise trouve son sens quand elle est construite pour et par tous les hommes et les femmes qui s'y rassemblent. Et quand elle se fixe pour objectif d'allier toujours mieux la qualité des facilités offertes à ses membres et clients à un partage de valeurs et d'engagement responsable.

On comprend alors que si le recours aux solutions alternatives d'organisation du travail est l'usage chez Links Conseil, c'est précisément parce qu'il permet aux consultants de se présenter aux clients en entreprise de Conseil et de formation qui s'engage et fait le choix de la responsabilité.

Links Conseil dispose en effet d'une organisation originale, reposant sur un partage clair et précis des fonctions de chacun dans l'entreprise :

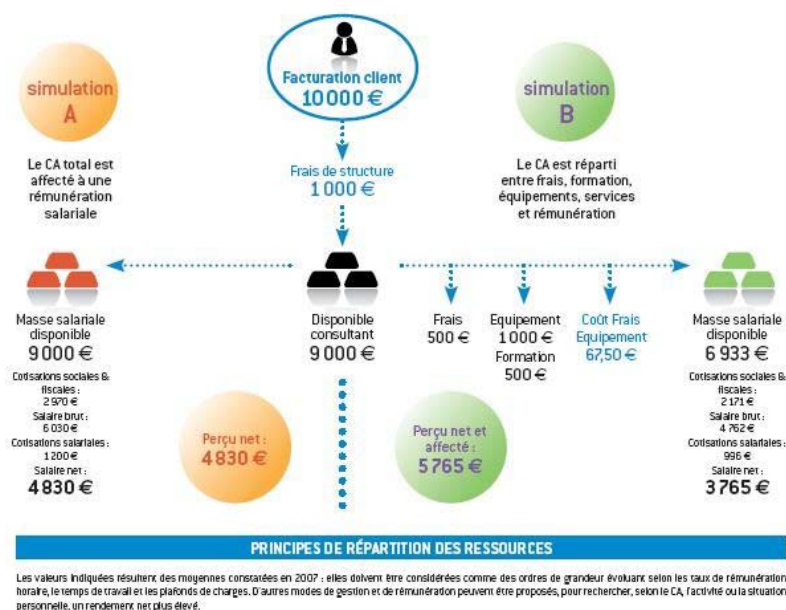
- Les consultants prospectent, proposent leurs compétences et prestations. Links Conseil encadre la négociation et contracte. Ces prestations sont ensuite réalisées individuellement ou en équipe par celui ou ceux qui ont remporté la confiance du client. La rémunération des consultants est directement proportionnelle au budget de la prestation : 10% sont réservés aux services, 90 % à la rémunération, aux charges fiscales et sociales, au frais de la mission.
- Les services de gestion, sociale, juridique et financière, le développement et la communication constituent une équipe de 25 personnes.



■ Chaque professionnel autonome, consultant ou formateur, est accompagné personnellement par un conseil basé au siège social à Paris, qui gère tous les aspects administratifs, juridiques, sociaux et de formation.

■ **LA REMUNERATION MENSUELLE:** elle peut être soit un salaire en fin de mois calculé sur la base du temps de travail effectué, qui sera complété par le bonus obtenu sur la qualité des encaissements ; ou un salaire basé sur la facturation du mois écoulé, considérée comme totalement encaissée. En plus du salaire correspondant à ses prestations, le salarié peut bénéficier d'un intéressement calculé sur son résultat personnel ou celui de sa société d'appartenance.

Chaque consultant de Links Conseil est rémunéré à la hauteur de son talent.



Les valeurs indiquées résultent des moyennes constatées en 2009. Elles doivent être considérées comme des ordres de grandeur évoluant selon les taux de rémunération horaire, le temps de travail et les plafonds de charges.



1.3 : Plus de 10 ans au service de l'autonomie professionnelle

1998	<i>Juin</i> : Création de Links Conseil, avec bureaux à Paris et antennes à Mulhouse et Rennes
1999	<i>Juin</i> : création de Links Formation
2000	Création de Links Services ; implantation d'une antenne à Toulouse
2001	Mise à disposition de salles de réunions et de bureaux pour les Consultants dans les locaux parisiens de Links. Le chiffre d'affaires est de 11 millions d'euros HT
2002	Création du service de formation ; développement des groupes de travail consultants
2003	Création des filiales Ingénierie, Ressources, Développement et Informatique Renforcement du service juridique et de l'administration des ventes Implantations d'antennes à Marseille, Nice et Lyon
2004	Création d'un service de soutien commercial aux consultants pour répondre aux « appels d'offres »
2005	Création de bureaux permanents à Lyon et Rennes. Le chiffre d'affaires atteint 25 millions d'euros HT
2006	<i>Novembre</i> : Création d'un holding financier et ouverture du capital à de nouveaux actionnaires
2007	Links Conseil acquiert 10 % du capital d'ACD Consulting, spécialiste du conseil en ressources humaines, afin d'élargir ses compétences en ce domaine et développer des actions en synergie <i>Septembre</i> : Mise en ligne de www.links-conseil.com un nouvel outil au service des consultants et des entreprises <i>Novembre</i> : Links Conseil lance un programme de dématérialisation destiné à faciliter l'échange de facture et de commande entre les consultants et leurs clients
2008	Création d'un bureau permanent à Nantes
2009	Tour de France Links Conseil sur le thème « développer mon activité de conseil et de formation » <i>Février</i> : Création d'un bureau permanent à Strasbourg <i>Septembre</i> : Lancement du site www.links-connexion.com
2010	Links Conseil multiplie les implantations sur toute la France



1.4 : Antoine Catta, PDG et co-fondateur de Links Conseil

De 1970 à 1995, il poursuit une carrière d'avocat. Généraliste rompu au conseil et à la défense, il est intervenu dans de nombreux dossiers maritimes, de droit social, immobilier et des affaires. Au-delà des problèmes juridiques techniques à résoudre, chaque cause était d'abord celle d'hommes et de femmes en difficulté, à accompagner tout au long d'un conflit. L'évolution progressive de son cabinet (jusqu'à 10 salariés) vers le droit des contrats et des affaires l'a conduit à adopter en 1996 une position de médiateur pour mieux conseiller les entreprises et leurs dirigeants.

C'est à cette période qu'il décide de créer Links Conseil. D'abord gérant statutaire avec 49% des parts, il devient président quand la SARL devient SAS en septembre 2005.

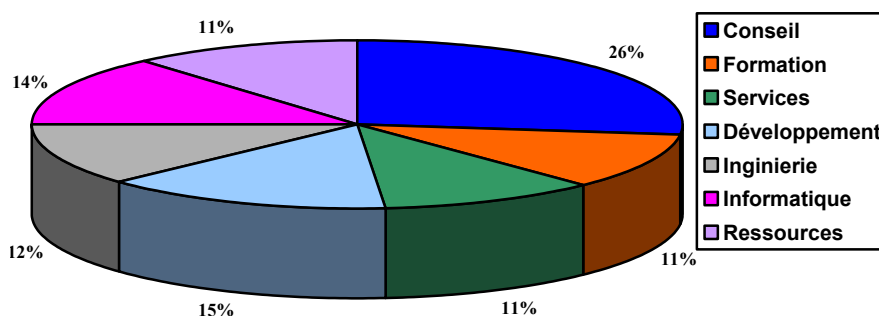
En 2006, il initie la création d'un holding financier, **TeamLinks**, s'appuyant sur une quinzaine d'actionnaires, experts en développement de projet d'entreprise, et regroupés en fond LBO.



1.5 : Le poids économique des pôles de compétences

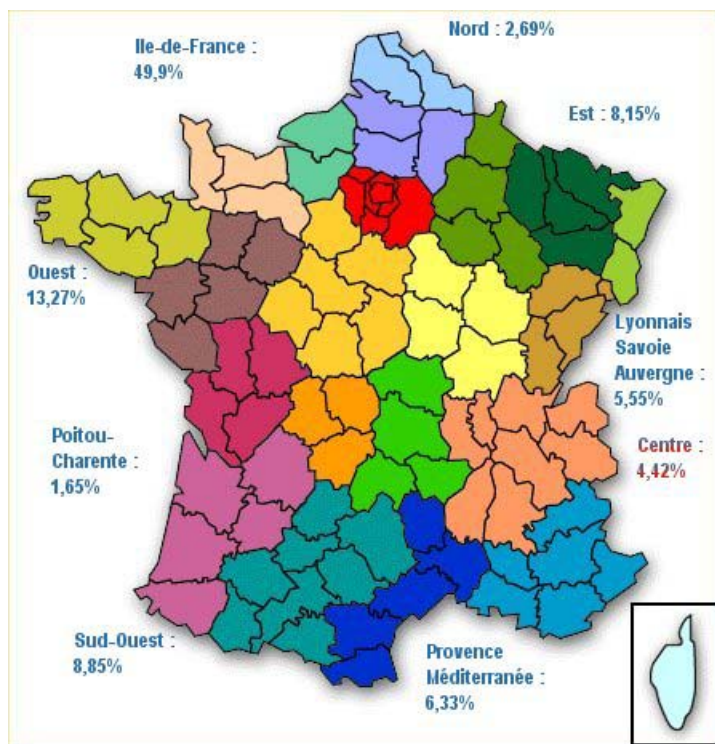
En 2009, le groupe Links Conseil réalise un chiffre d'affaires externe supérieur à 23 millions d'euros.

Ce chiffre d'affaires est réparti entre sept pôles de compétences :





1.6 : Une présence forte dans toute la France



Chez Links Conseil, un consultant sur deux exerce son métier en province.

Autour du siège social parisien, **10 bureaux régionaux** (Rennes, Toulouse, Lyon, Mulhouse, Nantes, Marcq en Baroeul, Strasbourg, Brest, Marne-la-Vallée, Avignon) assurent à Links la possibilité d'intervenir dans toute la France.

Ils permettent non seulement d'être plus proches des clients mais aussi de créer un véritable réseau relationnel de consultants dans chacune des régions, favorisant le développement commercial de chacun et assurant une meilleure coordination des actions.



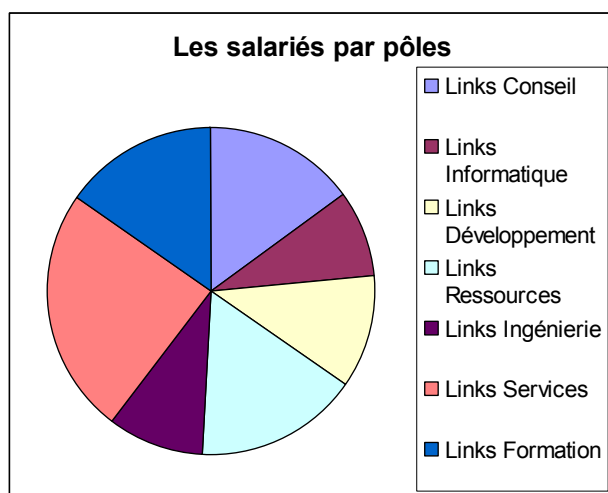
2. UN MÉTIER : RELIER LES ENTREPRISES ET LES HOMMES

Le projet de Links Conseil est de placer le consultant, salarié en portage ou auto-entrepreneur, au cœur du lien à établir entre entreprises clientes et professionnels. L'objectif étant de rechercher la satisfaction des attentes des clients - elle est essentielle - en passant par la valorisation et l'épanouissement personnel des consultants et formateurs.

L'organisation de Links Conseil répartissant les métiers entre sept filiales qui sont autant de pôles d'activités dans lesquels s'intègrent les principaux domaines d'activité du Conseil et de la formation.

2.1 : Sept pôles de compétences et de valorisation des spécialités

LINKS CONSEIL	Links Conseil intègre les spécialistes en stratégie, organisation et management.
LINKS INGENIERIE	Links Ingénierie accueille les métiers de la R&D, des achats, de la qualité, de la sécurité, de la conduite de projets, de l'assistance à maîtrise d'ouvrage ou d'œuvre, et ceux liés à l'ingénierie industrielle et Défense.
LINKS INFORMATIQUE	Links Informatique propose les activités de l'ensemble du secteur informatique, télécoms/réseaux et Internet, telles que l'organisation des systèmes d'information, l'expertise informatique, l'administration, l'assistance aux utilisateurs...
LINKS DEVELOPPEMENT	Links Développement réunit les professionnels du marketing, de l'action commerciale, de l'export, du développement de projet (promotion des ventes, marketing direct...) et de la communication (création, stratégie, relations presse et publiques, communication événementielle).
LINKS RESSOURCES	Links Ressources rassemble les experts de la sphère des ressources humaines. Ils interviennent pour des entreprises et des universités, en participant à des groupes de travail de leurs spécialités et en assistant à des séminaires de formation et d'information. Cette expertise terrain leur permet de bâtir, animer et optimiser la politique de management individuel ou collectif du client.
LINKS SERVICES	Links Services accueille les prestataires de services aux entreprises comme notamment les traducteurs, les graphistes, les stylistes, les web-designers, les techniciens de divers métiers.
LINKS FORMATION	Toutes les sociétés du groupe Links Conseil ont une activité de formation. Links Formation intervient dans les domaines du management, du développement personnel et opérationnel, dans l'efficacité personnelle et dans le service public. Links formation présente la particularité de ne pas être assujettie à la TVA.



- **LINKS CONSEIL : 14%**
- **LINKS INFORMATIQUE : 10%**
- **LINKS DEVELOPPEMENT : 14%**
- **LINKS RESSOURCES : 17%**
- **LINKS INGENIERIE : 9%**
- **LINKS SERVICES : 19%**
- **LINKS FORMATION : 17%**



2.2 : Plus de 10.000 entreprises clientes

L'organisation de Links Conseil est un formidable atout pour les entreprises qui bénéficient des avantages de la relation avec un consultant quasi-indépendant appuyé par des services d'entreprise performants.

■ **Depuis 1998, plus de 15 000 entreprises ont fait appel à Links Conseil.**

Grâce aux multiples savoir-faire de ses consultants et à leur fort potentiel, Links Conseil peut proposer aux entreprises, aux organisations de droit associatif ou public, françaises comme étrangères, des prestations sur mesure et leur fournir les compétences nécessaires même dans les domaines les plus pointus ou complexes.

C'est pourquoi des acteurs de premiers plans tels que Axa, Darty, Airbus Industrie, Prisma Presse, Le Crédit Agricole, Le Monde, Unilog, Tiscali, l'Oréal, Pechiney, Amnesty International, le Ministère de la culture, et bien d'autres, ont fait appel à Links.

La conjoncture économique et les problèmes liés à l'emploi incitent les entreprises à fonctionner de plus en plus en mode « projet ». Elles doivent rechercher toujours plus de dynamisme, de flexibilité et d'économies. Les autres organisations, collectivités, état, association, doivent réviser de fond en comble leurs fonctions et moderniser sans retard leurs services. Tous les secteurs d'activité sont en demande forte d'aide à la mutation de leurs méthodes et de leurs personnels.

Links Conseil répond à ces besoins en apportant des approches et des solutions de ressources humaines, qui s'intègrent dans les entreprises collectivités au cas par cas.

2.3 : Des formations pour développer savoir-faire et compétences

Chez Links Conseil comme partout, les professionnels, aussi experts soient-ils dans leurs techniques, doivent poursuivre leur propre adaptation aux besoins de leurs clients comme à l'organisation de leur propre métier.

Links Conseil met fortement l'accent sur l'accès à la formation pour que chaque professionnel de l'entreprise suive son propre chemin de progrès.

L'élargissement des droits individuels à la formation permet à Links Conseil de mutualiser les besoins et les ressources et de développer un programme de formation spécifique aux métiers du conseil et de la formation.

Afin d'accompagner ses consultants dans leur développement professionnel et personnel, Links Conseil propose plusieurs types de formation autour de trois objectifs :

■ **Aider chaque professionnel de l'entreprise à intégrer les fondamentaux de son autonomie** en le formant au métier de consultant. L'intégration de la vente de ses propres prestations en constitue un axe fort.

■ **Entretenir, parfaire et renforcer les compétences des consultants** afin de leur donner les moyens de développer leur activité, leur compétitivité et leur professionnalisme sur le marché du conseil et de la formation.

■ **Développer les capacités commerciales et les savoir-faire comportementaux des professionnels** dont les fonctions nécessitent des contacts réguliers avec les prospects et les clients.



Ces formations sont ouvertes à tous les professionnels participant à une activité de conseil ou s'orientant vers le métier du conseil et ne sont pas réservées exclusivement aux consultants Links Conseil.

Près de vingt cinq thèmes de formations sont proposés autour de trois axes de développement :

■ **Développer son offre :**

- « Optimiser la relation « client » dans le cadre de l'initiation au métier de consultant »
- « Passer de l'idée au projet ou comment concevoir son projet professionnel
- Atelier : « Échange de Pratique Consultants »
- « Comment traduire vos compétences en offre attrayante ? »
- « Développer, concrètement et durablement, votre chiffre d'affaires de consultant »
- « Développer votre chiffre d'affaires de consultant - atelier »
- « Conduite d'entretien commercial »
- « Négocier efficacement avec les acheteurs : adaptez vos pratiques face aux acheteurs de grands comptes »
- « Comment trouver les clients et des partenaires par les sites Internet de mise en relation professionnelle »

■ **Acquérir des techniques :**

- « Pédagogie de la formation : réussissez vos actions de formation »
- « Méthodes et relations pédagogique face à la diversité »
- « Maîtriser les écrits professionnels »
- « Rédiger et négocier un contrat de prestations intellectuelles »
- « Appels d'offres : les clés d'un bon dossier pour accéder à la commande publique »
- « Lire et interpréter les comptes d'une entreprise »
- « Concevoir un business plan : outil de gestion et de développement de projet »
- « Maîtriser le management de projet »

■ **Développement personnel :**

- « Perfectionner son expression orale » Niveaux 1 et 2
- « Optimiser sa prise de parole en public »
- « Savoir prévenir, gérer les conflits et opinions conflictuelles »
- « Optimiser son organisation, son dynamisme et sa gestion du temps »
- « Développer son efficacité par une meilleure gestion du stress et de la confiance en soi »
- « Développer son efficacité relationnelle dans son approche client »
- « Intégrer la dimension de développement durable »



2.4 : Des services pour faciliter l'intégration et les échanges

Links Conseil a mis en place un certain nombre d'outils et de services pour épauler ses consultants et leur faciliter leurs activités et démarches quotidiennes :

■ Un environnement humain :

- Le conseiller personnel
- Une équipe commerciale en soutien de la relation client
- Accompagnement par des professionnels du lancement d'activité et appuis de consultants



■ Un environnement Internet avec notamment un accès Internet sécurisé qui met à la disposition des professionnels une interface sur laquelle ils trouvent:

- Les informations internes
- des informations commerciales
- Un outil de communication avec le client, à la fois aide à la définition des missions et instrument de contractualisation.
- Un suivi des commandes et des facturations
- Une gestion des rémunérations et des frais
- Un accès à de nombreux services et fournisseurs partenaires
- Une communication simplifiée avec tous les services de l'entreprise

Cette interface est ouverte à tous les candidats qui ont choisi de s'intégrer au réseau Links Conseil et qui ont été agréés. Ils peuvent ainsi approcher leurs clients potentiels avec l'appui de l'image et des outils de Links Conseil.

Le site Internet constitue un puissant moyen d'échanges pour l'ensemble des consultants, et ce en totale autonomie. Grâce à un accès privatif, ils peuvent se connecter à distance via un mot de passe et ainsi accéder à leur dossier (profil, expertises, disponibilités, compétences...) qu'ils peuvent modifier à leur guise. Les entreprises souhaitant recourir à un consultant peuvent consulter toutes les informations nécessaires à la mise en place d'une collaboration. Après s'être identifiée, l'entreprise a accès via l'Intranet aux outils de mise en relation et de gestion de leurs projets.

Links CONSEIL "Relier les Hommes et les Entreprises"

Espace Privatif

Identifiant

Password

Votre projet d'entreprise est aussi le nôtre.

Links Conseil rassemble les consultants, experts et formateurs qui choisissent l'autonomie pour constituer ensemble une offre de conseil et de formation de haut niveau.

Notre modèle repose sur l'efficacité, l'unité dans l'autonomie fait la force du consultant, la sérénité des clients. Nos adhésifs favorisent la satisfaction des clients outre à l'épanouissement personnel et professionnel de chacun.

Compétences & missions de conseil | Consultants & formateurs | Solutions entreprise | L'offre de formation | Services consultants | Contact

Links Conseil
consultants au service de l'entreprise

La compétence et la disponibilité sont les premières qualités d'un bon Conseil. Son écoute, sa volonté de vous aider à gagner et atteindre vos objectifs sont au cœur de sa motivation. Avec les consultants, experts et formateurs Links Conseil, l'offre de solutions aux problèmes de l'entreprise est démultipliée.

Avec nos services, la flexibilité entre dans l'entreprise pour alléger ses charges et assouplir sa gestion. Nos équipes vous mettront en relation avec le ou les professionnels qui répondront à votre besoin. Les spécialistes étudieront avec vous les solutions de gestion RH de votre évolution.

Solutions d'entreprises

Les experts interviennent dans de nombreux domaines :

Qui sommes-nous ?
Un réseau de plus de 1000 consultants présents partout en France (Lille, Lyon, Paris, Strasbourg, Rennes, Nantes, Toulouse, Aix-les-Bains).

Mieux nous connaître

Qu'est-ce que le portage salarial ?
Comprendre le portage salarial et son fonctionnement en moins de trois minutes !

Fonctionnement du portage salarial

Le temps partagé et ses variantes :
Entreprendre, n'est-ce pas offrir ses compétences à des clients ? Les solutions pour organiser le développement d'une activité sont variées.

Tableau de bord Links Conseil



■ L'appui d'une entreprise :

- Un parcours de formation
- Des services juridiques et leurs outils : contrats, assurances, gestion des risques, recouvrement et défense
- Des compétences pour répondre aux appels d'offres
- Une présence régionale et nationale pour aider les consultants à développer le réseau relationnel
- Un bureau virtuel depuis le site de Links Conseil permet aux consultants d'accéder de n'importe où à leurs outils et leurs informations
- Des bureaux équipés
- Des partenaires : une mutuelle complémentaire santé, des chèques déjeuners et CESU exonérés, un comité d'entreprise, des services de location de véhicules, des fournisseurs divers

■ **L'accès au Club Experts Connexion.** Lieu de rencontre convivial, Experts Connexion est un outil mis à la disposition des consultants pour faciliter leur activité professionnelle, leur permettre de multiplier les échanges, et dynamiser leur communication et leur relation avec leurs clients. Des petits-déjeuners thématiques sont organisés régulièrement.

2.5 : www.Links-connexion.com

www.links-connexion.com est gratuit, anonyme, multi-secteurs et doté d'espaces de négociation privés (négo-room). Quatre points qui le différencient des sites classiques de recherche d'emplois et de missions.

Le site a un double objectif. D'un côté, devenir un outil de prospection indispensable pour les professionnels souhaitant offrir leurs compétences le plus largement possible. De l'autre, permettre aux entreprises de trouver dans ce vivier de compétence le profil correspondant à leurs attentes.



Le site n'a pas pour but de présenter des listes et des propositions d'emplois, mais de faire coïncider précisément les offres et les demandes de missions.

Il comporte une base de données et un moteur de rapprochement qui met automatiquement en contact les offres et les demandes en adéquation, sur la base d'un algorithme de scoring propriétaire.

Grâce à cela, les utilisateurs sont assurés d'un total anonymat, un élément indispensable pour "protéger" les entreprises recrutant à des postes stratégiques et garantir une égalité des chances entre les consultants.

La mise en relation se fait via un "négo-room", un chat confidentiel dans lequel les deux parties peuvent échanger. Cet espace privé permet de détailler les contours d'une mission et de vérifier l'adéquation entre l'offre et la demande. Chacun est libre de garder l'anonymat ou de se dévoiler à l'autre au cours de la discussion, lorsque qu'il estime que la négociation est arrivée à un stade avancé.

■ Une mise en contact simple :

Sur www.links-connexion.com offreurs et demandeurs sont d'abord invités à saisir leur profil. Les consultants y précisent leurs domaines et niveaux de compétences (expert,



compétence approfondie, connaissance normale...) tandis que le demandeur détaille le profil recherché pour la mission à accomplir.

Une fois inscrit, chaque utilisateur peut se connecter en permanence sur son profil pour suivre ses différentes démarches et l'historique des négociations.

D'un simple clic, offreurs et demandeurs peuvent solliciter un contact. La personne sollicitée est alors prévenue par e-mail et peut engager une nouvelle négociation, via le "négo-room", si elle le souhaite.

■ Des services complémentaires :

Les échanges en "négo-room" pouvant s'avérer insuffisants pour aboutir à un accord, le site propose alors une assistance et des services complémentaires.

Ainsi, Links Connexion propose aux sociétés souhaitant optimiser et fiabiliser leur démarche de recrutement, la prise en charge et la gestion de l'ensemble de leurs consultants indépendants.

Quant aux consultants, ils bénéficient d'un référencement groupé auprès des grands comptes, mais aussi de formations, d'une assurance responsabilité civile professionnelle, de services d'affacturage, d'actions commerciales et de séances de coaching afin de maximiser leurs chances.



3. ANNEXES

3.1 : La carte d'identité

RAISON SOCIALE :	LINKS CONSEIL (Holding : TEAMLINKS)
SIEGE SOCIAL :	1-3 rue du départ, 75014 Paris
TEL. :	01 56 54 82 00
FAX :	01 56 54 82 01
WEB :	www.links-conseil.com
STATUT JURIDIQUE :	SAS
CAPITAL :	2.350.000 €
DATE DE CREATION :	1998
PRESIDENT :	Antoine CATTÀ
EFFECTIF SIEGE SOCIAL :	25 salariés
EFFECTIF EQUIVALENT TEMPS PLEIN :	330 salariés
CHIFFRE D'AFFAIRES 2009 :	Links Conseil : 23,5 millions d'euros HT Team Gestion : 2,75 millions d'euros HT
N° ORGANISME DE FORMATION :	119 900 29875
LES FILIALES :	Links Ingénierie : Sarl au K de 190 561 €
	Links Informatique : Sarl au K de 228 673 €
	Links Développement : Sarl au K de 200 000 €
	Links Ressources : Sarl au K de 221 051 €
	Links Services : Sarl au K de 20 000 €
	Links Formation : Sarl au K de 30 000 €

3.2 : Les implantations

29200 BREST	Agence en cours d'implantation	06 09 50 44 74
31000 TOULOUSE	30 bd Maréchal Leclerc	05 34 44 96 09
35000 RENNES	19 rue Louis Kerautret Botmel	02 99 27 47 37
44000 NANTES	46, rue Noire	02 40 29 35 36
59708 MARCQ EN BAROEUL	40, rue Eugène Jacquet - Entreprises et Cités - SP 15	03 20 99 45 20
67000 STRASBOURG	Tour Sébastopol - 3 Quai Kléber	03 88 23 70 91
68200 MULHOUSE	55, rue Marc Seguin	03 89 59 40 99
69443 LYON	41, cours Albert Thomas	04 37 56 10 32
75014 PARIS	1-3 Rue du départ	01 56 54 82 00
77700 SERRIS	1, boulevard Michael Faraday	06 07 82 52 43
84000 AVIGNON	30, boulevard Saint Ruf	06 75 23 72 81

Au-delà de ces implantations, Links Conseil est présente dans de nombreuses autres villes au travers de consultants spécialement délégués à cette fin, et dont les coordonnées sont publiées sur le site internet, accessibles à partir de la carte interactive.



3.3 : Quelques références par secteur

BANQUE & ASSURANCE	Axa Assurances ■ Azur Assurances ■ Banque de France ■ BNP ■ Caisse des dépôts ■ Crédit Agricole ■ Cofinoga ■ Crédit Commercial de France ■ GMF Assurances ■ ING Bank ■ La Poste
COMMUNICATION	Cls Communication ■ Éditions Atlas ■ France Télévisions ■ Havas Advertising ■ Le Monde ■ Prisma Presse ■ RMC Info ■ Wolter Kluwer France ■
FORMATION	Afdas ■ Agefos PME ■ CCI Nice Côte d'Azur ■ CCI Saint-Etienne ■ Cesi ■ Cegos ■ Cogetel ■ Ecole Nationale Supérieure d'Agronomie ■ Demos ■ Greta ■
INFORMATIQUE & NTIC	Advanced Software ■ Alcatel Business Systems ■ Bull ■ Data Concept ■ Microsoft ■ SAP AG ■ Sogeti ■ Sopra Group ■ Sun Microsystems ■ Sybase France ■ Tiscali telecom ■ Unilog ■
INDUSTRIE & RECHERCHE	Adisseo ■ Airbus Industrie ■ Air Liquide ■ Alcatel ■ Alstom Power Conversion ■ Bosch ■ Cables Pirelli ■ Cogema ■ EDF ■ Esso ■ Fondation Mérieux ■ Ifremer ■ Kaysersberg ■ Mercedes Benz ■ Michelin ■ L'Oréal ■ Pechiney ■ Shell ■ Sony ■ Thalès ■ Valeo ■ Xerox ■
QUALITE & CERTIFICATION	Afaq ■ Afnor Certification ■ BVQI ■ Véritas ■ SGS International ■ DNV Certification ■ Procertim ■
SERVICES	Adp Gsi ■ Amnesty International ■ Anpe ■ EDF ■ FNAIM ■ Haut Conseil de la Coopération Internationale ■ La Poste ■ Mairie de Paris ■ Ministère des Affaires Étrangères ■ Ministère de l'Éducation Nationale ■ Ministère de la culture ■ RATP ■
DISTRIBUTION	Batta ■ Carrefour ■ Darty ■ Extrapôle ■ Go Sport International ■ Fnac Vidéo ■ Kiabi ■ Force U ■ Monoprix ■ Naf Naf ■ Le Printemps ■ Yves Rocher ■
CONSEIL & ORGANISATION	AC Nielsen ■ Alexandre Tic ■ Altedia ■ Cap Gemini ■ Ernst & Young ■ Coopers and Lybrand Consultants ■ Deloitte Consulting ■ Fidal consulting ■ Price Waterhouse ■ Robert Walters ■ Scic Développement ■
TRAVAUX PUBLICS	Autoroutes du Sud de la France ■ Cancé ■ Campenon Bernard ■ Jean Lefèvre ■ Eiffel ■ Dumez ■ Spie Tindel ■
TRADUCTION ET TOURISME	Alphatrad ■ Atout langues ■ Delta trade int ■ Juris Traduction ■ Lexiquet ■ Linguex ■ Maison de Savoie ■ Semantis ■ Transperfect ■

Cette liste n'est pas exhaustive.