

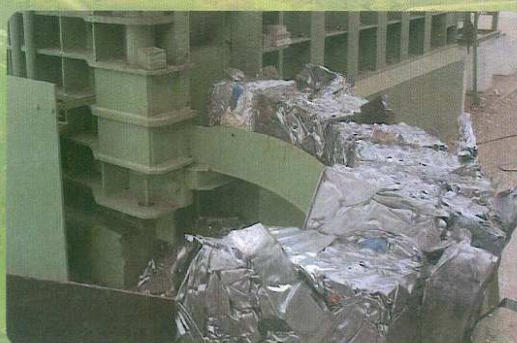
# PROJET DE PLATEFORME ENVIRONNEMENTALE À PLOURAY (MORBIHAN)



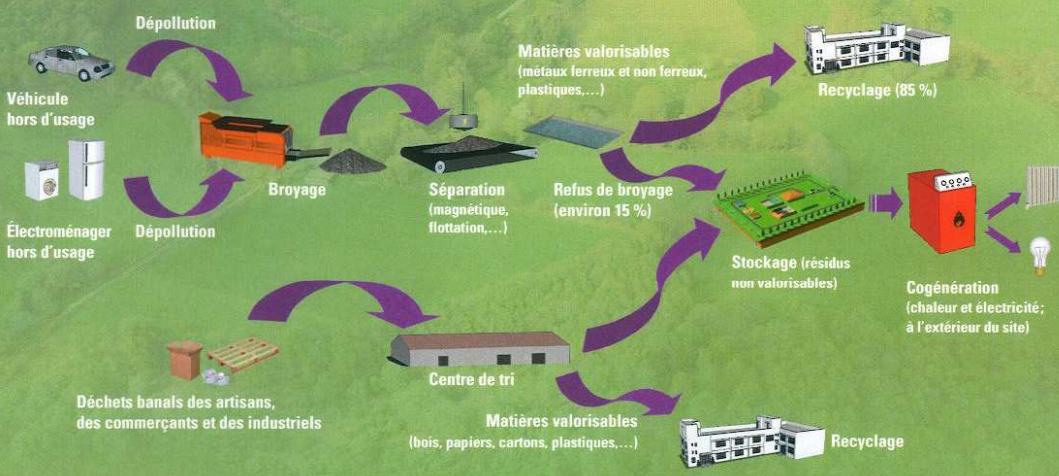
## Le porteur de projet: GDE

### CHIFFRES CLEFS

- Deuxième ferrailleur en France
- 55 sites d'exploitation
- Capital social: 75 000 k€
- Chiffre d'affaire 2007: 734 000 k€
- Effectif 2007: 1 046 personnes



### LE MÉTIER: LA RENAISSANCE DE LA MATIÈRE



## Politique environnementale

La société GDE s'inscrit dans une politique de développement durable.

Dans ce cadre, elle s'est engagée à développer un système de management environnemental sur l'ensemble de ses installations, certifié ISO 14001.



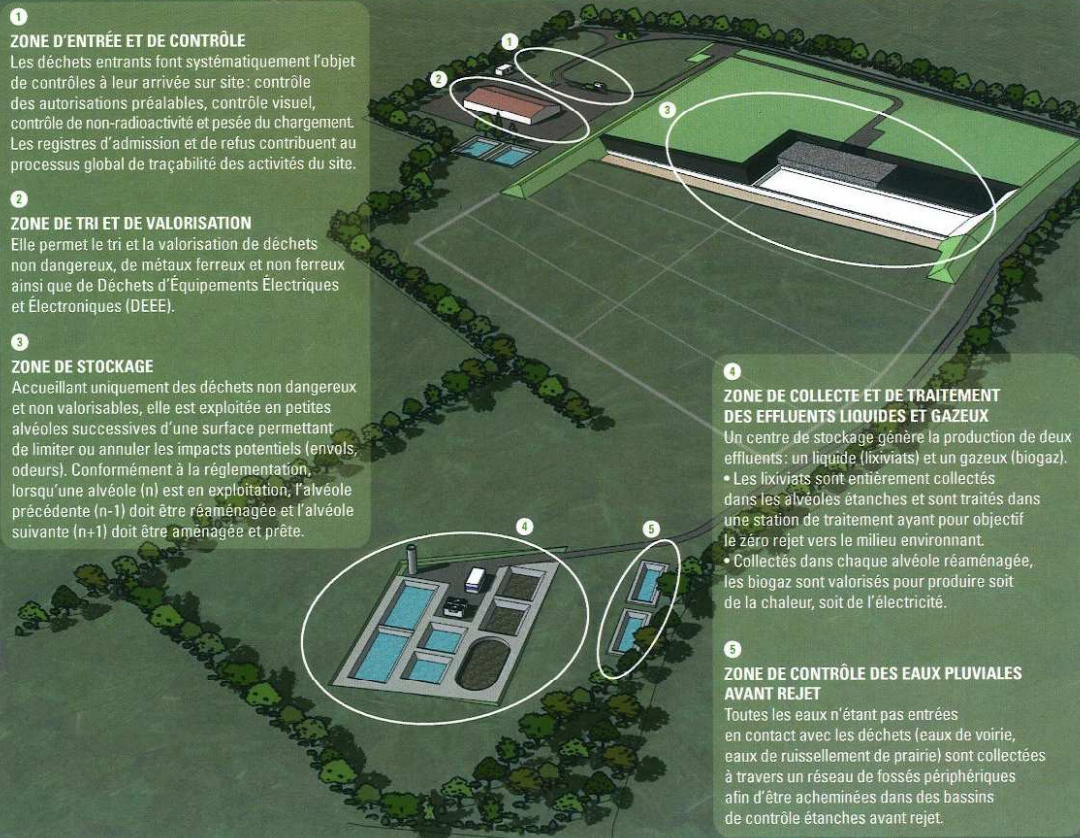
## Le projet

### LE PROJET EN QUELQUES CHIFFRES

Sur une maîtrise foncière de 152 ha, l'aménagement du site se répartit de la manière suivante :

- Intégration paysagère et espaces laissés en culture (rendus au monde agricole) : 103 ha
- Plateforme environnementale : 49 ha
- Zone de stockage potentielle : 19 ha
- Surface moyenne d'une alvéole en exploitation : 0,5 ha

L'objectif du projet est d'accueillir 150 000 tonnes par an de déchets non dangereux et non valorisables aujourd'hui, sur une durée de 20 ans.



### LES DÉCHETS ADMISSIBLES

#### Au niveau de la plateforme de tri

- Déchets non dangereux potentiellement valorisables (papiers, cartons, plastiques, bois...) issus des artisans, commerçants et industriels.
- Métaux ferreux et non ferreux
- DEEE

#### Au niveau du centre de stockage de déchets non dangereux

- Déchets industriels banals non valorisables et non dangereux.
- Résidus Broyage Automobile (RBA) non valorisables et non dangereux.
- Refus non dangereux de la plateforme de tri.







## Un contexte local et environnemental favorable

### ACCÈS ET DESSERTE

- Aucun camion desservant le site ne traversera le centre-ville de Plouray, ni des communes voisines.
- L'accès au site se fera uniquement sur des voies larges et dimensionnées pour un trafic correspondant aux activités projetées.
- La conception de l'aménagement de l'accès au site au niveau de la D790 sera réalisée en concertation avec les services de l'Équipement du Conseil Général.



### PATRIMOINE

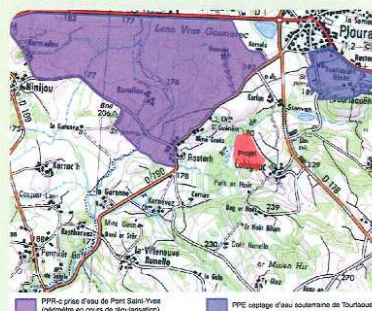
- Aucun monument historique à moins de 1 km du projet.
- Aucun site archéologique recensé sur le site du projet.
- Projet éloigné des habitations.
- Aucun établissement d'accueil touristique à proximité du projet.
- Aucune agriculture AOC sur le site du projet, ni en périphérie immédiate.

### CONTEXTE ENVIRONNEMENTAL

- Aucun monument naturel ni site remarquable n'est recensé sur le site du projet.
- Aucune ZNIEFF de type 1 sur le site du projet.
- Aucun site Natura 2000 à moins de 2 km du projet.

### CONTEXTE GÉOLOGIQUE ET HYDROGÉOLOGIQUE

- Site favorable à l'implantation du projet.
- Projet hors de tout périmètre de protection de captage d'eau potable.
- Substratum de faible perméabilité et désaturé.



### PAYSAGE ET PERCEPTIONS DU SITE

- Le relief et la végétation cloisonnent le paysage et réduisent les vues lointaines et dégagées.
- Les perceptions sur le site du projet sont extrêmement ponctuelles et limitées.

**GRUPE GDE  
(SIÈGE SOCIAL)**  
BP5 - 14 540 ROCQUAN COURT  
Tél.: +33 (0)2 31 27 16 16  
Fax: + 33 (0)2 31 79 95 67  
www.gderecyclage.com  
info@gderecyclage.com

**GDE  
MONTOR-DE-BRETAGNE**  
BP47 - 44 550 MONTOR-DE-BRETAGNE  
Tél.: +33 (0)2 40 45 95 95  
Fax: + 33 (0)2 40 45 82 53  
www.gderecyclage.com  
info@gderecyclage.com

**GDE  
VANNES**  
Avenue Paul Duplex  
Tél.: +33 (0)2 97 42 69 62  
Fax: +33 (0)2 97 68 82 06  
www.gderecyclage.com  
info@gderecyclage.com

**GDE  
LORIENT**  
8, av. Amiral Melchior - 56 100 LORIENT  
Tél.: +33 (0)2 97 37 20 86  
Fax: + 33 (0)2 97 37 81 76  
www.gderecyclage.com  
info@gderecyclage.com