



Communiqué de presse

Nantes, le 4 décembre 2008

A Nantes, SFR lance la 1^{ère} édition de Jeunes Talents Innovation

« *Mes idées se réalisent pour ma ville* »

Appel à projets : du 2 décembre 2008 au 15 janvier 2009

SFR étend son dispositif de révélation des talents en créant Jeunes Talents Innovation. A travers ce concours, SFR souhaite soutenir les porteurs de projets innovants et leur offrir la possibilité de les concrétiser à l'échelle de la ville de Nantes pour en faire bénéficier les Nantais. SFR lance aujourd'hui un appel à projets national qui se clôturera le 15 janvier 2009, en partenariat, pour la ville de Nantes, avec Nantes Métropole, les CCI Nantes - Saint-Nazaire, Atlanpole, Atlantic 2.0 et le Journal des Entreprises.

L'innovation au service des Nantais

Jeunes Talents Innovation, c'est d'abord donner à chacun la chance de développer un projet qui puisse améliorer le quotidien de toute une ville. Le principe : présenter un projet qui réponde aux besoins de l'agglomération nantaise en utilisant les NTIC, et qui puisse être déployé à cette échelle.

Nantes sera le terrain d'expérimentation du projet lauréat. Les projets soumis pourront porter sur différents types de services mais chercheront en priorité à répondre à l'un des enjeux de la ville de Nantes ; la création et la culture. Un appel à projets identique est également lancé à Bordeaux et à Toulouse autour des enjeux de développement durable pour la première et de la jeunesse pour la seconde.

Tous les porteurs de projet (étudiants, entrepreneurs, start-up ...), partout en France, peuvent déposer leurs dossiers sur le site www.sfrjeunestalentsinnovation.com du 2 décembre 2008 au 15 janvier 2009.

La révélation et l'accompagnement des jeunes talents entrepreneurs

Fidèle à sa démarche de révélation et d'accompagnement des jeunes talents, SFR offre aux porteurs de projets innovants un tremplin et l'opportunité unique de réaliser leurs idées pour la ville.

Les dossiers remis pour Nantes seront examinés par un jury d'experts composé de représentants de SFR et de ses partenaires locaux, reconnus pour leurs compétences en matière d'innovation et d'entrepreneuriat.

Contacts Presse

SFR

Corinne Le Goff – 02 40 92 72 77 – corinne.legoff@sfr.com

Alphacoms

Ingrid Berthé – 02 40 71 07 90 – i.berthe@alphacom.fr

Ils seront évalués sur la base des critères suivants :

- l'intérêt du projet pour la ville de Nantes et pour le public
- le caractère innovant du projet dans son utilisation des NTIC
- la pertinence du modèle économique
- la faisabilité technique
- la clarté et la qualité de présentation du dossier

A l'issue de cette sélection, un lauréat sera primé pour Nantes, qui verra son projet prendre vie sur le terrain au cours de l'année 2009.

Deux lauréats seront également sélectionnés pour Bordeaux et Toulouse ainsi qu'un lauréat "coup de cœur" au plan national.

Selon le stade d'avancement des projets, SFR proposera aux lauréats un accompagnement adapté pour le déploiement des projets pilotes dans les villes partenaires : développement technologique, soutien marketing et/ou commercial, ou encore stage d'immersion avec les équipes Innovation de SFR

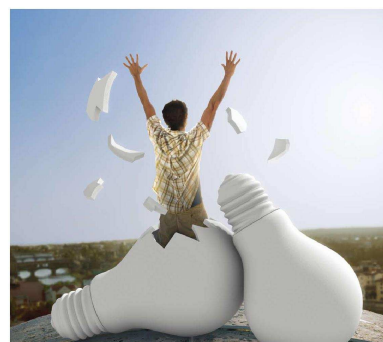
Quand l'innovation rime avec lien social

Pour SFR, c'est dans l'échange que naît l'innovation. Avec Jeunes Talents Innovation, SFR met en relation villes et porteurs de projets, dans un objectif commun d'amélioration de leur environnement quotidien. Avec ce programme, SFR s'inscrit donc aux côtés de la ville de Nantes dans une véritable démarche de partenariat en faveur de la diffusion d'une culture de l'innovation au bénéfice de tous.

Aider les porteurs de projets innovants à concrétiser leurs idées dans les meilleures conditions, mettre les nouvelles technologies au service de la ville et des citoyens et développer le lien social à partir des nouveaux usages nés des technologies, telles sont les ambitions de Jeunes Talents Innovation.

Calendrier :

- Du 2 décembre 2008 au 15 janvier 2009 : appel à projets
- Février 2009 : sélection des projets par le Jury
- Mars 2009 : révélation des 4 lauréats
- 2^e trimestre 2009 : accompagnement pour le déploiement des projets pilotes dans les villes partenaires



Avec SFR Jeunes Talents Innovation
**MES IDÉES SE RÉALISENT
POUR MA VILLE**

VOUS AVEZ UN PROJET ?
GAGNEZ SA MISE EN ŒUVRE GRANDEUR NATURE
À NANTES

Rendez-vous sur sfrjeunestalentsinnovation.fr



Contacts Presse

SFR Corinne Le Goff - 02 40 92 72 77 - corinne.legoff@sfr.com

Alphacoms Ingrid Berthé - 02 40 71 07 90 - i.berthe@alphacoms.fr

Les partenaires



Nantes Métropole

La métropole nantaise est aujourd'hui reconnue pour son dynamisme économique, sa diversité culturelle et sa qualité de vie qu'elle offre aux 2 millions de visiteurs par an, aux 580.000 habitants, aux 45.000 étudiants, aux 30.000 entreprises et aux 2.500 chercheurs de son territoire.

Pour accompagner ce développement, une politique ambitieuse est menée en faveur de l'attractivité et de la compétitivité de l'agglomération nantaise en valorisant la richesse du patrimoine économique d'une part et en favorisant l'émergence de nouvelles filières innovantes d'autre part. La cité natale de Jules Verne perpétue ainsi sa tradition de l'innovation notamment en concentrant ses efforts sur dans les technologies de l'information et de la communication, les biotechnologies, les matériaux composites, les bio-ressources ou les industries créatives et culturelles.

Enfin, Nantes Métropole favorise également l'accueil sur son territoire de nouveaux talents - entrepreneurs, chercheurs, ingénieurs, étudiants, créateurs, artistes - pour inscrire dans la durée son développement métropolitain dans une logique d'équilibre, de solidarité et de complémentarité.

www.nantesmetropole.fr



CCI Nantes Saint-Nazaire

Inscrire l'innovation comme moteur de développement économique dans les stratégies des entreprises !

Les CCI Nantes St Nazaire proposent une gamme de produits et services pour aider à détecter le potentiel innovation des entreprises, mettre en œuvre un projet innovant, être conseillé et accompagné tout au long de la démarche de création. Elles développent également des actions pour favoriser l'innovation grâce à la synergie entreprise/recherche/enseignement supérieur.

« Favoriser l'innovation et la créativité dans les entreprises » est un des 10 thèmes clés qui structure l'action des CCI Nantes St-Nazaire et qui a donné naissance au Pôle innovation des CCI.

Un ensemble de dispositifs convergent vers cet objectif pour :

- Stimuler les pratiques d'innovation dans toutes les PME : Plus de 100 PME ont déjà bénéficié du diagnostic gratuit « Déclic innovation ».
- Appuyer les dynamiques de filières innovantes en maillant les acteurs de l'industrie, de la recherche et de l'enseignement supérieur,
- Favoriser l'émergence de nouveaux projets
- Inciter les PME de Loire-Atlantique à participer à la dynamique des pôles de compétitivité présents dans l'Ouest.

www.nantesstnazaire.cci.fr



Atlanpole

TECHNOPOLE du bassin économique de Nantes Atlantique, ATLANPOLE entretient une véritable dynamique d'innovation en réseau autour de la métropole des Pays de la Loire et du Grand Ouest Atlantique.

Dotée d'un CENTRE EUROPEEN D'ENTREPRISES ET D'INNOVATION et d'un INCUBATEUR labellisé par le Ministère de la Recherche, ATLANPOLE favorise l'émergence, la création et le développement d'entreprises innovantes grâce à une équipe et à des moyens professionnalisés, ainsi qu'à une capacité à mobiliser des ressources externes et un réseau de compétences appropriées.

En 2007, près de 40% des entreprises accompagnées par Atlanpole se situaient dans les secteurs de l'informatique et des TIC.

Membre du réseau national de l'Innovation (Retis), du réseau européen (EBN) et du réseau mondial des business incubateurs et technopoles (IASP), ATLANPOLE est certifiée ISO 9001 version 2000 sur l'ensemble de ses 3 métiers :

- Animation et mise en réseau des compétences
- Ingénierie de projets innovants
- Marketing du territoire et accueil d'entreprises

ATLANPOLE est le relais opérationnel du pôle Images et Réseaux en Pays de la Loire.

www.atlanpole.fr



Journal des Entreprises

Né en Loire-Atlantique il y a quatre ans, Le Journal des Entreprises est destiné aux dirigeants et cadres d'entreprises. Journal de proximité, il crée des liens et donne aux entreprises des repères sur leur environnement proche (concurrents, voisins, amis, consommateurs, fournisseurs, projets d'aménagement, fiscalité locale, initiatives des acteurs locaux, collectivités, etc).

Le Journal des Entreprises compte 22 éditions départementales (44, 49, 72, 29, 35, 56, 42, 69, 38, 76, 59, 62, 54, 57, 67, 68, 33, 31, 83, 13, 06, 22). Il dépend du groupe Télégramme et est diffusé à plus de 150 000 exemplaires.



Atlantic 2.0

L'objectif de l'association consiste à fédérer les acteurs du web et de l'innovation numérique et à promouvoir le développement des usages innovants sur l'Ouest Atlantique.

Atlantic 2.0 répond à un véritable besoin d'affirmer le dynamisme de notre territoire et d'identifier un réseau solide d'acteurs de l'innovation pour faire émerger un cluster d'entreprises innovantes.

Événements, services mutualisés, cartographie des acteurs, rencontres entre porteurs de projets et investisseurs... autant d'actions concrètes au service de la filière numérique et d'échanges que nous souhaitons nombreux.

www.atlantic2.org