



# Les investissements internationaux en Bretagne

Paris Breton

Agence économique de Bretagne

*14 octobre 2008*

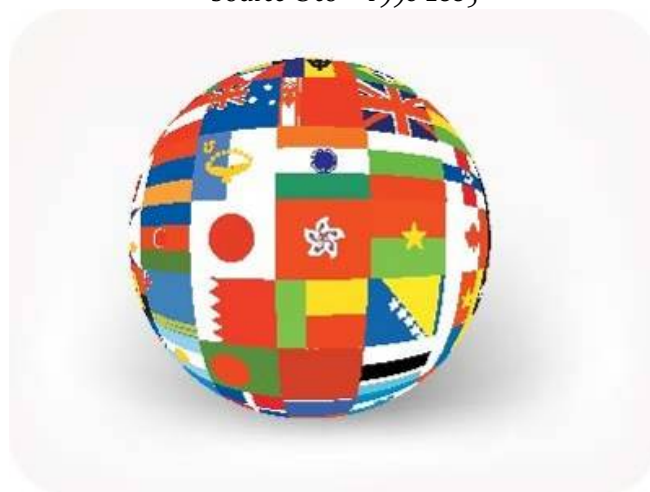
529 sites

2,4% des  
projets

67 projets  
depuis 2003

\* Source Oco – 1996-2005

30 000  
emplois



1<sup>ère</sup>  
région

313  
maison mères

14% des  
emplois créés par  
des centres de R&D  
étrangers

+ de  
5000  
emplois  
depuis 2003

\* Source AFII/AEB- 2007

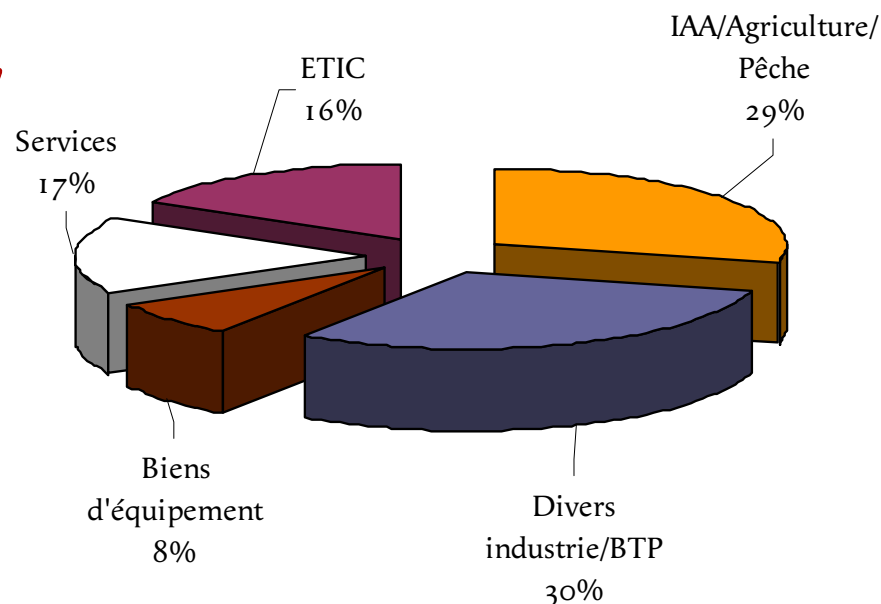
Plus de 300 entreprises

Filières clefs :

- une attractivité relativement forte dans les secteurs clés de la Bretagne : agroalimentaire, automobile/mécanique, électronique/télécoms*

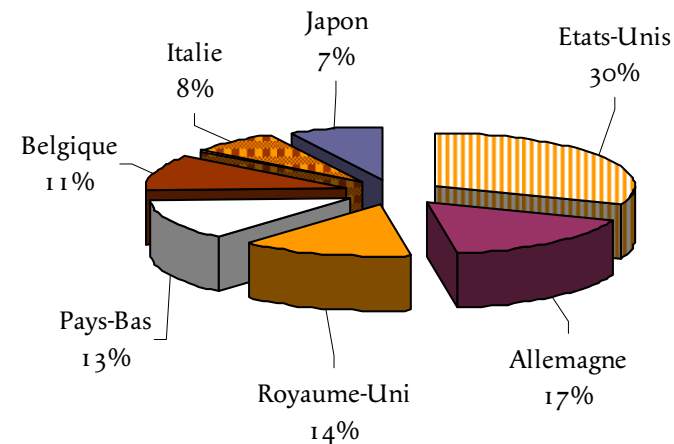
Des fonctions diversifiées :

- Industrie, logistique R&D, services
- attractivité -relativement- forte pour les activités de R&D (concentrées sur les domaines électronique/télécoms)*



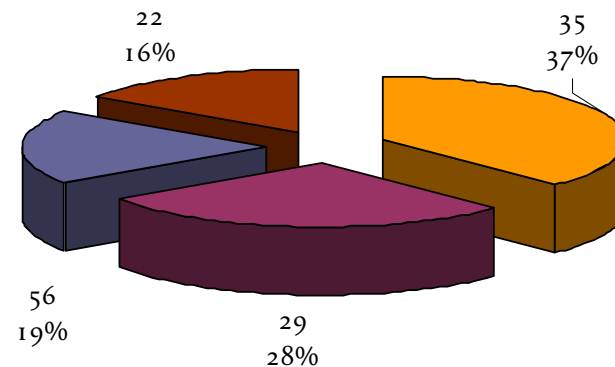
## ☑ 28 nationalités différentes, notamment

- US : 117 sites
- Allemagne : 63 sites
- UK : 53 sites
- Pays-Bas : 49 sites
- Belgique : 41 sites



## ☑ Une localisation en Ile et Vilaine prépondérante

- 199 sites en Ile et Vilaine, (38%)
- 148 dans le Finistère (28%)
- 100 dans le Morbihan (19%)
- 82 dans les Côte d'Armor (16%)



## ☑ Une localisation en agglomération prépondérante :

- jusqu'à 75% pour l'Ile et Vilaine
- 44% pour le Finistère

- ☑ L'implantation de leaders depuis 5 ans
- Comverse (USA) - télécommunications- Lannion
  - Motorola (USA) – centre R&D centre (télécommunications)- Rennes
  - Silicon Labs (USA) - TIC
  - Texas-Instruments (USA) – centre R&D centre (télécommunications)- Rennes
  - Pfizer (USA) – production (pharmacie)- Ploërmel
  - Visteon (USA) – production (automobile)- Rennes
  - Lear (USA) – production (automobile)- Rennes
  - Renesas (Japon) –centre R&D (télécommunications)- Rennes
  - Dai-Nippon (Japon) – production (consommables)- Dinan
  - Sanden (Japon) – production, centre R&D (automobile)- Tinteniac
  - Nissui (Japon) – production - produits de la mer



Œuvrons pour un monde en meilleure :



# Les Investissements internationaux en Bretagne

## Ils ont choisi la Bretagne en 2007



Et aussi...



## 11 projets – 624 en France

- 3 principaux investissements
- L'arrivée de leaders : NISSUI
- La confirmation de certains
- De bonnes performance en terme de centres de R&D



## 730 emplois - soit 2% des emplois du bilan national – 34 517 emplois

- Classement
  - 16<sup>ème</sup> rang total
  - 10<sup>ème</sup> pour les créations
  - 8<sup>ème</sup> pour les extensions
- Des projets modestes
  - mais plus fortement créateurs qu'au niveau national: la taille moyenne est de 66 emplois; légèrement supérieure à la moyenne nationale (55)
  - 3 projets dépassent 100 emplois

Et 2008 ??

Avec l'AFII et Idea 35 – 65 ingénieurs  
- Rennes





## ☑ Nos atouts

- La formation, la qualité de la main d'œuvre
- La recherche et innovation
- Le travail en réseau
- Un tissu diversifié, des filières d'excellence
- Des coûts compétitifs : immobilier, salaires, ...
- Un esprit d'entreprise
- Des valeurs, une cohésion sociale
- ...



## ☑ Nos faiblesses...

- Liaisons internationales
- Taille des métropoles (à l'échelle européenne)
- Peu (pas) d'image à l'international
- ...



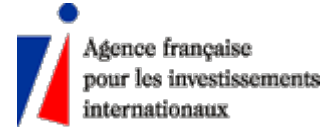


# ACTIVITÉ ET FONCTIONNEMENT COSPI

AGENCE ÉCONOMIQUE DE BRETAGNE



- 📁 Depuis 2006, coordination par l'AEB
- 📁 Signature d'une convention avec l'AFII
- 📁 Création d'un réseau, le Cospi
- 📁 La prospection régionale avec Bretagne International
- 📁 Des outils
- 📁 Des services : attirer, ancrer, promouvoir
- 📁 Des principes : le jeu collectif, « chasser en meute! »



COSPI : <http://cospi.agence-eco-bretagne.com/>

Bonjour Maryline PIERRES, retrouvez sur l'extranet COSPI :

**Sommaire de la semaine :**

- Diffusion projets : Labo Chi - prestation de services biotechs
- Suivi des projets : Légumes Bio, Drakkar Bleu, SSII Fr
- Prospection : mission Japon de BI cette semaine avec Jean-Yves le Drian
- Lu dans la presse : le Japon à l'honneur!

**Diffusion projets**

- Source AFII

- LABO CHI - USA - Sciences de la vie - prestation de services.  
LABO CHI est un laboratoire d'essais précliniques basé dans l'Iowa. Ce laboratoire réalise pour ses clients tests que Pfizer, Sanofi... des essais pré-cliniques sur des animaux élevés spécialement pour subir ces tests. La société souhaite ouvrir un centre en Europe (400 à 1000 m2) avec 30 techniciens spécialisés, dans un environnement lié à la biologie animale et biotechs.  
Orientation : I2 (Zoologie)  
Transmission à FAEB : 28.8.2008

Voir la fiche projet

**Suivi des projets :**

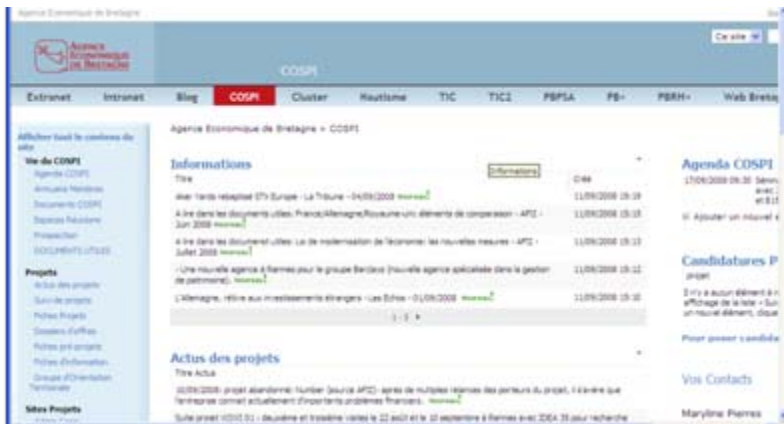
- Offre remise

LÉGUMES BIO - source BI - projet de création d'une unité de préparation et distribution de légumes bio pour la restauration collective, porté par une PME allemande en lien avec des partenaires bretons.  
Voir le dossier complet

- Suivi de projets

Drakkar Bleu - projet de création d'une unité de production de meubles pour IKEA. Projet mis en sommeil. Le projet est repoussé : déjà reporté de 2010 à 2012, le projet est repoussé jusqu'à nouvel ordre, mais pas abandonné. Selon l'entreprise, les croisances de ventes du groupe suédois en Europe sont inférieures aux prévisions initiales. Les besoins en production du groupe sont donc impactés par ce ralentissement.

SSII Française : projet de création d'un bureau de développement à Rennes (candidature Idea 35 et envoi d'infos sur Vannes, Lannion, Brest), Suivi en attente d'infos en septembre sur la sélection de Rennes. Ont d'ores et déjà été short-listées : Bordeaux, Nantes, Orléans, et Lyon. Les autres villes ont été écartées pour des raisons liées à la distance/infrastructures, insuffisance de ressources ou la concurrence trop rude. Retour d'information sur la sélection de Rennes ou non le 1er septembre.



# Organisation

Cahier des charges

PROSPECTION- BESOINS DES  
ENTREPRISES ÉTRANGERES



AGENCE  
ÉCONOMIQUE  
DE BRETAGNE



TERRITOIRES

Proposition Bretagne



## Rappel de la mission I.D.E.

- **PROSPECTION – IDENTIFICATION**
  - Prospecter de nouveaux investisseurs
  - Détecter les projets d'extension chez les investisseurs déjà présents en Bretagne/France
- **QUALIFICATION**
  - Qualifier les projets : adéquation entre la recherche de l'entreprise et l'offre régionale : entreprises et territoires
- **TRANSMISSION A L'AGENCE ECONOMIQUE DE BRETAGNE**
  - Fiche projet pour le Cospi et traitement par partenaires locaux
- **RETOUR DE L'OFFRE TERRITORIALE AUX PROSPECTS**
  - Assurer le suivi des propositions territoriales auprès des prospects
  - Organisation et accompagnement de la venue des prospects en Bretagne avec l'Agence et les partenaires locaux.
- **ASSURER LE SUPPORT LOGISTIQUE** à l'étranger au CRB pour préparation et accompagnement dans les pays étrangers

## La méthode I.D.E.

- **Prospecter de nouveaux investisseurs :**
  - **SALONS** (17 en 2007) :
    - 18 réalisés au 1<sup>er</sup> Septembre
    - 10 Prévus d'ici la fin de l'année
  - **RELAIS**
  - **VEILLE**
    - Quotidien
    - Publication d'un Hebdo IDE pour les relais
    - Réception des infos veille des relais
  - Mobilisation de la diaspora Bretonne
  
  - **À développer :**
  - Mise en relation avec les réseaux de cabinets internationaux de conseils et d'avocats

**Les Pays Cibles  
en 2007**

**en 2008**

➤ USA / Canada	USA
➤ Japon ➤ Corée ➤ Chine	Japon Corée
➤ UK ➤ Allemagne ➤ Suisse/Autriche	Italie / Espagne /Scandinavie Allemagne Suisse/autriche
➤ Emirats Arabes	Emirats Arabes Qatar

• Les secteurs porteurs

- Energies renouvelables
- TIC
- Biotechs
- Agro-alimentaire

☑ En 2007, 38 offres réalisées

- 33 AFII
- 5 BI

☑ 14 visites

☑ Les projets greenfields implantés avec notre réseau

- 2– 20 emplois

☑ En 2008, 31 offres réalisées

- 24 AFII
- 7 BI

☑ 18 visites

☑ Les projets greenfields implantés avec notre réseau

- 2– 66 emplois

Avec l'AFII



Avec Bretagne  
International



Avec  
Bretagne  
International





Agence économique de Bretagne  
*Inward investment network in Bretagne*  
*[www.agence-eco-bretagne.com](http://www.agence-eco-bretagne.com)*

contact : [m.pierres@agence-eco-bretagne.com](mailto:m.pierres@agence-eco-bretagne.com)